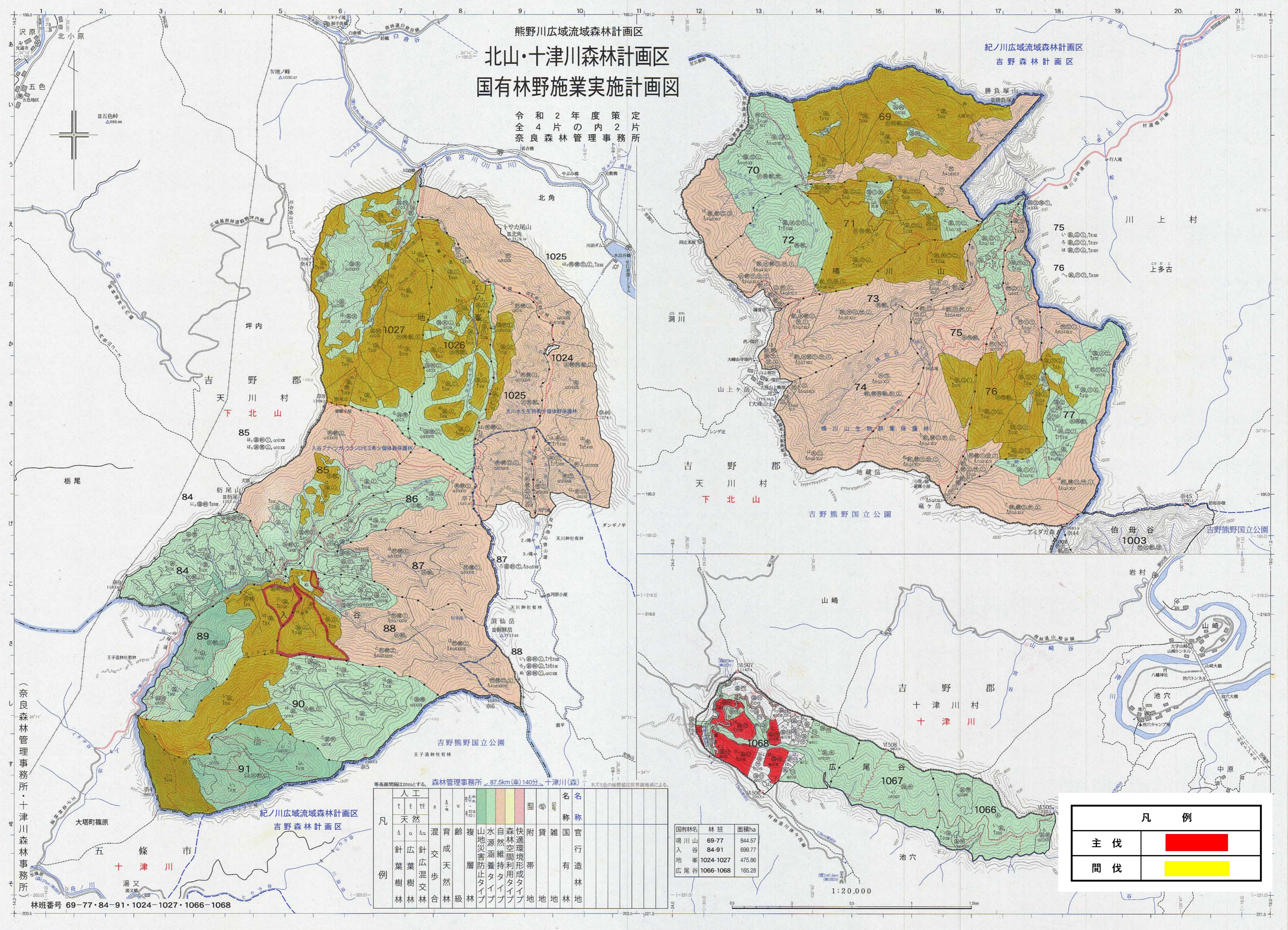


熊野川広域流域森林計画区
北山・十津川森林計画区
国有林野施業実施計画図

令和2年度策定
全4片の内2片
奈良森林管理事務所



等高線間隔120mとする。森林管理事務所 87.5km(車)140分・十津川(森) ※色3色の振値は世界測地系による。

凡例	人工	天然	育齢	複層	山地災害防止タイプ	水源涵養タイプ	自然維持タイプ	森林空間利用タイプ	快速環境形成タイプ	附帯地	貸地	雑地	国有林	官有林	名称
林	針葉林	広葉林	針葉林	針葉林	針葉林	針葉林	針葉林	針葉林	針葉林	針葉林	針葉林	針葉林	針葉林	針葉林	針葉林

国有林名	林班	面積ha
鳴川山	69-77	844.57
入谷	84-91	699.77
地峯	1024-1027	475.86
広尾谷	1066-1068	165.28

凡例	
主伐	
間伐	

（奈良森林管理事務所・十津川森林事務所）

林班番号 69・77・84・91・1024・1027・1066・1068