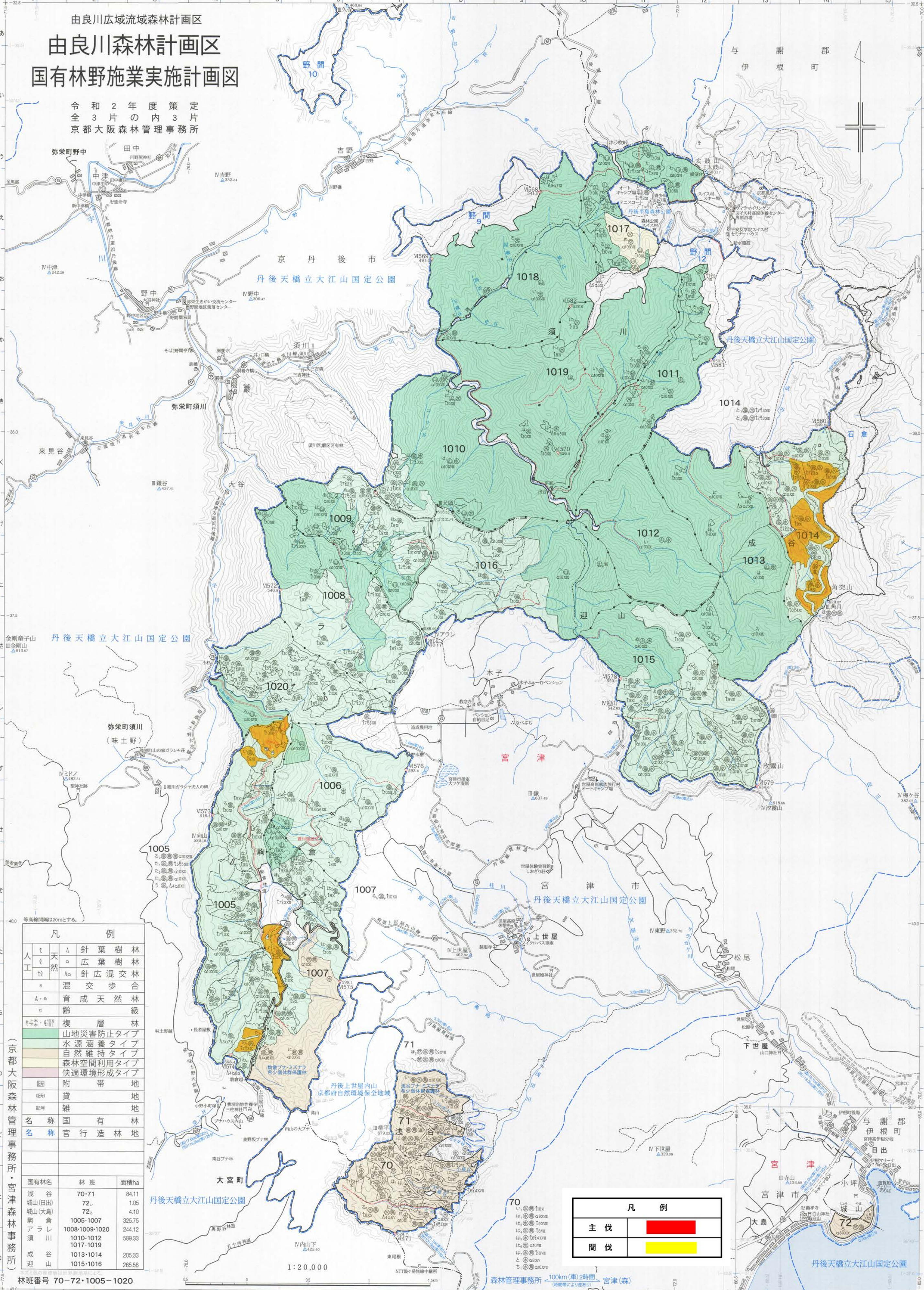


由良川森林計画区 由良川森林計画区 国有林野施業実施計画図

令和2年度策定
全3片の内3片
京都大阪森林管理事務所



凡 例	
人工	天然
△	針葉樹林
○	広葉樹林
△○	針広混交林
△○	混交歩合
△○	育成天然林
△○	複層林
△○	山地災害防止タイプ
△○	水源涵養タイプ
△○	自然維持タイプ
△○	森林空間利用タイプ
△○	快適環境形成タイプ
△○	附帯地
△○	貸地
△○	雑地
△○	名称国有林
△○	名称官行造林地

国有林名	林班	面積ha
浅谷	70・71	84.11
城山(白出)	72 ₁	1.05
城山(大島)	72 ₂	4.10
駒倉	1005-1007	325.75
アラレ	1008-1009-1020	244.12
須川	1010-1012 1017-1019	589.33
成谷	1013-1014	205.33
迎	1015-1016	265.56

凡 例	
主伐	■
間伐	■

(京都大阪森林管理事務所・宮津森林事務所)

林班番号 70-72・1005-1020

1:20,000

NTT数ヶ所無線中継所

森林管理事務所 <100km(車)2時間> 宮津(森)

丹後天橋立大江山国定公園