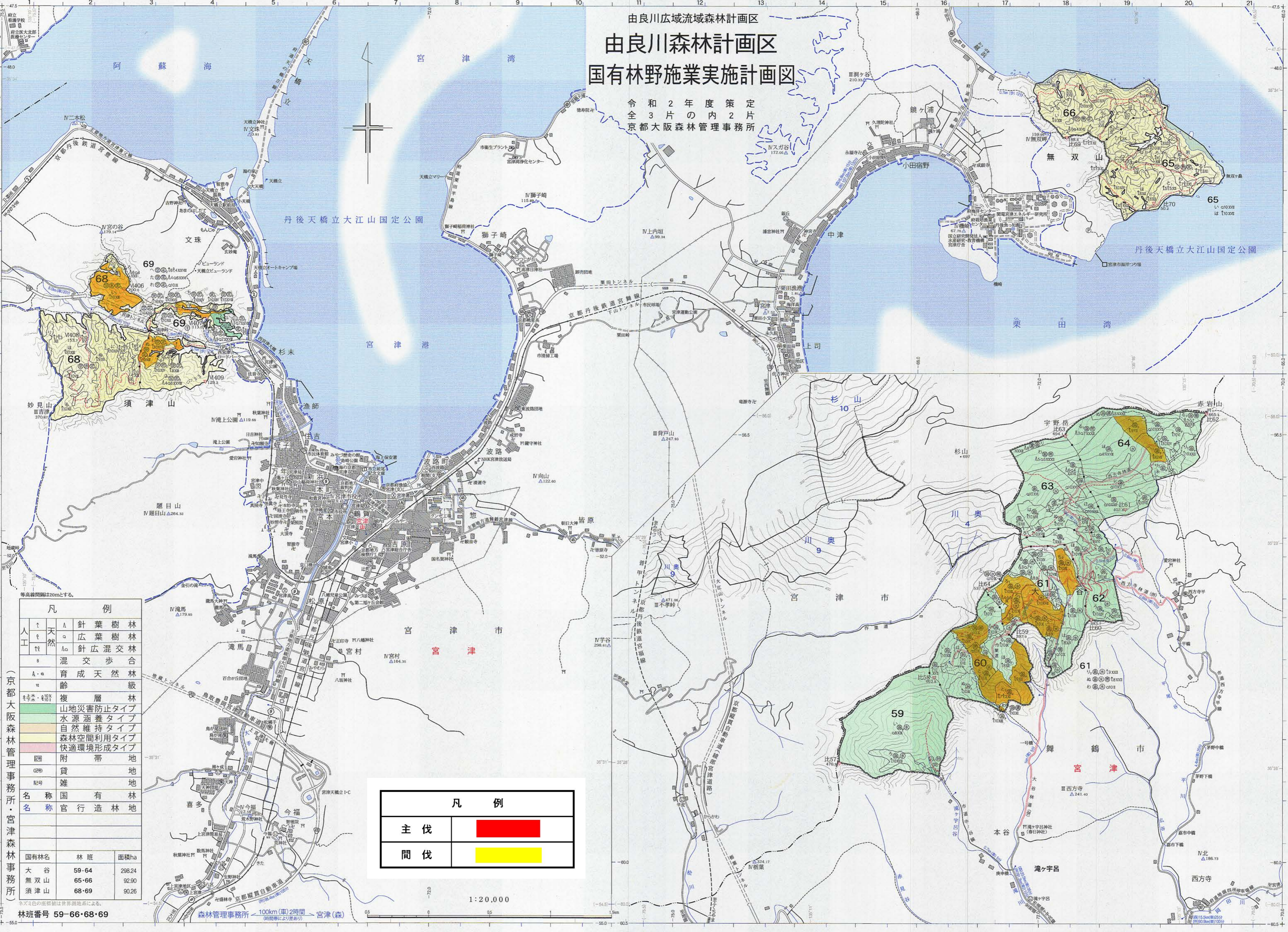


由良川広域流域森林計画区  
**由良川森林計画区**  
 国有林野施業実施計画図

令和2年度策定  
 全3片の内2片  
 京都大阪森林管理事務所



凡例

▲	針葉樹林
○	広葉樹林
△	針広混交林
□	混交歩合
■	育成天然林
▽	複層級
■	山地災害防止タイプ
■	水源涵養タイプ
■	自然維持タイプ
■	森林空間利用タイプ
■	快適環境形成タイプ
■	附帯地
■	貸地
■	雑地
■	名称国有林
■	名称官行造林地

国有林名	林班	面積ha
大谷	59-64	298.24
無双山	65-66	92.90
須津山	68-69	90.26

凡例

主伐	■
間伐	■

1:20,000

(京都大阪森林管理事務所・宮津森林事務所)

林班番号 59-66-68-69

森林管理事務所 ← 100km(車)2時間 → 宮津(森)