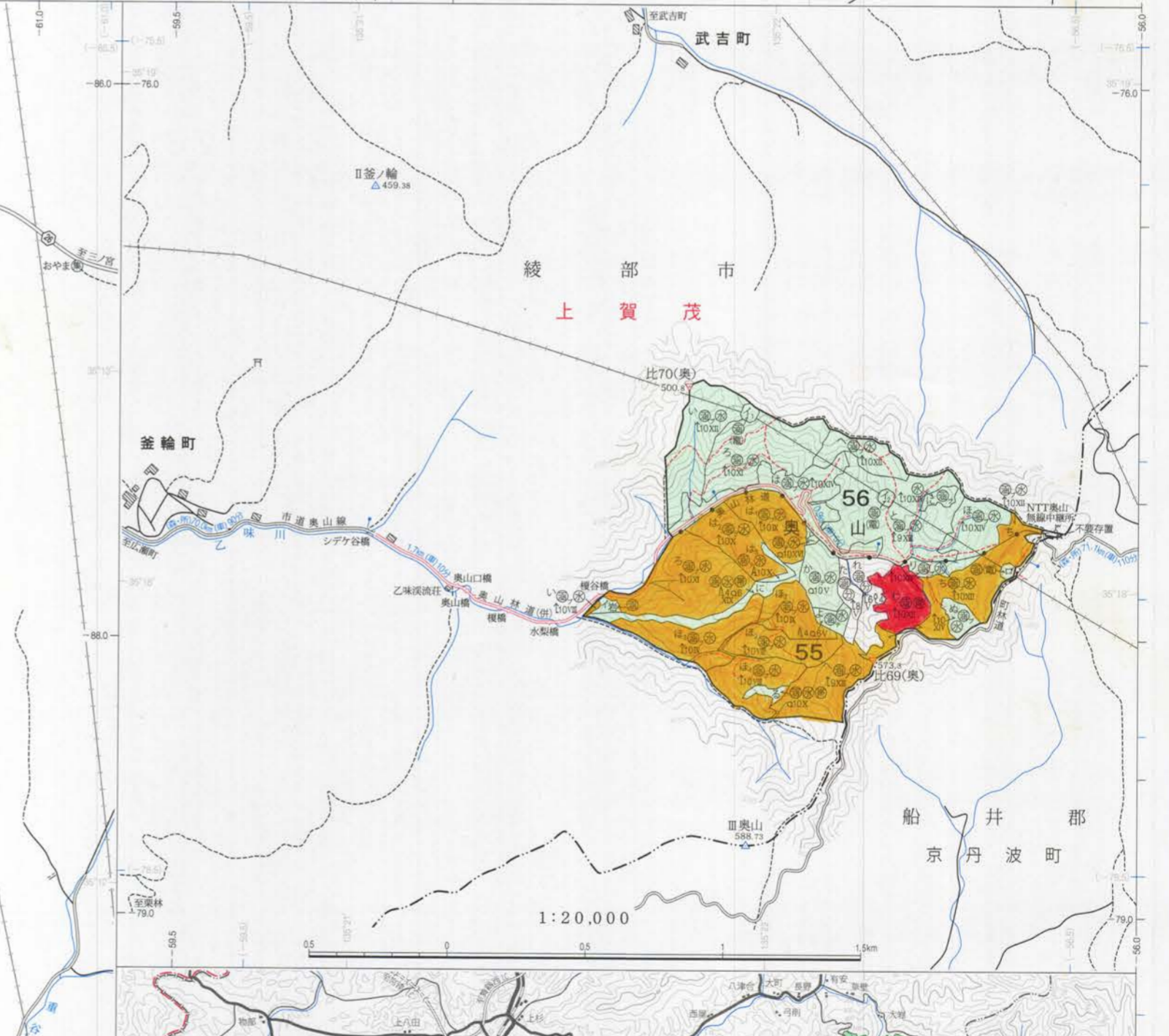
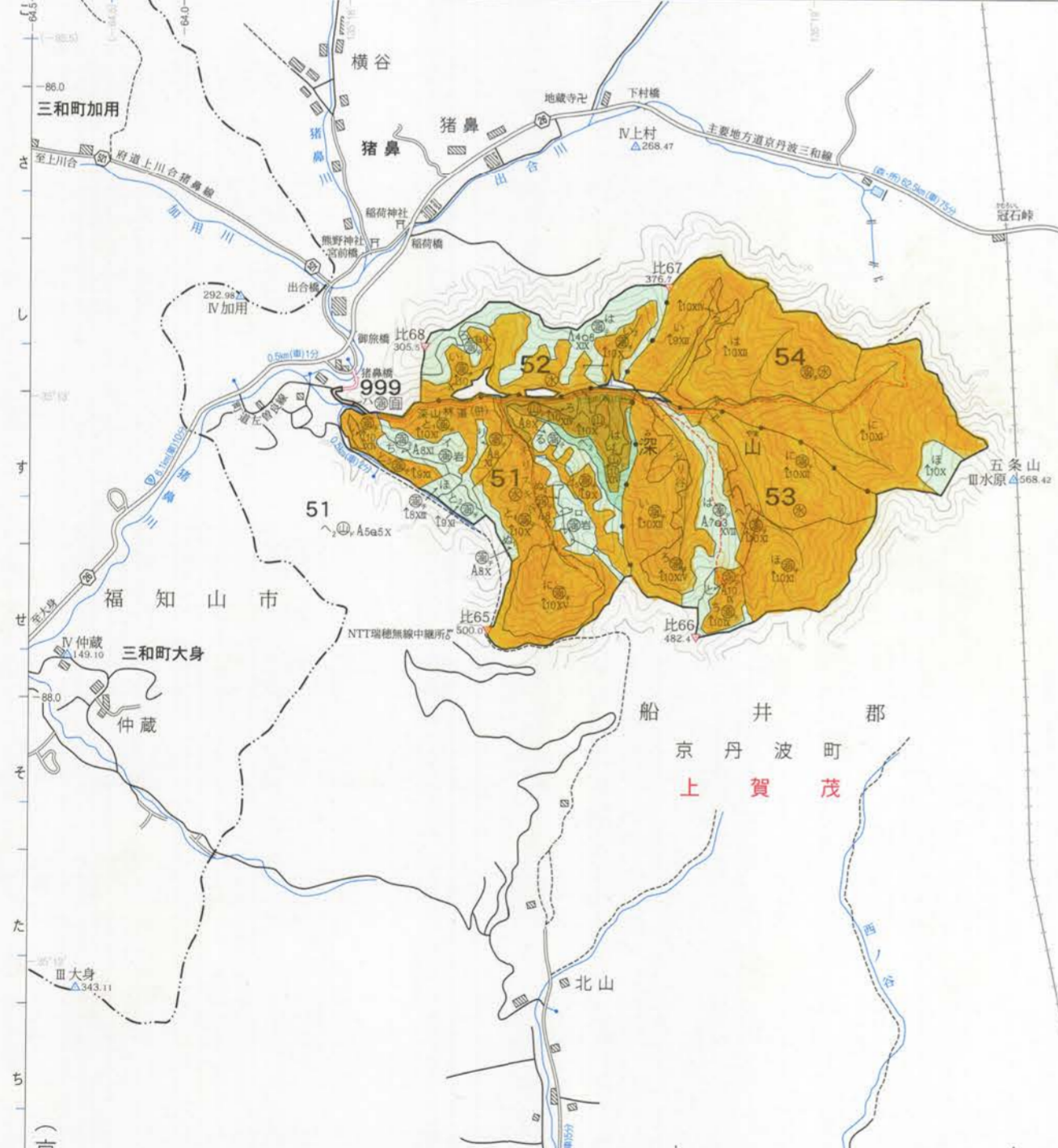
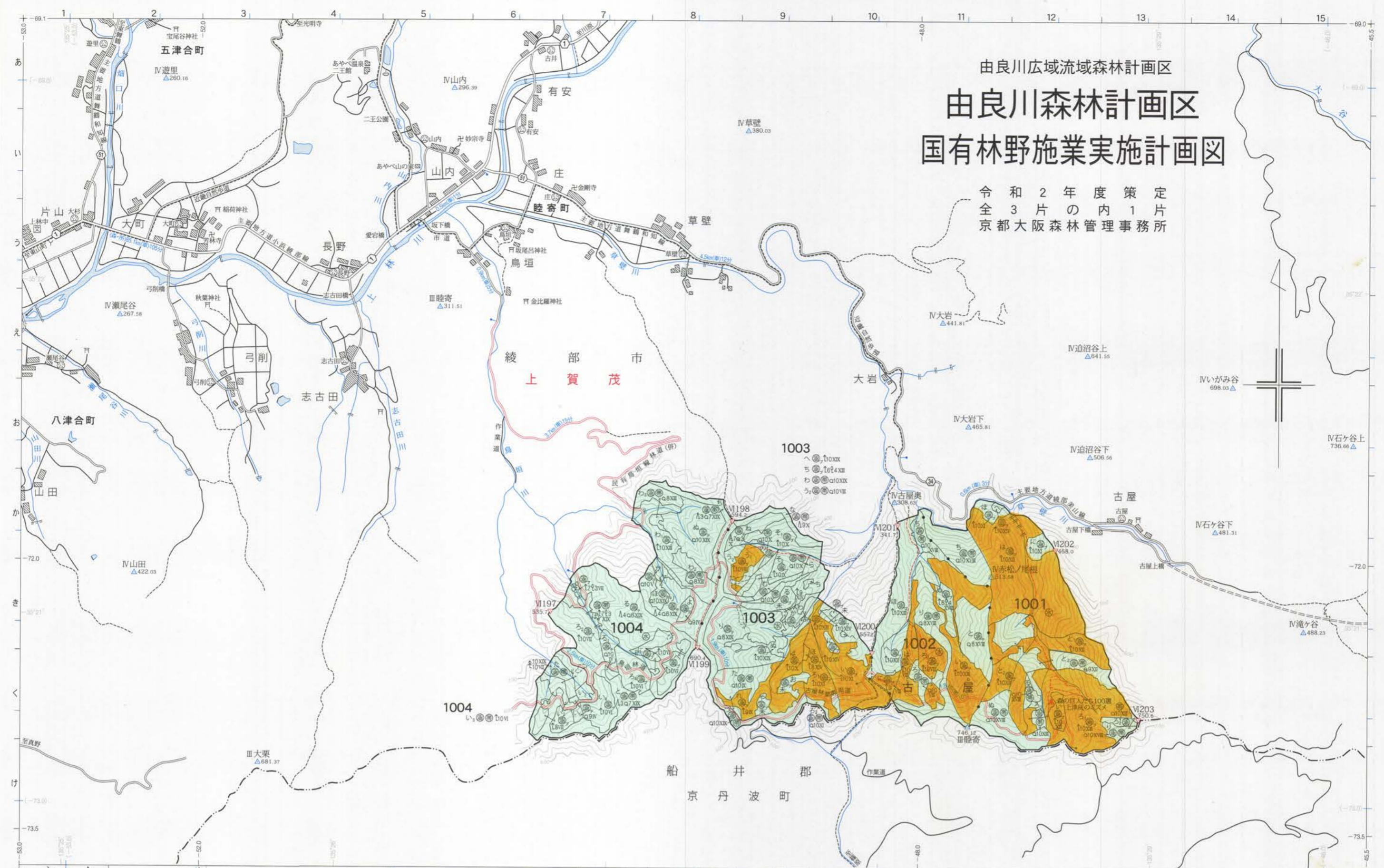


由良川広域流域森林計画区  
**由良川森林計画区**  
 国有林野施業実施計画図

令和2年度策定  
 全3片の内1片  
 京都大阪森林管理事務所



凡 例	
主伐	<span style="background-color: red; color: black;"> </span>
間伐	<span style="background-color: yellow; color: black;"> </span>

(京都大阪森林管理事務所・上賀茂森林事務所)

国有林名	林班	面積ha
深山	51-54	166.59
奥山	55-56	110.72
古屋	1001-1004	305.00
深山林道敷	999	0.13

林班番号 51-56・1001-1004・999

凡 例	人工	天然	混交	育成	複層	山地災害防止	水源涵養	自然維持	森林空間利用	快速環境形成	附帯	貸地	雑種	名官	名称	名行	名造	名林	名地
林	針葉樹林	針葉樹林	針葉混交林	広葉樹林	針葉樹林	針葉樹林	針葉樹林	針葉樹林	針葉樹林	針葉樹林	針葉樹林	針葉樹林	針葉樹林	針葉樹林	針葉樹林	針葉樹林	針葉樹林	針葉樹林	針葉樹林

