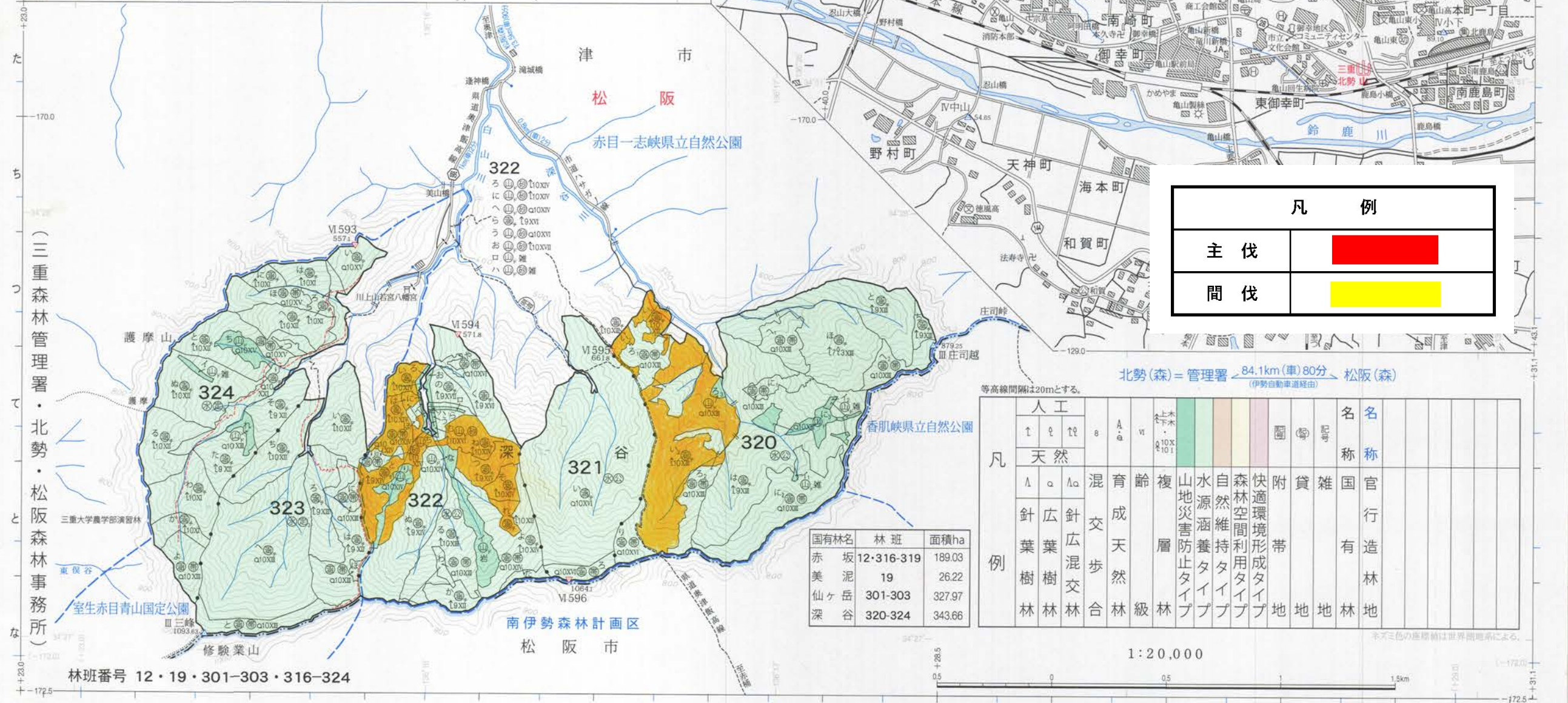
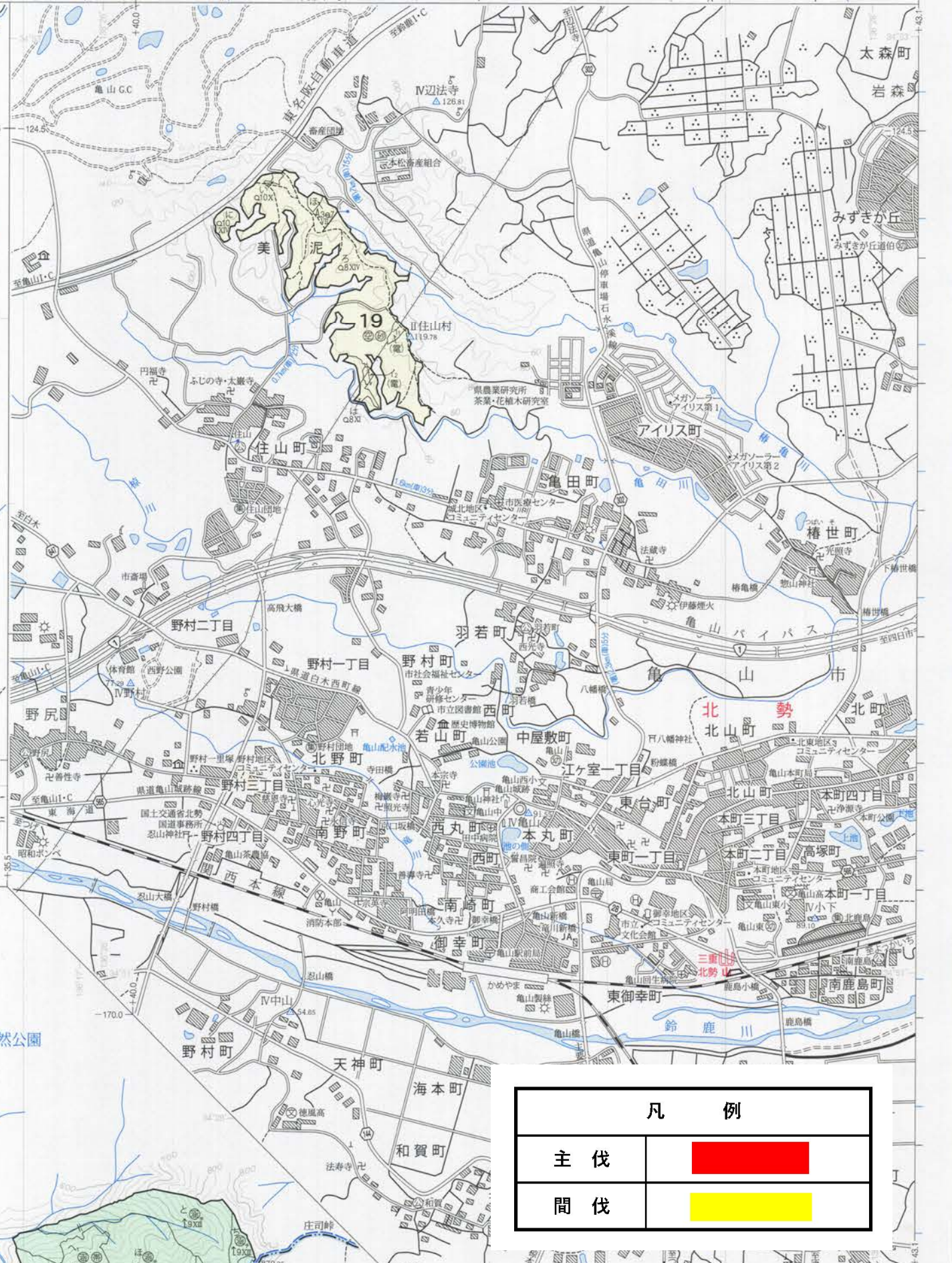
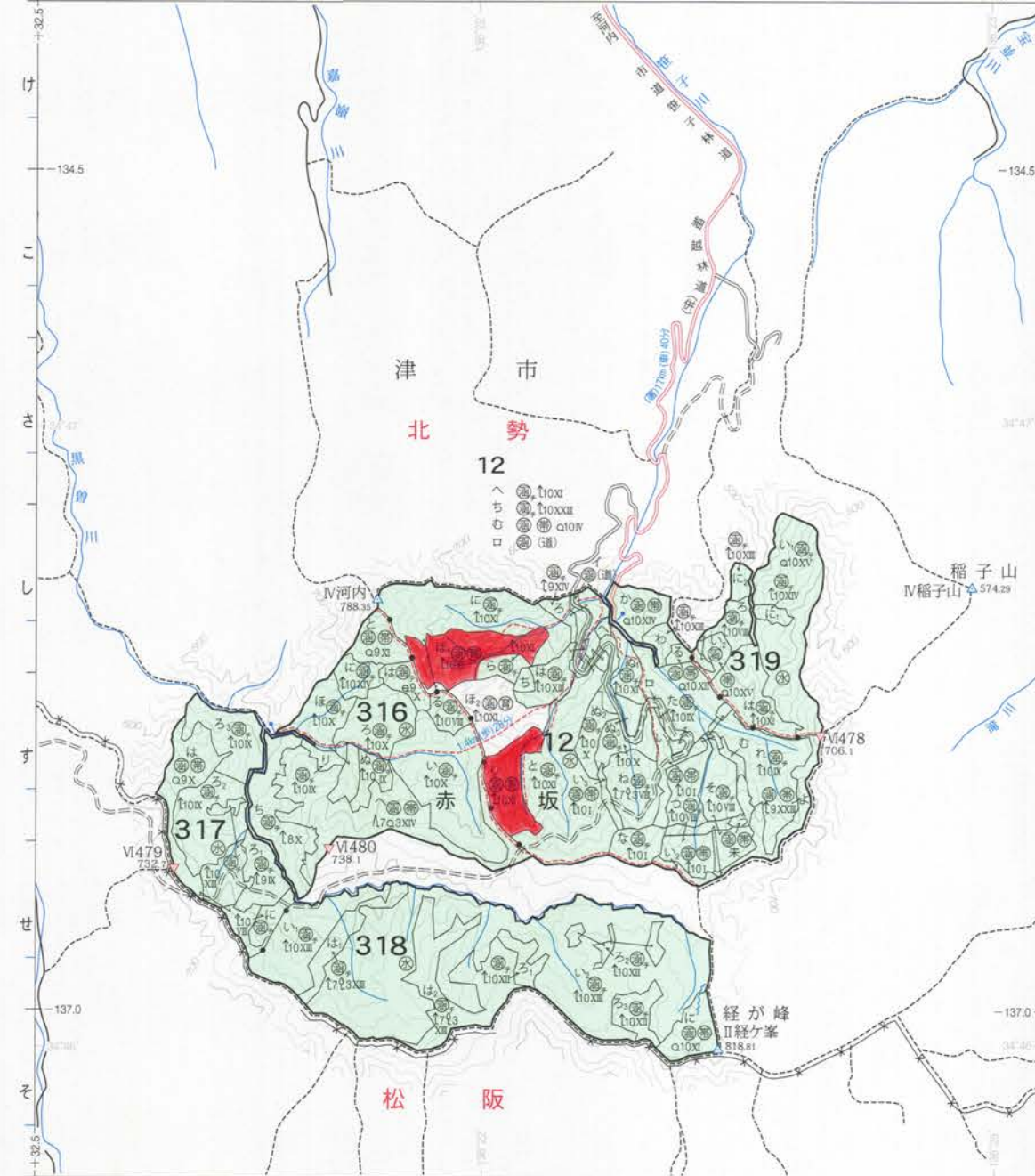


宮川広域流域森林計画区
北伊勢森林計画区
 国有林野施業実施計画図

令和2年度策定
 2片の森林管理
 令全三
 重森林管
 署



凡 例	
主伐	■
間伐	■

北勢(森) = 管理署 ← 84.1km(車)80分 → 松阪(森)
 (伊勢自動車道経由)

等高線間隔は20mとする。

凡	人工	天然	針葉樹林	広葉樹林	針広混交林	複交歩合林	齢成天然林	育成天然林	混交天然林	山地災害防止タイプ	水源涵養タイプ	自然維持タイプ	森林空間利用タイプ	快適環境形成タイプ	附帯地	貸地	雑地	官有林	官行有林地
例	針葉樹林	広葉樹林	針広混交林	複交歩合林	齢成天然林	育成天然林	混交天然林	山地災害防止タイプ	水源涵養タイプ	自然維持タイプ	森林空間利用タイプ	快適環境形成タイプ	附帯地	貸地	雑地	官有林	官行有林地		

国有林名	林班	面積ha
赤坂	12-316-319	189.03
美泥	19	26.22
仙ヶ岳	301-303	327.97
深谷	320-324	343.66

1:20,000

林班番号 12・19・301-303・316-324

(三重森林管理署・北勢・松阪森林事務所)