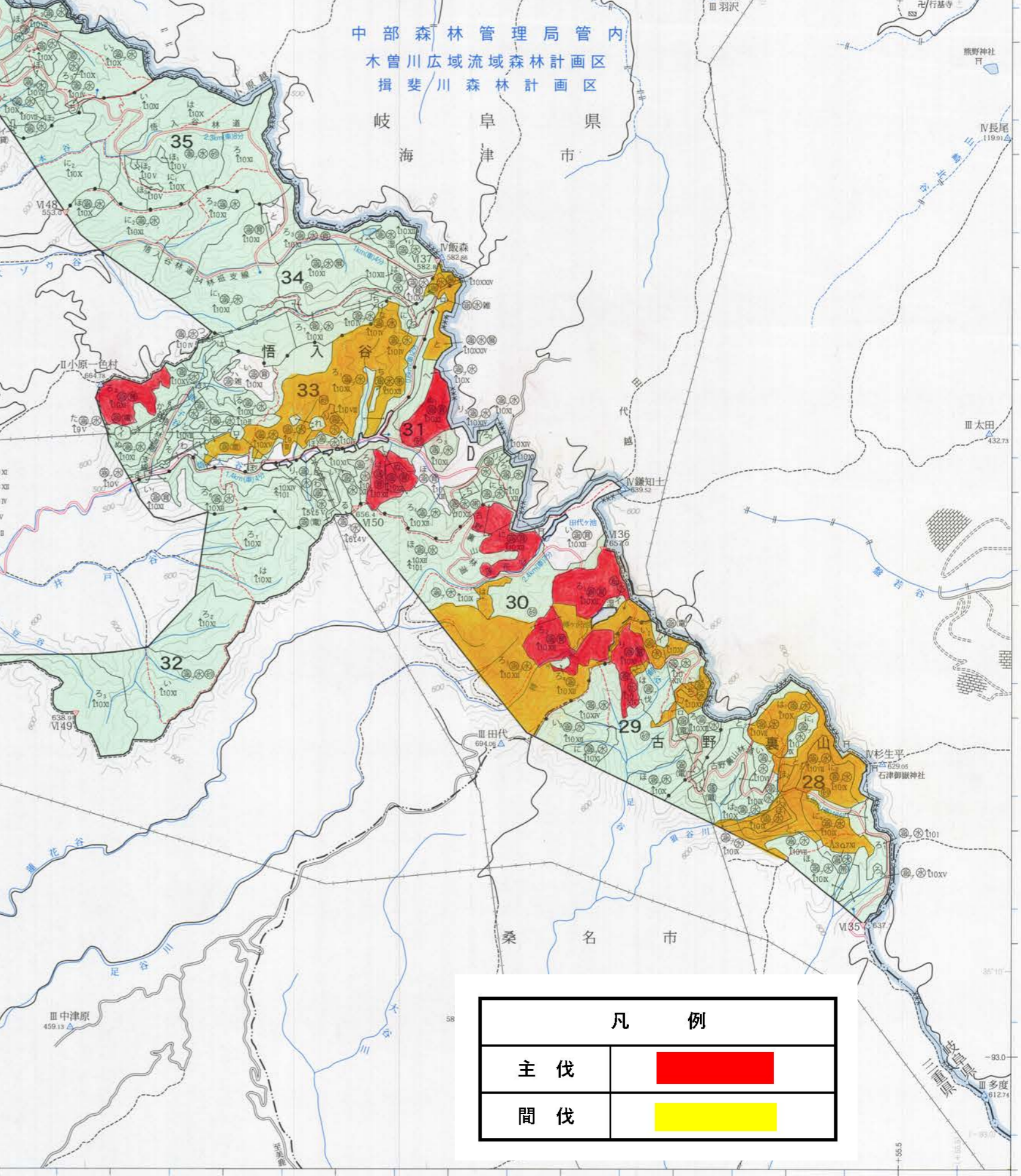
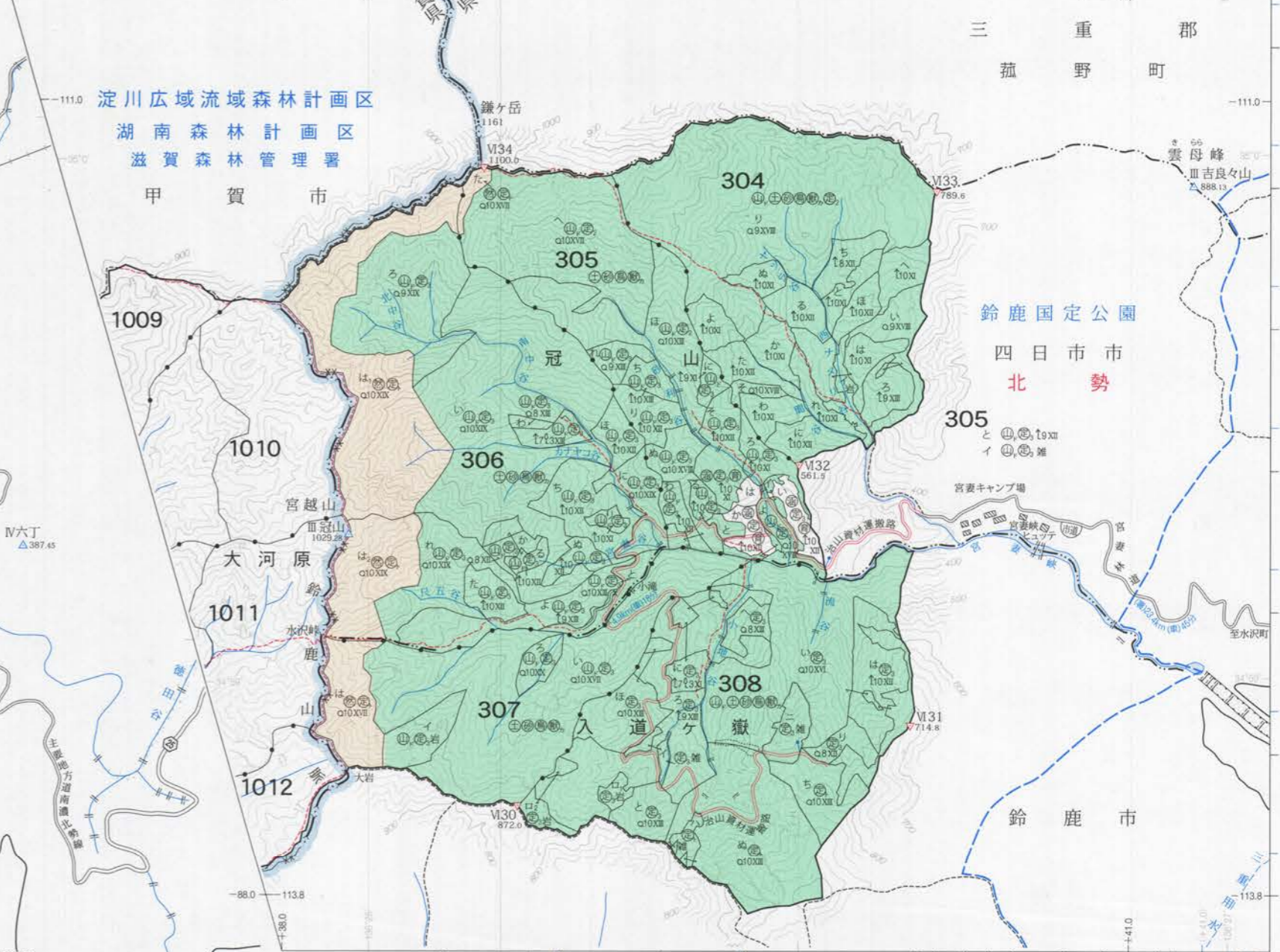
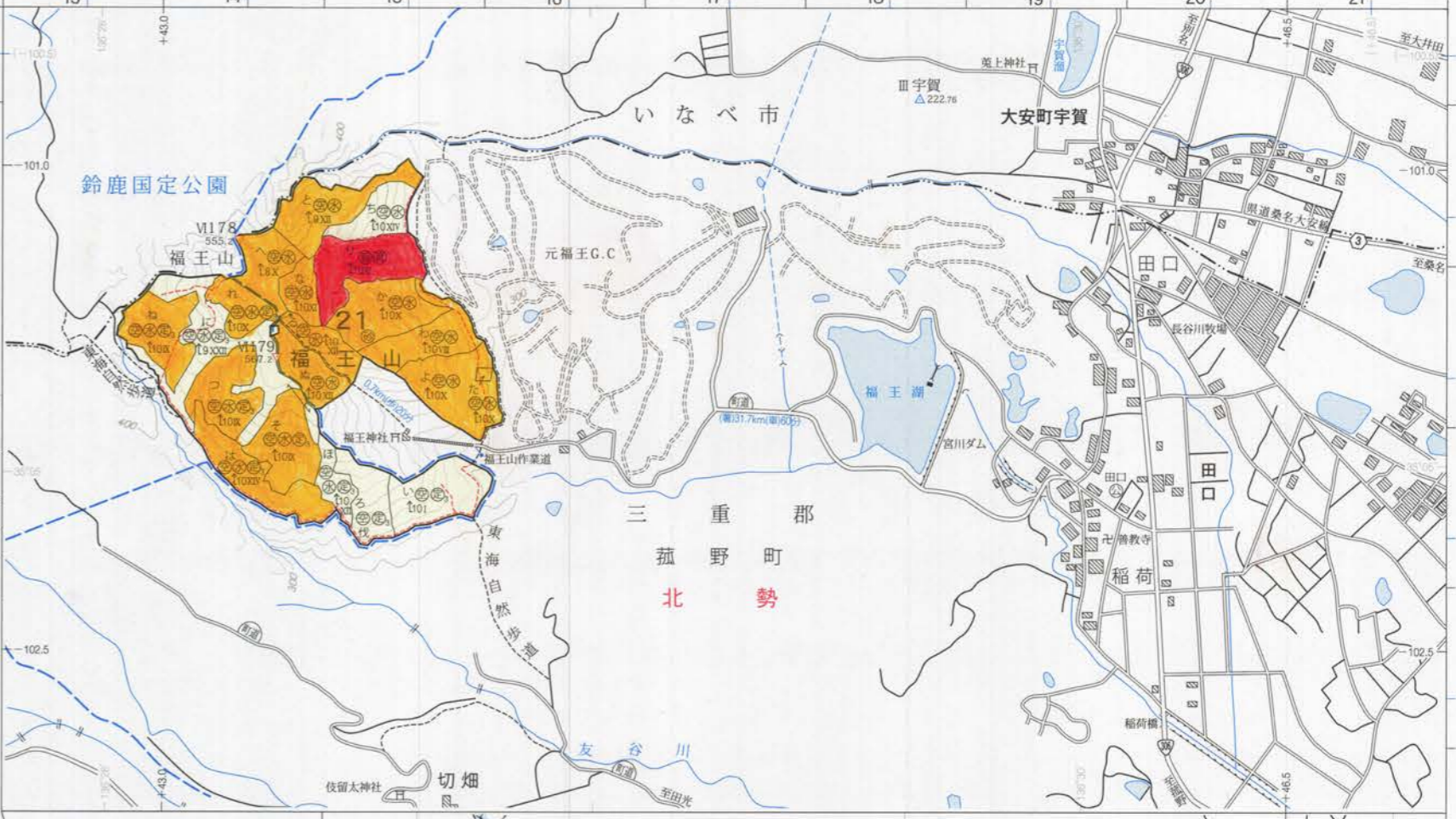
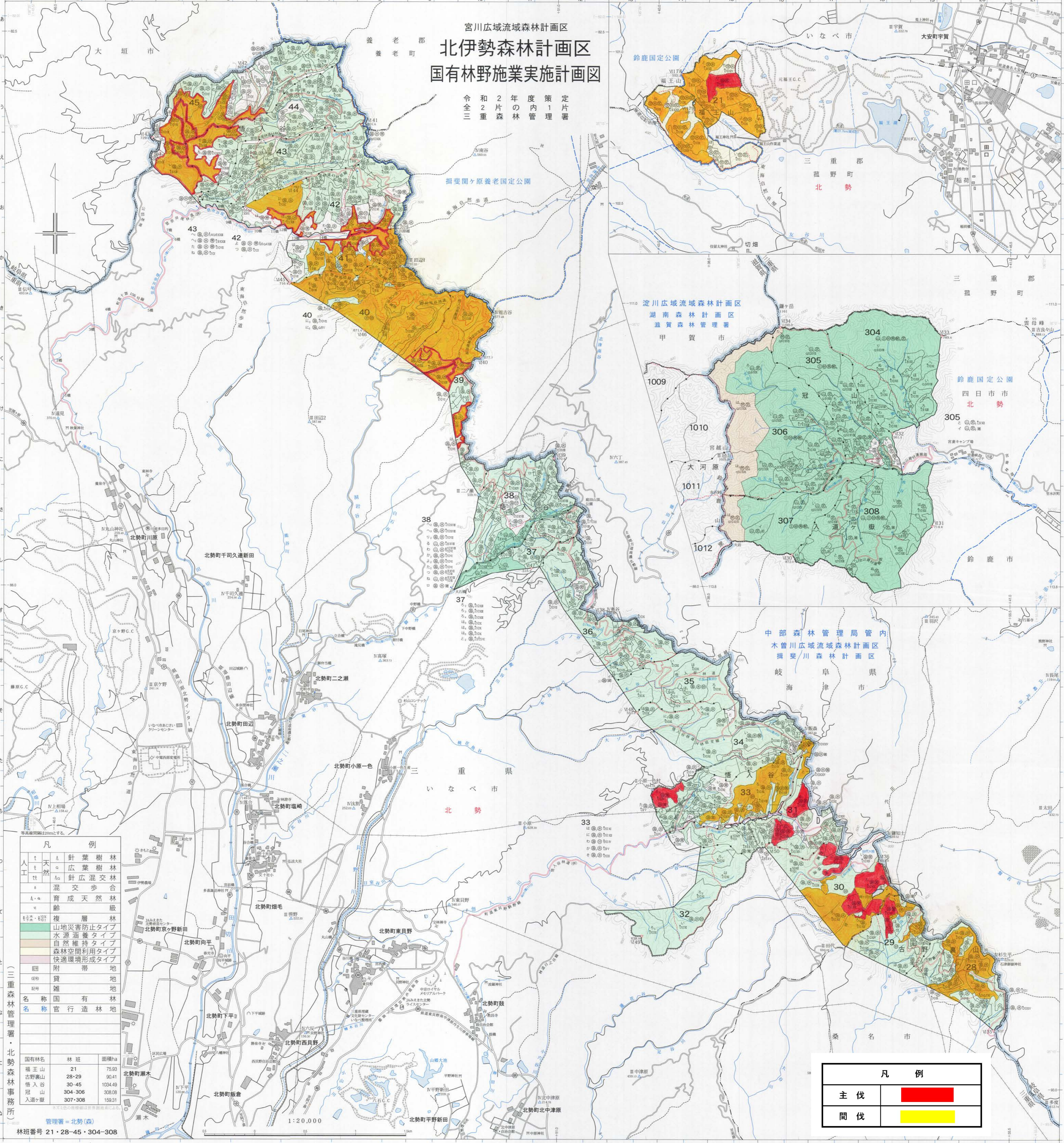


宮川広域流域森林計画区
北伊勢森林計画区
 国有林野施業実施計画図

令和2年度策定片
 2片の森林管理
 3重令全



凡 例		
人工	△	針葉樹林
天然	□	広葉樹林
	△	針広混交林
	△	混交歩合
	△	育成天然林
	△	複層林
	△	山地災害防止タイプ
	△	水源涵養タイプ
	△	自然維持タイプ
	△	森林空間利用タイプ
	△	快適環境形成タイプ
	△	附帯地
	△	貸地
	△	雑地
	△	名称国有林
	△	名称官行造林地
国有林名	林班	面積ha
福王山	21	75.93
古野裏山	28-29	90.41
借入谷	30-45	1034.49
冠山	304-306	308.08
入道ヶ嶽	307-308	159.31

凡 例	
主伐	■
間伐	■