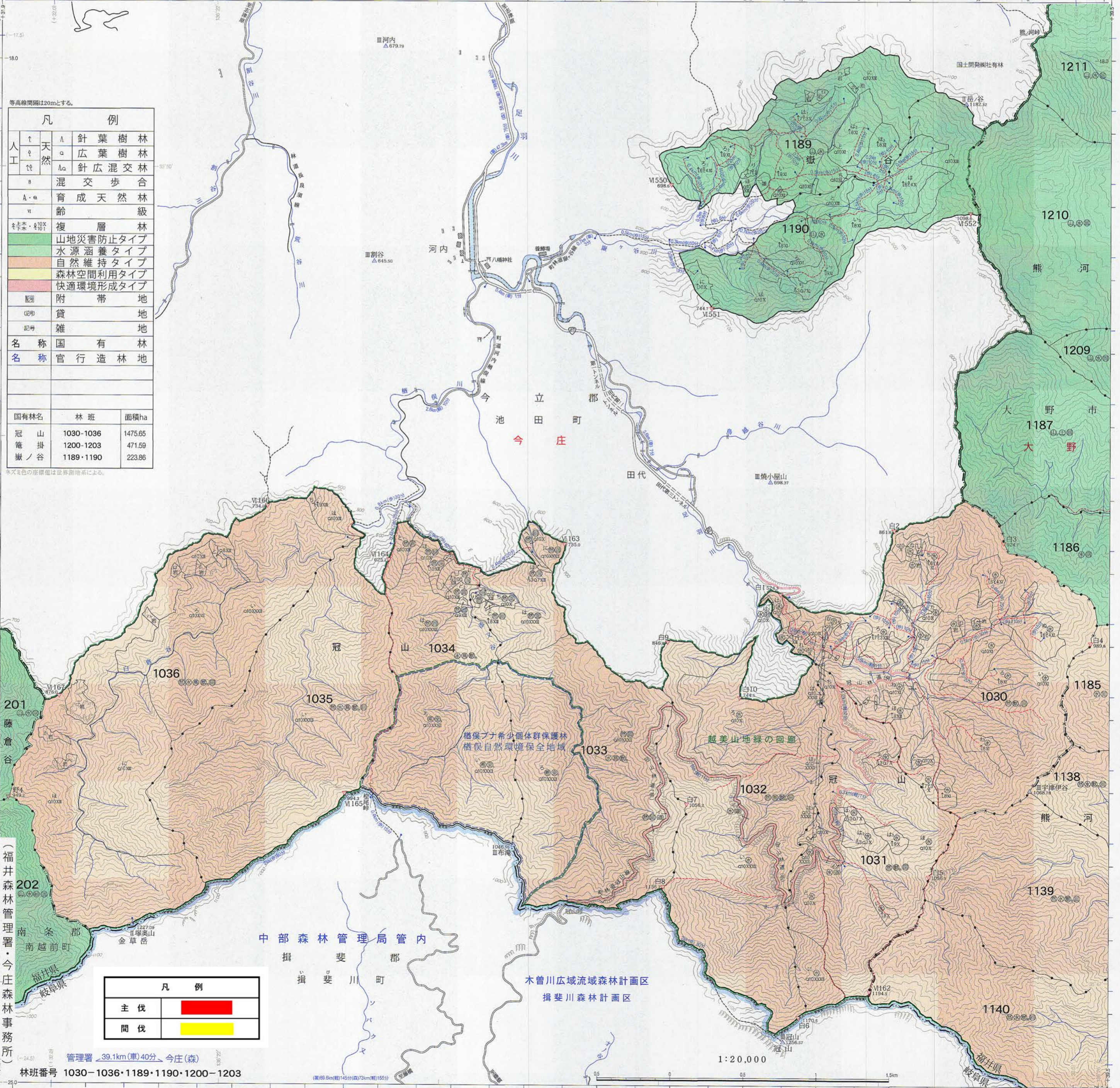
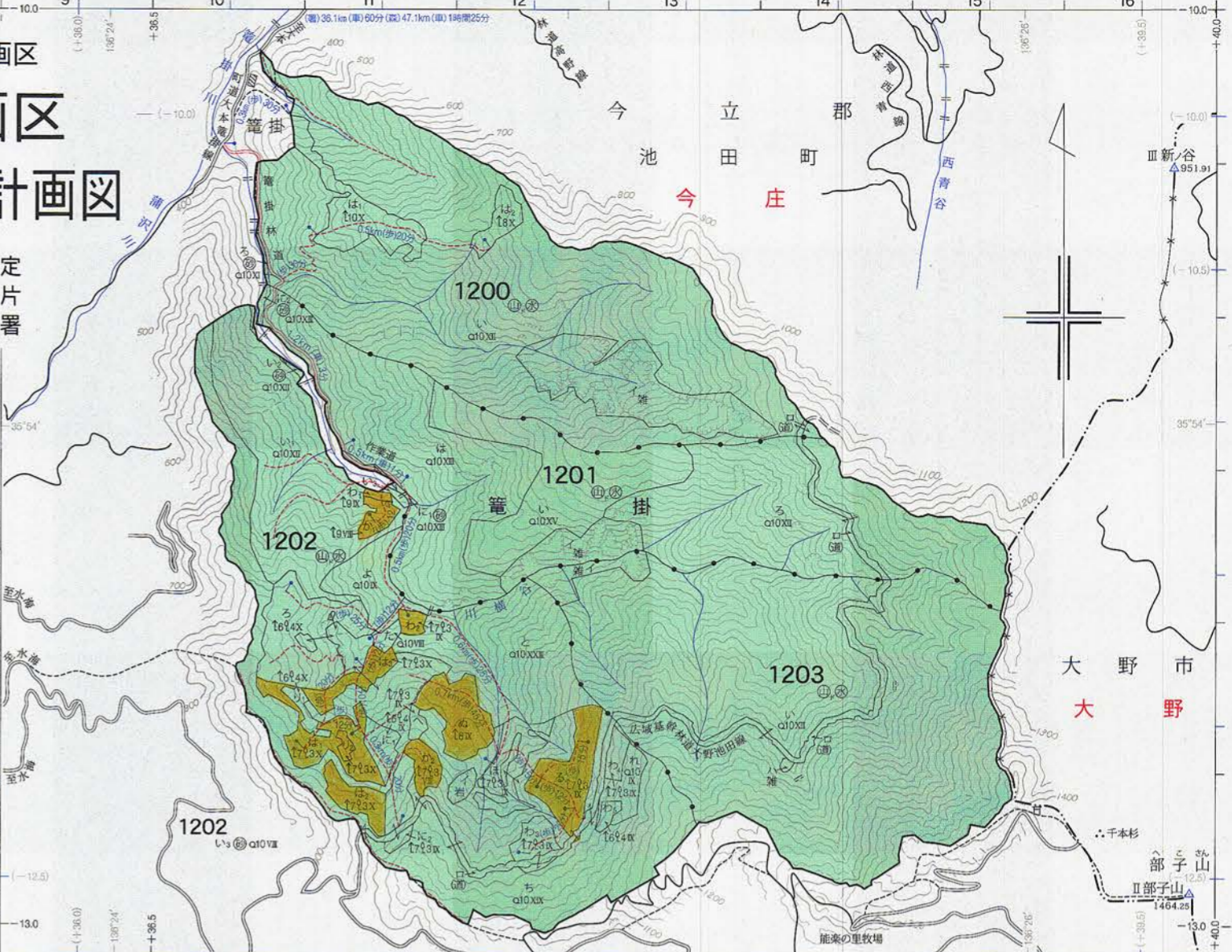


九頭竜川広域流域森林計画区
越前森林計画区
国有林野施業実施計画図

令和2年度策定
全12片の内9片
福井森林管理署



凡例		
↑	天然	
△	針葉樹林	
□	広葉樹林	
△□	針広混交林	
○	混交歩合	
A・a	育成天然林	
v	齢	
冬主木・冬主木	複層林	
山地災害防止タイプ	山地災害防止タイプ	
水源涵養タイプ	水源涵養タイプ	
自然維持タイプ	自然維持タイプ	
森林空間利用タイプ	森林空間利用タイプ	
快適環境形成タイプ	快適環境形成タイプ	
Ⓜ	附帯地	
Ⓜ	貧地	
記号	雑地	
名称	国有林	
名称	官行造林地	
国有林名		
冠山	1030-1036	1475.65
籠掛	1200-1203	471.59
嶽ノ谷	1189-1190	223.86

凡例	
主伐	■
間伐	■

管理署 39.1km(車)40分・今庄(森)
林班番号 1030-1036・1189・1190・1200-1203

1:20,000