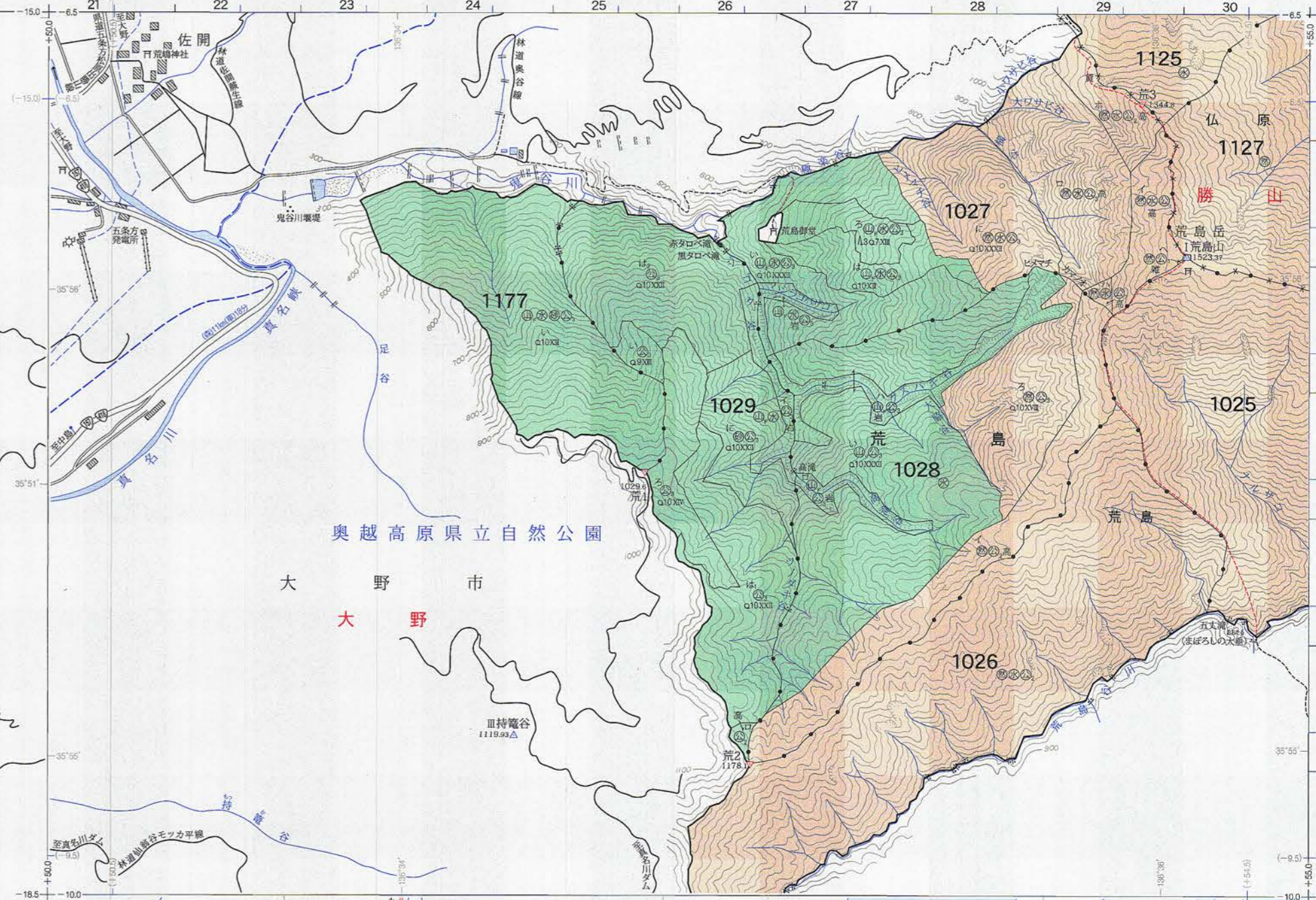
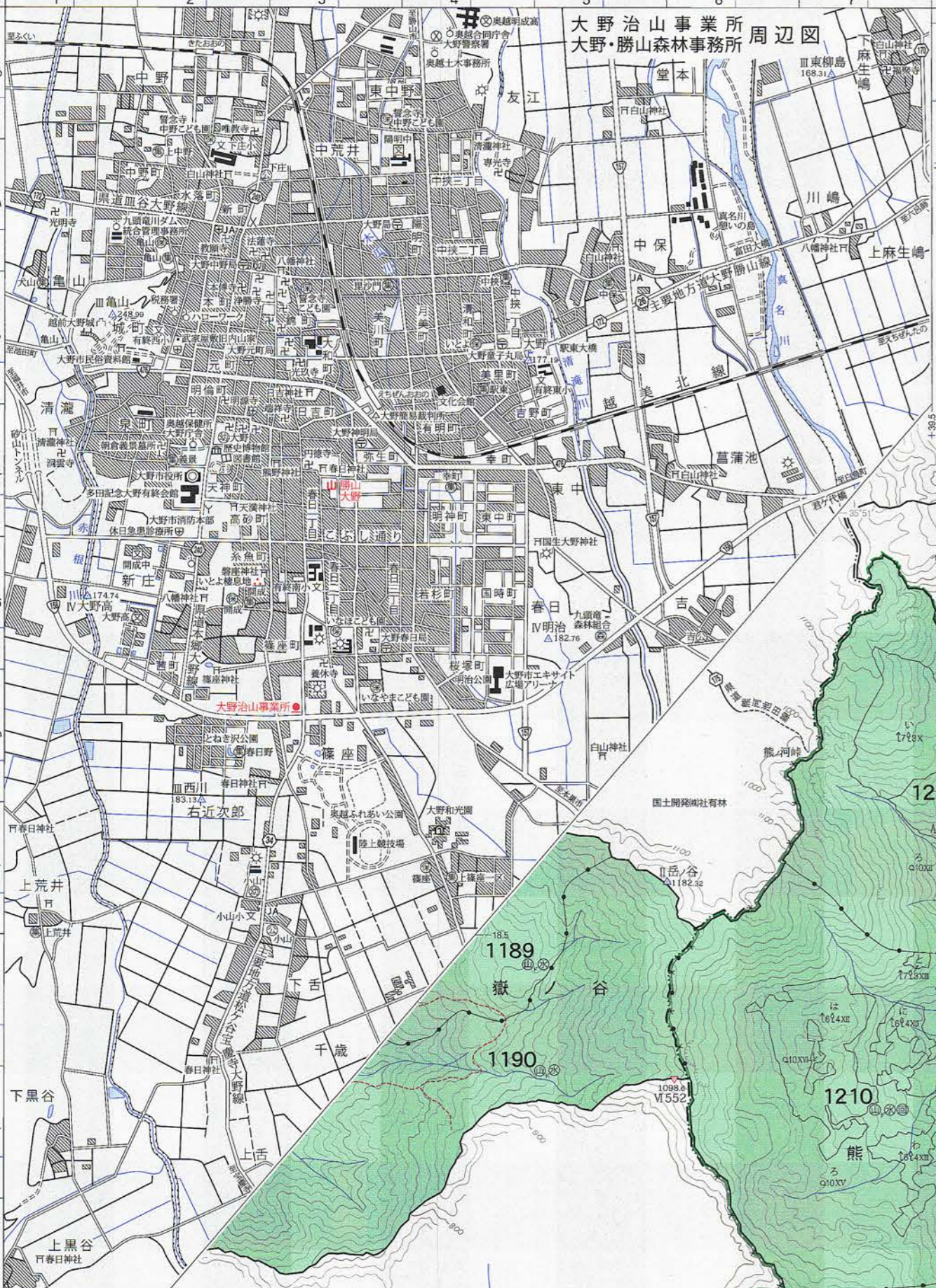
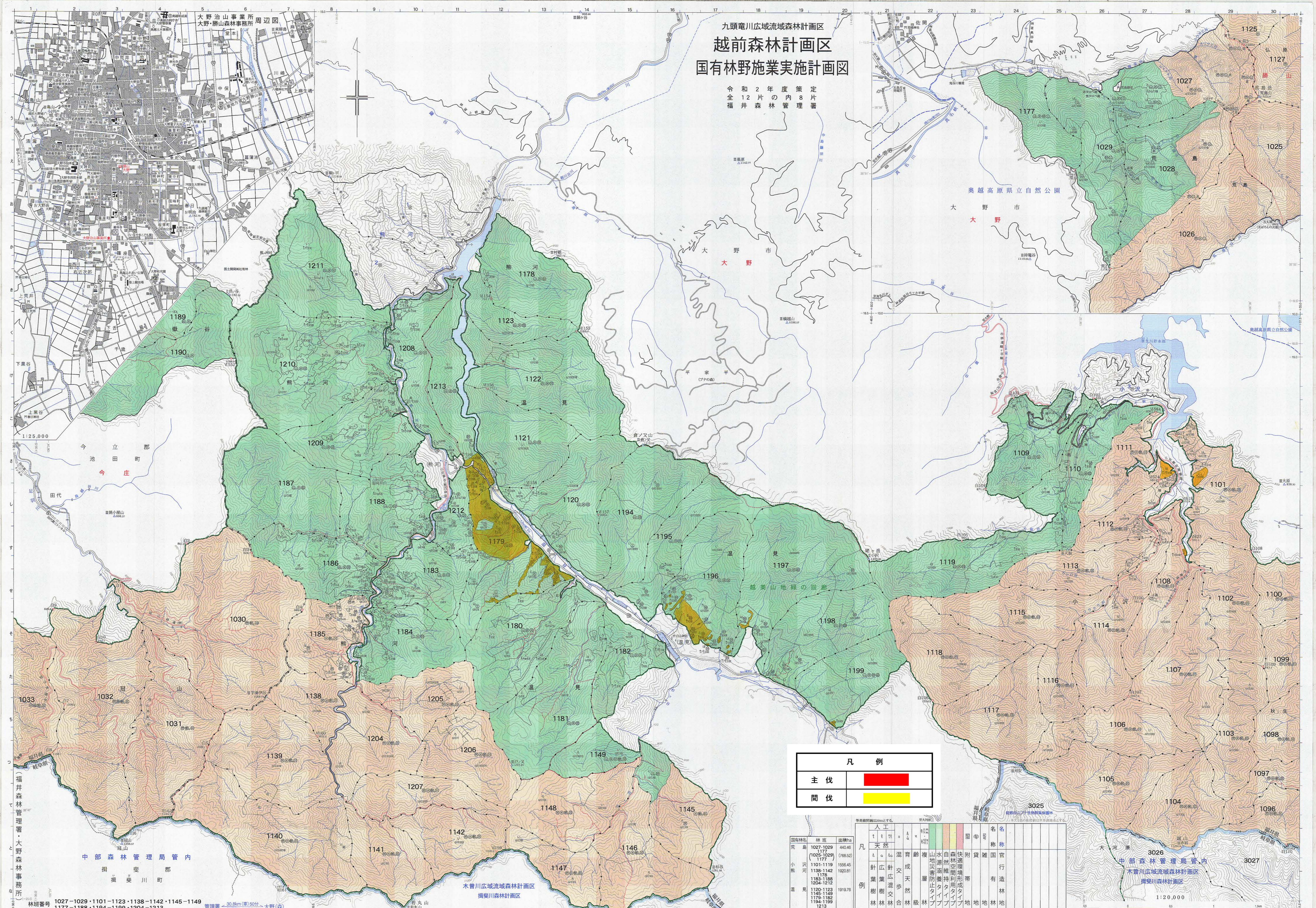


九頭竜川広域流域森林計画区
越前森林計画区
国有林野施業実施計画図

令和2年度策定
全12片の内8片
福井森林管理署



凡例	
主伐	■
間伐	■

国有林名	林班	面積ha	凡例	人工	天然	名称	官称	行造	地林				
荒島	1027-1029 (1025-1029) 1177	440.46 (768.62)		針葉	天然	混交	複層	山地	森林	附帯	雑種	官行	地林
小沢	1136-1142 1178	1556.45 1920.81		針葉	天然	混交	複層	山地	森林	附帯	雑種	官行	地林
温見	1120-1123 1145-1149 1179-1182 1194-1199 1213	1919.76		針葉	天然	混交	複層	山地	森林	附帯	雑種	官行	地林

中部森林管理局管内
揖斐郡
揖斐川町
林班番号 1027-1029・1101-1123・1138-1142・1145-1149
1177-1188・1194-1199・1204-1213
管理番号 308km(国)50分-大野(森)

中部森林管理局管内
木曾川広域流域森林計画区
揖斐川森林計画区
1:20,000