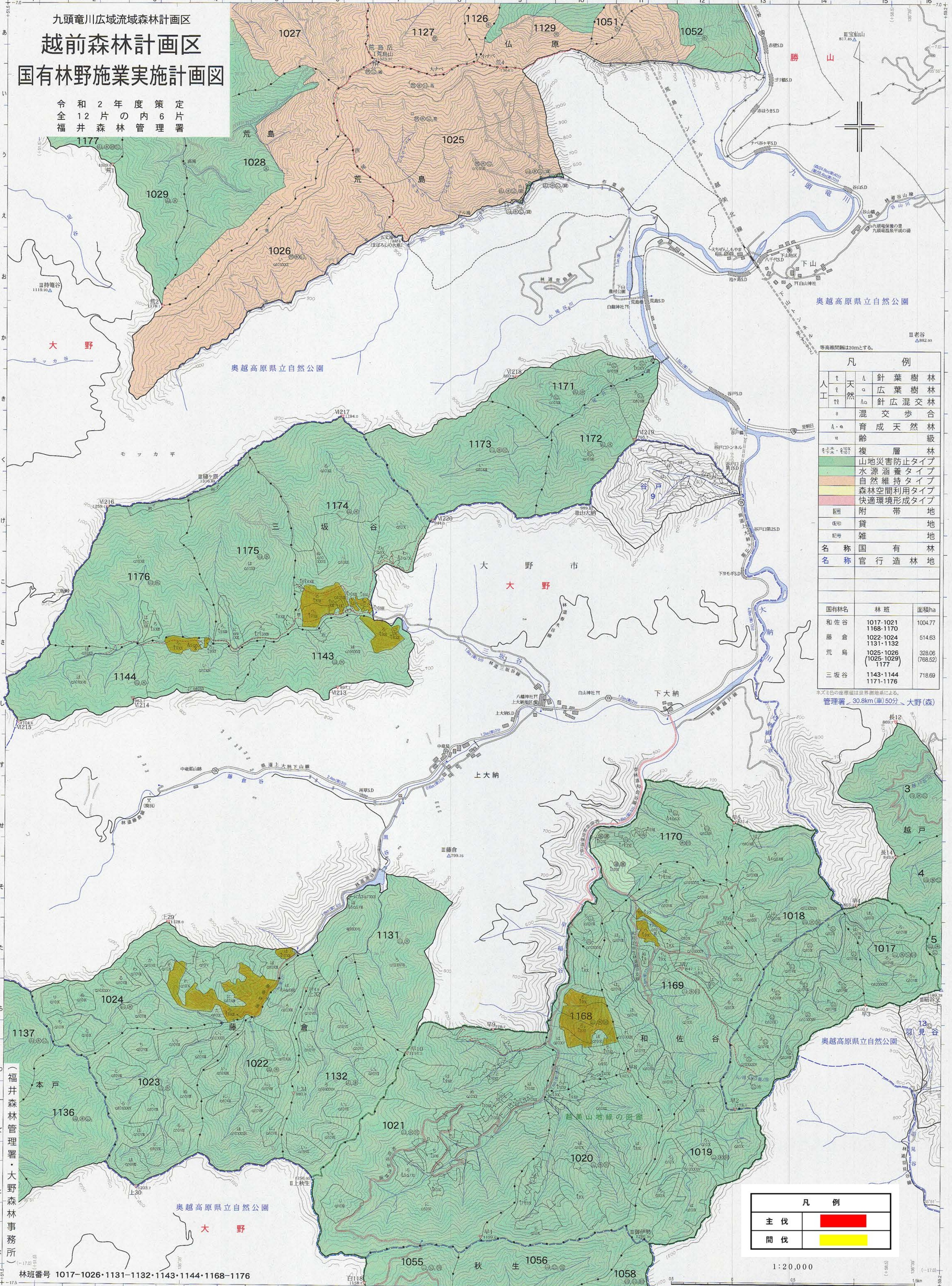


九頭竜川広域流域森林計画区
越前森林計画区
 国有林野施業実施計画図

令和2年度策定
 全12片の内6片
 福井森林管理署



凡 例	
人	天然
t	針葉樹林
o	広葉樹林
o	針広混交林
o	混交歩合
A・a	育成天然林
v	齢
林業・林野	複層林
山地災害防止タイプ	山地災害防止タイプ
水源涵養タイプ	水源涵養タイプ
自然維持タイプ	自然維持タイプ
森林空間利用タイプ	森林空間利用タイプ
快適環境形成タイプ	快適環境形成タイプ
附帯地	附帯地
貸地	貸地
雑地	雑地
名称	国有林
名称	官行造林地

国有林名	林班	面積ha
和佐谷	1017-1021	1004.77
	1168-1170	
	1131-1132	
藤倉	1022-1024	514.63
	1131-1132	
荒島	1025-1026	328.06
	(1025-1029) 1177	
三坂谷	1143-1144	718.69
	1171-1176	

※ズミ色の座標値は世界測地系による。
 管理署・30.8km(車)50分・大野(森)

凡 例	
主伐	■
間伐	■

1:20,000

林班番号 1017-1026・1131-1132・1143・1144・1168-1176

(福井森林管理署・大野森林事務所)