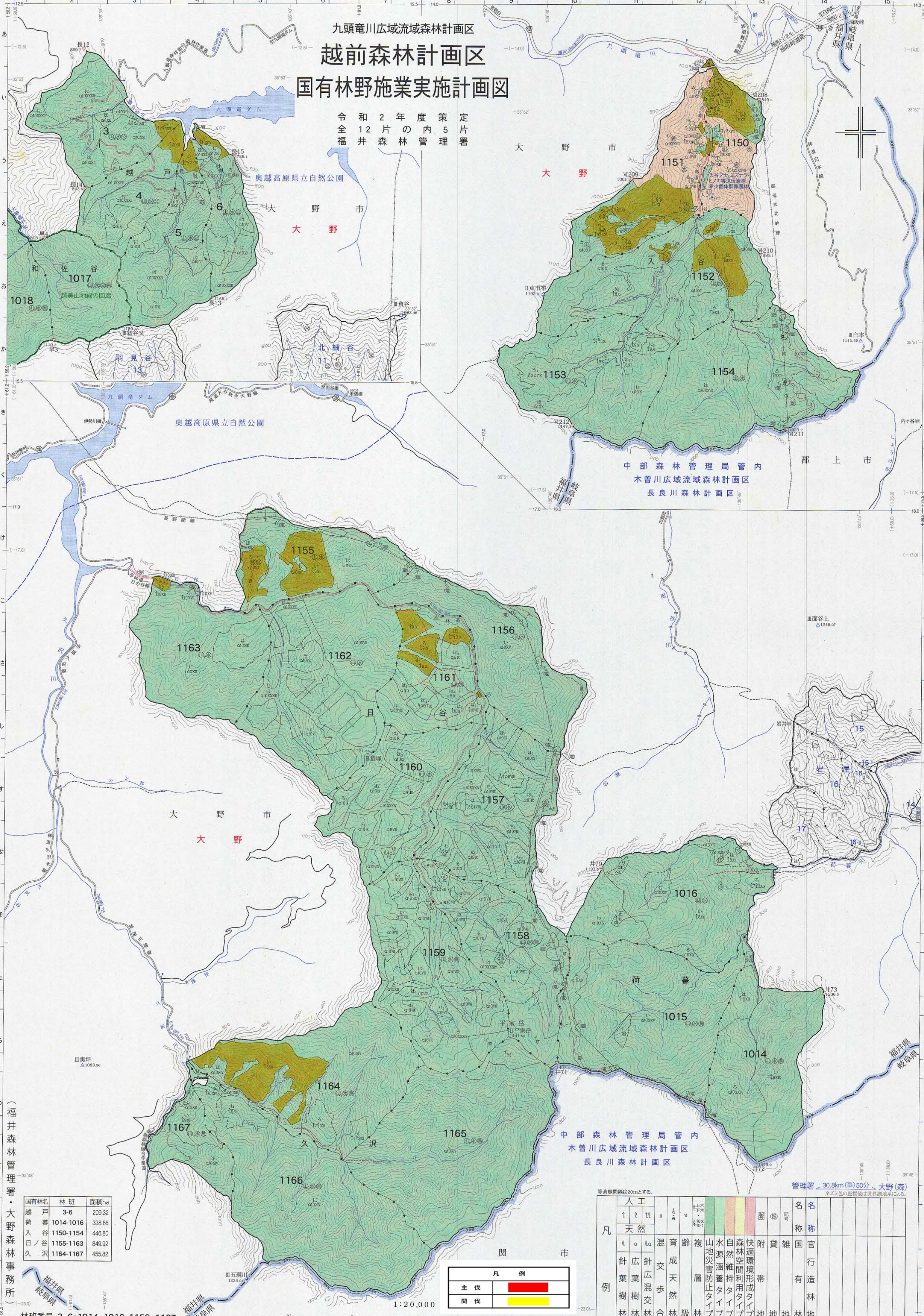


九頭竜川広域流域森林計画区
越前森林計画区
 国有林野施業実施計画図

令和2年度策定
 全12片の内5片
 福井森林管理署



(福井森林管理署・大野森林事務所)

| 国有林名 | 林班 | 面積ha |
|------|-----------|--------|
| 越戸 | 3-6 | 209.32 |
| 荷暮 | 1014-1016 | 338.66 |
| 入谷 | 1150-1154 | 446.80 |
| 日ノ谷 | 1155-1163 | 849.92 |
| 久沢 | 1164-1167 | 455.82 |

凡例

| | |
|----|---|
| 主伐 | ■ |
| 間伐 | ■ |

等高線間隔は20mとする。管理署 30.8km(車)50分、大野(森) 本支ミ色の座標値は世界測地系による。

| 凡例 | 人工 | 天然 | 針葉樹林 | 広葉樹林 | 針広混交林 | 交歩 | 成天然林 | 複層 | 山地災害防止タイプ | 水源涵養タイプ | 自然維持タイプ | 森林空間利用タイプ | 快速環境形成タイプ | 附帯地 | 貸雑地 | 官有林 | 官造林 | 名称 |
|----|----|----|------|------|-------|----|------|----|-----------|---------|---------|-----------|-----------|-----|-----|-----|-----|----|
| 林 | 林 | 林 | 林 | 林 | 林 | 林 | 林 | 林 | 林 | 林 | 林 | 林 | 林 | 林 | 林 | 林 | 林 | 林 |

林班番号 3-6・1014・1016・1150・1167

1:20,000

23.5