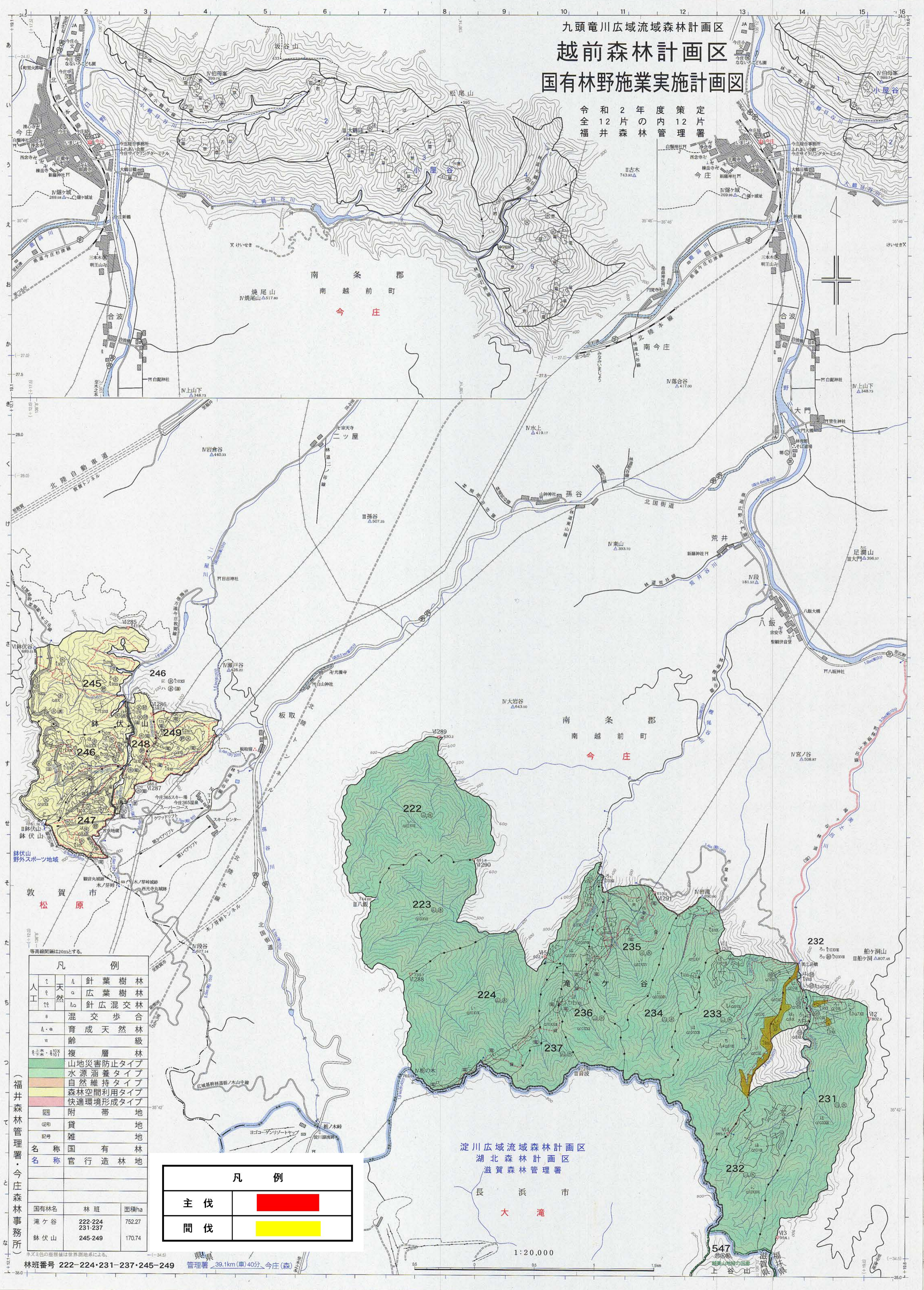


九頭竜川広域流域森林計画区
越前森林計画区
国有林野施業実施計画図

令和2年度策定
12片の管内
12片の森林管理
令全福井



凡例	
①	針葉樹林
②	広葉樹林
③	針広混交林
④	混交歩合
A-a	育成天然林
v	齢級
⑤	複層林
⑥	山地災害防止タイプ
⑦	水源涵養タイプ
⑧	自然維持タイプ
⑨	森林空間利用タイプ
⑩	快適環境形成タイプ
⑪	附帯地
⑫	貸地
⑬	雑地
⑭	雑地
⑮	雑地
⑯	雑地
⑰	雑地
⑱	雑地
⑲	雑地
⑳	雑地
㉑	雑地
㉒	雑地
㉓	雑地
㉔	雑地
㉕	雑地
㉖	雑地
㉗	雑地
㉘	雑地
㉙	雑地
㉚	雑地
㉛	雑地
㉜	雑地
㉝	雑地
㉞	雑地
㉟	雑地
㊱	雑地
㊲	雑地
㊳	雑地
㊴	雑地
㊵	雑地
㊶	雑地
㊷	雑地
㊸	雑地
㊹	雑地
㊺	雑地
㊻	雑地
㊼	雑地
㊽	雑地
㊾	雑地
㊿	雑地

凡例		
主伐		
間伐		

国有林名	林班	面積ha
滝ヶ谷	222-224 231-237	752.27
鉢伏山	245-249	170.74

林班番号 222-224・231-237・245-249

淀川広域流域森林計画区
湖北森林計画区
滋賀森林管理署

1:20,000