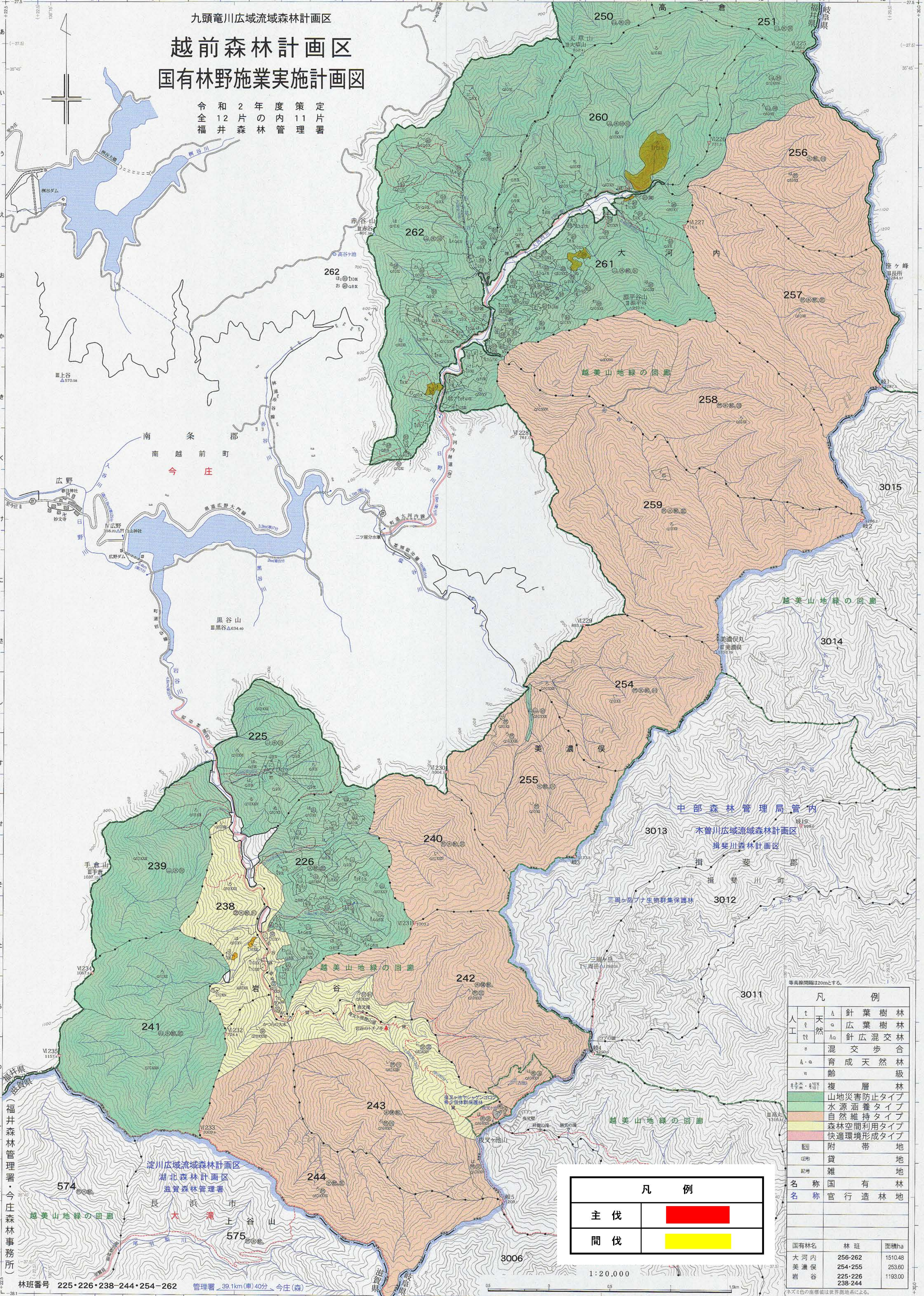


九頭龍川広域流域森林計画区  
**越前森林計画区**  
**国有林野施業実施計画図**

令和2年度策定  
 全12片の内11片  
 福井森林管理署



等高線間隔は20mとする。

凡例	
人	天然林
△	針葉樹林
○	広葉樹林
△	針広混交林
○	混交歩合
A・o	育成天然林
vi	齢級
☆	複層林
■	山地災害防止タイプ
■	水源涵養タイプ
■	自然維持タイプ
■	森林空間利用タイプ
■	快適環境形成タイプ
■	附帯地
■	貸地
■	雑地
名称	国有林地
名称	官行造林地

国有林名	林班	面積ha
大河内	256-262	1510.48
美濃俣	254・255	253.60
岩谷	225・226 238-244	1193.00

※△・○色の座標値は世界測地系による。

凡例	
主伐	■
間伐	■

（福井森林管理署・今庄森林事務所）

林班番号 225・226・238-244・254-262 管理署 39.1km(車)40分・今庄(森)

1:20,000