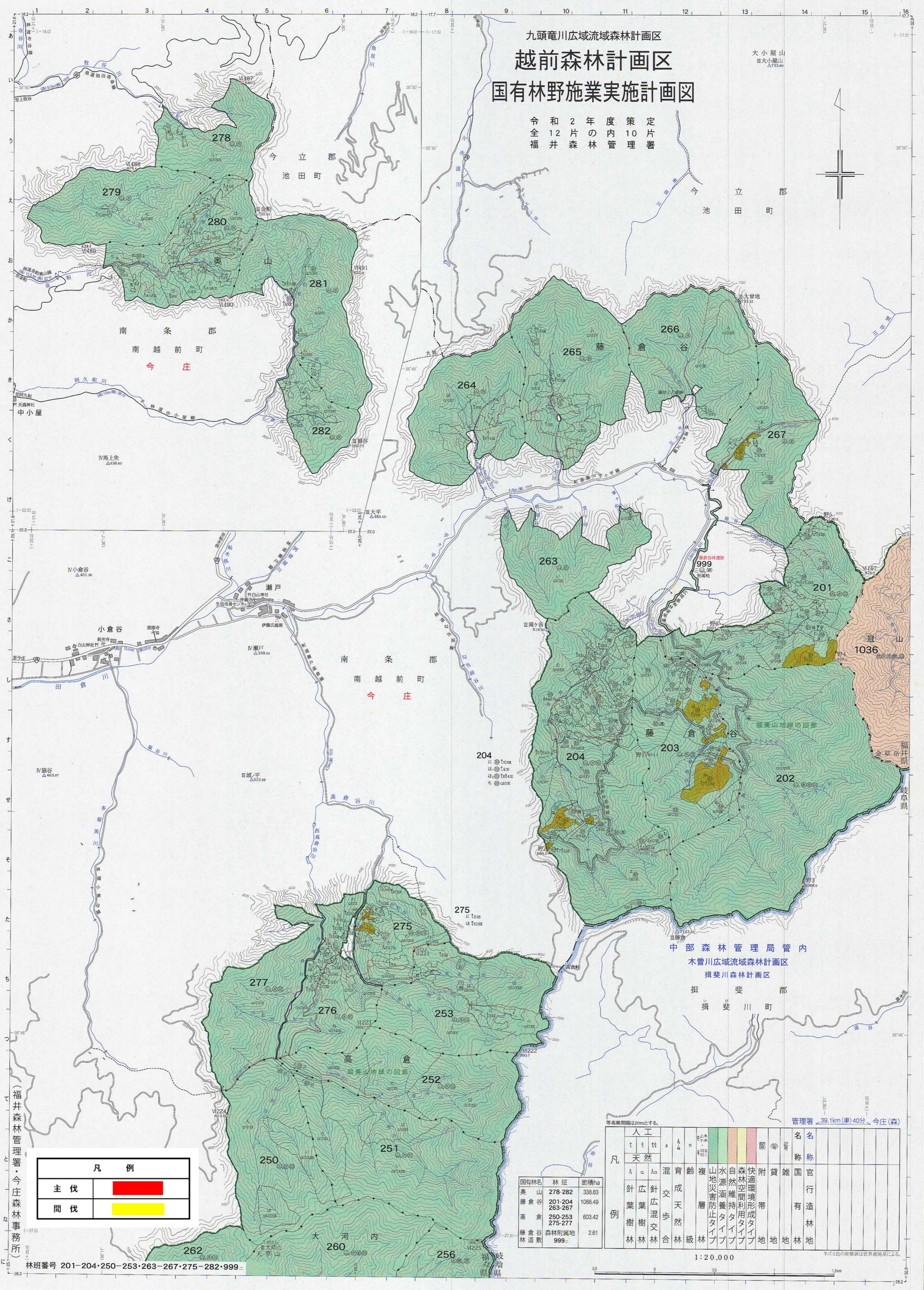
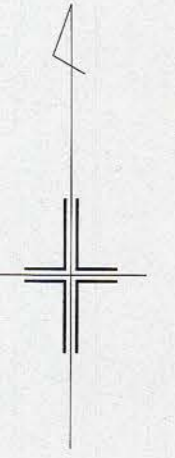


九頭竜川広域流域森林計画区
越前森林計画区
国有林野施業実施計画図

令和2年度策定
 12片の内10片
 福井森林管理署

大小屋山
 大小屋山
 Δ733.89



今立郡
 池田町

今立郡
 池田町

南条郡
 南越前町
 今庄

南条郡
 南越前町
 今庄

中部森林管理局管内
 木曾川広域流域森林計画区
 揖斐川森林計画区
 揖斐郡
 揖斐川町

凡例	
主伐	■
間伐	■

国有林名	林班	面積ha
奥山	278-282	338.83
藤倉谷	201-204 263-267	1088.49
高倉	250-253 275-277	603.42
藤倉谷森林附屬地	999	2.61

凡	人工	天然	混交	複層	山地災害防止タイプ	水源涵養タイプ	自然維持タイプ	快適環境形成タイプ	附帯	貸地	雑地	官有	官有	官有	官有
例	針葉樹林	針葉樹林	針葉樹林	針葉樹林	針葉樹林	針葉樹林	針葉樹林	針葉樹林	針葉樹林	針葉樹林	針葉樹林	針葉樹林	針葉樹林	針葉樹林	針葉樹林

林班番号 201-204・250-253・263-267・275-282・999

1:20,000

本図3色の座標値は世界座標系による。