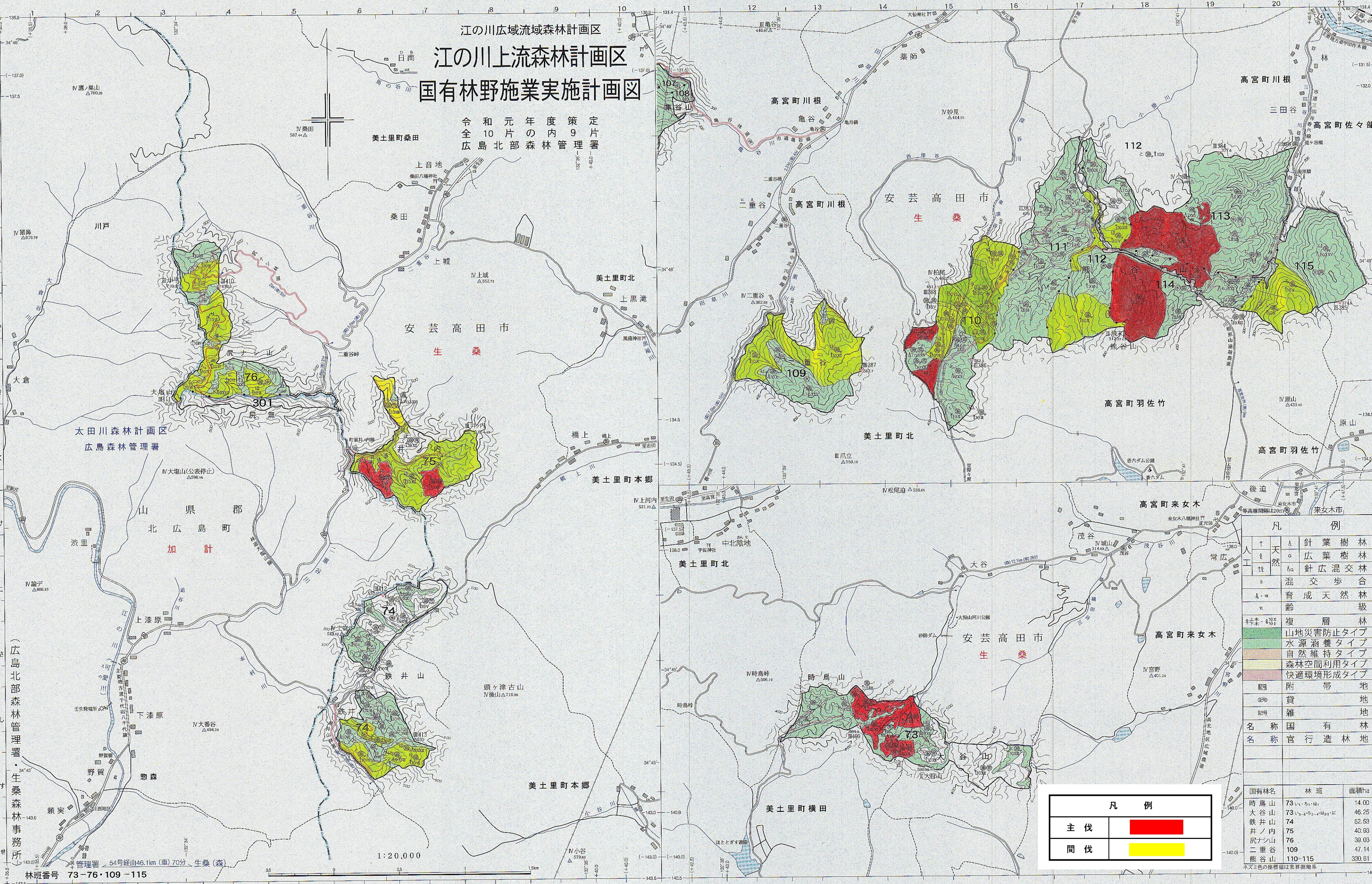


江の川広域流域森林計画区
江の川上流森林計画区
国有林野施業実施計画図

令和元年度策定
 全10片の内9片
 広島北部森林管理署



凡例	
t	針葉樹林
o	広葉樹林
Ao	針広混交林
s	混交歩合
A·a	育成天然林
v	齢
林木・林相	複層林
山地	山地災害防止タイプ
水源	水源涵養タイプ
自然	自然維持タイプ
森林	森林空間利用タイプ
快適	快適環境形成タイプ
国	附帯地
貸	貸地
記号	雑地
名称	国有林
名称	官行造林地

凡例		
主伐	■	
間伐	■	

国有林名	林班	面積ha
時鳥山	73	14.00
大谷山	74	46.25
鉄井山	75	52.53
井ノ内	76	40.93
尻ナシ山	77	39.03
二重谷	109	47.14
熊谷山	110-115	330.61

（広島北部森林管理署・生桑森林事務所）

林班番号 73-76・109-115

1:20,000

54号經由46.1km(車)70分・生桑(森)