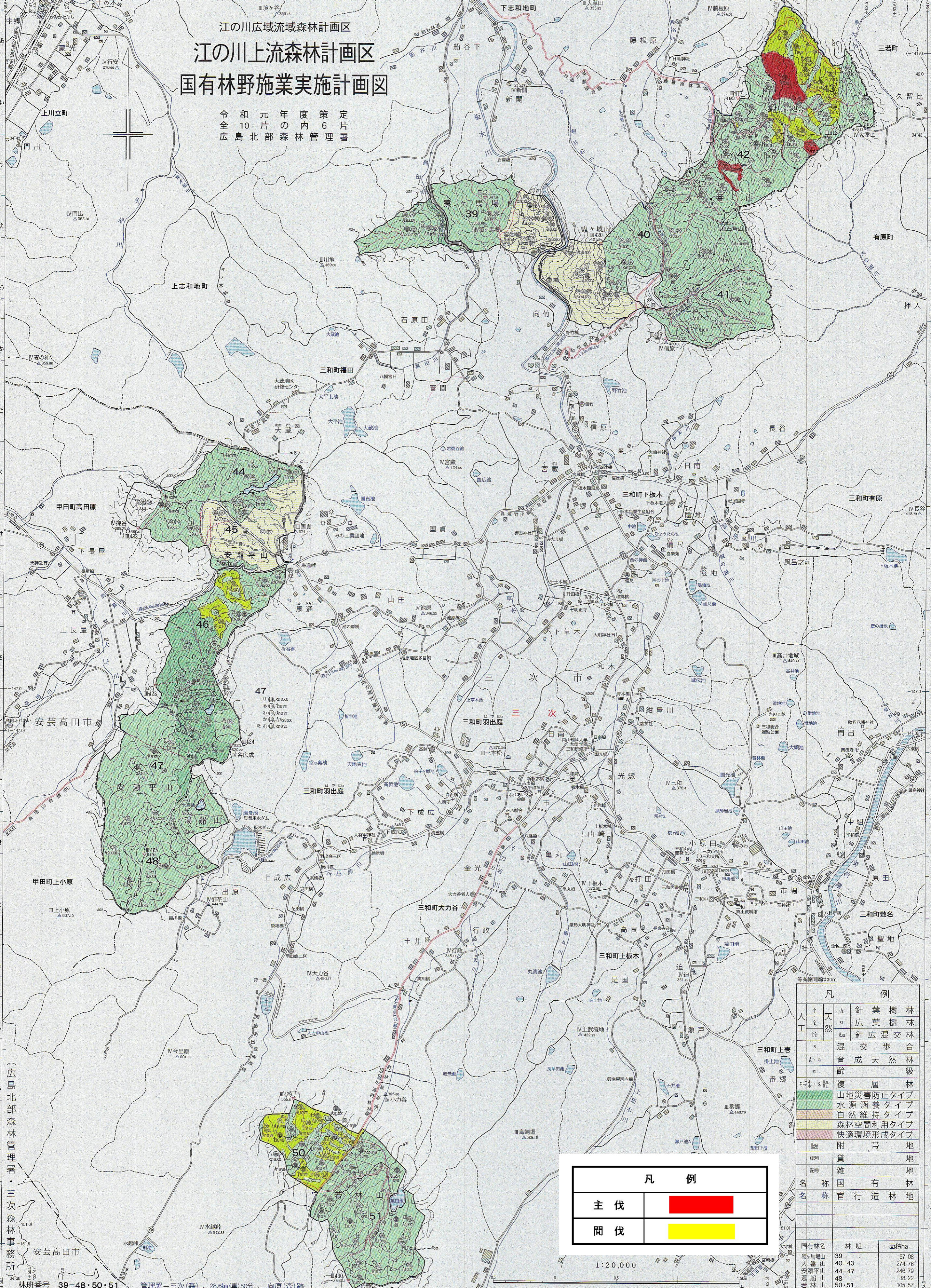


江の川広域流域森林計画区
江の川上流森林計画区
国有林野施業実施計画図

令和元年度策定
 全10片の内6片
 広島北部森林管理署



（広島北部森林管理署・三次森林事務所）
 安芸高田市

林班番号 39-48-50-51 管理署=三次(森) 28.6km(車)50分 向原(森)跡

凡例	
主伐	■
間伐	■

凡例		
人工	A	針葉樹林
天然	a	広葉樹林
天然	Aa	針広混交林
	B	混交歩合
	A・a	育成天然林
	Ⅰ	Ⅰ Ⅱ Ⅲ Ⅳ Ⅴ Ⅵ Ⅶ Ⅷ Ⅷ Ⅸ Ⅹ
	Ⅰ	Ⅰ Ⅱ Ⅲ Ⅳ Ⅴ Ⅵ Ⅶ Ⅷ Ⅷ Ⅸ Ⅹ
		複層林
		山地災害防止タイプ
		水源涵養タイプ
		自然維持タイプ
		森林空間利用タイプ
		快適環境形成タイプ
		附帯地
		貸地
		雑地
名称	国有林	
名称	官行造林地	
国有林名	林班	面積ha
猿ヶ馬場山	39	67.08
大番山	40-43	274.76
安瀬平山	44-47	246.79
湯船山	48	38.22
岩林山	50-51	105.57

1:20,000

等高線間隔20m