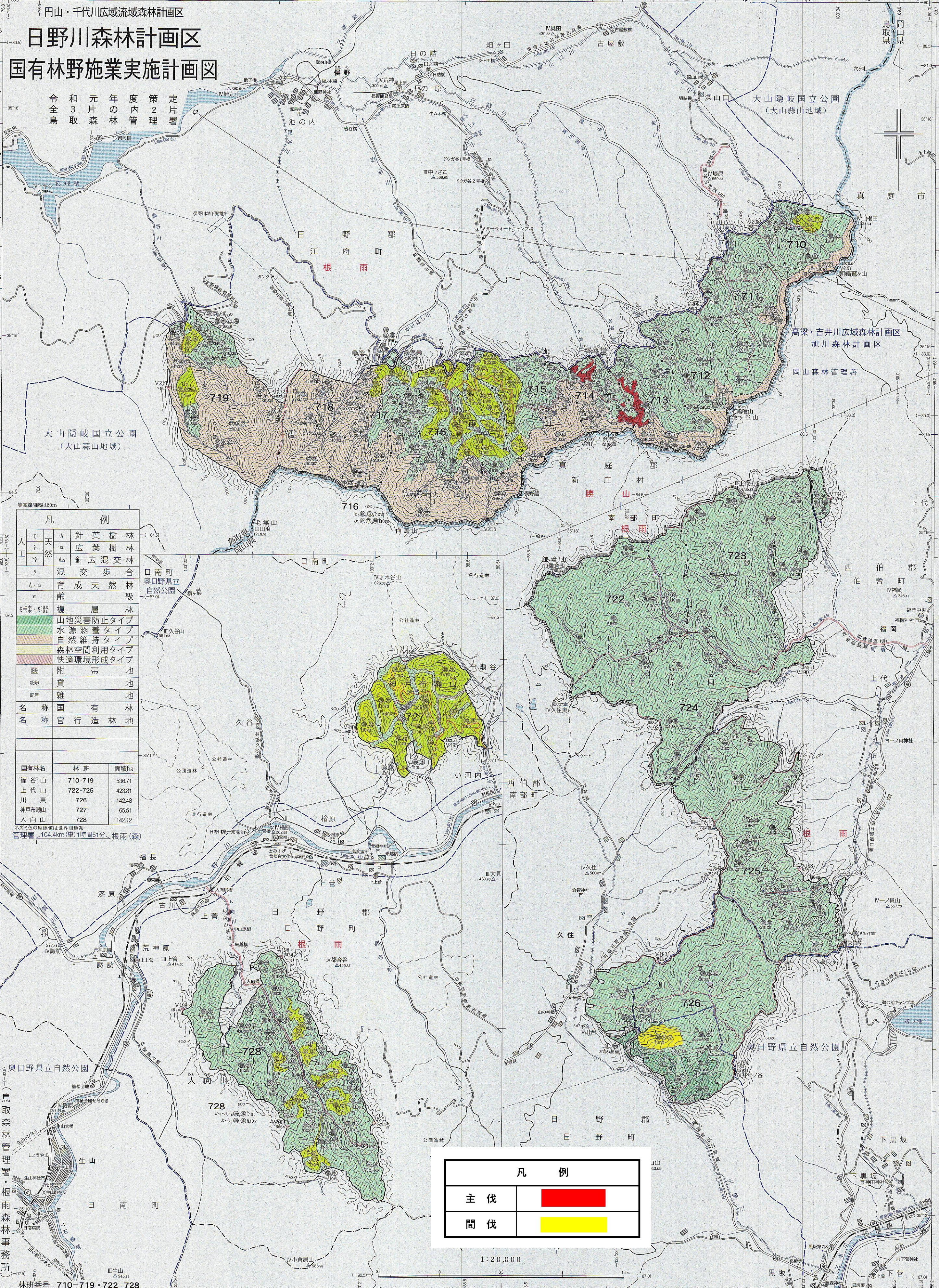


日野川森林計画区 国有林野施業実施計画図

令和3年度策定
片の管内
年度策定
令和3年度
片の管内
年度策定
令和3年度
片の管内
年度策定



凡 例	
t	針葉樹林
e	広葉樹林
te	針広混交林
e	混交歩合
A·e	育成天然林
w	齢
緑・黄・赤	複層林
緑	山地災害防止タイプ
黄	水源涵養タイプ
赤	自然維持タイプ
黄	森林空間利用タイプ
赤	快適環境形成タイプ
田	附帯地
田	貸地
記	雑地
名	国有林地
名	官行造林地

国有林名	林班	面積ha
篠谷山	710-719	536.71
上代山	722-725	423.81
川東	726	142.48
神戸布瀬山	727	65.51
人向山	728	142.12

木ノミ色の線は世界測地系
管理区画 104.4km (縦) 1時間51分・根雨(森)

凡 例	
主伐	赤
間伐	黄

1:20,000

林班番号 710-719・722-728