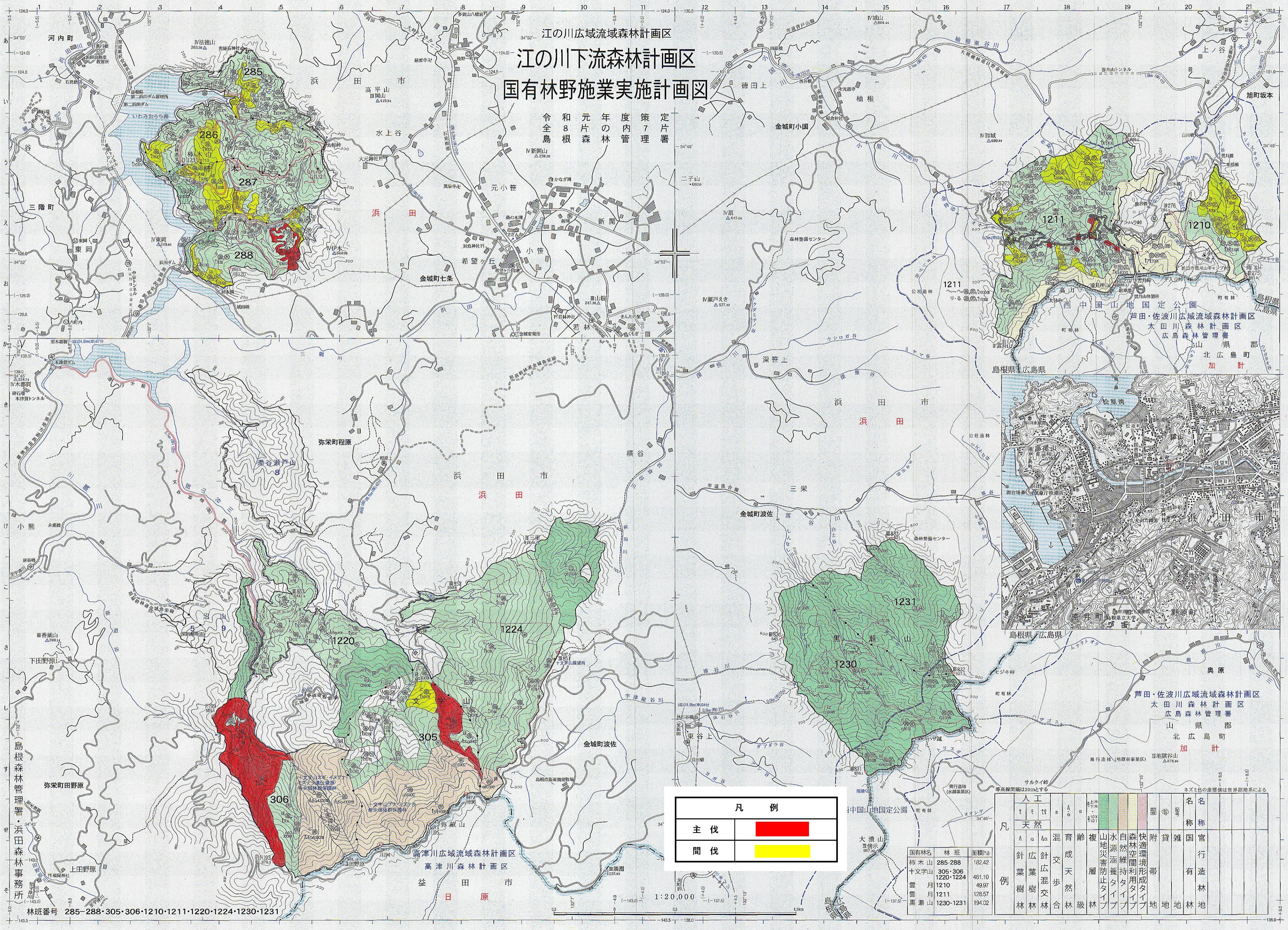
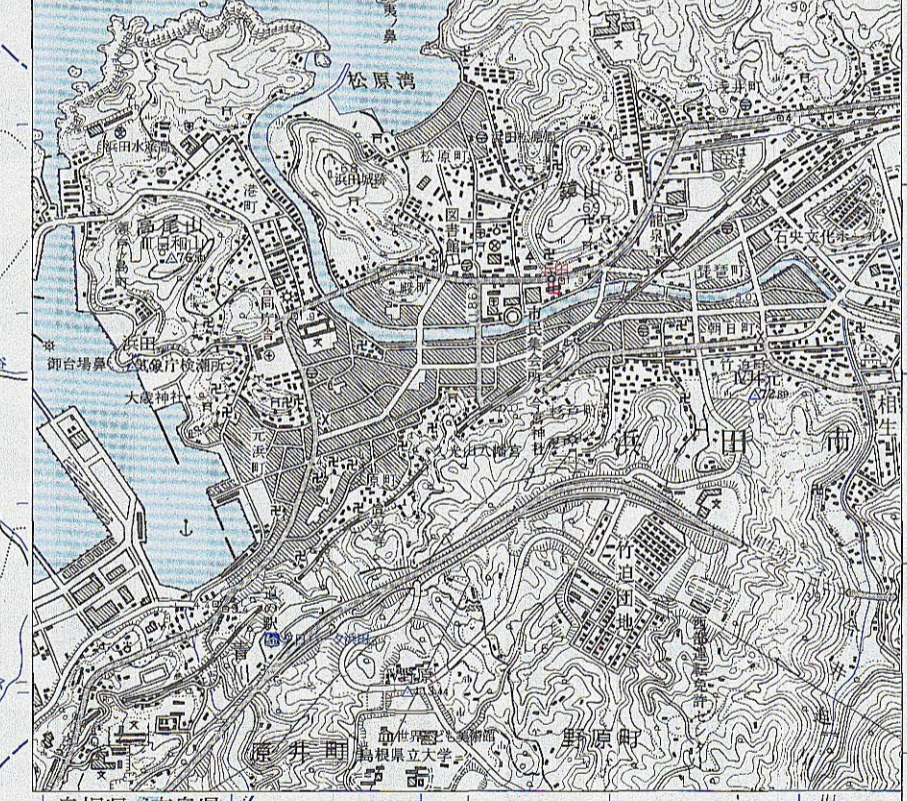


江の川広域流域森林計画区
江の川下流森林計画区
国有林野施業実施計画図

令和8年度
片根森の林管内
7年度
策定片
署



芦田・佐波川広域流域森林計画区
太田川森林計画区
広島森林管理署
山県郡
北広島町
加計



芦田・佐波川広域流域森林計画区
太田川森林計画区
広島森林管理署
山県郡
北広島町
加計

凡例	
主伐	■
間伐	■

国有林名	林班	面積ha
柿木山	285-288	182.42
十文字山	305-306	461.10
雲月	1210-1211	49.97
雲月	1211	128.57
黒瀬山	1230-1231	194.02

凡例	人工	天然	その他	名称	官有林	雑種	国有林	官有林	雑種	国有林	官有林
針葉樹林	針葉樹林	針葉樹林	針葉樹林	針葉樹林	針葉樹林	針葉樹林	針葉樹林	針葉樹林	針葉樹林	針葉樹林	針葉樹林
広葉樹林	広葉樹林	広葉樹林	広葉樹林	広葉樹林	広葉樹林	広葉樹林	広葉樹林	広葉樹林	広葉樹林	広葉樹林	広葉樹林
針広混交林	針広混交林	針広混交林	針広混交林	針広混交林	針広混交林	針広混交林	針広混交林	針広混交林	針広混交林	針広混交林	針広混交林
交歩合林	交歩合林	交歩合林	交歩合林	交歩合林	交歩合林	交歩合林	交歩合林	交歩合林	交歩合林	交歩合林	交歩合林
成歩合林	成歩合林	成歩合林	成歩合林	成歩合林	成歩合林	成歩合林	成歩合林	成歩合林	成歩合林	成歩合林	成歩合林
複層林	複層林	複層林	複層林	複層林	複層林	複層林	複層林	複層林	複層林	複層林	複層林
水源涵養タイプ	水源涵養タイプ	水源涵養タイプ	水源涵養タイプ	水源涵養タイプ	水源涵養タイプ	水源涵養タイプ	水源涵養タイプ	水源涵養タイプ	水源涵養タイプ	水源涵養タイプ	水源涵養タイプ
自然維持タイプ	自然維持タイプ	自然維持タイプ	自然維持タイプ	自然維持タイプ	自然維持タイプ	自然維持タイプ	自然維持タイプ	自然維持タイプ	自然維持タイプ	自然維持タイプ	自然維持タイプ
森林空間利用タイプ	森林空間利用タイプ	森林空間利用タイプ	森林空間利用タイプ	森林空間利用タイプ	森林空間利用タイプ	森林空間利用タイプ	森林空間利用タイプ	森林空間利用タイプ	森林空間利用タイプ	森林空間利用タイプ	森林空間利用タイプ
快速環境形成タイプ	快速環境形成タイプ	快速環境形成タイプ	快速環境形成タイプ	快速環境形成タイプ	快速環境形成タイプ	快速環境形成タイプ	快速環境形成タイプ	快速環境形成タイプ	快速環境形成タイプ	快速環境形成タイプ	快速環境形成タイプ
付帯地	付帯地	付帯地	付帯地	付帯地	付帯地	付帯地	付帯地	付帯地	付帯地	付帯地	付帯地
雑種地	雑種地	雑種地	雑種地	雑種地	雑種地	雑種地	雑種地	雑種地	雑種地	雑種地	雑種地
国有林	国有林	国有林	国有林	国有林	国有林	国有林	国有林	国有林	国有林	国有林	国有林
官有林	官有林	官有林	官有林	官有林	官有林	官有林	官有林	官有林	官有林	官有林	官有林
雑種地	雑種地	雑種地	雑種地	雑種地	雑種地	雑種地	雑種地	雑種地	雑種地	雑種地	雑種地
国有林	国有林	国有林	国有林	国有林	国有林	国有林	国有林	国有林	国有林	国有林	国有林
官有林	官有林	官有林	官有林	官有林	官有林	官有林	官有林	官有林	官有林	官有林	官有林

林班番号 285-288・305・306・1210・1211・1220・1224・1230・1231

1:20,000