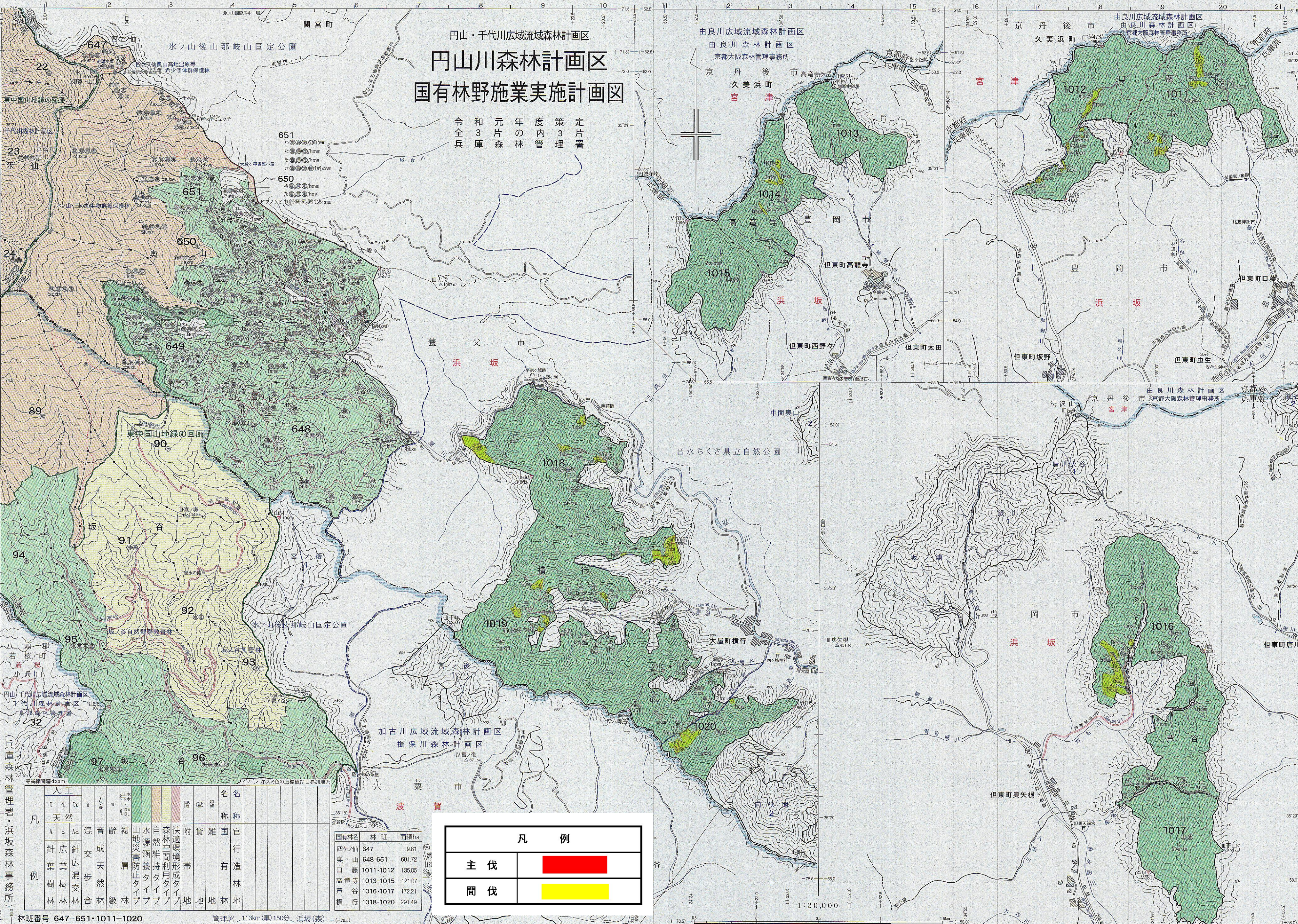


円山・千代川広域流域森林計画区
円山川森林計画区
国有林野施業実施計画図

令和3年度策定
 元片の内3片
 年片の管理
 林管の森庫
 令全兵



凡	人工	天然	混交	成歩	育天	齢然	複層	山地災害防止タイプ	水源涵養タイプ	自然維持タイプ	森林空間利用タイプ	快速環境形成タイプ	付帯地	雑地	名雑	名官
針葉樹林	針葉樹林	針葉樹林	針葉樹林	針葉樹林	針葉樹林	針葉樹林	針葉樹林	針葉樹林	針葉樹林	針葉樹林	針葉樹林	針葉樹林	針葉樹林	針葉樹林	針葉樹林	針葉樹林

国有林名	林班	面積ha
四ヶノ仙	647	9.81
奥山	648-651	601.72
口藤	1011-1012	135.05
高竜寺	1013-1015	121.07
芦谷	1016-1017	172.21
横行	1018-1020	291.49

凡例	
主伐	■
間伐	■