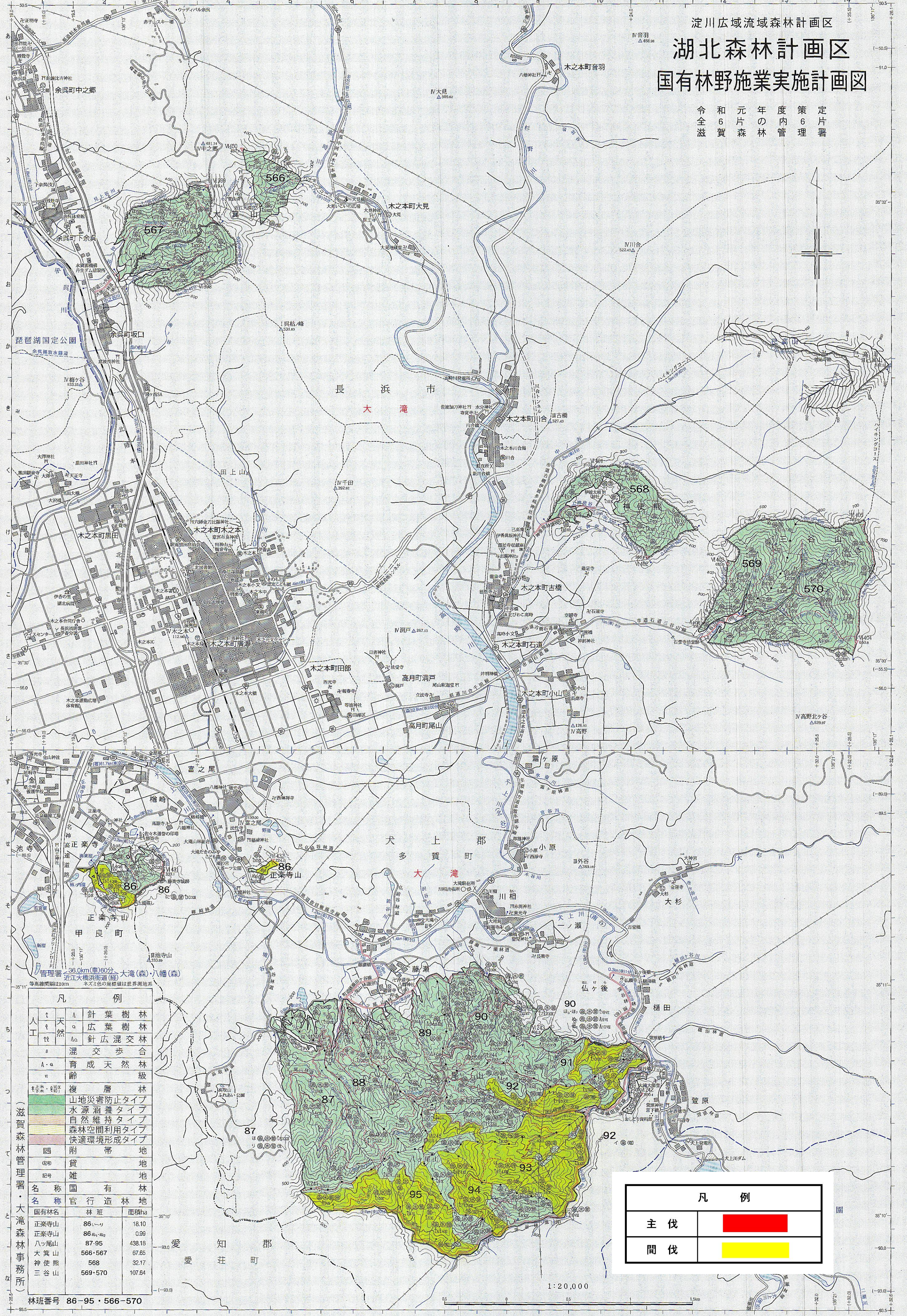


淀川広域流域森林計画区  
**湖北森林計画区**  
 国有林野施業実施計画図

令和6年度  
 策定片  
 管内の  
 森林  
 元片  
 和賀  
 令全滋



滋賀森林管理署・大滝森林事務所

凡例		
針葉樹林	△	
広葉樹林	○	
針広混交林	△	
混交歩合	△	
育成天然林	△	
複層林	△	
山地災害防止タイプ	△	
水源涵養タイプ	△	
自然維持タイプ	△	
森林空間利用タイプ	△	
快適環境形成タイプ	△	
國附帯地	△	
貸地	△	
雑地	△	
国有林地	△	
官行造林地	△	
国有林名	林班	面積ha
正楽寺山	86	18.10
正楽寺山	86-102	0.99
八ツ尾山	87-95	438.18
大箕山	566-567	67.85
神使熊	568	32.17
三谷山	569-570	107.64

凡例	
主伐	■
間伐	■

林班番号 86-95・566-570

1:20,000