

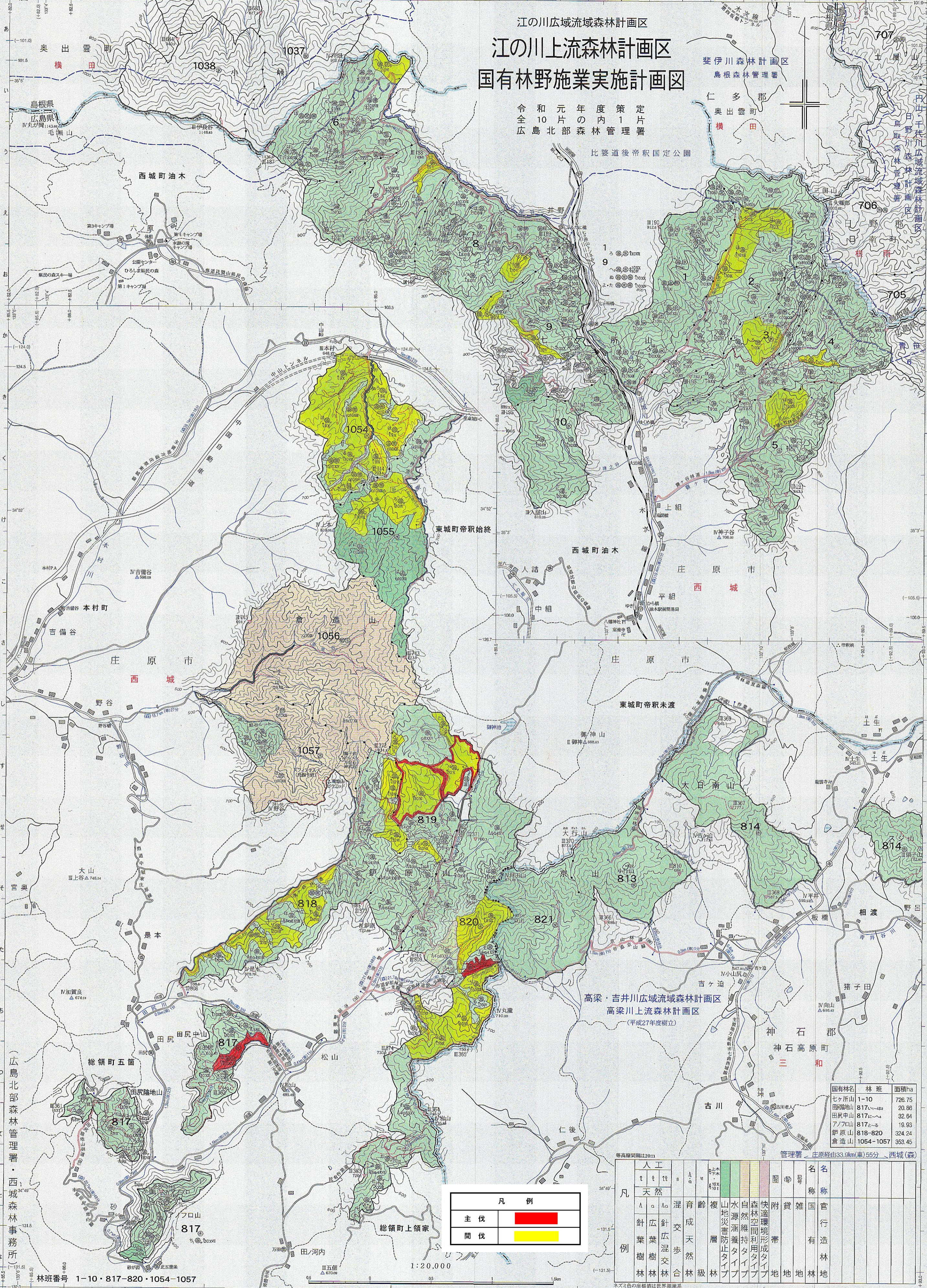
江の川広域流域森林計画区  
**江の川上流森林計画区**  
**国有林野施業実施計画図**

令和元年度策定  
 全10片の内1片  
 広島北部森林管理署

比婆道後帝釈国定公園

斐伊川森林計画区  
 島根森林管理署

仁多郡  
 奥出雲町



主伐	■
間伐	■

1:20,000

国有林名	林班	面積ha
七ヶ所山	1-10	726.75
田尻地山	817~1052	20.86
田尻中山	817~818	32.84
アノ刀山	817~818	19.93
鈴原山	818-820	324.24
倉原山	1054-1057	353.45

凡例	人工	天然	混交	育成	複層	山地災害防止	水源涵養	自然維持	森林空間利用	快速環境形成	附帯	雑地	官有	国造	行有	林造	林地
針葉樹林	針葉樹林	広葉樹林	針葉混交林	広葉混交林	天然林	歩合	林級	林	林	林	林	林	林	林	林	林	林

（広島北部森林管理署・西城森林事務所）

林班番号 1-10・817-820・1054-1057

ネズミ色の座標値は世界測地系