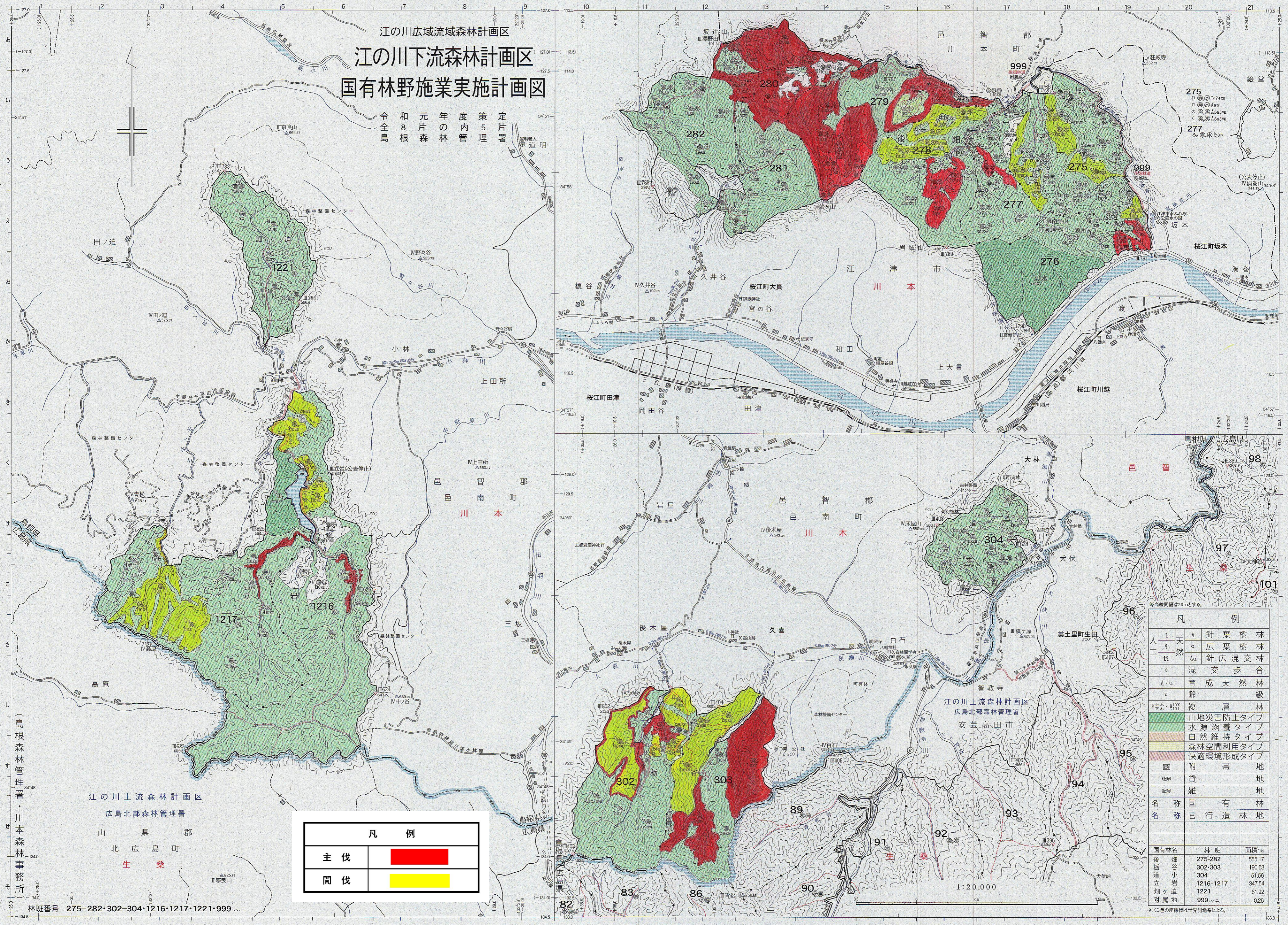


江の川広域流域森林計画区
江の川下流森林計画区
国有林野施業実施計画図

令和8年度
 片根森林管内
 策定片署
 令全島



凡例	
主伐	
間伐	

凡例		
人	針葉樹林	A
工	広葉樹林	α
工	針広混交林	αc
工	混交歩合	e
A-e	育成天然林	
α	複層林	
針葉・広葉	山地災害防止タイプ	
針葉・広葉	水源涵養タイプ	
針葉・広葉	自然維持タイプ	
針葉・広葉	森林空間利用タイプ	
針葉・広葉	快適環境形成タイプ	
針葉・広葉	附帯地	
針葉・広葉	貸地	
針葉・広葉	雑地	
名称	国有林	
名称	官行造林地	
国有林名	林班	面積ha
後畑谷	275-282	555.17
立小岩	302-303	190.63
煙ヶ追	304	51.56
附屬地	1216-1217	347.54
	1221	61.92
	999	0.26

島根森林管理署・川本森林事務所

江の川上流森林計画区
 広島北部森林管理署
 山県郡
 北広島町
 生桑

林班番号 275-282・302-304・1216・1217・1221・999

1:20,000

ネズミ色の座標値は世界測地系による。