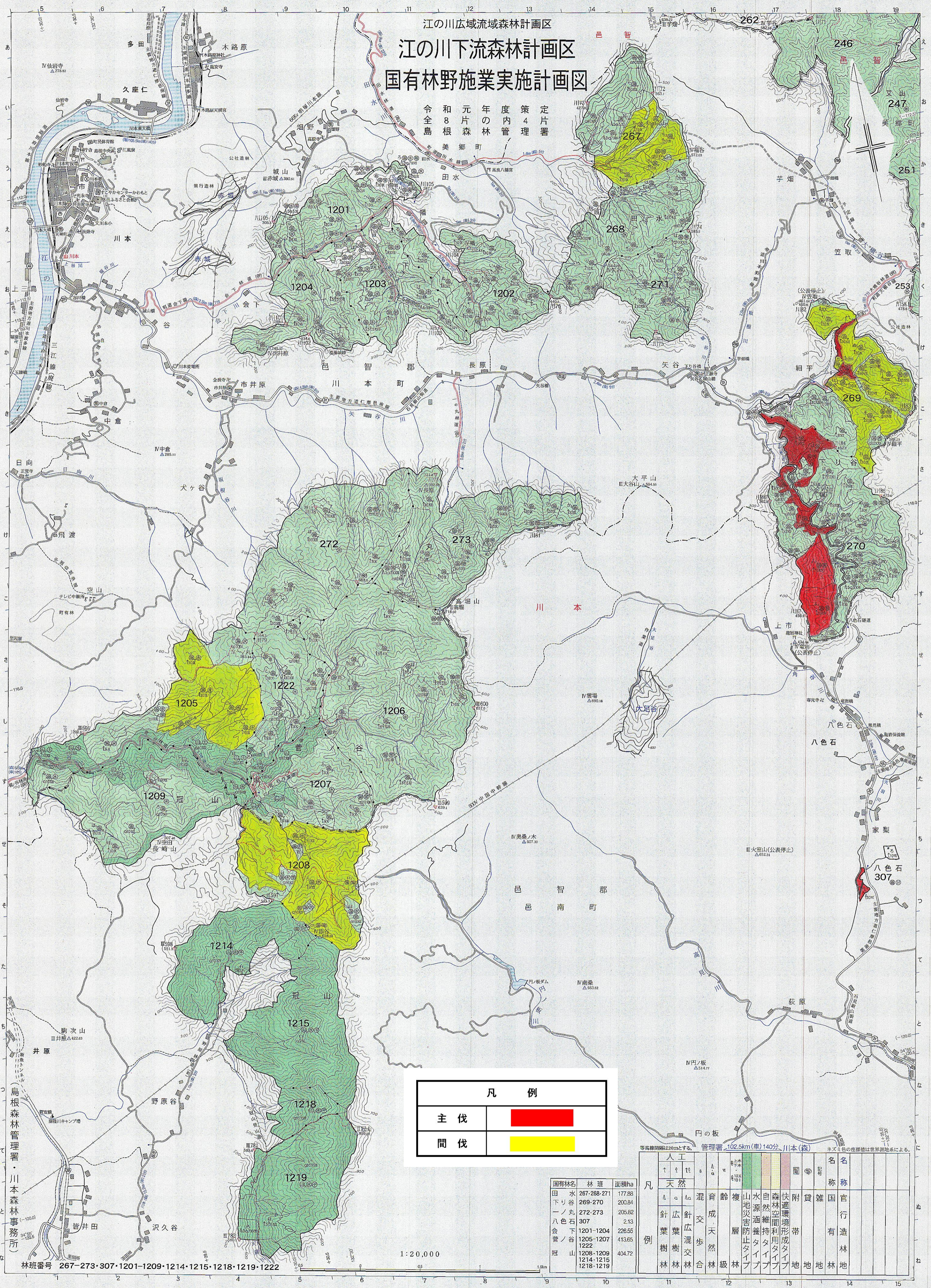


江の川広域流域森林計画区
江の川下流森林計画区
国有林野施業実施計画図

令和8年度
 元根森の
 片年の林
 管内管
 策4片
 定署



凡 例	
主 伐	
間 伐	

国有林名	林 班	面積ha
田 水	267-268-271	177.88
下 り 谷	269-270	200.84
一ノ丸	272-273	205.82
八色石	307	2.13
会 下 谷	1201-1204	226.55
菅ノ谷	1205-1207	413.65
冠 山	1208-1209	404.72
	1214-1215	
	1218-1219	

凡 例	人 工		天 然		混 交 林	複 成 林	水 源 涵 養 層	山 地 災 害 防 止 林	自 然 維 持 林	快 速 環 境 形 成 林	附 帯 地	名 稱
	針 葉 樹 林	広 葉 樹 林	針 葉 樹 林	広 葉 樹 林								
												官 行 有 造 林 地

島根森林管理署・川本森林事務所

林班番号 267・273・307・1201・1209・1214・1215・1218・1219・1222

1:20,000