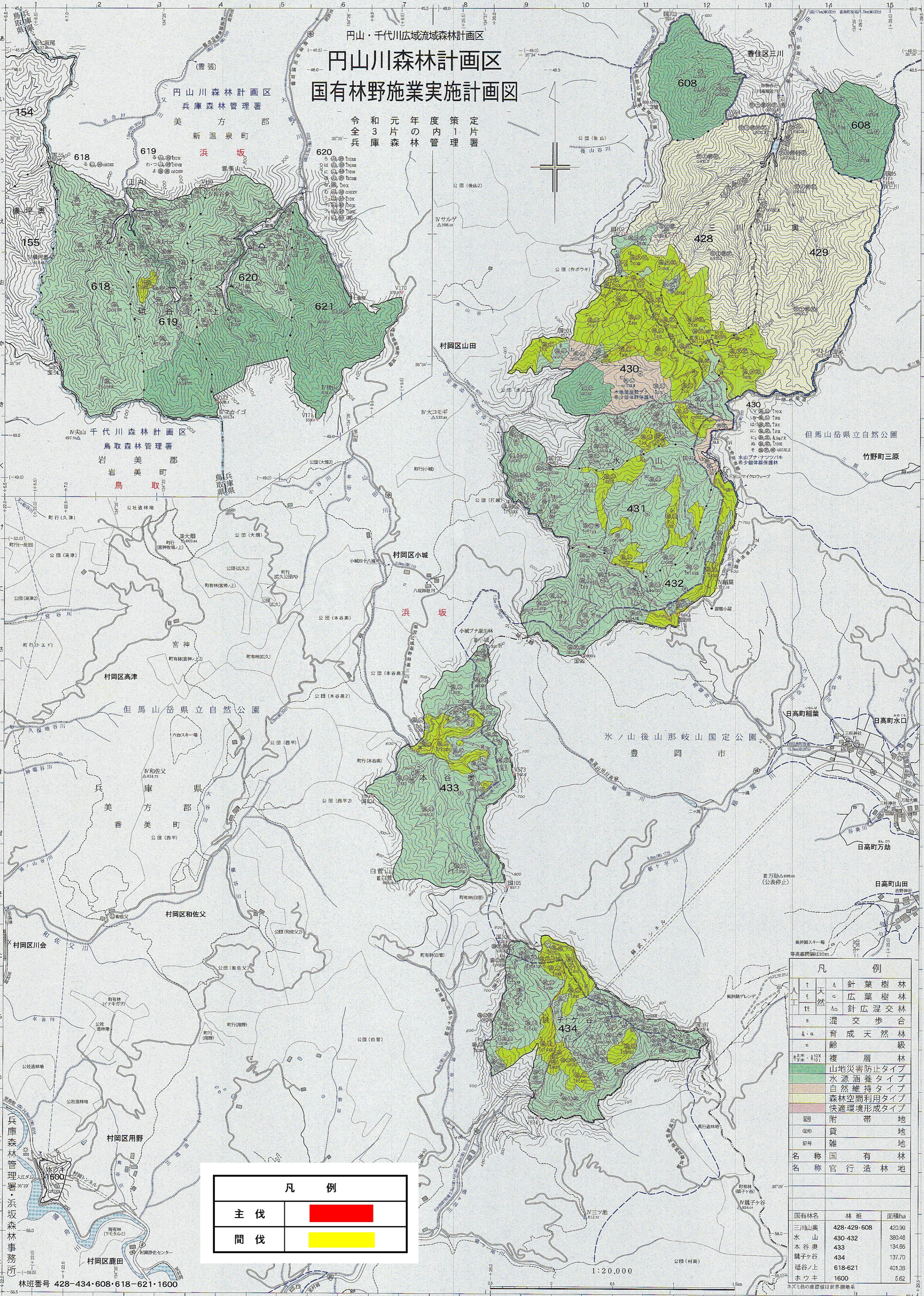


円山川森林計画区 国有林野施業実施計画図

令和元年度策定片
令和3年度片
令和4年度片
令和5年度片
令和6年度片
令和7年度片
令和8年度片
令和9年度片
令和10年度片
令和11年度片
令和12年度片
令和13年度片
令和14年度片
令和15年度片
令和16年度片
令和17年度片
令和18年度片
令和19年度片
令和20年度片
令和21年度片
令和22年度片
令和23年度片
令和24年度片
令和25年度片
令和26年度片
令和27年度片
令和28年度片
令和29年度片
令和30年度片
令和31年度片
令和32年度片
令和33年度片
令和34年度片
令和35年度片
令和36年度片
令和37年度片
令和38年度片
令和39年度片
令和40年度片
令和41年度片
令和42年度片
令和43年度片
令和44年度片
令和45年度片
令和46年度片
令和47年度片
令和48年度片
令和49年度片
令和50年度片
令和51年度片
令和52年度片
令和53年度片
令和54年度片
令和55年度片
令和56年度片
令和57年度片
令和58年度片
令和59年度片
令和60年度片
令和61年度片
令和62年度片
令和63年度片
令和64年度片
令和65年度片
令和66年度片
令和67年度片
令和68年度片
令和69年度片
令和70年度片
令和71年度片
令和72年度片
令和73年度片
令和74年度片
令和75年度片
令和76年度片
令和77年度片
令和78年度片
令和79年度片
令和80年度片
令和81年度片
令和82年度片
令和83年度片
令和84年度片
令和85年度片
令和86年度片
令和87年度片
令和88年度片
令和89年度片
令和90年度片
令和91年度片
令和92年度片
令和93年度片
令和94年度片
令和95年度片
令和96年度片
令和97年度片
令和98年度片
令和99年度片
令和100年度片



凡例	
主伐	■
間伐	■

凡例		
針葉樹林	A	針葉樹林
広葉樹林	a	広葉樹林
針広混交林	Aa	針広混交林
混合歩合	s	混合歩合
育成天然林	A-a	育成天然林
齢級	v	齢級
複層林	社米・10X・10I	複層林
山地災害防止タイプ	■	山地災害防止タイプ
水源涵養タイプ	■	水源涵養タイプ
自然維持タイプ	■	自然維持タイプ
森林空間利用タイプ	■	森林空間利用タイプ
快適環境形成タイプ	■	快適環境形成タイプ
附帯地	■	附帯地
貧地	■	貧地
雑地	■	雑地
名称	国有林	名称
名称	官行造林地	名称

国有林名	林班	面積ha
三川山奥	428-429-608	420.99
水ノ山	430-432	380.48
本谷奥	433	134.65
鏡子ヶ谷	434	137.70
砥谷ノ上	618-621	401.38
ホウキ	1600	5.62