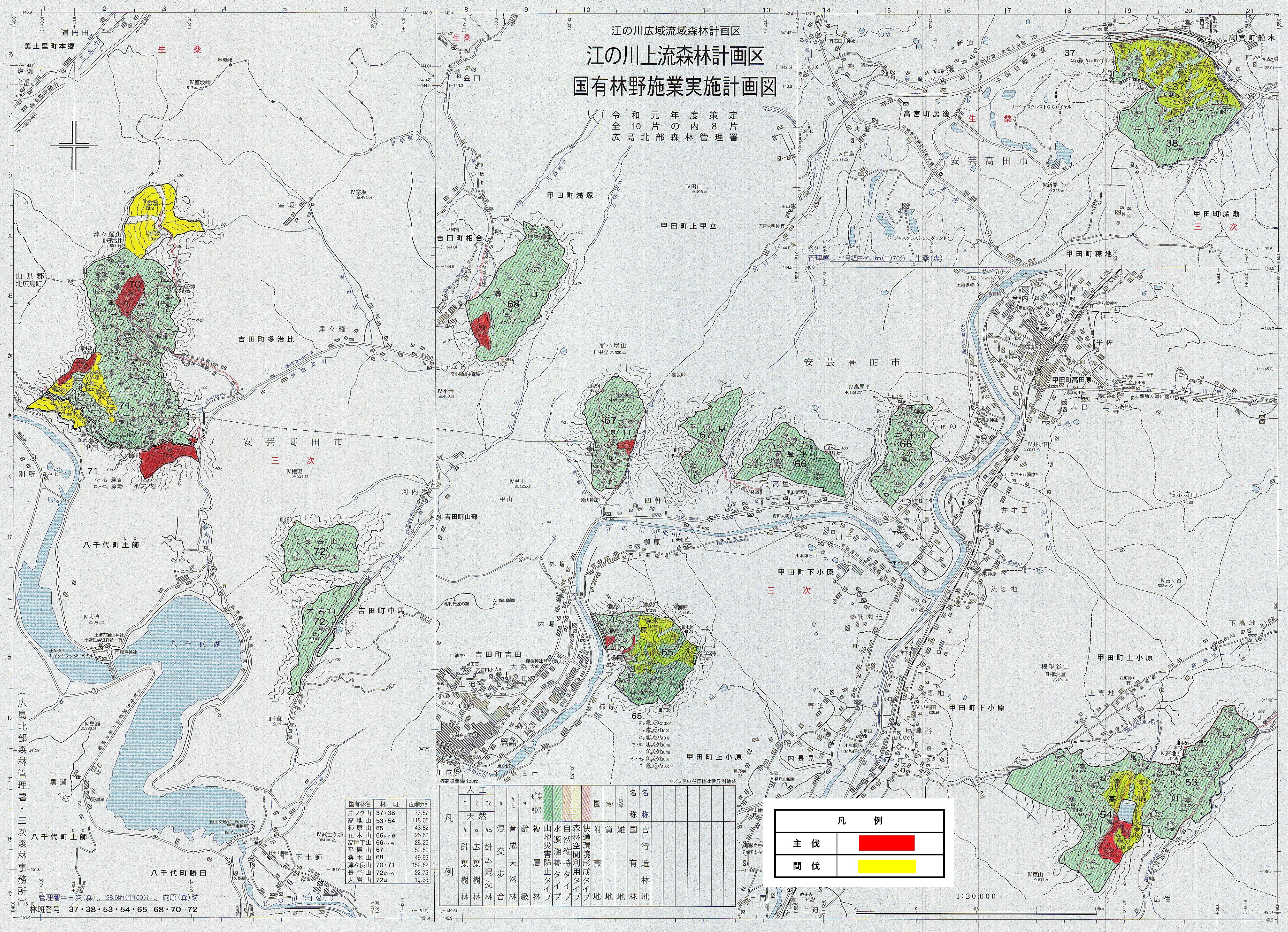


江の川流域森林計画区
江の川上流森林計画区
国有林野施業実施計画図

令和元年度策定
10片の内8片
広島北部森林管理署



国有林名	林班	面積ha
片ツタ山	37・38	77.57
高地山	53・54	118.05
柿原山	65	43.92
花木山	66	26.82
高屋平山	66	28.25
平原山	67	52.50
桑木山	68	49.93
津々良山	70・71	152.82
長谷山	72	22.73
犬岩山	72	19.33

凡例	人工		天然		混交	育成	複層	山地災害防止タイプ	水源涵養タイプ	自然維持タイプ	森林空間利用タイプ	快適環境形成タイプ	附帯地	雑地	官有林	行政林地
	針葉樹林	広葉樹林	針葉樹林	広葉樹林												
人工	針葉樹林	広葉樹林	針葉樹林	広葉樹林	混交	育成	複層	山地災害防止タイプ	水源涵養タイプ	自然維持タイプ	森林空間利用タイプ	快適環境形成タイプ	附帯地	雑地	官有林	行政林地

凡例	
主伐	■ (Red)
間伐	■ (Yellow)

（広島北部森林管理署・三次森林事務所）
林班番号 37・38・53・54・65・68・70・72

1:20,000