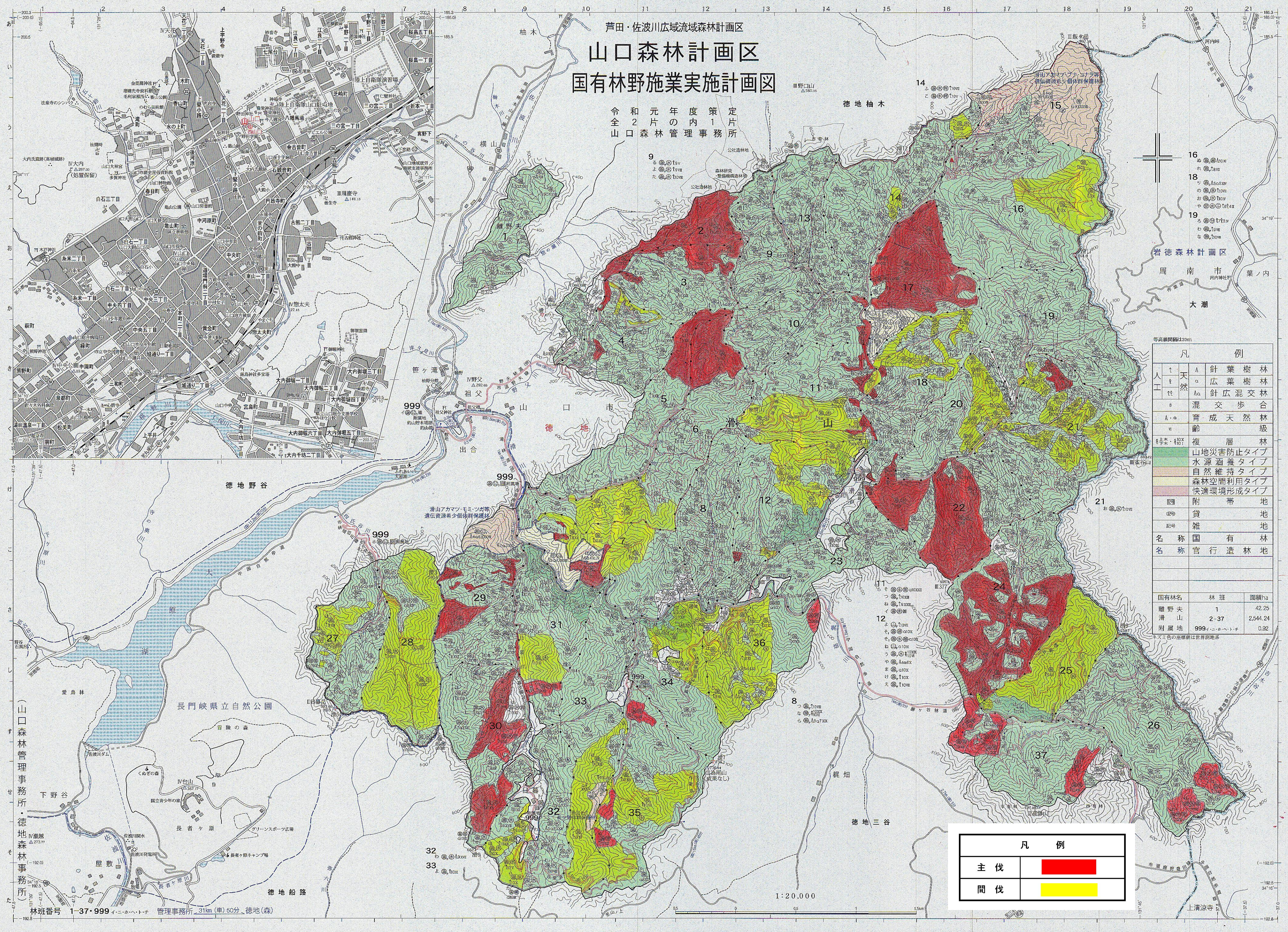


芦田・佐波川広域流域森林計画区
山口森林計画区
国有林野施業実施計画図

令和元年度策定
 全2片の内1片
 山口森林管理事務所



16
 18
 19

岩徳森林計画区
 周南市
 葉内
 大潮

凡例	
↑	A 針葉樹林
↓	o 広葉樹林
↑ ↓	Ao 針広混交林
s	混交歩合
A・o	育成天然林
v	齢
↑ ↓	複層林
■	山地災害防止タイプ
■	水源涵養タイプ
■	自然維持タイプ
■	森林空間利用タイプ
■	快適環境形成タイプ
■	附帯地
■	貸地
■	雑地
名称	国有林
名称	官行造林地

国有林名	林班	面積ha
離野山	1	42.25
滑山	2-37	2,544.24
附属地	999	0.92

凡例	
主伐	■
間伐	■

1:20,000