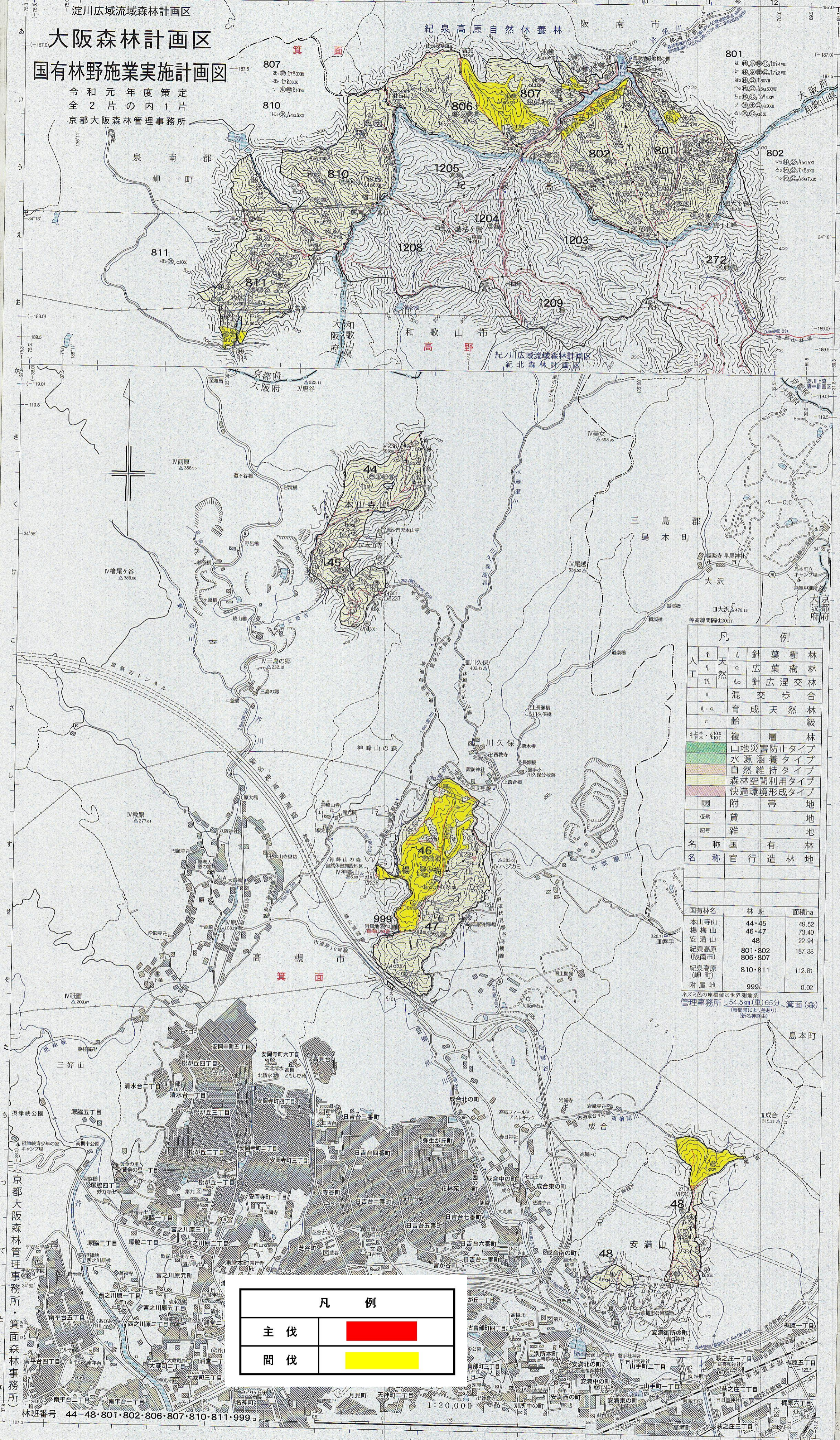


淀川広域流域森林計画区  
**大阪森林計画区**  
**国有林野施業実施計画図**  
 令和元年度策定  
 全2片の内1片  
 京都大阪森林管理事務所



凡 例	
△	針葉樹林
○	広葉樹林
△○	針広混交林
○△	混交歩合
A-a	育成天然林
v	齢
上下本、10X、10Y	複層林
緑色	山地災害防止タイプ
水色	水源涵養タイプ
茶色	自然維持タイプ
黄色	森林空間利用タイプ
赤色	快速環境形成タイプ
■	附帯地
■	貸地
記号	雑地
名称	国有林
名称	官行造林地

国有林名	林班	面積ha
本山寺山	44・45	49.52
楊梅山	46・47	73.40
安満山	48	22.94
紀泉高原(阪南市)	801・802 806・807	187.38
紀泉高原(岬町)	810・811	112.81
附属地	999	0.02

本図の色の座標値は世界測地系  
 管理事務所 54.5km(里)65分 箕面(森)  
 (時間帯により変更あり)  
 (新名神経由)

凡 例	
主伐	■
間伐	■

京都大阪森林管理事務所・箕面森林事務所

林班番号 44・48・801・802・806・807・810・811・999

1:20,000