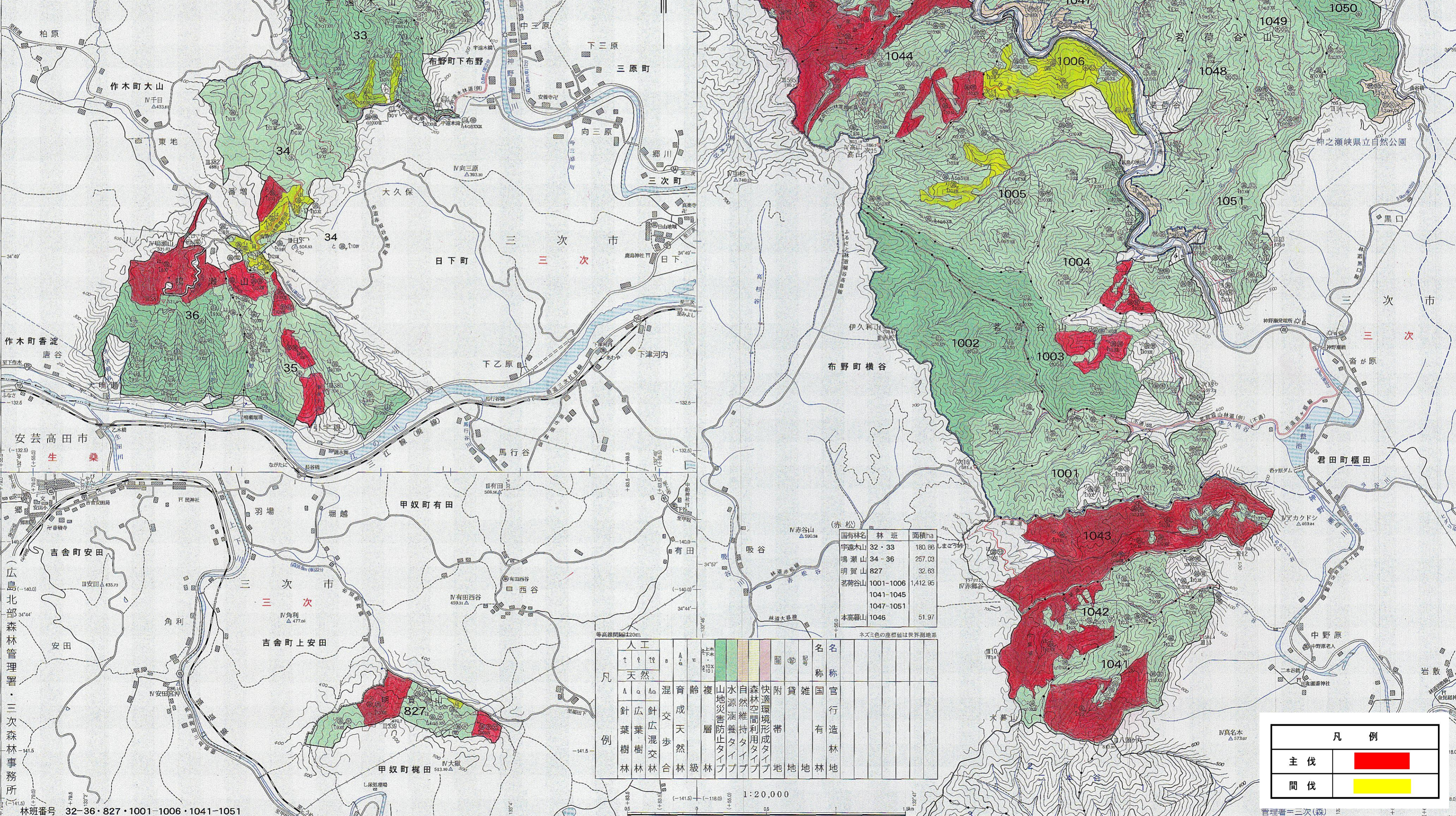


江の川広域流域森林計画区  
**江の川上流森林計画区**  
**国有林野施業実施計画図**

令和元年度策定  
 全10片の内5片  
 広島北部森林管理署



国有林名	林班	面積ha
宇津木山	32・33	180.86
鳴瀬山	34・36	257.03
明賀山	827	32.63
老荷谷山	1001-1006	1,412.95
	1041-1045	
	1047-1051	
本高嶽山	1046	51.97

凡例	人工	天然	針葉樹林	針広混交林	針広歩合林	育成天然林	複層林	山地災害防止タイプ	水源涵養タイプ	自然維持タイプ	森林空間利用タイプ	快適環境形成タイプ	附帯地	貸地	雑地	官有林	名造林
	色	色	色	色	色	色	色	色	色	色	色	色	色	色	色	色	色

凡例	
主伐	赤色
間伐	黄色

林班番号 32・36・827・1001・1006・1041・1051

1:20,000

管理署=三次(森)