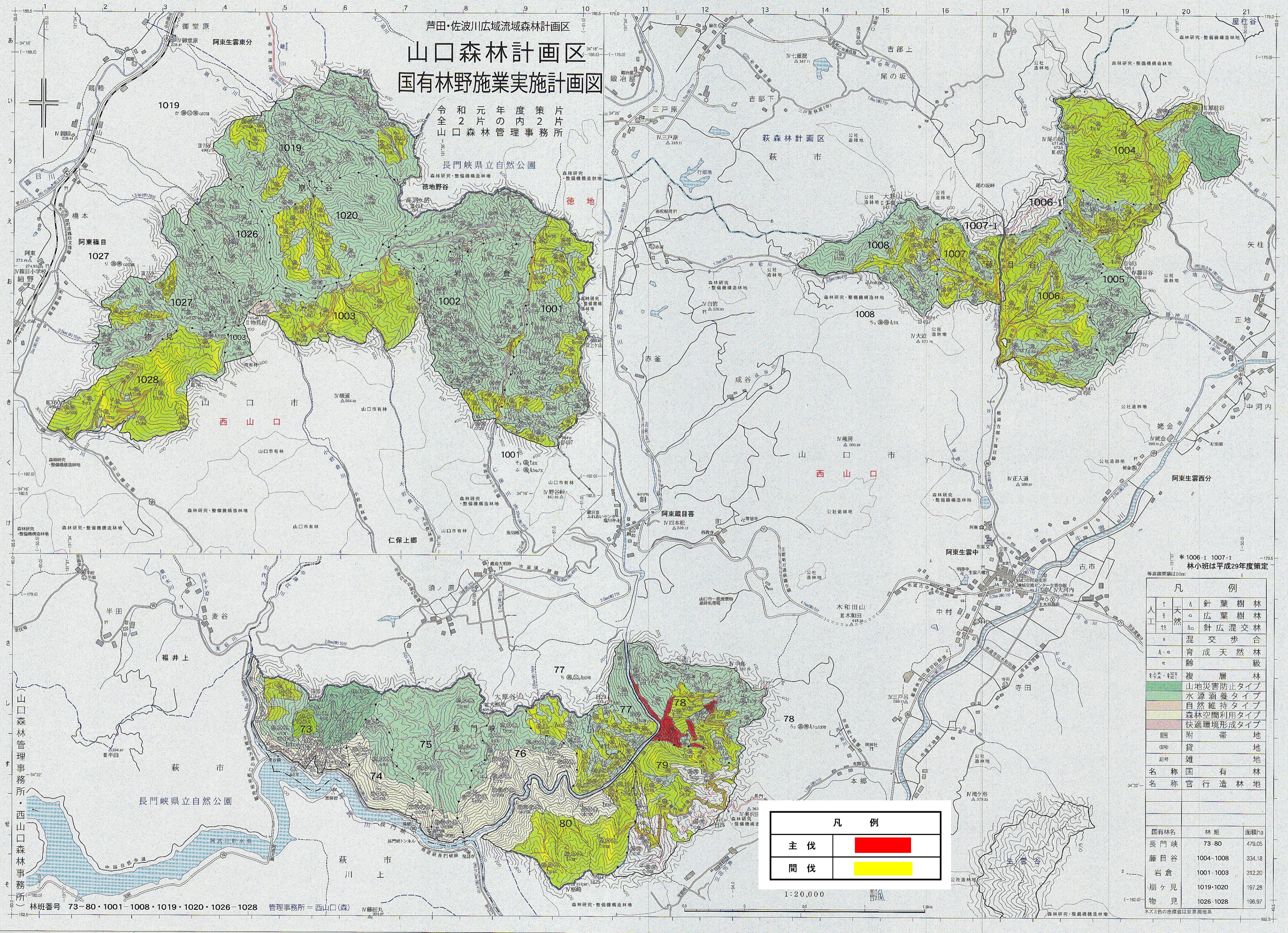


芦田・佐波川広域流域森林計画区  
**山口森林計画区**  
**国有林野施業実施計画図**

令和元年度策片  
 全2片の内2片  
 山口森林管理事務所

長門県立自然公園



\* 1006-I 1007-I  
 林小班は平成29年度策定  
 等高線間隔は20m

凡 例	
↑	A 針葉樹林
↑	o 広葉樹林
↑	△ 針広混交林
o	混交歩合
A・o	育成天然林
α	齢
↑	複層林
↑	山地災害防止タイプ
↑	水源涵養タイプ
↑	自然維持タイプ
↑	森林空間利用タイプ
↑	快適環境形成タイプ
↑	附帯地
↑	貧地
↑	雑地
↑	名称 国有林
↑	名称 官行造林地

凡 例	
主 伐	■
間 伐	■

1:20,000

山口森林管理事務所・西山口森林事務所  
 林班番号 73-80・1001-1008・1019・1020・1026-1028 管理事務所=西山口(森)

ネズミ色の座標値は世界測地系