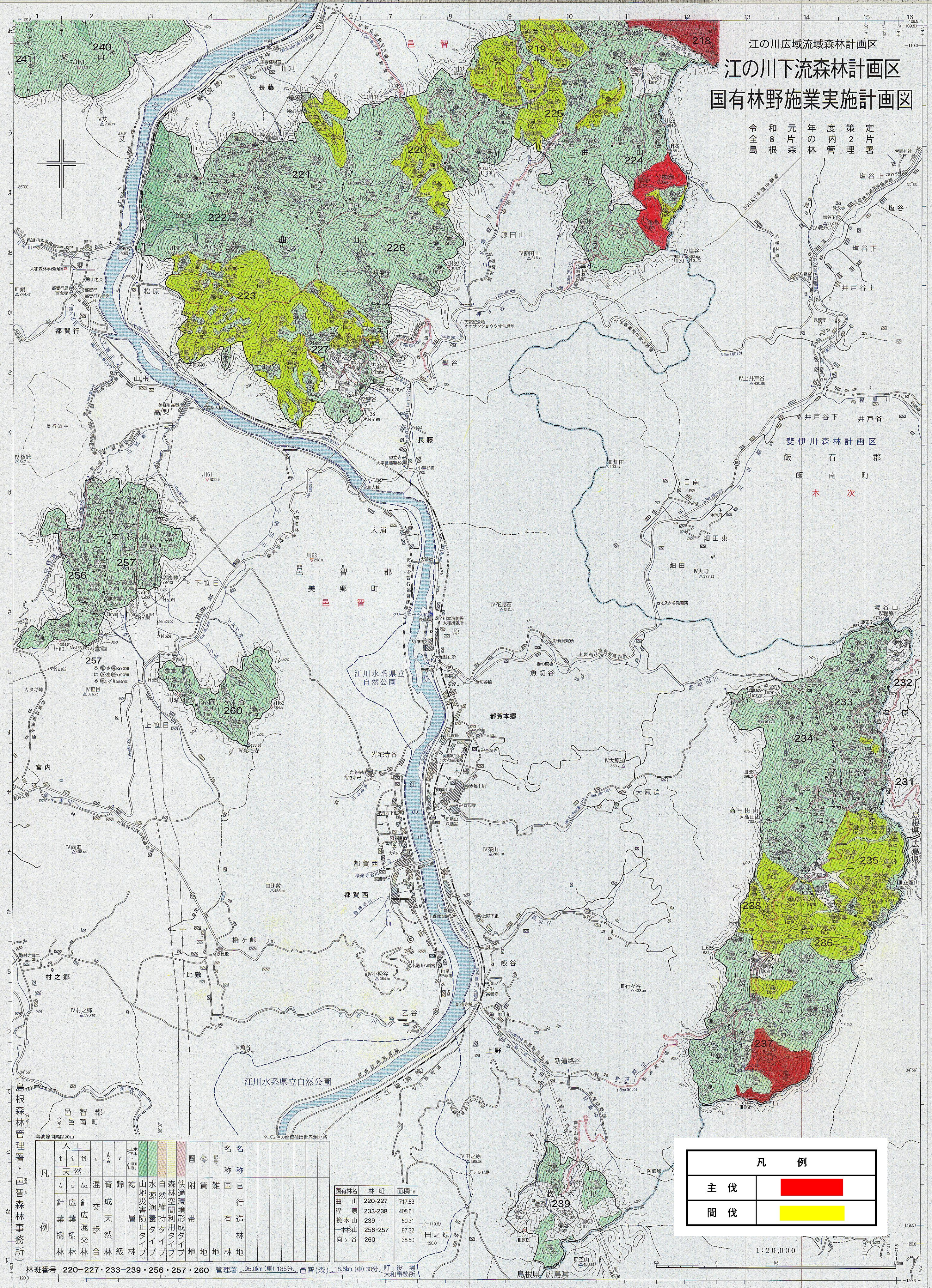


令和8年度
林野管理
2片
策定



斐伊川森林計画区
飯石郡
飯南町
木次

凡例	人工		天然		混交林	育成林	齢天	複層	山地災害防止タイプ	水源涵養タイプ	自然維持タイプ	森林空間利用タイプ	附帯地	雑用地	名有地	名称	名称
	針葉林	広葉林	針葉林	広葉林													

国有林名	林班	面積ha
曲山	220-227	717.83
程原	233-238	408.61
挽木山	239	50.31
一本杉山	256-257	97.32
向ヶ谷	260	36.50

凡例	
主伐	■
間伐	■

1:20,000