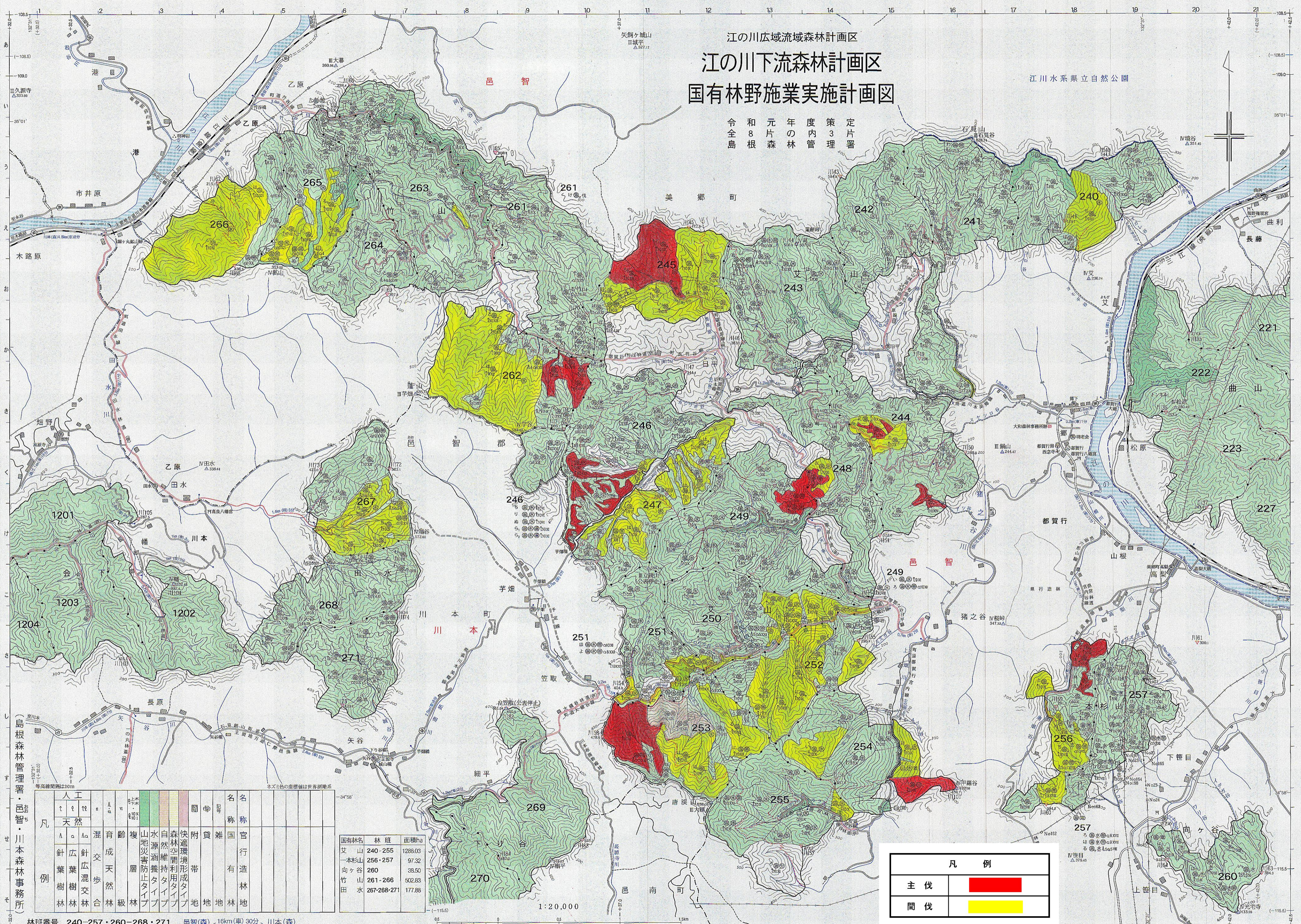


江の川広域流域森林計画区  
**江の川下流森林計画区**  
**国有林野施業実施計画図**

令和元年策定  
 8片の管内3片  
 島根県森林管理署

江川水系県立自然公園



人工		天然		混交		育成		年齢		複層		水源地		自然維持		森林空間		附帯		名	
凡	例	A	o	Ao	混	育	成	年	齢	層	地	源	地	保	持	利	用	地	地	地	地
針葉樹林	広葉樹林	針葉樹林	針葉樹林	針葉樹林	針葉樹林	針葉樹林	針葉樹林	針葉樹林	針葉樹林	針葉樹林	針葉樹林	針葉樹林	針葉樹林	針葉樹林	針葉樹林	針葉樹林	針葉樹林	針葉樹林	針葉樹林	針葉樹林	針葉樹林

国有林名	林班	面積ha
女山	240-255	1288.03
一本杉山	256-257	97.32
向ヶ谷	260	38.50
竹山	261-266	502.83
田水	267-268-271	177.88

凡例	
主伐	<span style="background-color: red; color: black;">■</span>
間伐	<span style="background-color: yellow; color: black;">■</span>