

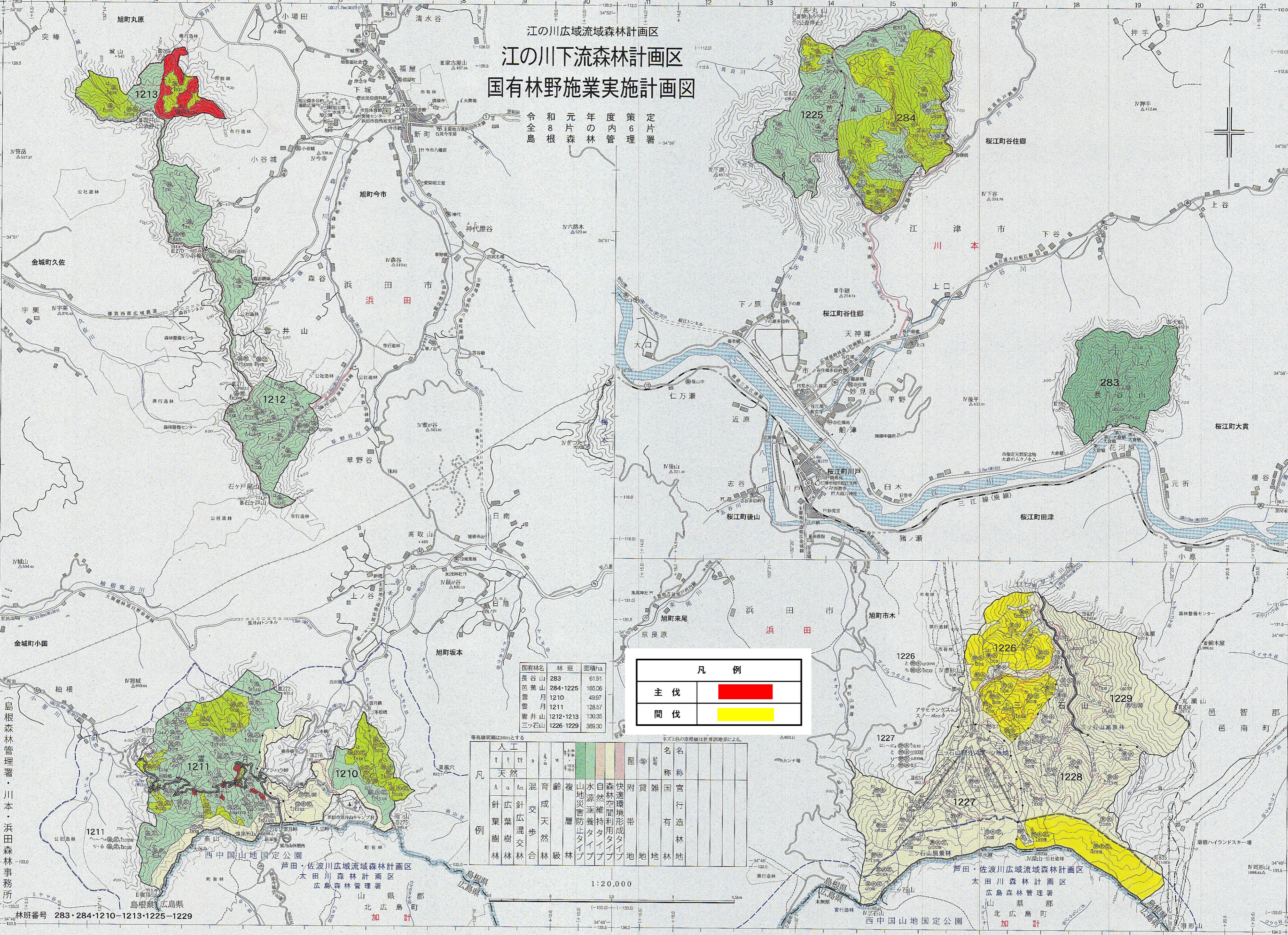
江の川広域流域森林計画区
江の川下流森林計画区
国有林野施業実施計画図

策定年度 令和8年度
 管内の森林片根8令全島

国有林名	林班	面積ha
長谷山	283	61.91
芭蕉山	284・1225	165.06
雲月	1210	49.97
雲月	1211	126.57
雲井山	1212・1213	130.35
三ツ石山	1226・1229	369.30

凡例	
主伐	■
間伐	■

凡例	人工		天然		混交	成歩	育天	複層	山地災害防止タイプ	水源涵養タイプ	自然維持タイプ	森林空間利用タイプ	快適環境形成タイプ	附帯地	賞雑地	名国	名宮	名称	行造	林林	
	t	?	?	?																	
針葉樹林	A	o	ha	ha	針葉混交林	針葉歩合林	成歩合林	育天合林	複層林	山地災害防止タイプ	水源涵養タイプ	自然維持タイプ	森林空間利用タイプ	快適環境形成タイプ	附帯地	賞雑地	名国	名宮	名称	行造	林林



島根森林管理署・川本・浜田森林事務所
 林班番号 283・284・1210・1213・1225・1229

島根県 広島県 北広島町 加計