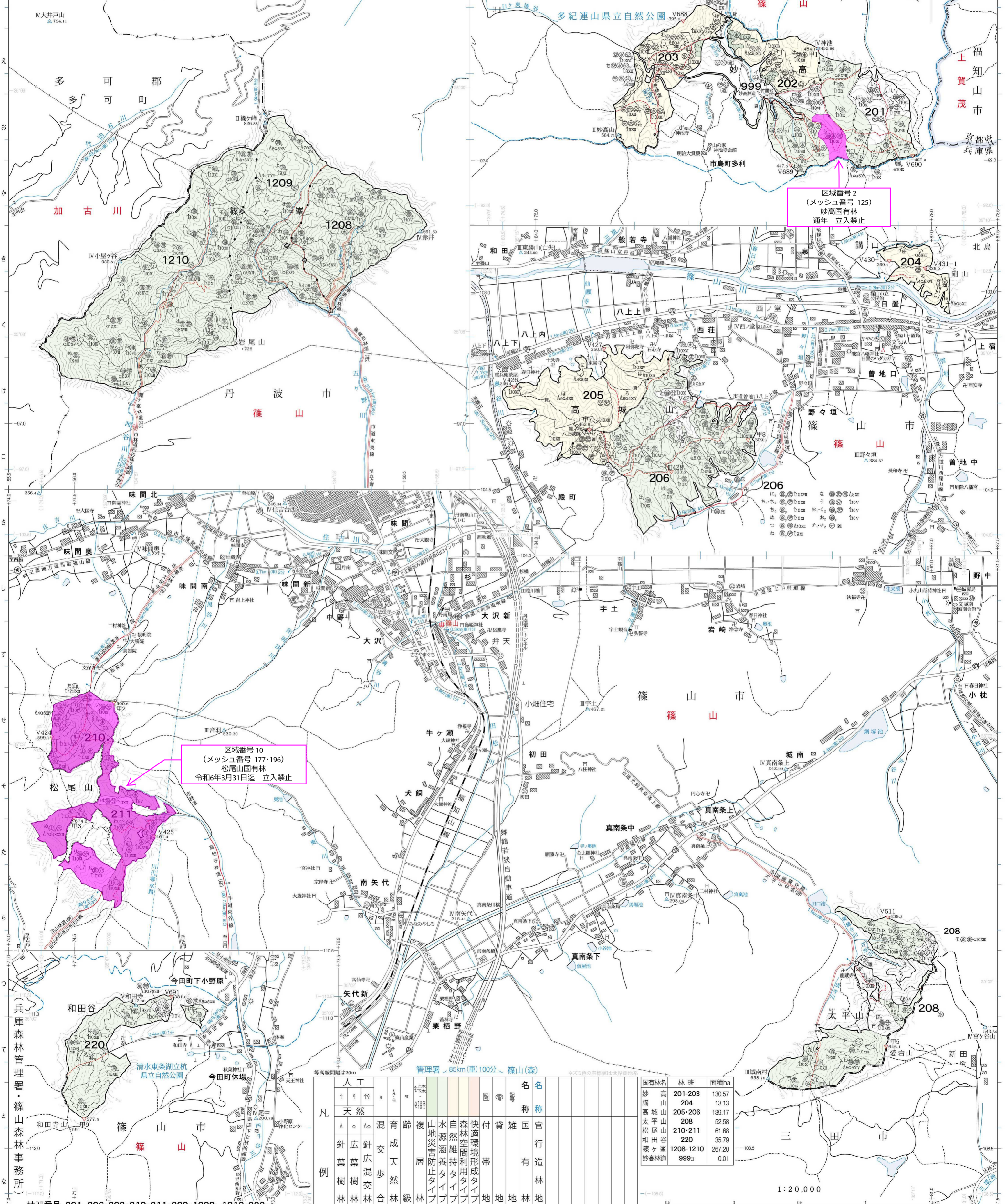


加古川広域流域森林計画区  
加古川森林計画区  
国有林野施業実施計画図

平成28年度策定片  
全8片の内第1片  
兵庫森林管理署  
**立入禁止区域図**



区域番号2  
(メッシュ番号125)  
妙高国有林  
通年立入禁止

区域番号10  
(メッシュ番号177・196)  
松尾山国有林  
令和6年3月31日迄立入禁止

凡例	人工	天然	針葉樹林	広葉樹林	針広混交林	育成歩合	交歩合	天然林	複層林	山地災害防止タイプ	水源涵養タイプ	自然維持タイプ	森林空間利用タイプ	快適環境形成タイプ	付帯地	貸地	雑用地	官有林地	名称
	人工林	天然林	針葉樹林	広葉樹林	針広混交林	育成歩合	交歩合	天然林	複層林	山地災害防止タイプ	水源涵養タイプ	自然維持タイプ	森林空間利用タイプ	快適環境形成タイプ	付帯地	貸地	雑用地	官有林地	名称

国有林名	林班	面積ha
妙高山	201-203	130.57
講山	204	13.13
高城山	205-206	139.17
太平山	208	52.58
松尾山	210-211	61.68
和田谷	220	35.79
篠ヶ峯	1208-1210	267.20
妙高林道	999	0.01

1:20,000

林班番号 201・206・208・210・211・220・1208-1210・999

兵庫森林管理署・篠山森林事務所