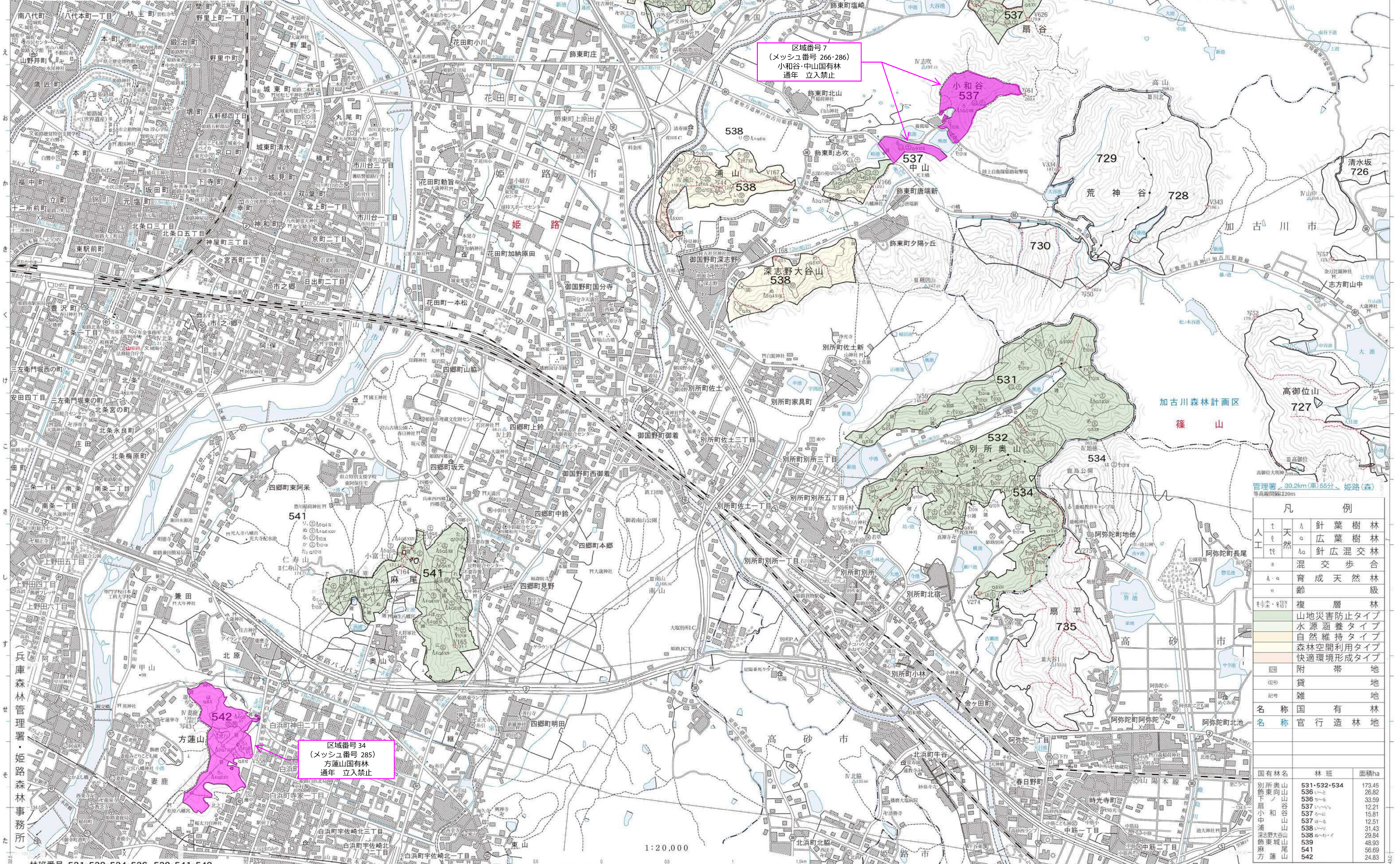


加古川広域流域森林計画区
 揖保川森林計画区
 国有林野施業実施計画図

平成30年度策定
 全10片の内10片
 兵庫森林管理署

立入禁止区域図



凡 例	
△	針葉樹林
○	広葉樹林
△○	針広混交林
○△	混交歩合
△	育成天然林
○	齢
○△	複層林
△	山地災害防止タイプ
○	水源涵養タイプ
△○	自然維持タイプ
○△	森林空間利用タイプ
△○	快適環境形成タイプ
△	附帯地
○	貸地
△○	雑地
△	名 称 国 有 林
○	名 称 官 行 造 林 地

国有林名	林 班	面積ha
別所奥山	531・532・534	173.45
別所中山	536	26.82
下ノ山	536	33.59
小和谷	537	12.21
中山	537	15.81
浦山	537	12.51
深志野大谷山	538	31.43
飾東城山	539	29.84
方蓮山	541	56.69
方蓮山	542	24.83