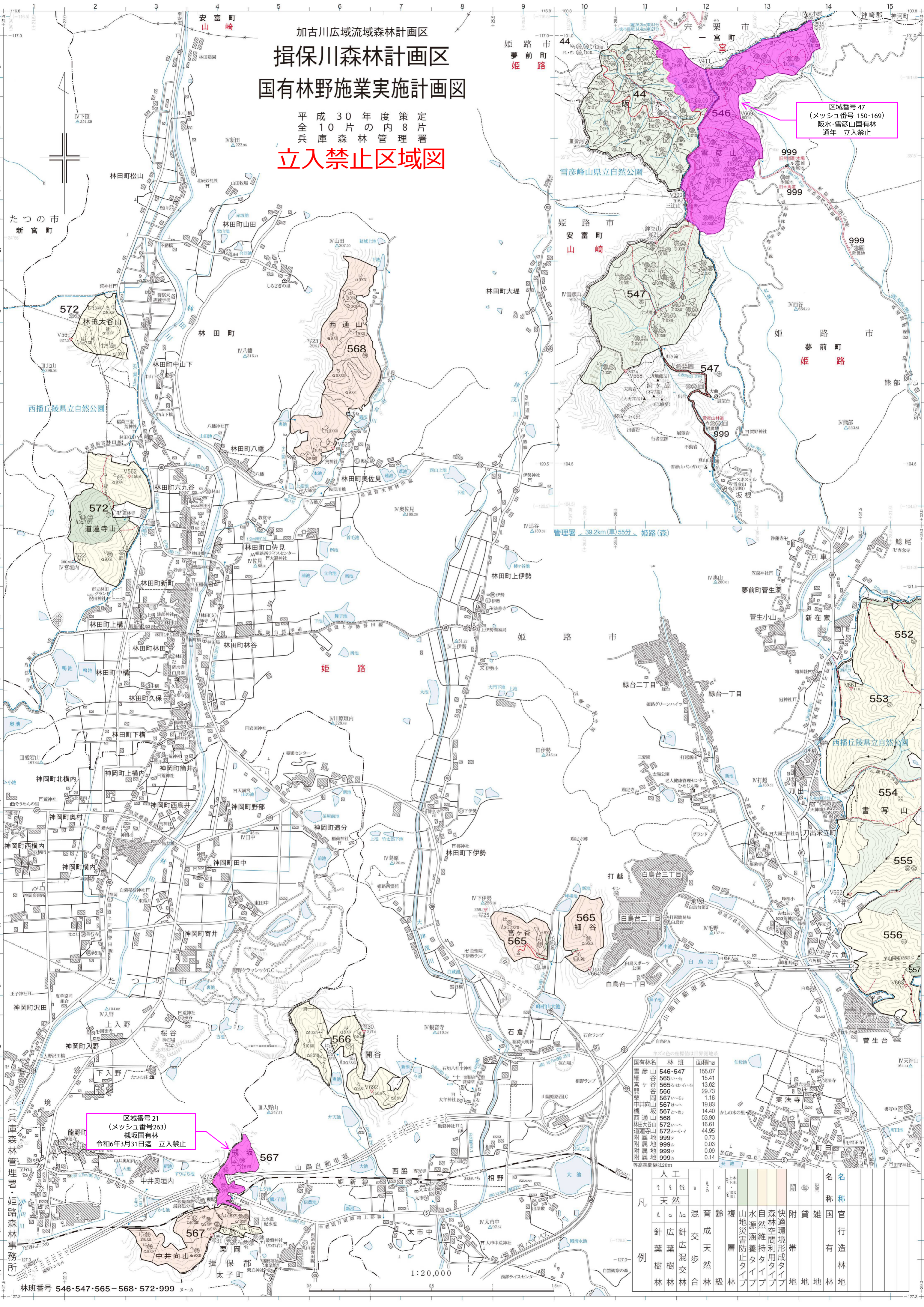


加古川広域流域森林計画区  
**揖保川森林計画区**  
 国有林野施業実施計画図

平成30年度策定  
 全10片の内8片  
 兵庫森林管理署

**立入禁止区域図**



区域番号 47  
 (メッシュ番号 150-169)  
 阪水・雪彦山国有林  
 通年 立入禁止

区域番号 21  
 (メッシュ番号 263)  
 槻坂国有林  
 令和6年3月31日迄 立入禁止

国有林名	林班	面積ha
雪彦山	546-547	155.07
雪彦山	565	15.41
宮ヶ谷	565	13.62
宮ヶ谷	566	29.73
中井山	567	1.16
中井山	567	19.83
槻坂	567	14.40
西通山	568	33.90
道連寺山	572	44.95
附属地	999	0.73
附属地	999	0.03
附属地	999	0.09
附属地	999	0.14

凡例	人工	天然	育齢	複層	山地災害防止タイプ	水源涵養タイプ	自然維持タイプ	森林空間利用タイプ	快適環境形成タイプ	附帯地	雑用地	官有林	官行造林地
針葉樹林	針葉樹林	針葉樹林	針葉樹林	針葉樹林	針葉樹林	針葉樹林	針葉樹林	針葉樹林	針葉樹林	針葉樹林	針葉樹林	針葉樹林	針葉樹林

1:20,000

林班番号 546・547・565・568・572・999