

加古川広域流域森林計画区  
 揖保川森林計画区  
 国有林野施業実施計画図

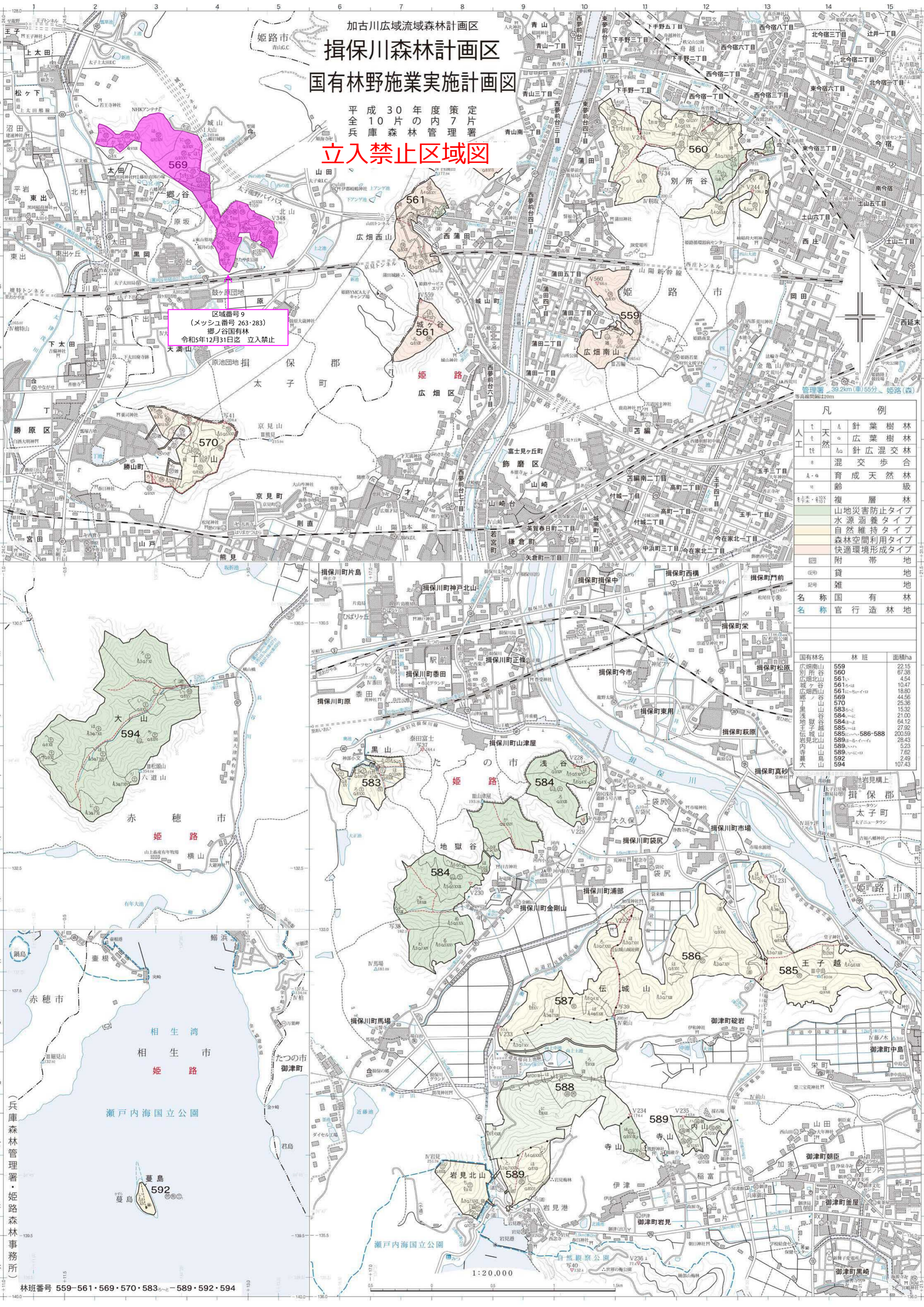
平成30年度策定  
 全10片の内7片  
 兵庫森林管理署

立入禁止区域図

区域番号9  
 (メッシュ番号 263・283)  
 郷ノ谷国有林  
 令和5年12月31日迄 立入禁止

凡例	
人工	針葉樹林
天然	広葉樹林
	針広混交林
	混交歩合
	育成天然林
	複層林
	山地災害防止タイプ
	水源涵養タイプ
	自然維持タイプ
	森林空間利用タイプ
	快適環境形成タイプ
	附帯地
	貸地
	雑地
名称	国有林
名称	官行造林地

国有林名	林班	面積ha
広畑南山	559	22.15
別所谷	560	67.38
広畑北山	561	4.54
城ヶ谷	561	10.47
広畑西山	561	18.80
郷ノ谷	569	44.56
山山	570	25.36
山山	583	15.32
山山	584	21.00
山山	584	64.12
山山	585	27.92
山山	585	200.59
山山	589	28.43
山山	589	5.23
山山	589	7.62
山山	592	2.49
山山	594	107.43



兵庫森林管理署・姫路森林事務所

林班番号 559・561・569・570・583・589・592・594

1:20,000