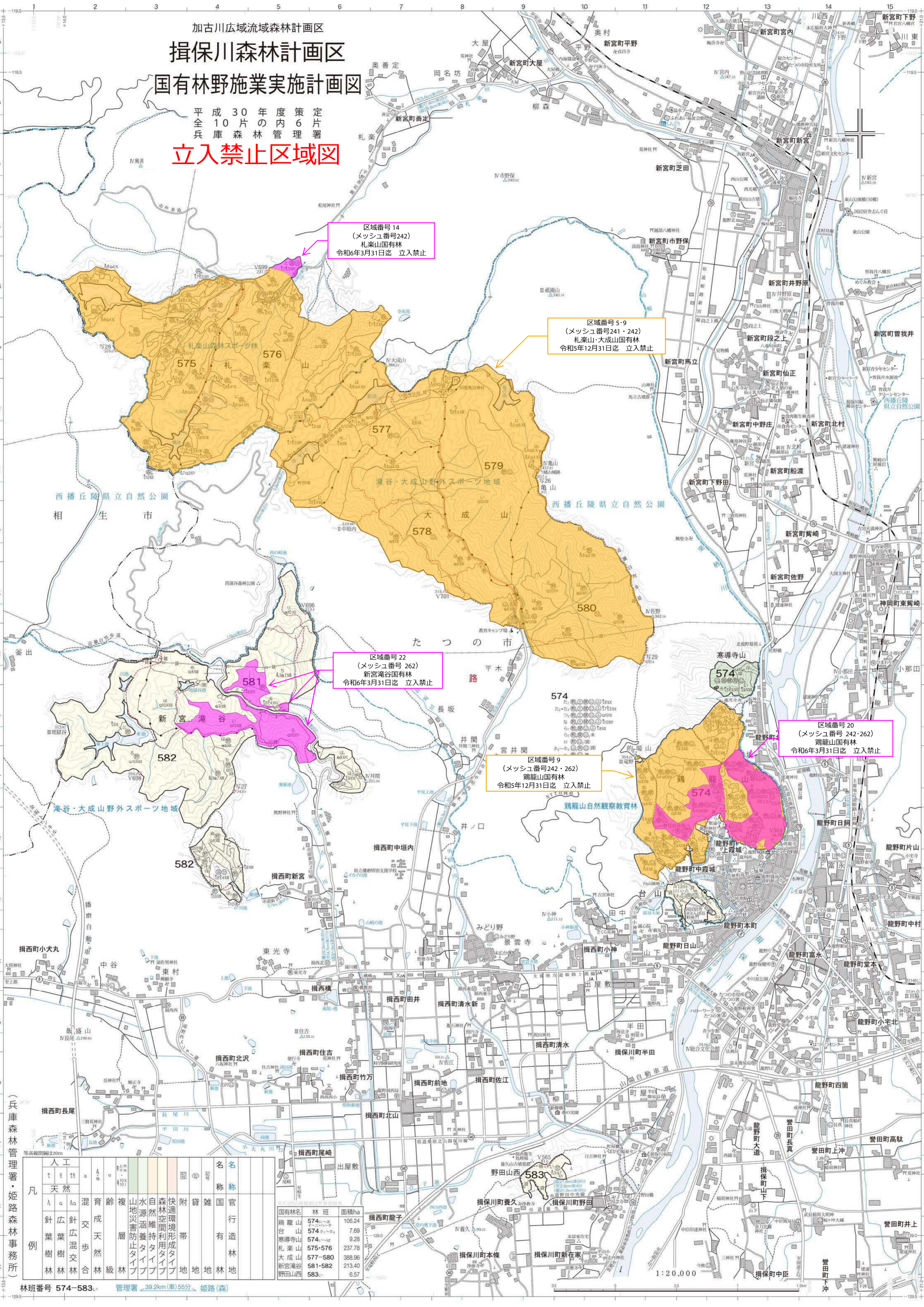


加古川広域流域森林計画区  
 揖保川森林計画区  
 国有林野施業実施計画図

平成30年度策定  
 全10片の内6片  
 兵庫森林管理署

立入禁止区域図



区域番号14  
 (メッシュ番号242)  
 札楽山国有林  
 令和6年3月31日迄 立入禁止

区域番号5・9  
 (メッシュ番号241・242)  
 札楽山・大成山国有林  
 令和5年12月31日迄 立入禁止

区域番号22  
 (メッシュ番号262)  
 新宮滝谷国有林  
 令和6年3月31日迄 立入禁止

区域番号9  
 (メッシュ番号242・262)  
 鶏籠山国有林  
 令和5年12月31日迄 立入禁止

区域番号20  
 (メッシュ番号242・262)  
 鶏籠山国有林  
 令和6年3月31日迄 立入禁止

凡	人工	天然	混成	育齢	複層	山地災害防止	水源涵養	自然維持	森林空間利用	快速環境形成	附帯	官有	雑地	国造	官有	林地
針葉樹林	針葉樹林	針葉樹林	針葉樹林	針葉樹林	針葉樹林	針葉樹林	針葉樹林	針葉樹林	針葉樹林	針葉樹林	針葉樹林	針葉樹林	針葉樹林	針葉樹林	針葉樹林	針葉樹林
広葉樹林	広葉樹林	広葉樹林	広葉樹林	広葉樹林	広葉樹林	広葉樹林	広葉樹林	広葉樹林	広葉樹林	広葉樹林	広葉樹林	広葉樹林	広葉樹林	広葉樹林	広葉樹林	広葉樹林
針葉広葉混交林	針葉広葉混交林	針葉広葉混交林	針葉広葉混交林	針葉広葉混交林	針葉広葉混交林	針葉広葉混交林	針葉広葉混交林	針葉広葉混交林	針葉広葉混交林	針葉広葉混交林	針葉広葉混交林	針葉広葉混交林	針葉広葉混交林	針葉広葉混交林	針葉広葉混交林	針葉広葉混交林
雑種林	雑種林	雑種林	雑種林	雑種林	雑種林	雑種林	雑種林	雑種林	雑種林	雑種林	雑種林	雑種林	雑種林	雑種林	雑種林	雑種林
雑地	雑地	雑地	雑地	雑地	雑地	雑地	雑地	雑地	雑地	雑地	雑地	雑地	雑地	雑地	雑地	雑地
官有林地	官有林地	官有林地	官有林地	官有林地	官有林地	官有林地	官有林地	官有林地	官有林地	官有林地	官有林地	官有林地	官有林地	官有林地	官有林地	官有林地

国有林名	林班	面積ha
鶏籠山	574	106.24
鶏籠山	574	7.69
鶏籠山	574	9.28
札楽山	575-576	237.78
大成山	577-580	388.96
新宮滝谷	581-582	213.40
野田山西	583	6.57