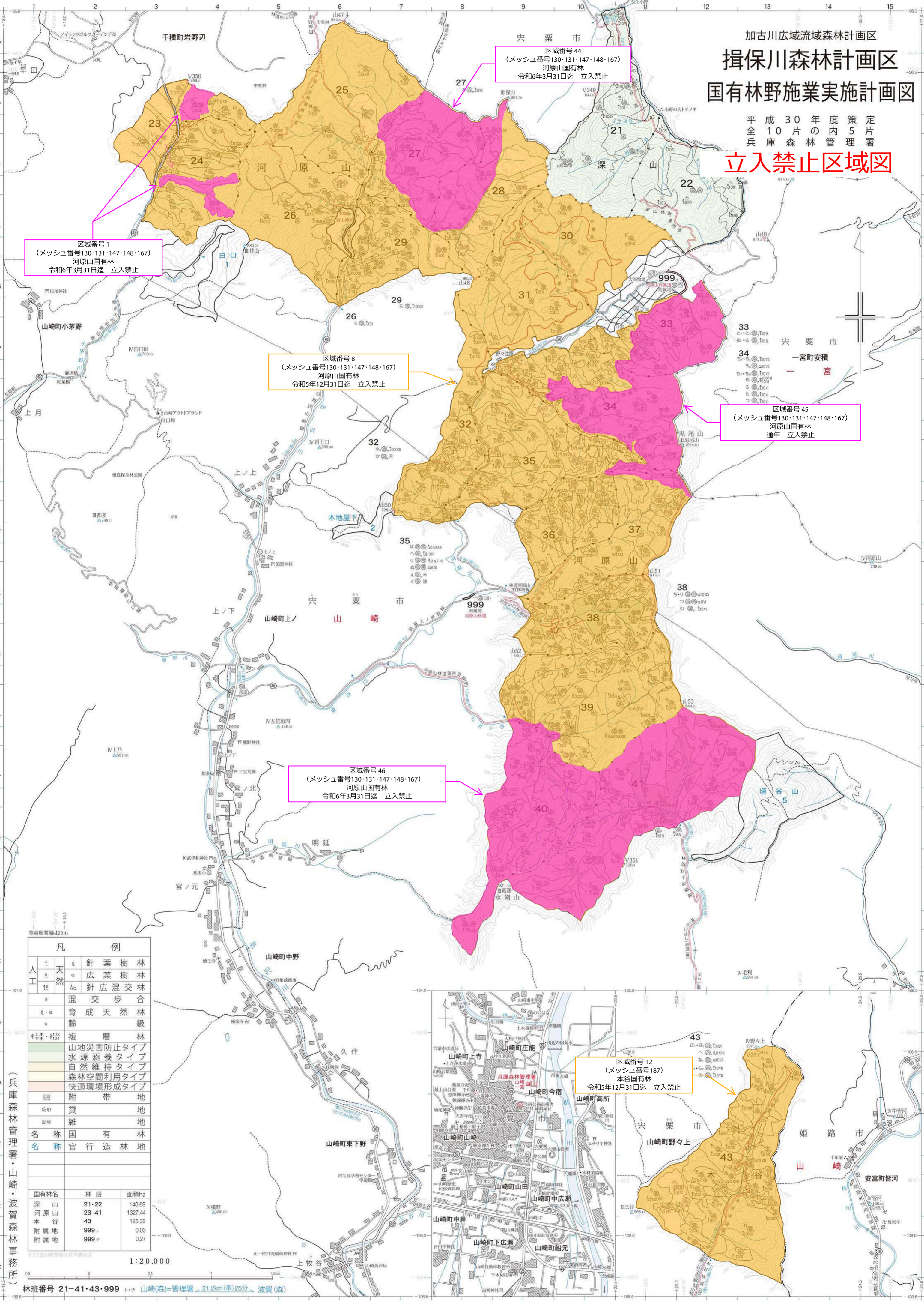


加古川広域流域森林計画区
揖保川森林計画区
国有林野施業実施計画図

平成30年度策定
 全10片の内5片
 兵庫森林管理署

立入禁止区域図



区域番号1
 (メッシュ番号130・131・147・148・167)
 河原山国有林
 令和6年3月31日迄 立入禁止

区域番号44
 (メッシュ番号130・131・147・148・167)
 河原山国有林
 令和6年3月31日迄 立入禁止

区域番号8
 (メッシュ番号130・131・147・148・167)
 河原山国有林
 令和5年12月31日迄 立入禁止

区域番号45
 (メッシュ番号130・131・147・148・167)
 河原山国有林
 通年 立入禁止

区域番号46
 (メッシュ番号130・131・147・148・167)
 河原山国有林
 令和6年3月31日迄 立入禁止

区域番号12
 (メッシュ番号187)
 本谷国有林
 令和5年12月31日迄 立入禁止

凡 例		
人工	天然	針葉樹林
		広葉樹林
		針広混交林
		混交歩合
		育成天然林
		複層林
		山地災害防止タイプ
		水源涵養タイプ
		自然維持タイプ
		森林空間利用タイプ
		快適環境形成タイプ
		附帯地
		雑地
名称	国 有 林	
名称	官 行 造 林 地	
国有林名	林 班	面積ha
深 山	21・22	140.69
河 原 山	23・41	1327.44
本 谷	43	125.32
附 属 地	999 _ト	0.03
附 属 地	999 _チ	0.27

1:20,000