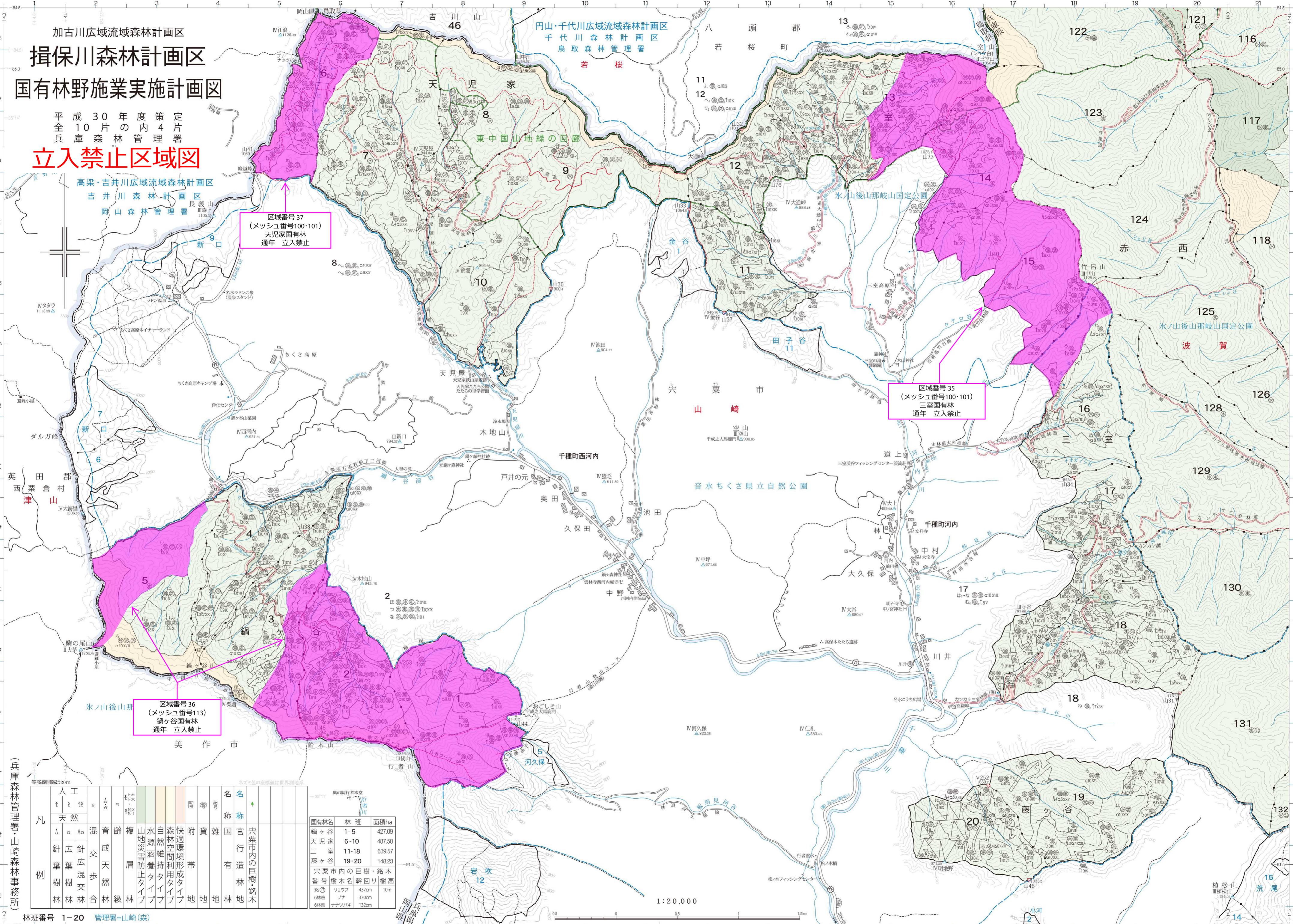


加古川広域流域森林計画区
揖保川森林計画区
国有林野施業実施計画図

平成30年度策定
 全10片の内4片
 兵庫森林管理署

立入禁止区域図



区域番号 37
 (メッシュ番号100・101)
 天児家国有林
 通年 立入禁止

区域番号 35
 (メッシュ番号100・101)
 三室国有林
 通年 立入禁止

区域番号 36
 (メッシュ番号113)
 鍋ヶ谷国有林
 通年 立入禁止

(兵庫森林管理署・山崎森林事務所)

凡	人工	天然	針葉樹林	広葉樹林	針広混交林	育成天然林	複層林	山地災害防止タイプ	水源涵養タイプ	自然維持タイプ	森林空間利用タイプ	快速環境形成タイプ	付帯地	雑林地	官有林	名称	名称	名称
	針葉樹林	広葉樹林	針広混交林	育成天然林	複層林	山地災害防止タイプ	水源涵養タイプ	自然維持タイプ	森林空間利用タイプ	快速環境形成タイプ	付帯地	雑林地	雑林地	官有林	名称	名称	名称	名称

国有林名	林班	面積ha
鍋ヶ谷	1-5	427.09
天児家	6-10	487.50
三室	11-18	639.57
藤ヶ谷	19-20	148.23

穴栗市内の巨樹・銘木
 番号 樹木名 幹回り 樹高
 銘① リョウブ 43/cm 10m
 6林班 フナ 3/0cm
 6林班 ナツバキ 132cm

林班番号 1-20 管理署=山崎(森)

1:20,000