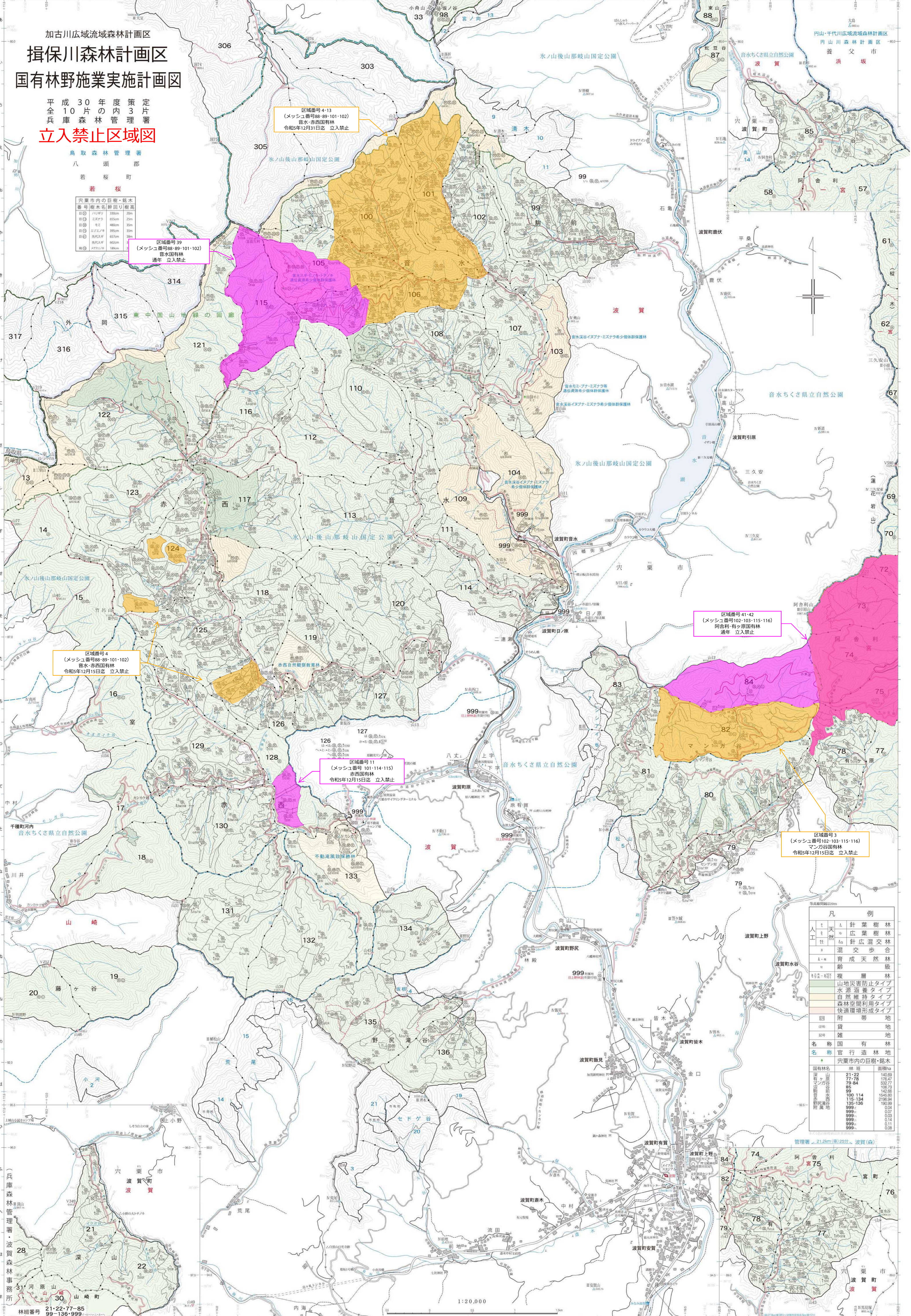


加古川広域流域森林計画区  
**揖保川森林計画区**  
 国有林野施業実施計画図

平成30年度策定  
 全10片の内3片  
 兵庫森林管理署  
**立入禁止区域図**

鳥取森林管理署  
 八頭郡  
 若桜町  
 若桜

番号	樹木名	幹回り	樹高
巨樹①	ハシバシ	330cm	20m
巨樹②	ミズナラ	650cm	25m
巨樹③	モミ	480cm	35m
巨樹④	ミズナラ	395cm	35m
巨樹⑤	ミズナラ	657cm	38m
巨樹⑥	ミズナラ	602cm	38m
巨樹⑦	ミズナラ	188cm	



区域番号4-13  
 (メッシュ番号88-89-101-102)  
 音水-赤西国有林  
 令和5年12月31日迄 立入禁止

区域番号39  
 (メッシュ番号88-89-101-102)  
 音水国有林  
 通年 立入禁止

区域番号4  
 (メッシュ番号88-89-101-102)  
 音水-赤西国有林  
 令和5年12月15日迄 立入禁止

区域番号11  
 (メッシュ番号101-114-115)  
 赤西国有林  
 令和5年12月15日迄 立入禁止

区域番号41-42  
 (メッシュ番号102-103-115-116)  
 阿舎利-有ヶ原国有林  
 通年 立入禁止

区域番号3  
 (メッシュ番号102-103-115-116)  
 マンガ台国有林  
 令和5年12月15日迄 立入禁止

△	針葉樹林		
□	広葉樹林		
△	針広混交林		
△	混交歩		
△	育成天然林		
△	齢		
△	複層林		
△	山地災害防止タイプ		
△	水源涵養タイプ		
△	自然維持タイプ		
△	森林空間利用タイプ		
△	快適環境形成タイプ		
△	附帯地		
△	雑地		
△	名 称 国 有 林		
△	名 称 官 行 造 林 地		
△	宍粟市内の巨樹・銘木		
△	国有林名	林 班	面積ha
△	深ヶ山	21-22	140.69
△	マツノ	77-78	176.47
△	マツノ	79-84	132.77
△	マツノ	85	108.73
△	マツノ	88-89	142.86
△	マツノ	100-114	1546.80
△	マツノ	115-134	2196.34
△	マツノ	135-136	190.99
△	音水	999	0.04
△	音水	999	0.07
△	音水	999	0.03
△	音水	999	0.14
△	音水	999	0.11
△	音水	999	0.08



1:20,000

林班番号 21-22-77-85  
 89-136-999