

加古川広域流域森林計画区
揖保川森林計画区
 国有林野施業実施計画図

円山・千代川広域流域森林計画区
 円山川森林計画区

平成30年度策定
 全10片の内2片
 兵庫森林管理署

立入禁止区域図

区域番号43
 (メッシュ番号90・91・102・103)
 阿舎利国有林
 通年 立入禁止

宍粟市内の巨樹・銘木
 番号樹木名幹回り樹高
 巨樹① ホウノキ 400cm 45m
 銘木② ノリウツギ
 番号③ ナツツバキ 103cm 10m
 区域番号40
 (メッシュ番号90・91・102・103)
 阿舎利国有林
 通年 立入禁止

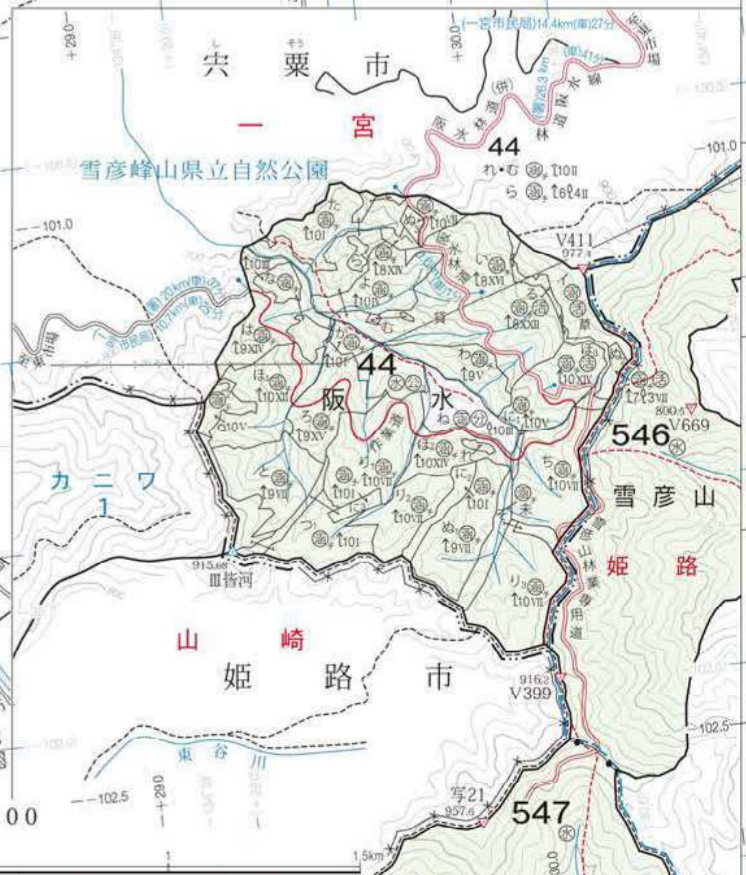
区域番号41
 (メッシュ番号103・115・116)
 阿舎利・有分原国有林
 令和6年3月31日迄 立入禁止

区域番号6
 (メッシュ番号90・91・102・103)
 阿舎利国有林
 令和5年12月31日迄 立入禁止

(兵庫森林管理署・一宮・波賀森林事務所)
 林班番号 44-78・85

凡	人工	天然	育	成	天	複	山	水	自	快	附	賞	雑	名	名
例	針葉樹林	広葉樹林	針葉混交林	広葉混交林	歩天	自然	山地災害防止タイプ	水源涵養タイプ	自然維持タイプ	森林空間利用タイプ	快適環境形成タイプ	附帯	雑地	国有林	宍粟市内の巨樹・銘木

国有林名	林班	面積ha
阪水	44	90.78
龍輪師山	45	83.93
手洗	46	65.04
大身谷	47	93.67
阿舎利	48-76	2155.99
有分原	77-78	176.47
沼	85	106.73



1:20,000