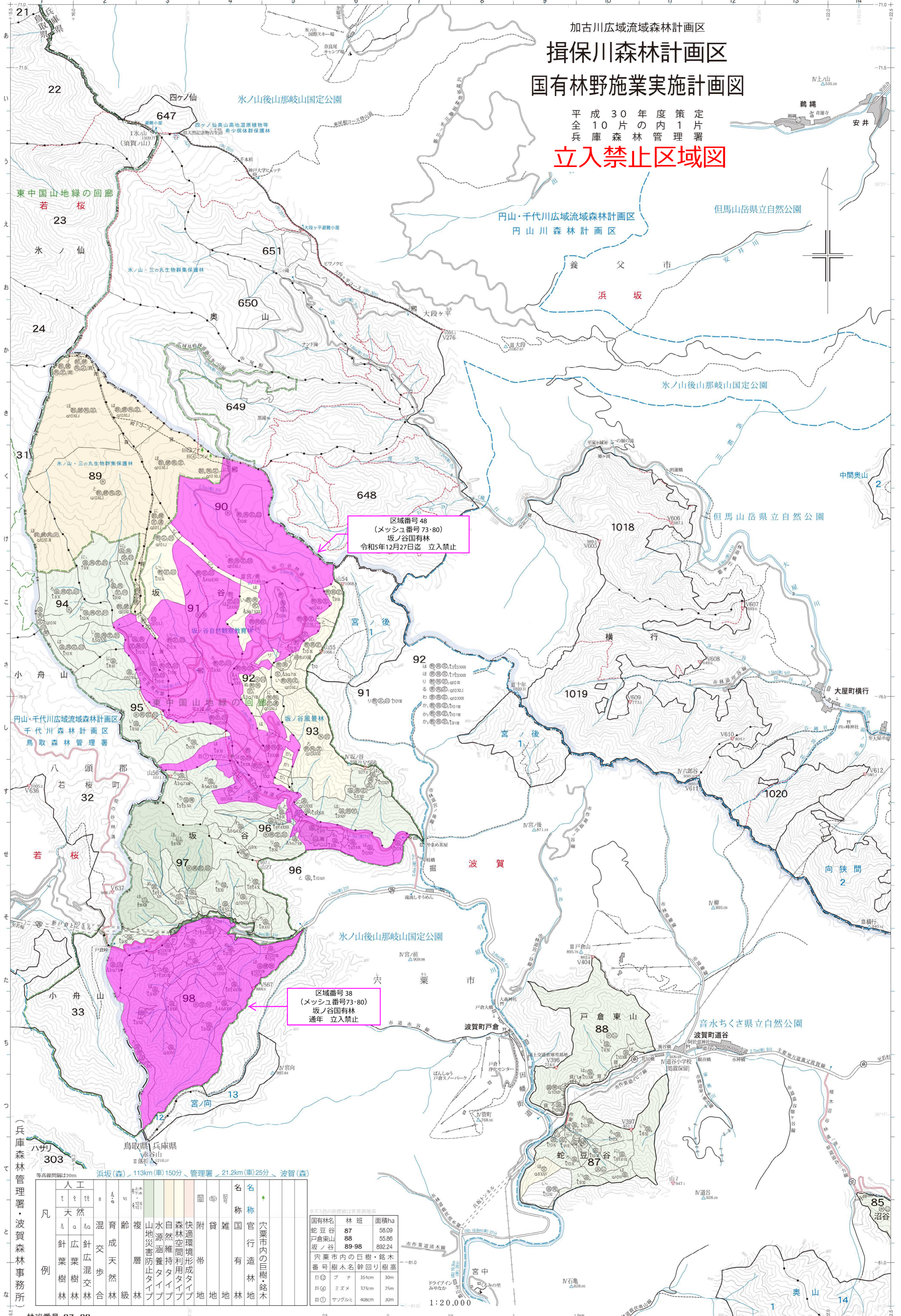


加古川広域流域森林計画区
 揖保川森林計画区
 国有林野施業実施計画図

平成30年度策定
 全10片の内1片
 兵庫森林管理署
立入禁止区域図



区域番号 48
 (メッシュ番号 73・80)
 坂ノ谷国有林
 令和5年12月27日迄 立入禁止

区域番号 38
 (メッシュ番号 73・80)
 坂ノ谷国有林
 通年 立入禁止

凡	人工	天然	混成	育齢	複層	山地災害防止	水源涵養	自然維持	森林空間利用	快適環境形成	貸付	雑種	国官有	名称	名称
例	針葉樹林	広葉樹林	針広混交林	成天然林	複層林	山地災害防止タイプ	水源涵養タイプ	自然維持タイプ	森林空間利用タイプ	快適環境形成タイプ	貸付地	雑種地	国官有林	穴栗市内の巨樹・銘木	名称

国有林名	林班	面積ha
蛇豆谷	87	58.09
戸倉東山	88	55.86
坂ノ谷	89-98	892.24

穴栗市内の巨樹・銘木
 番号 樹木名 幹回り 樹高

巨②	ブナ	354cm	30m
巨④	ミズメ	373cm	25m
巨①	サングラムシ	408cm	30m

林班番号 87-98

兵庫森林管理署・波賀森林事務所

浜坂(森) 113km(車)150分・管理署 21.2km(車)25分・波賀(森)

1:20,000