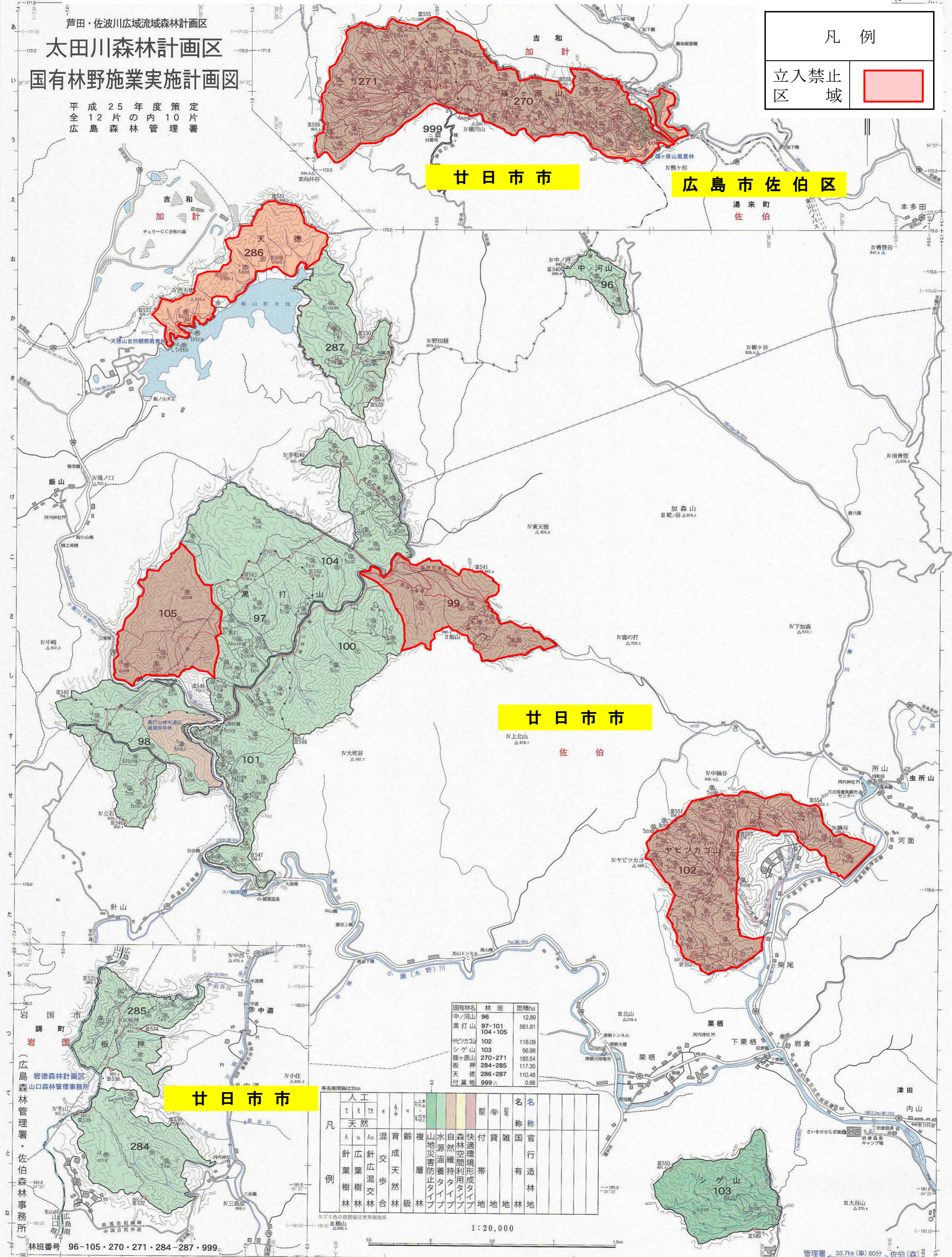


平成30年度 立入禁止区域位置図 (太田川12-10)



凡例	
立入禁止区域	

山口市

広島市佐伯区

山口市

佐伯

山口市

国有林名	林班	面積ha
中ノ河山	96	12.99
黒打山	97-101	561.81
ヤビツカ山	102	116.09
シゲ山	103	56.98
篠ヶ原山	270-271	183.54
板押	284-285	117.30
天徳	286-287	110.48
付属地	999ニ	0.86

凡	人工	天然	混交	育成	齢	複層	山地災害防止タイプ	水源涵養タイプ	自然維持タイプ	森林空間利用タイプ	快速環境形成タイプ	付帯	官有	名称
針葉樹林	針葉樹林	針葉樹林	針葉樹林	針葉樹林	針葉樹林	針葉樹林	針葉樹林	針葉樹林	針葉樹林	針葉樹林	針葉樹林	針葉樹林	針葉樹林	針葉樹林

1:20,000

林班番号 96-105・270・271・284-287・999