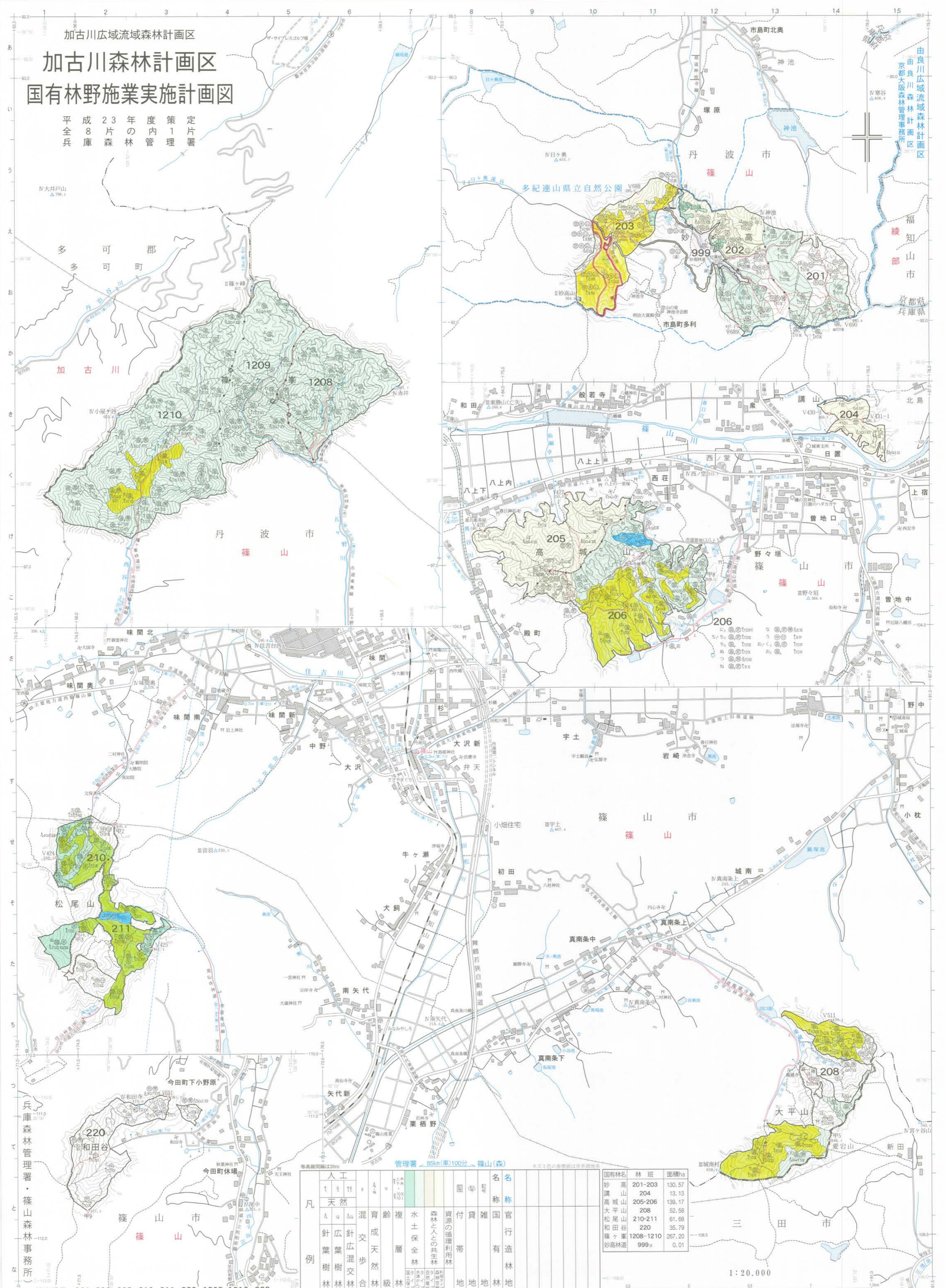


加古川広域流域森林計画区
加古川森林計画区
 国有林野施業実施計画図

平成23年度策定
 全8片の森林管理
 兵庫



管理署 85km(車)100分 篠山(森)

凡例	人工	天然	混交	育成	複層	水保	森林	資源	付帯	名雑	名称	官行	造林
	t e t e	8 v	A a Aa	混交	育成	複層	水保	森林	資源	付帯	名雑	官行	造林
			針葉	針葉	針葉	針葉	針葉	針葉	針葉	針葉	針葉	針葉	針葉
			樹林	樹林	樹林	樹林	樹林	樹林	樹林	樹林	樹林	樹林	樹林

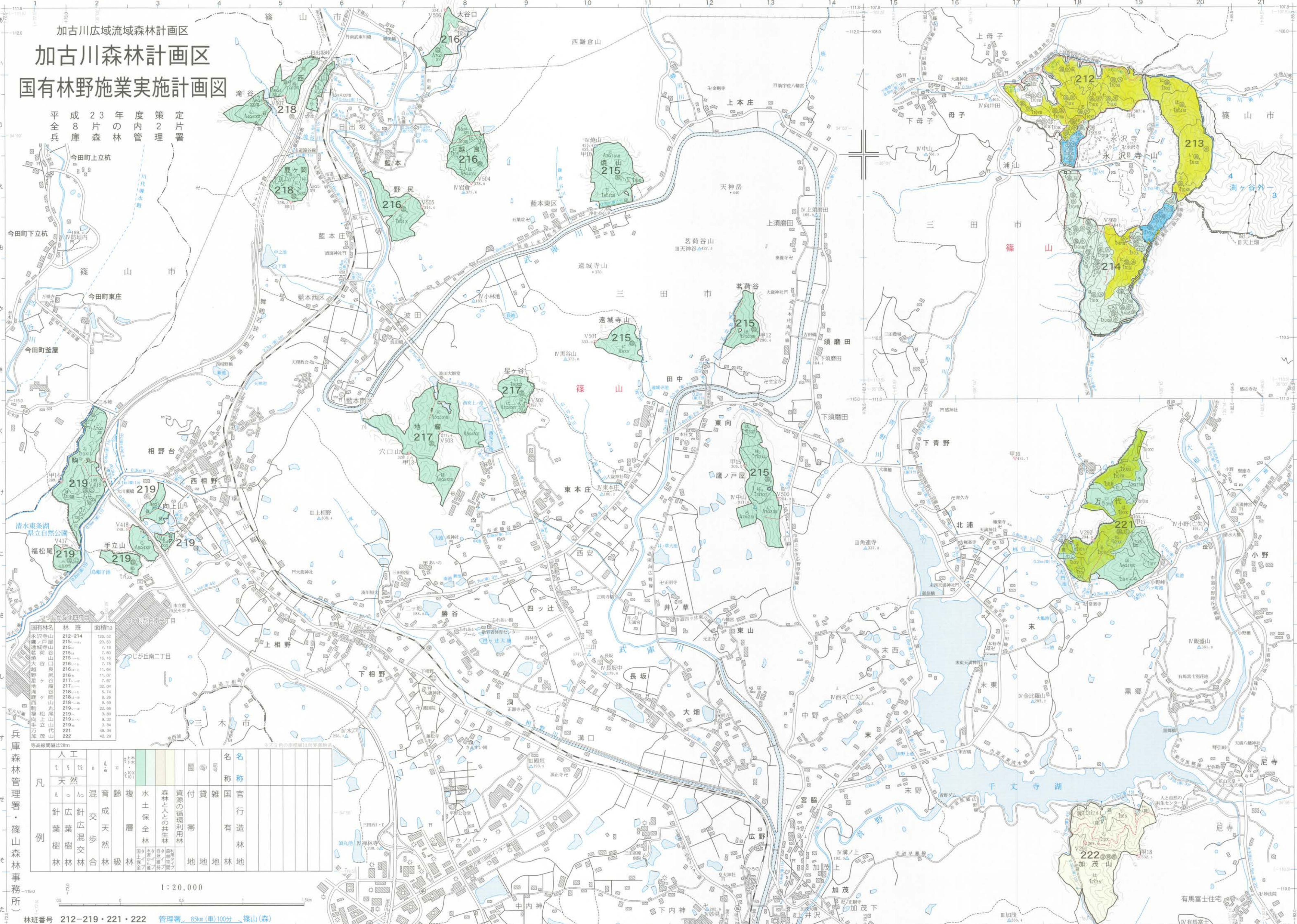
国有林名	林班	面積ha
妙高山	201-203	130.57
講山	204	13.13
高城山	205-206	139.17
大平山	208	52.58
松尾山	210-211	61.68
篠ヶ峯	220	35.79
妙高林道	1208-1210	267.20
	999	0.01

林班番号 201-206・208・210・211・220・1208-1210・999

1:20,000

加古川広域流域森林計画区
加古川森林計画区
国有林野施業実施計画図

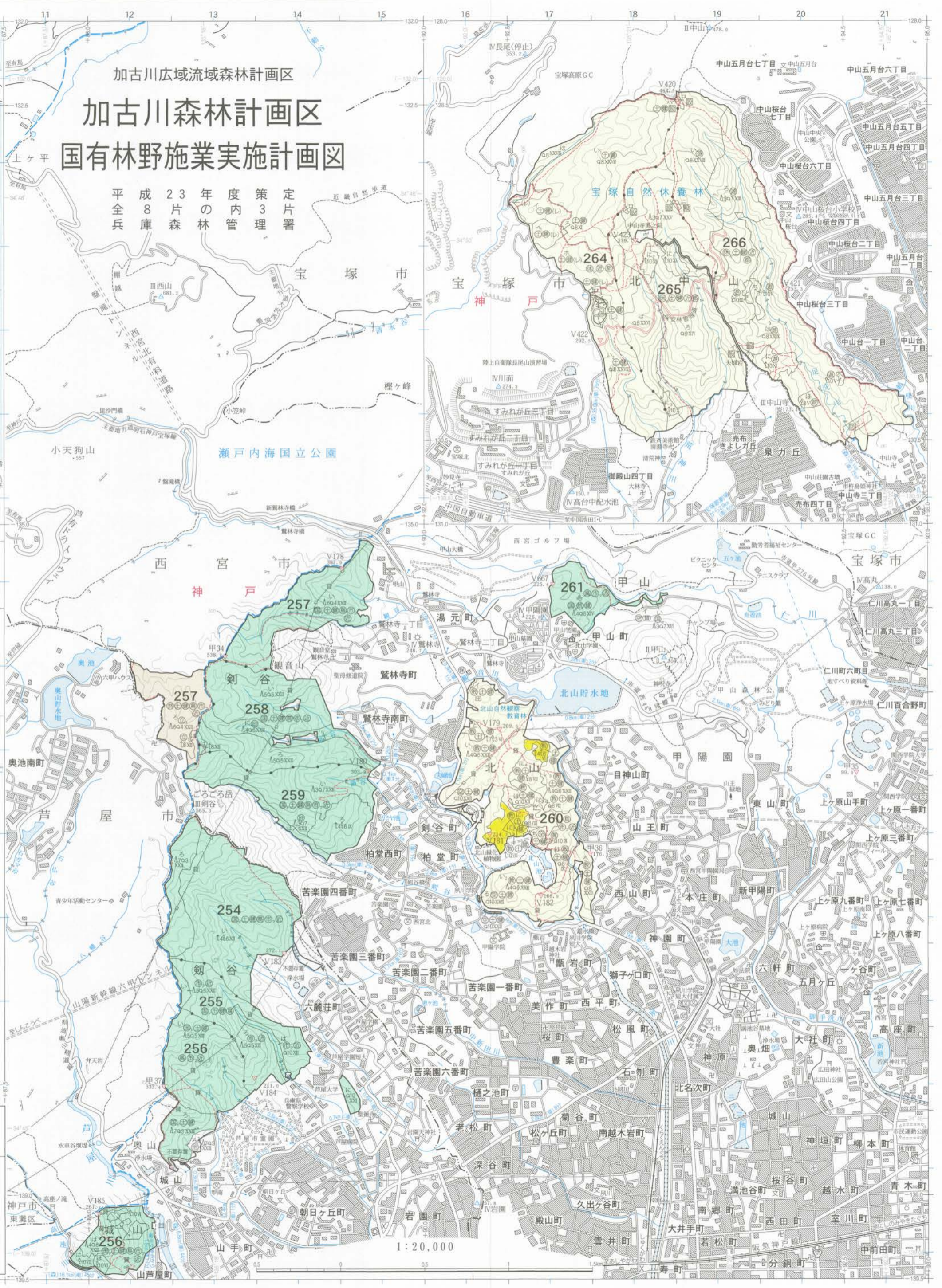
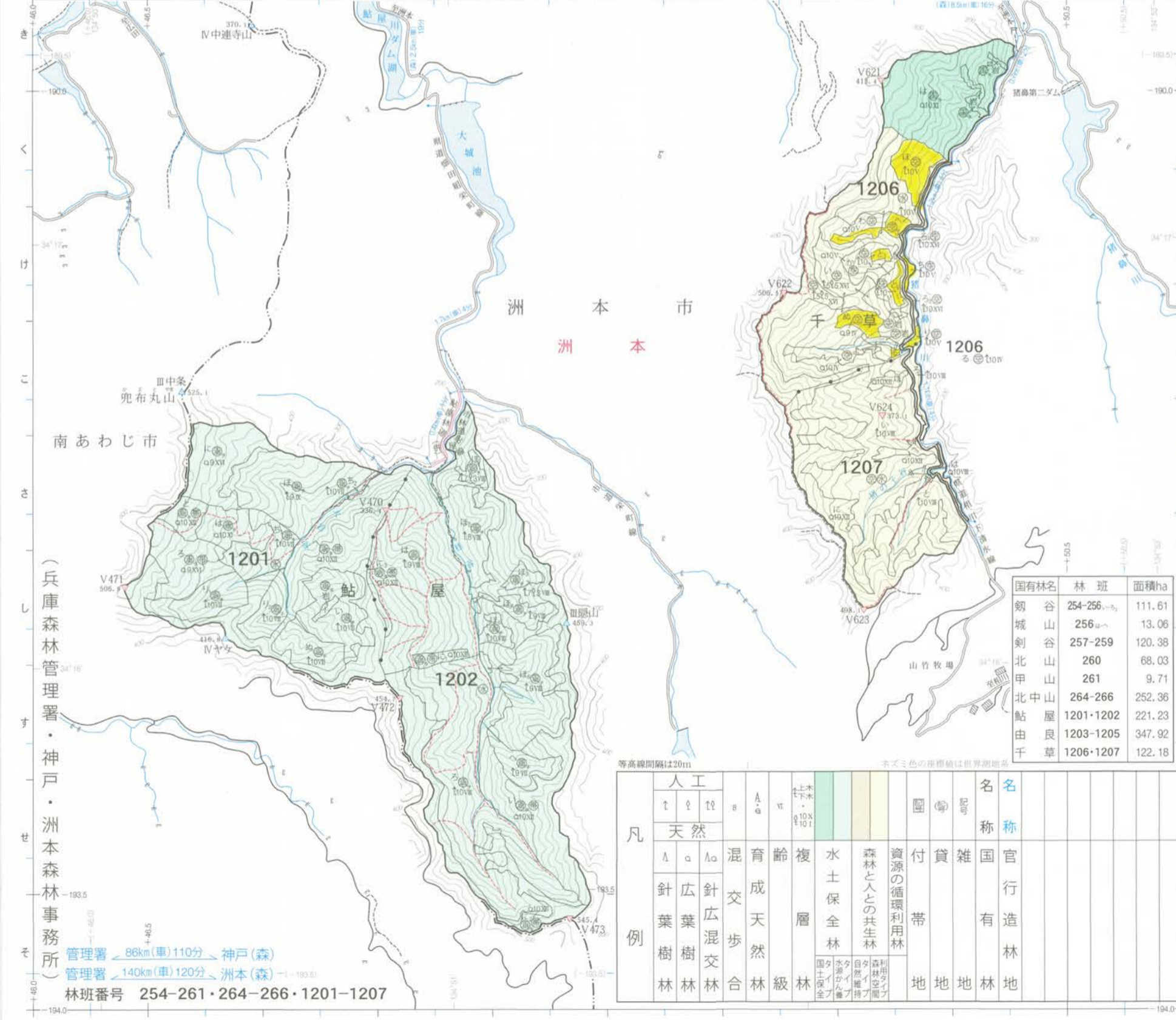
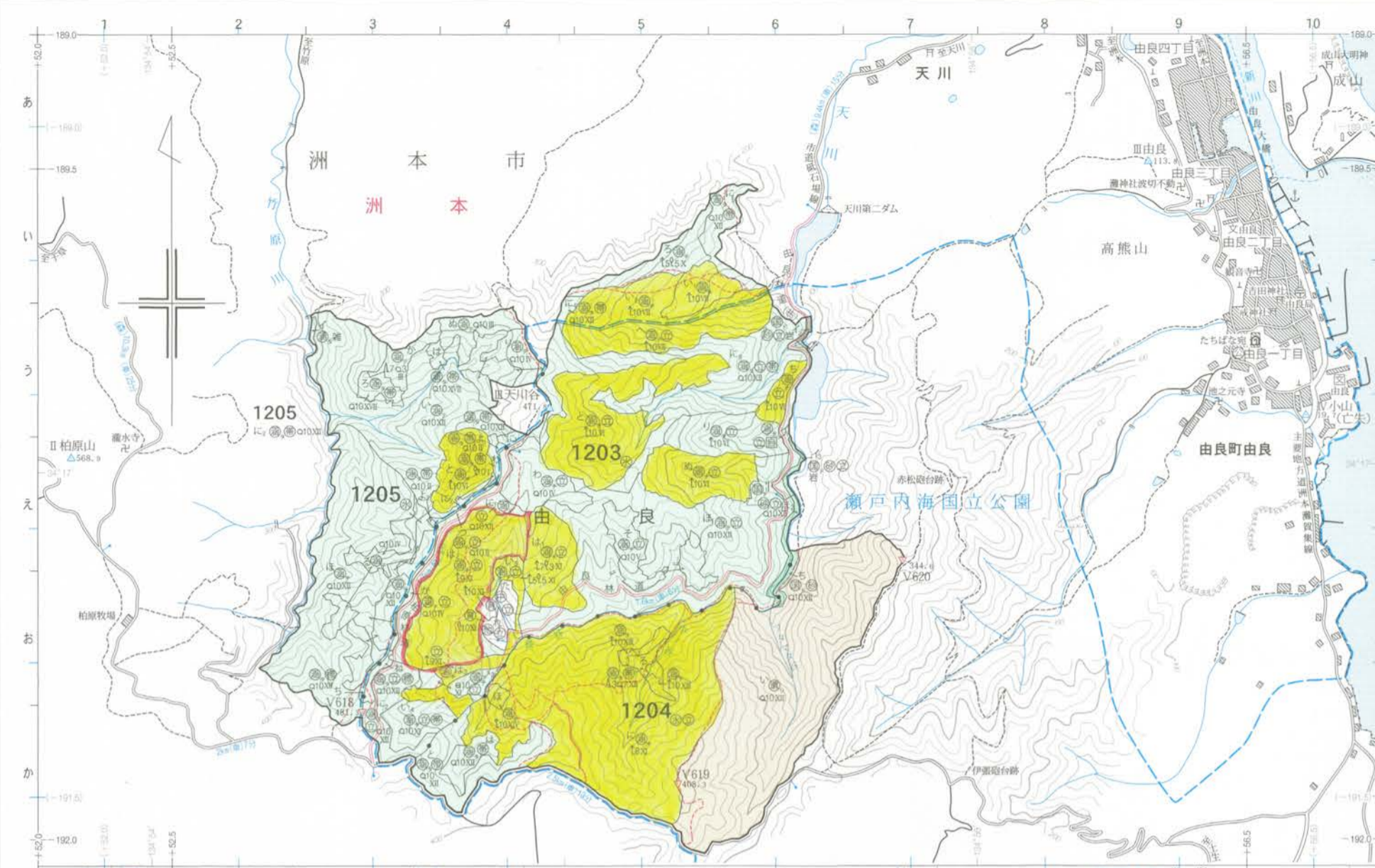
平成23年度策定片
 全8片の森林管理
 兵庫



国有林名	林班	面積ha
永沢寺山	212-214	120.52
鷹ノ戸屋	215	20.53
遠城寺山	215	7.18
茗荷谷	215	7.60
山口	216	16.18
穴口山	216	7.78
大谷	216	11.64
野尻	216	11.07
地蔵	217	7.67
星ヶ谷	217	32.04
218	218	5.74
218	218	6.28
218	218	9.59
219	219	22.66
219	219	5.80
219	219	9.32
219	219	5.84
221	221	49.34
222	222	42.29

凡	人工	天然	混交	育成	複層	水保	森林	資源	付帯	雑種	官有	名称	名称
針葉樹林	針葉樹林	針葉樹林	針葉樹林	針葉樹林	針葉樹林	針葉樹林	針葉樹林	針葉樹林	針葉樹林	針葉樹林	針葉樹林	針葉樹林	針葉樹林
針葉樹林	針葉樹林	針葉樹林	針葉樹林	針葉樹林	針葉樹林	針葉樹林	針葉樹林	針葉樹林	針葉樹林	針葉樹林	針葉樹林	針葉樹林	針葉樹林
針葉樹林	針葉樹林	針葉樹林	針葉樹林	針葉樹林	針葉樹林	針葉樹林	針葉樹林	針葉樹林	針葉樹林	針葉樹林	針葉樹林	針葉樹林	針葉樹林

1:20,000



加古川広域流域森林計画区
加古川森林計画区
 国有林野施業実施計画図

平成23年度策定
 全8片の管内3片
 兵庫森林管理署

国有林名	林班	面積ha
額谷	254-256	111.61
城山	256	13.06
剣谷	257-259	120.38
北山	260	68.03
甲山	261	9.71
北中山	264-266	252.36
駒屋	1201・1202	221.23
由良	1203-1205	347.92
千草	1206・1207	122.18

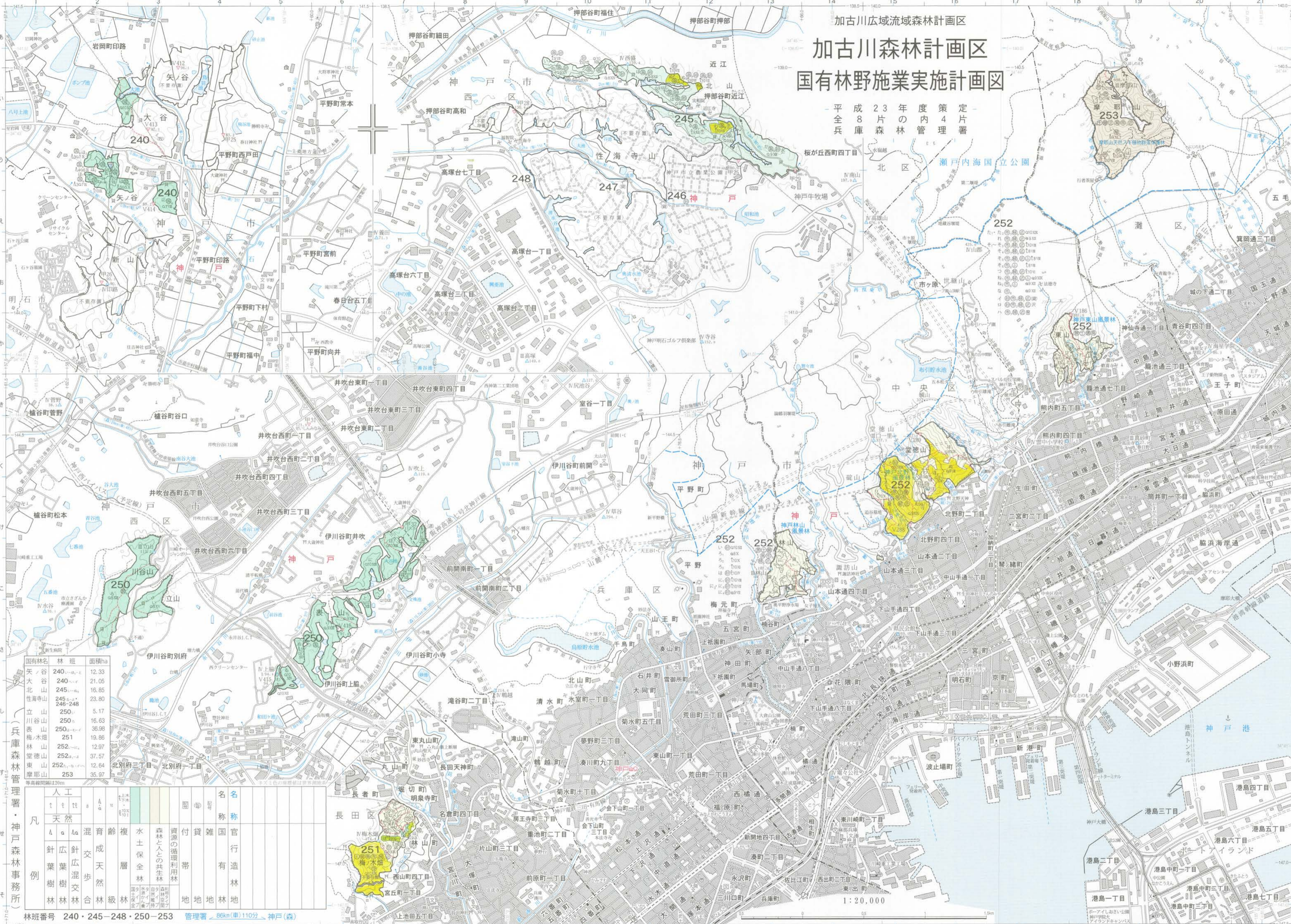
凡	人工	天然	針葉樹	広葉樹	針広混交	複層	水保	森林と人の共生	資源の循環利用	付帯	雑種	官有	行政	名称
例	針葉樹林	広葉樹林	針広混交林	複層林	水保林	森林と人の共生林	資源の循環利用林	付帯地	雑種地	官有林	行政林	名称	行政林	名称

管理署 86km(車)110分 神戸(森)
 管理署 140km(車)120分 洲本(森)
 林班番号 254-261・264-266・1201-1207

1:20,000

加古川流域森林計画区
加古川森林計画区
 国有林野施業実施計画図

平成23年度策定
 全8片の内の4片
 兵庫森林管理署



国有林名	林班	面積ha
天ノ谷	240-10-1	12.33
大北山	240-10-2	21.06
性海寺山	245-10-1	16.85
立山	246-248	23.80
川谷山	250-1	5.17
表山	250-2	16.63
梅の木畑	251	36.98
林山	252-10-1	19.86
堂徳山	252-10-2	12.97
東山	252-10-3	37.57
摩耶山	252-10-4	12.64
等高級間隔は20m	253	35.97

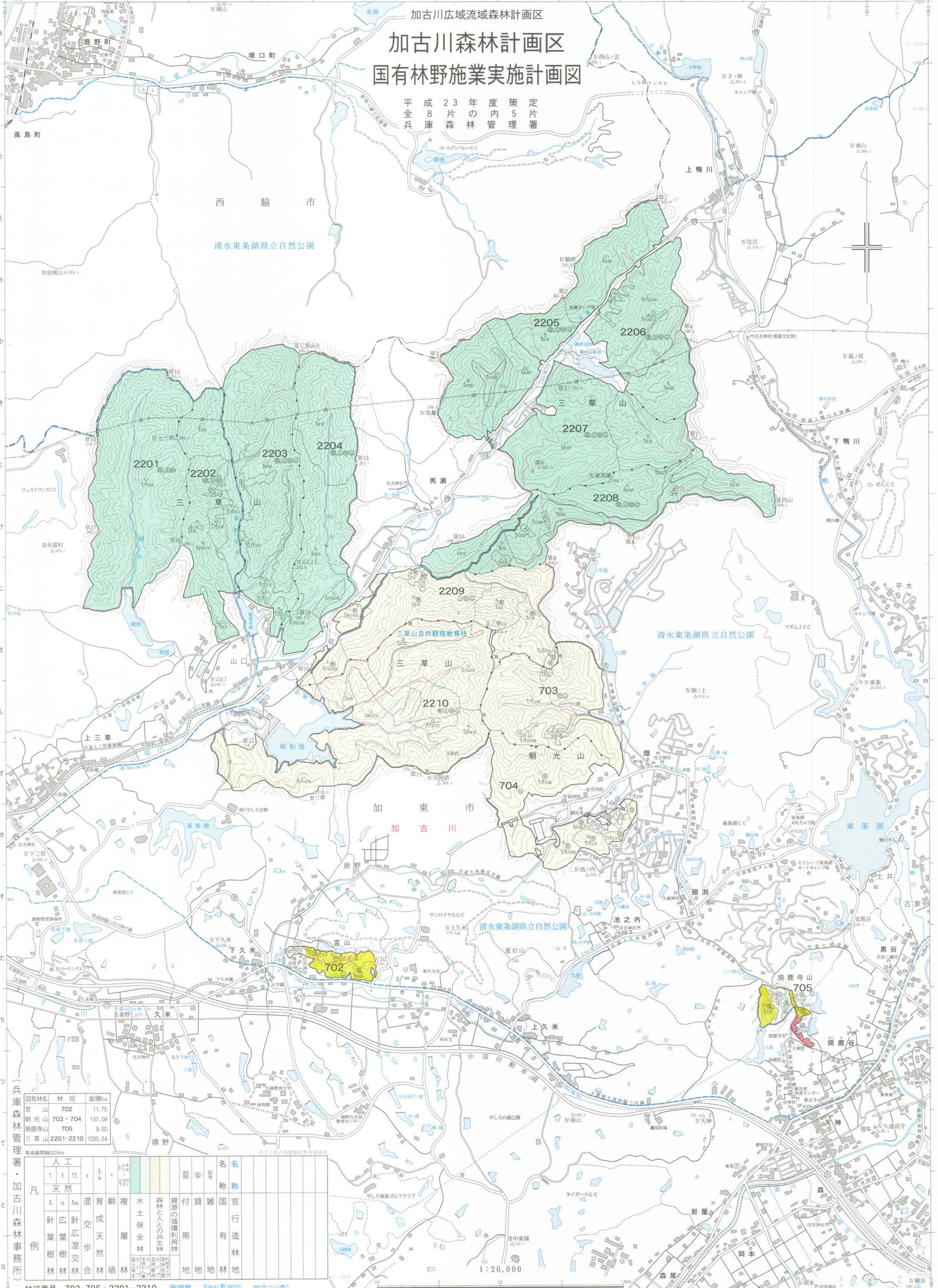
人工	天然	混交	複層	水士保全	森林と人の共生	資源の循環利用	付帯	雑帯	国官	名	名
針葉樹林	広葉樹林	針葉混交林	広葉樹林	針葉樹林	針葉樹林	針葉樹林	針葉樹林	針葉樹林	針葉樹林	針葉樹林	針葉樹林
針葉樹林	針葉樹林	針葉混交林	針葉樹林	針葉樹林	針葉樹林	針葉樹林	針葉樹林	針葉樹林	針葉樹林	針葉樹林	針葉樹林

林班番号 240・245-248・250-253 管理署 86km(車)110分→神戸(森)

1:20,000

加古川広域流域森林計画区 加古川森林計画区 国有林野施業実施計画図

平成23年度策定
8片の内5片
兵庫森林管理署



国有林名	林班	面積ha
宮山	702	11.75
朝光山	703・704	137.09
狛鹿寺山	705	9.50
三草山	2201-2210	1035.24

等高線間隔は20m

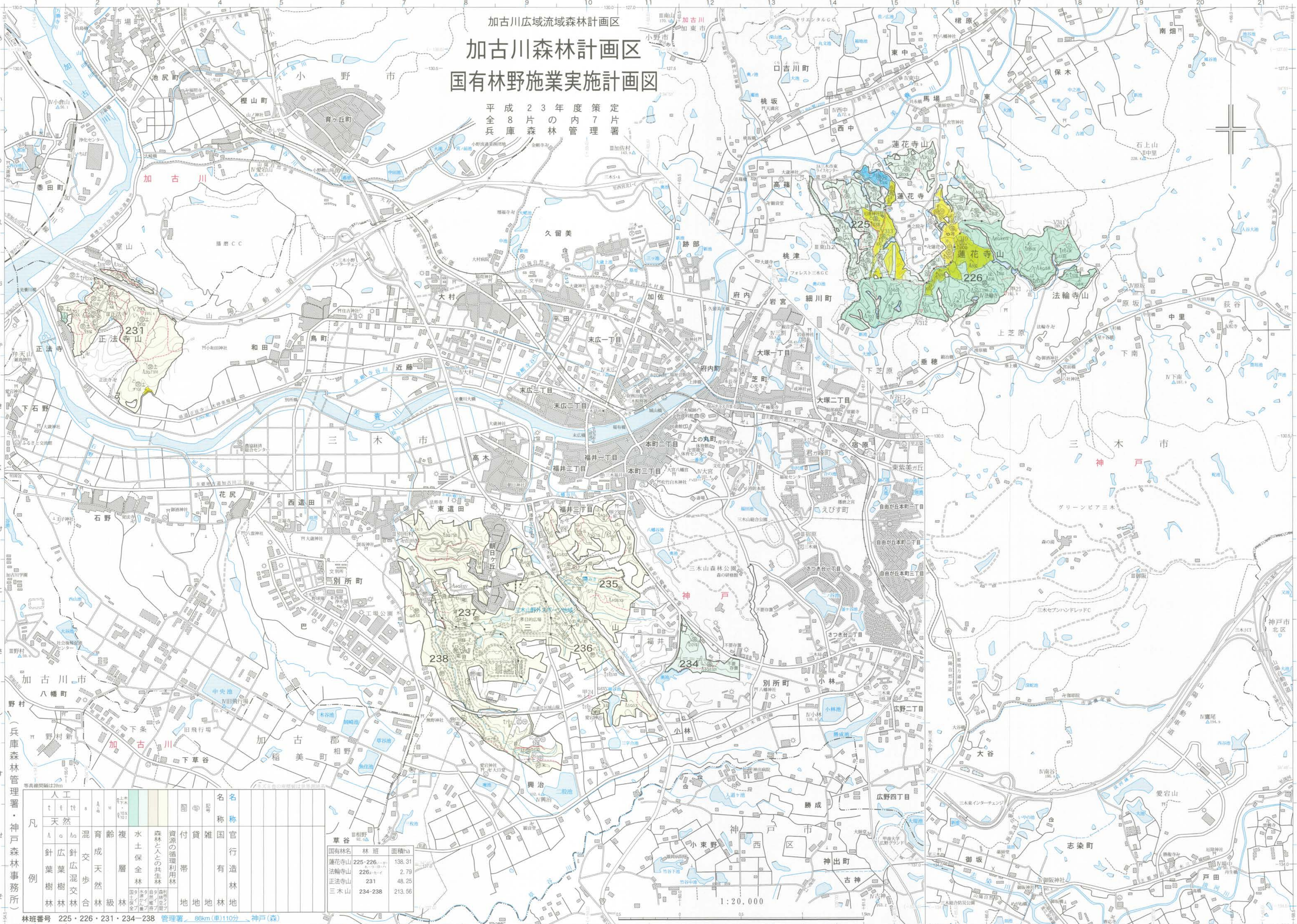
凡例	人工		天然		混交歩合	育成天然	複層	土保全	森林七人の共	資源の循環利用	付帯	雑	名	官	行	造	林	地
	↑	↓	↑	↓														
針葉樹林	▲	△	○	×	□	◇	◇	◇	◇	◇	◇	◇	国	官	行	造	林	地
広葉樹林	▲	△	○	×	□	◇	◇	◇	◇	◇	◇	◇	国	官	行	造	林	地
針葉樹林	▲	△	○	×	□	◇	◇	◇	◇	◇	◇	◇	国	官	行	造	林	地

林班番号 702-705・2201-2210 管理署 53km(車)60分 加古川(森)

1:20,000

加古川広域流域森林計画区
加古川森林計画区
 国有林野施業実施計画図

平成23年度策定
 全8片の内7片
 兵庫森林管理署



凡例	人工	天然	混交	育成	齢天	複層	水保	森林	資源	付帯	雑用	名	名
	t	o	h	g	h	h	h	h	h	h	h	h	h
針葉樹林	針葉樹林	針葉樹林	針葉樹林	針葉樹林	針葉樹林	針葉樹林	針葉樹林	針葉樹林	針葉樹林	針葉樹林	針葉樹林	針葉樹林	針葉樹林
広葉樹林	広葉樹林	広葉樹林	広葉樹林	広葉樹林	広葉樹林	広葉樹林	広葉樹林	広葉樹林	広葉樹林	広葉樹林	広葉樹林	広葉樹林	広葉樹林
針葉混交林	針葉混交林	針葉混交林	針葉混交林	針葉混交林	針葉混交林	針葉混交林	針葉混交林	針葉混交林	針葉混交林	針葉混交林	針葉混交林	針葉混交林	針葉混交林
広葉混交林	広葉混交林	広葉混交林	広葉混交林	広葉混交林	広葉混交林	広葉混交林	広葉混交林	広葉混交林	広葉混交林	広葉混交林	広葉混交林	広葉混交林	広葉混交林
雑用林	雑用林	雑用林	雑用林	雑用林	雑用林	雑用林	雑用林	雑用林	雑用林	雑用林	雑用林	雑用林	雑用林
付帯林	付帯林	付帯林	付帯林	付帯林	付帯林	付帯林	付帯林	付帯林	付帯林	付帯林	付帯林	付帯林	付帯林
資源林	資源林	資源林	資源林	資源林	資源林	資源林	資源林	資源林	資源林	資源林	資源林	資源林	資源林
森林と人の共生林	森林と人の共生林	森林と人の共生林	森林と人の共生林	森林と人の共生林	森林と人の共生林	森林と人の共生林	森林と人の共生林	森林と人の共生林	森林と人の共生林	森林と人の共生林	森林と人の共生林	森林と人の共生林	森林と人の共生林
水保林	水保林	水保林	水保林	水保林	水保林	水保林	水保林	水保林	水保林	水保林	水保林	水保林	水保林
複層林	複層林	複層林	複層林	複層林	複層林	複層林	複層林	複層林	複層林	複層林	複層林	複層林	複層林
齢天林	齢天林	齢天林	齢天林	齢天林	齢天林	齢天林	齢天林	齢天林	齢天林	齢天林	齢天林	齢天林	齢天林
混交林	混交林	混交林	混交林	混交林	混交林	混交林	混交林	混交林	混交林	混交林	混交林	混交林	混交林
天然林	天然林	天然林	天然林	天然林	天然林	天然林	天然林	天然林	天然林	天然林	天然林	天然林	天然林

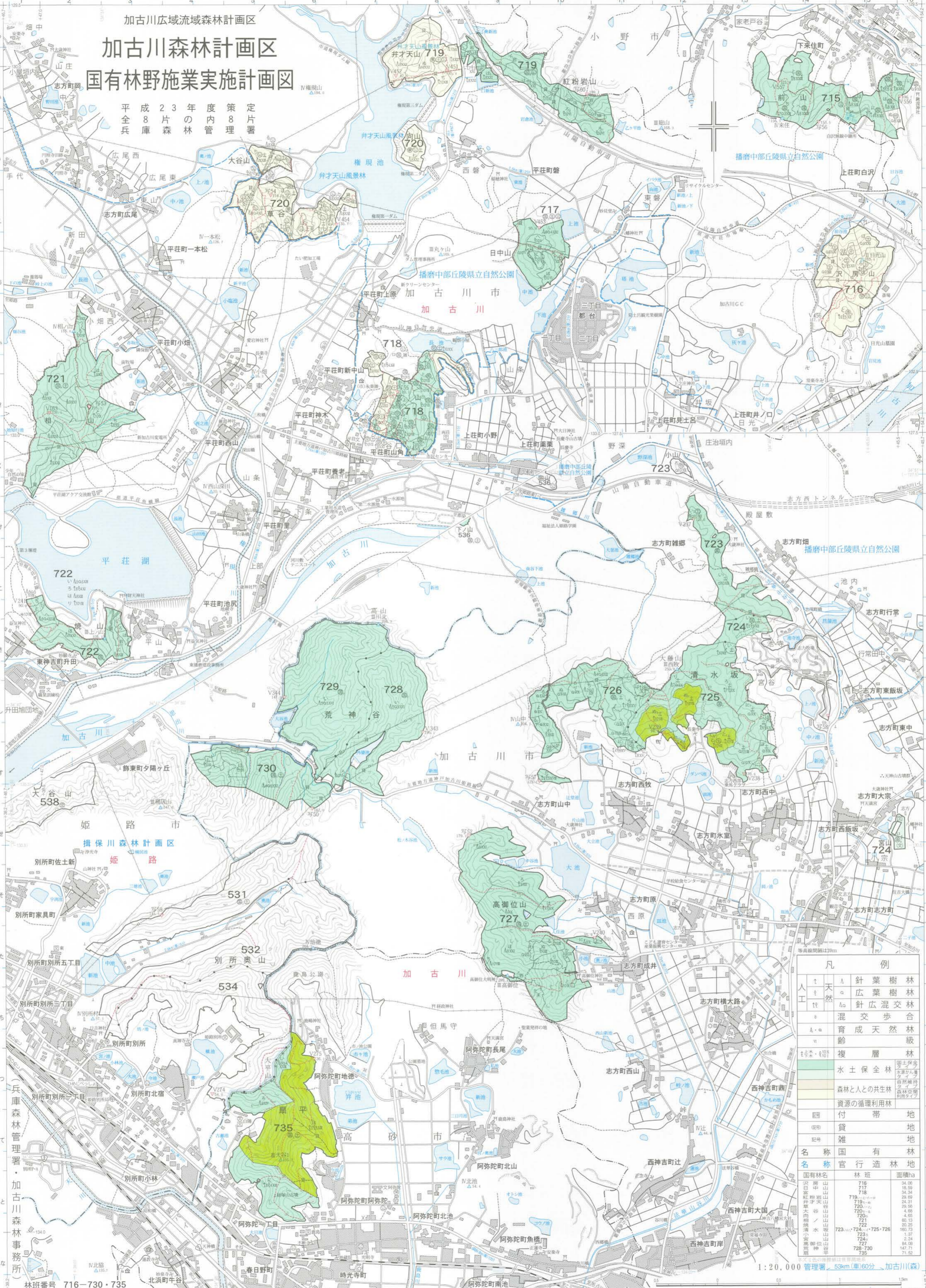
国有林名	林班	面積ha
蓮花寺山	225-226	138.31
法輪寺山	226	2.79
正法寺山	231	48.25
三木山	234-238	213.56

林班番号 225・226・231・234-238 管理署 96km(車)110分 神戸(森)

1:20,000

加古川広域流域森林計画区
加古川森林計画区
国有林野施業実施計画図

平成23年度策定
 8片の内8片
 全片の管理



凡例		
▲	針葉樹林	
△	広葉樹林	
○	針広混交林	
◇	混交歩合	
□	育成天然林	
■	複層級	
■	水土保全林	
■	森林と人の共生林	
■	資源の循環利用林	
■	付帯地	
■	雑地	
■	国有林	
■	官行造林地	
名称	国有林	面積ha
房山	716	34.00
沢田山	717	18.50
紅粉岩山	718	38.54
井才天山	719	29.69
草谷	720	24.31
相山	721	29.69
大谷山	722	4.68
大谷山	723	6.05
清水坂	724	20.25
清水坂	725	160.73
高御位山	727	1.97
高御位山	728	2.24
高御位山	729	81.08
高御位山	730	147.71
高御位山	735	71.52

1:20,000 管理署 53km(車16分)・加古川(森)

林班番号 716-730・735