

令和6年度

業務名

大久保治山災害対策観測業務

現場説明書

近畿中国森林管理局

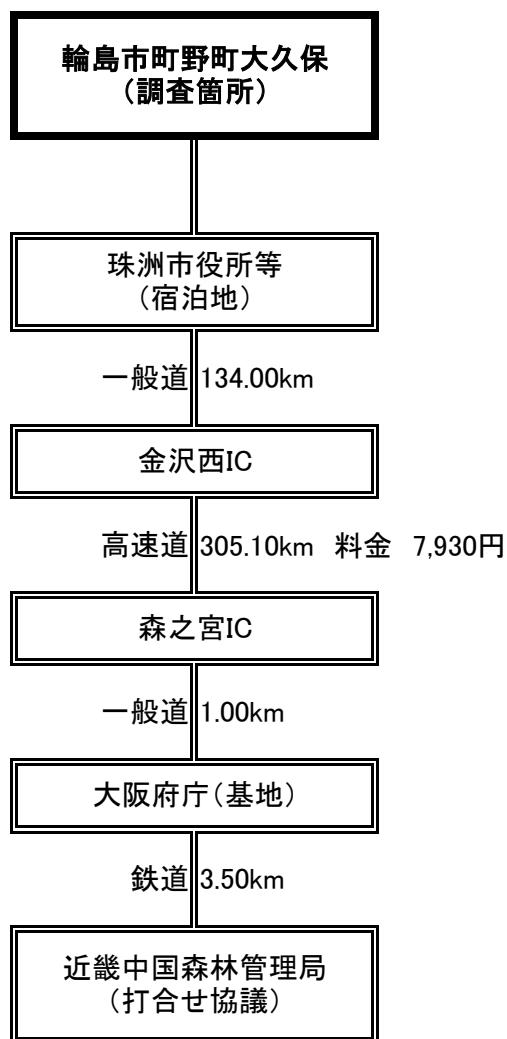
契約金額が100万円を超える調査等業務については、業務成績評定の対象となります。

照査技術者の配置

- 1 森林整備保全事業調査、測量、設計及び計画業務標準仕様書第2 1 1 0条及び第3 1 0 7条に定めてある照査技術者について、設計図書において定める場合は、発注者に通知する必要があります。
- 2 管理技術者と照査技術者は業務を兼ねることは出来ません。

大久保治山災害対策観測業務 設計路程表

石川森林管理署



高速道路	305.10km	鉄道距離	3.50km
高速料金(税込)	7,930円	鉄道運賃(税込)	290円
一般道路	135.00km		

調査箇所 広域位置図

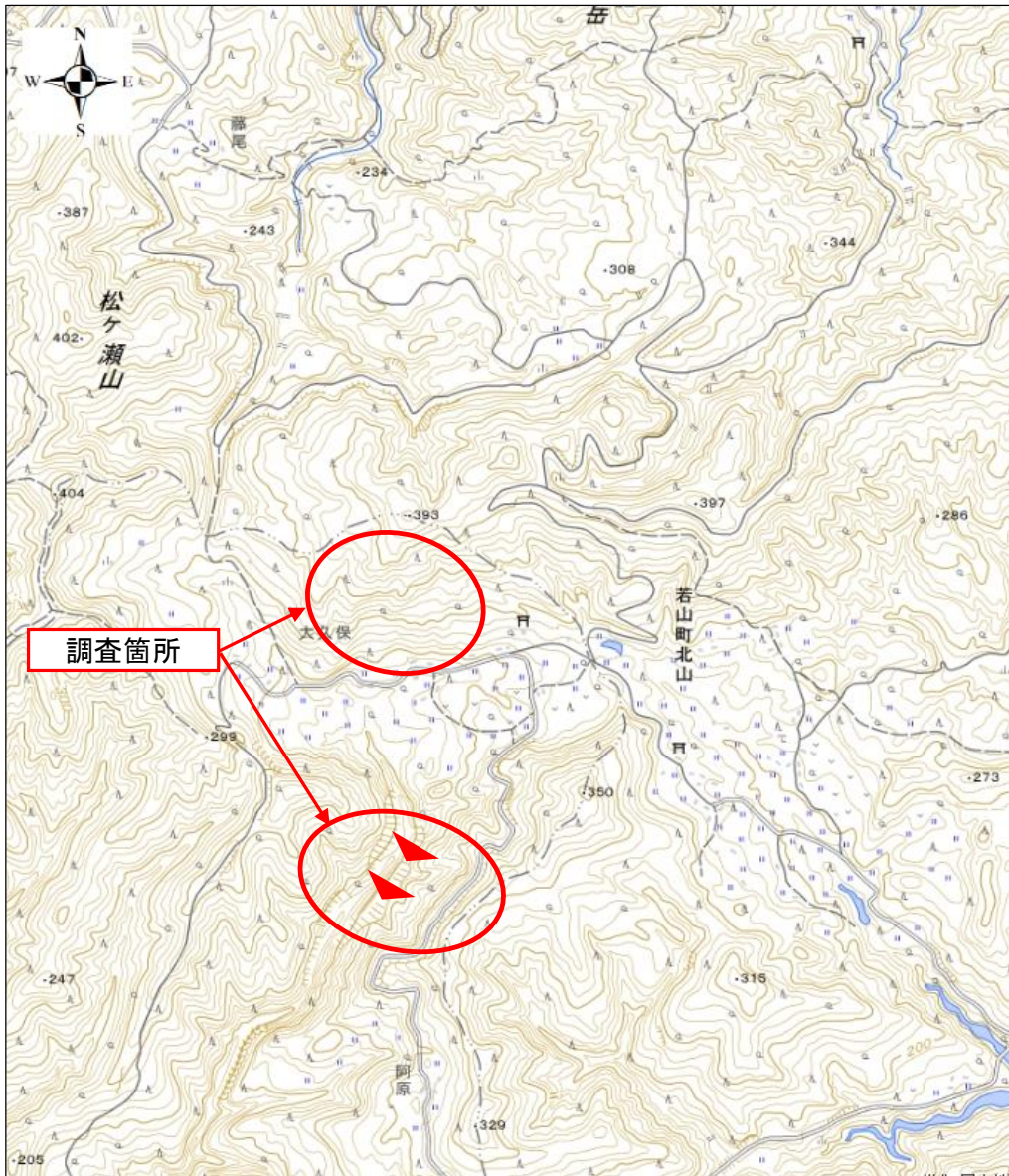


調査箇所

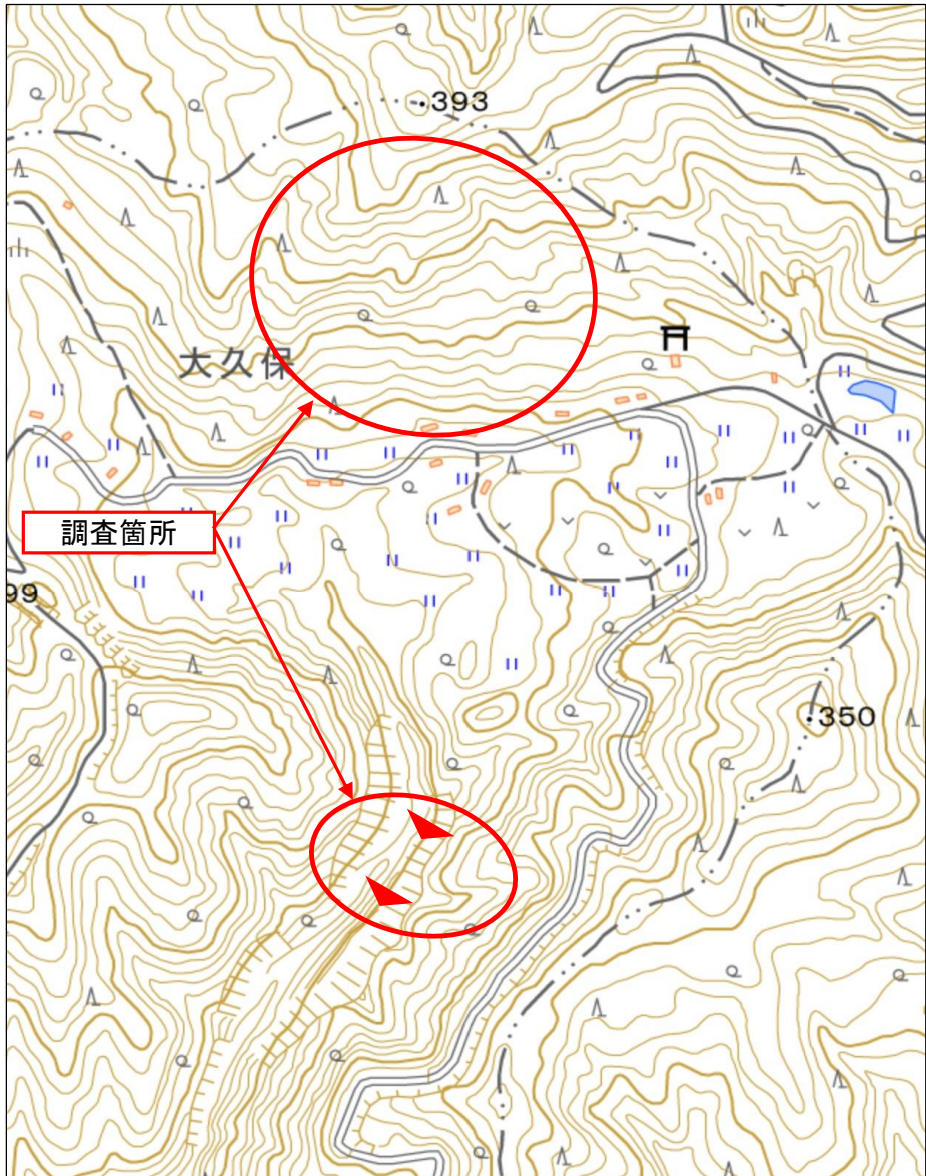
珠洲市役所



調査箇所 位置図



調査箇所 詳細位置図



その他注意事項

- 1 本業務入札にあたり、現地踏査確認等のため入林したい場合は、必ず事前に森林管理局治山課の担当者へ連絡し、許可を得たうえで入林すること。

連絡先：近畿中国森林管理局 治山課 調査係

電話（IP）050-3160-6757