

令和6年度

業務名

奥能登治山全体計画調査業務

現場説明書

近畿中国森林管理局

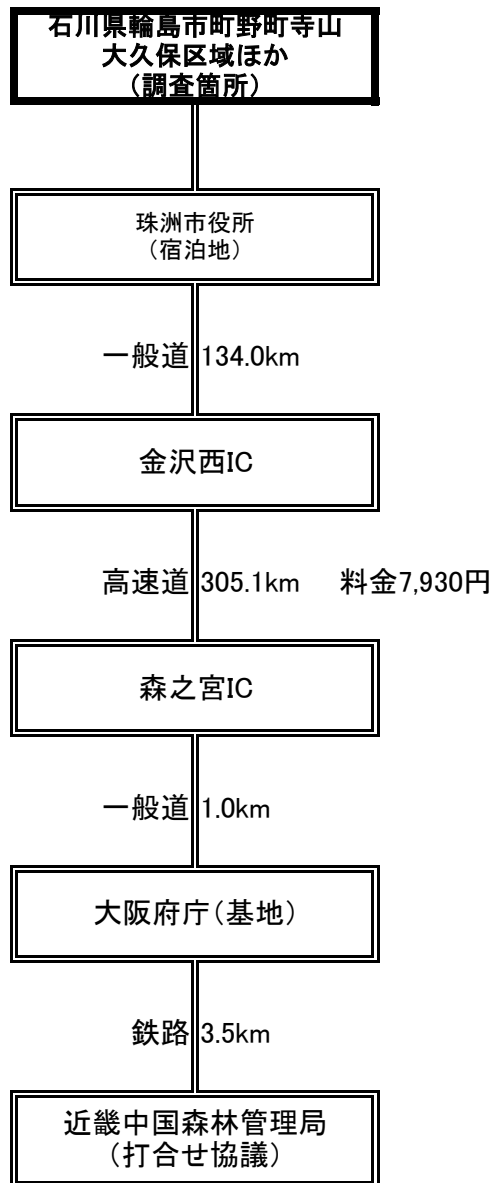
契約金額が100万円を超える調査等業務については、業務成績評定の対象となります。

## 照査技術者の配置

- 1 森林整備保全事業調査、測量、設計及び計画業務標準仕様書第2 1 1 0条及び第3 1 0 7条に定めてある照査技術者について、設計図書において定める場合は、発注者に通知する必要があります。
- 2 管理技術者と照査技術者は業務を兼ねることは出来ません。

# 奥能登地区治山全体計画調査業務 路程表

## 石川森林管理署



**【基地～宿泊地】**

高速道路 305.1km  
 高速料金 7,930円 (税込)  
 一般道路 135.0km

**【基地～近畿中国森林管理局】**

鉄道距離 3.5km  
 鉄道運賃 290円 (税込)

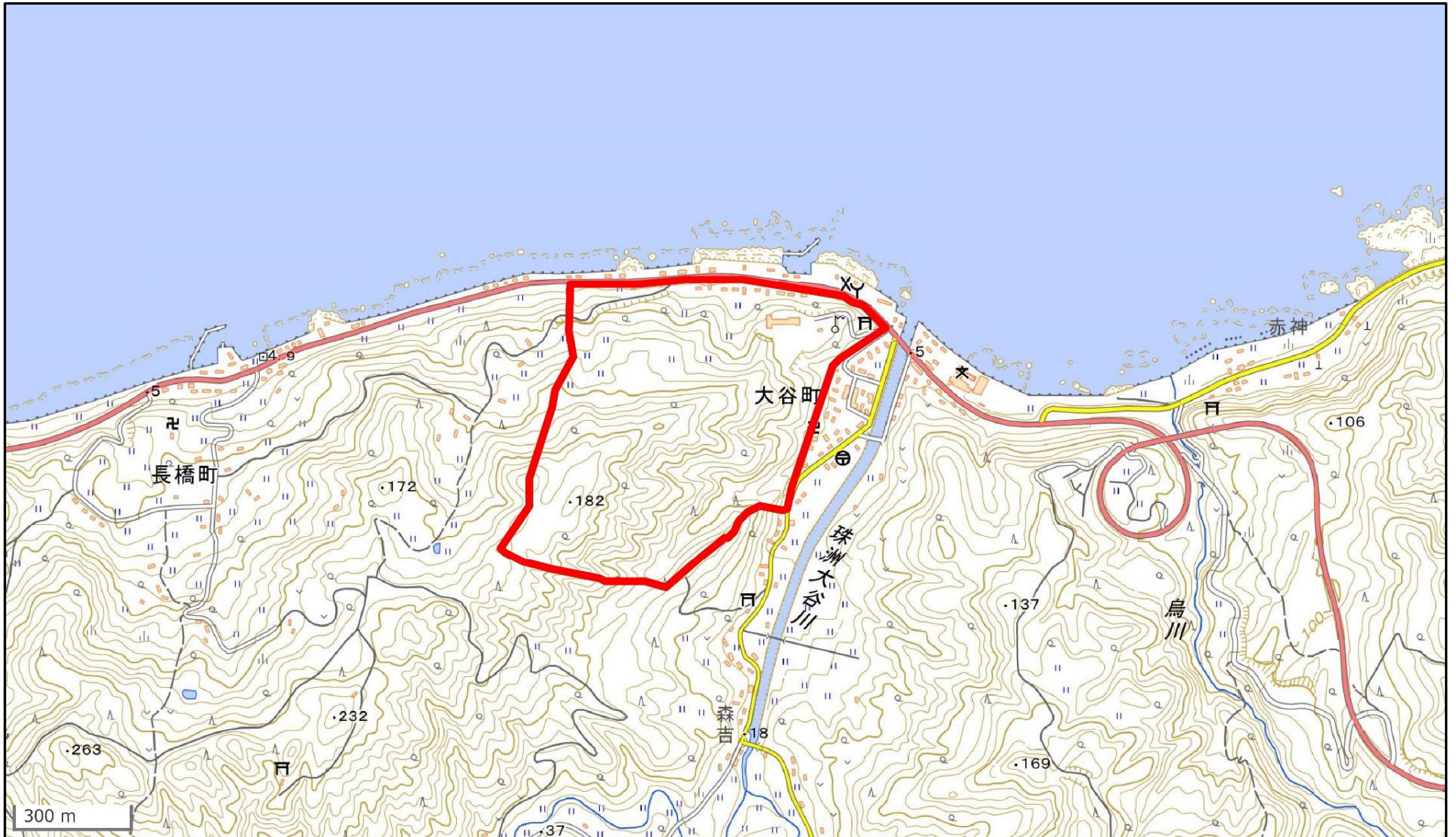


# 奥能登地区治山全体計画調査業務 全体位置図



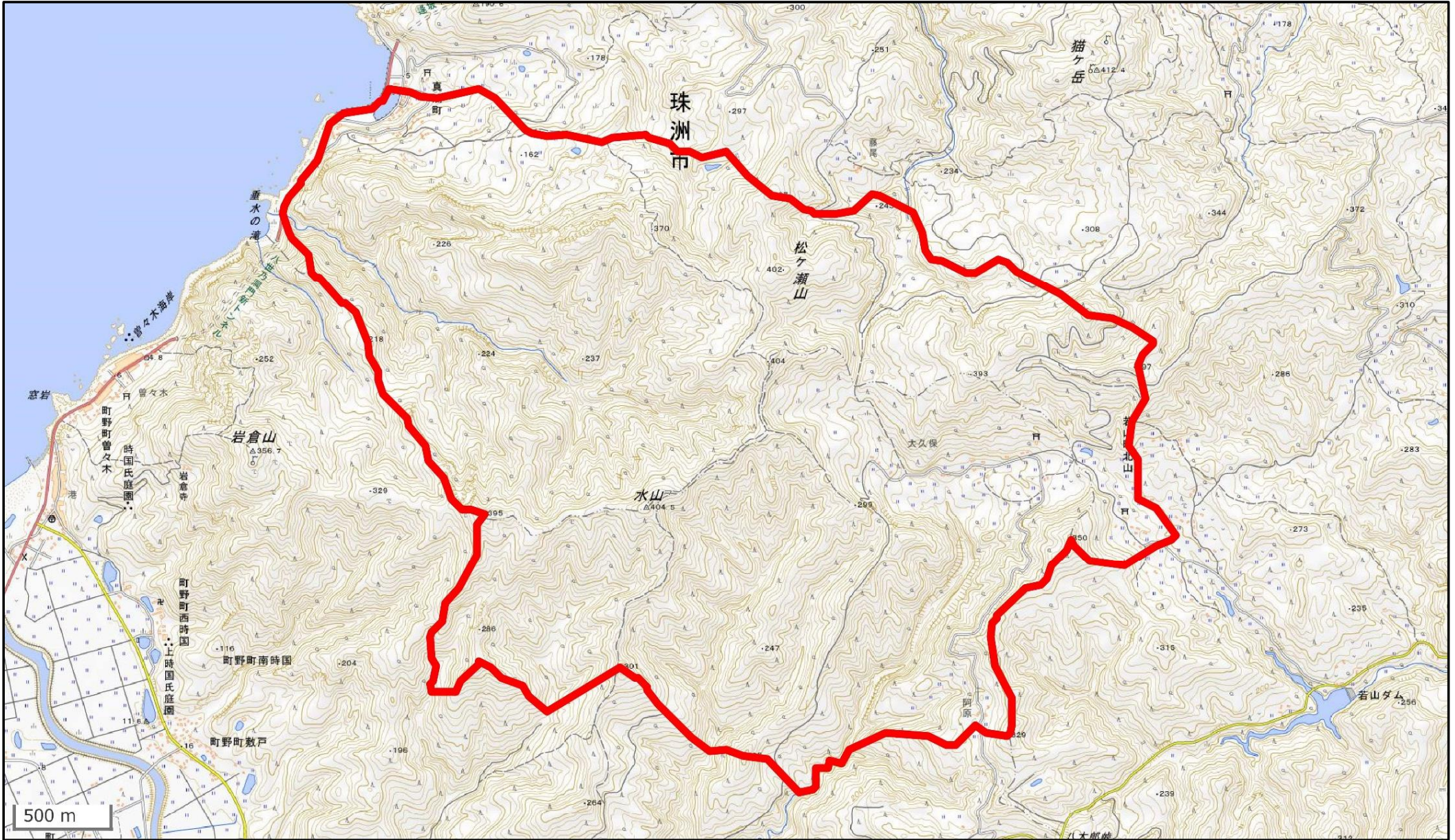


奥能登地区治山全体計画調査業務  
詳細位置図(大谷区域)





# 奥能登地区治山全体計画調査業務 詳細位置図(大久保区域)





奥能登地区治山全体計画調査業務  
詳細位置図(鳳至区域)

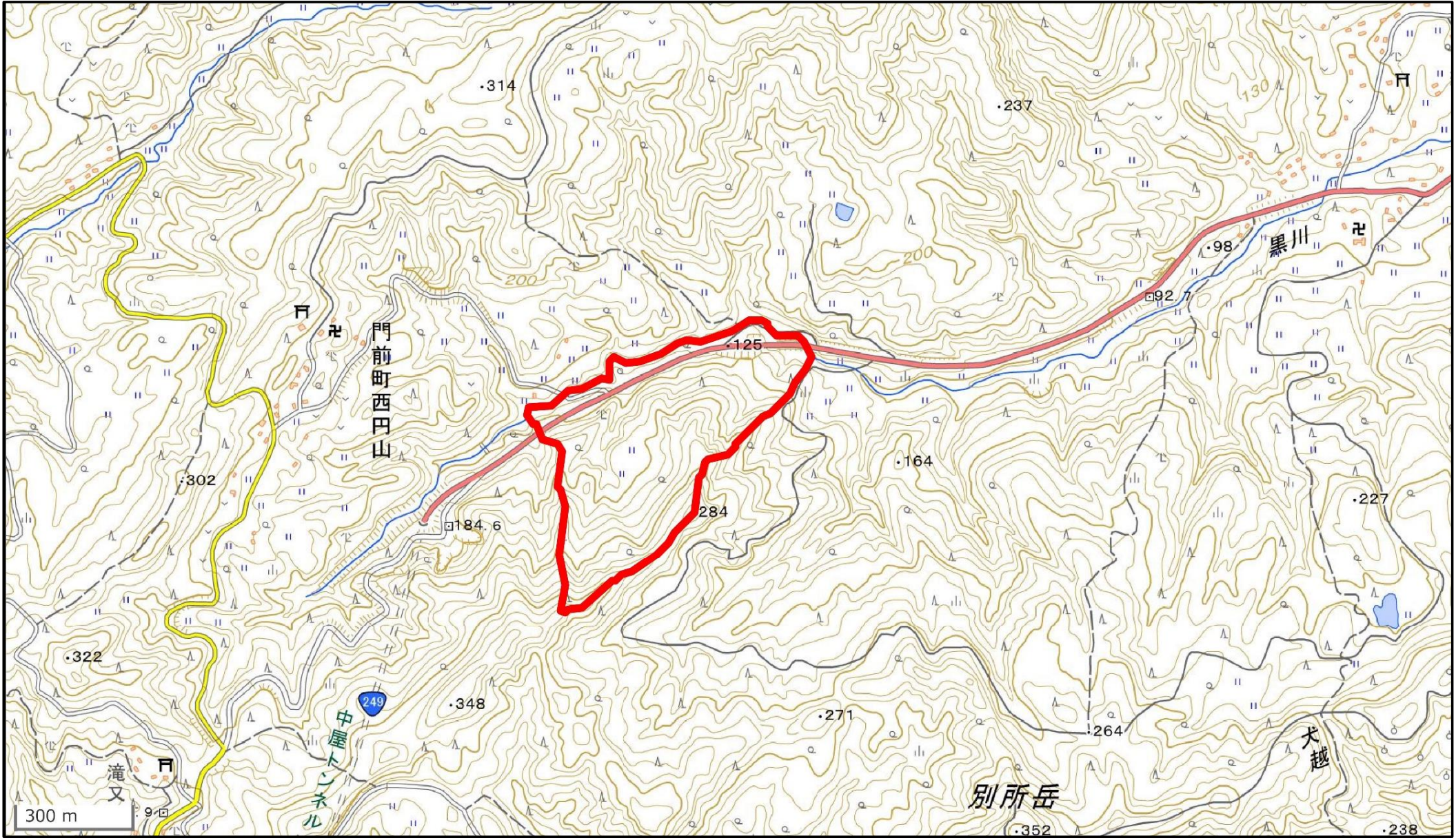








奥能登地区治山全体計画調査業務  
詳細位置図(縄又区域)





## その他注意事項

- 1 本業務入札にあたり、現地踏査確認等のため入林したい場合は、必ず事前に森林管理局治山課の担当者へ連絡し、許可を得たうえで入林すること。

連絡先：近畿中国森林管理局 治山課 調査係

電話（IP）050-3160-6757