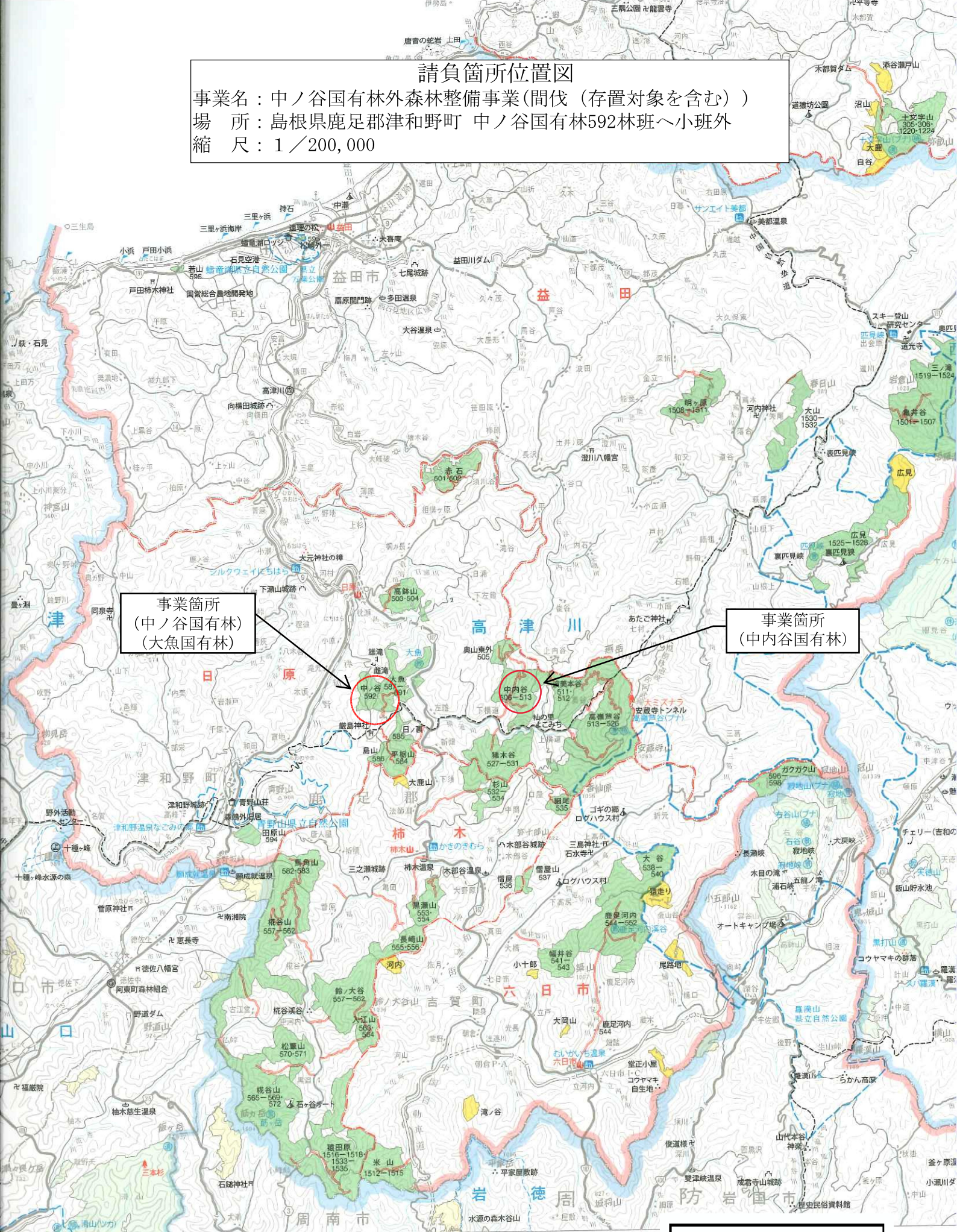


# 請負箇所位置図

事業名：中ノ谷国有林外森林整備事業(間伐(存置対象を含む))  
 場所：島根県鹿足郡津和野町 中ノ谷国有林592林班～小班外  
 縮尺：1/200,000

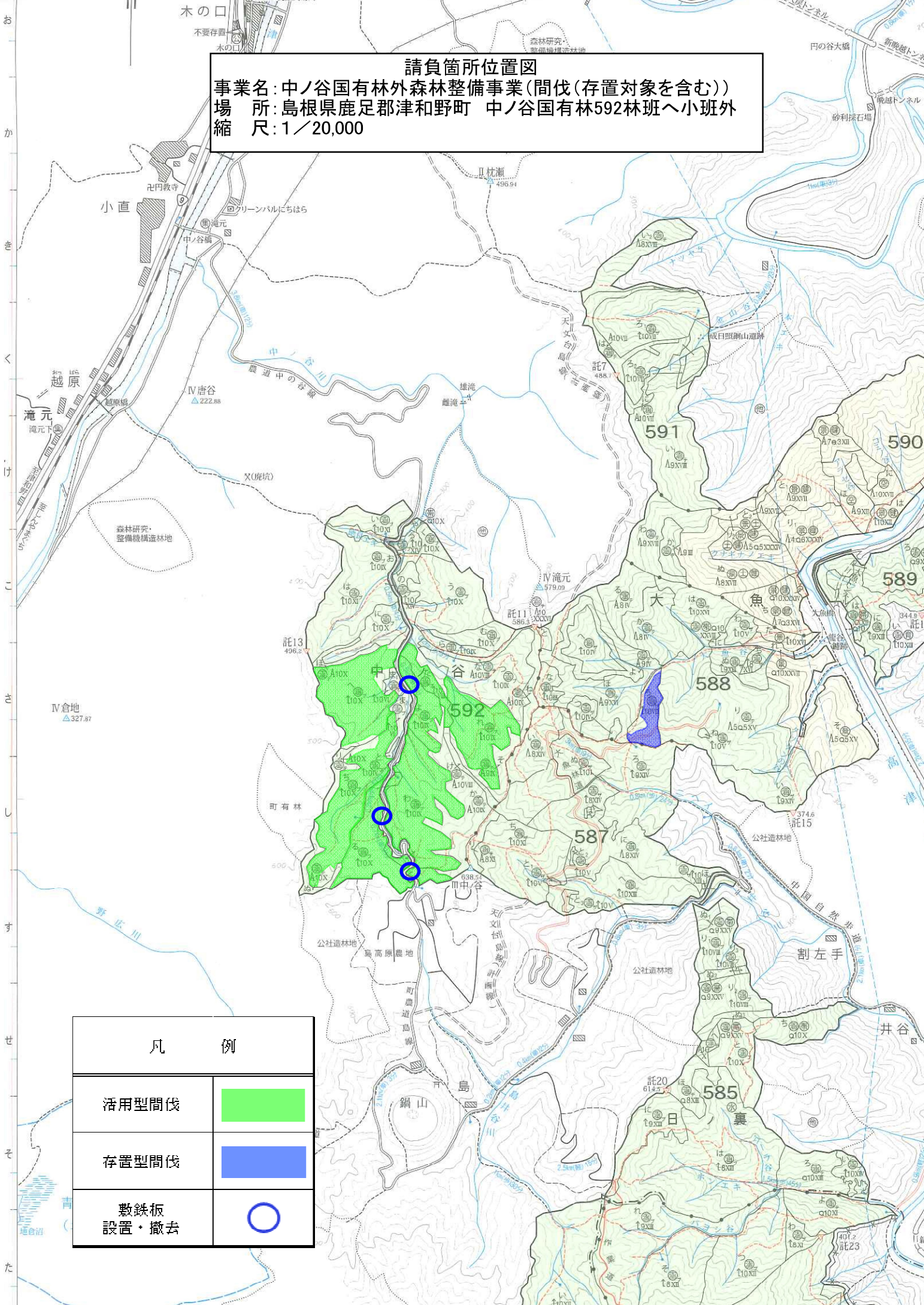


事業箇所  
 (中ノ谷国有林)  
 (大魚国有林)

事業箇所  
 (中内谷国有林)

凡例	
事業箇所	○

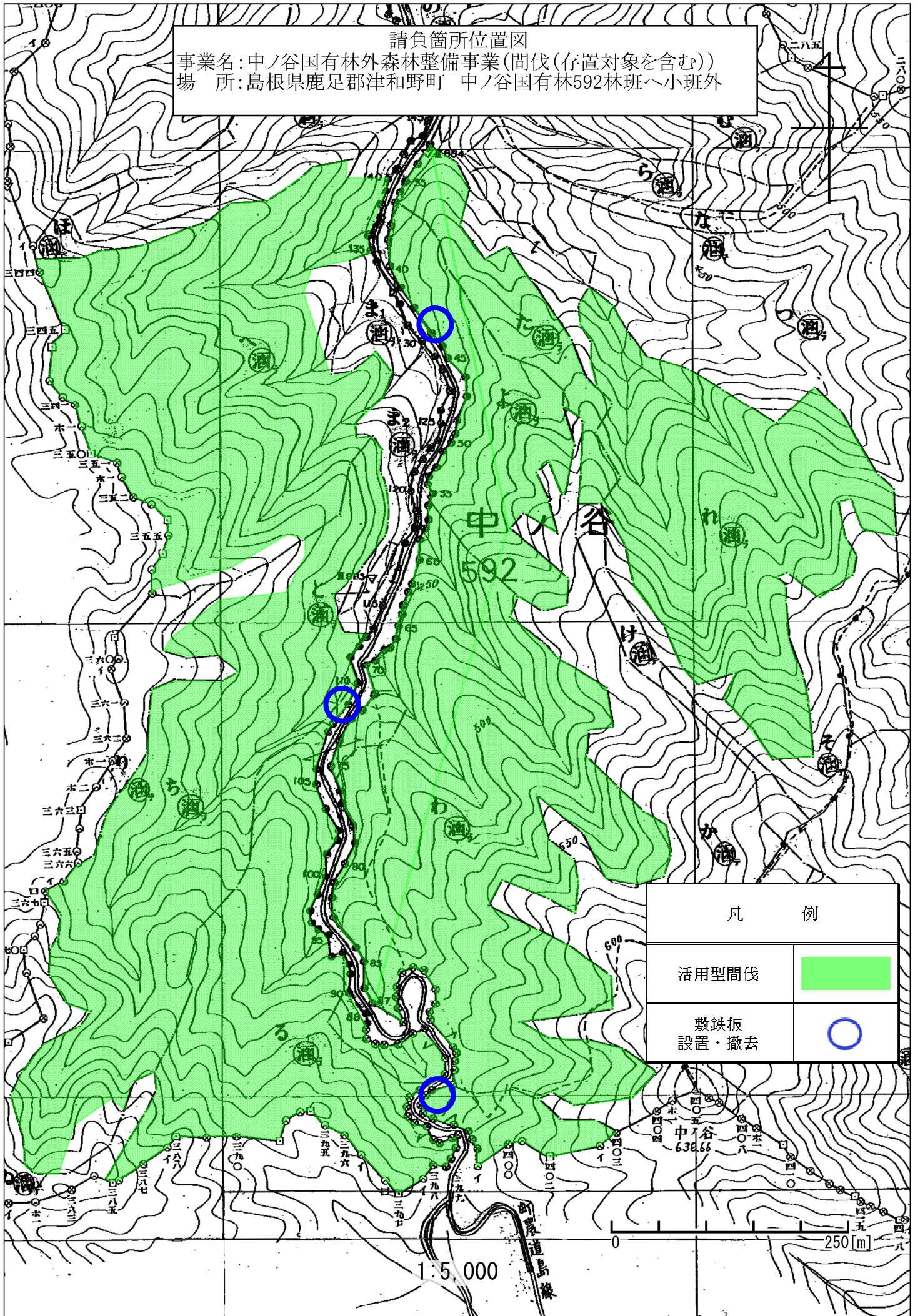
**請負箇所位置図**  
 事業名: 中ノ谷国有林外森林整備事業(間伐(存置対象を含む))  
 場所: 島根県鹿足郡津和野町 中ノ谷国有林592林班へ小班外  
 縮尺: 1/20,000



凡 例	
活用型間伐	<span style="display: inline-block; width: 20px; height: 15px; background-color: #00FF00; border: 1px solid black;"></span>
存置型間伐	<span style="display: inline-block; width: 20px; height: 15px; background-color: #0000FF; border: 1px solid black;"></span>
敷鉄板 設置・撤去	<span style="display: inline-block; width: 15px; height: 15px; border: 2px solid blue; border-radius: 50%;"></span>

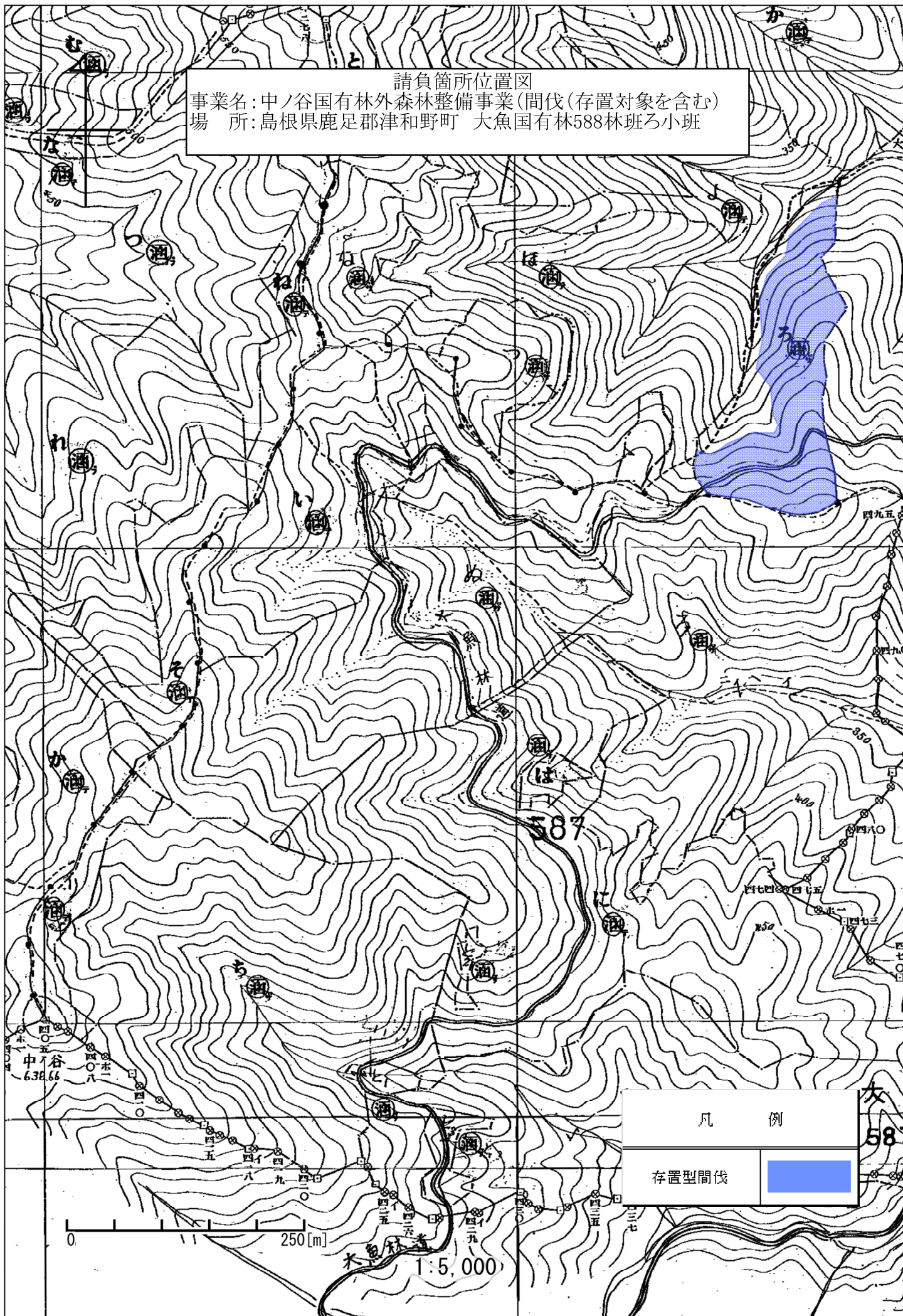
請負箇所位置図


事業名: 中ノ谷国有林外森林整備事業(間伐(存置対象を含む))  
場所: 島根県鹿足郡津和野町 中ノ谷国有林592林班へ小班外



請負箇所位置図

事業名: 中ノ谷国有林外森林整備事業(間伐(存置対象を含む))  
場所: 島根県鹿足郡津和野町 大魚国有林588林班ろ小班



凡例	
存置型間伐	

大  
58

0 250[m]  
大魚国有林 1:5,000

請負箇所位置図

事業名：中ノ谷国有林外森林整備事業(間伐 (存置対象を含む))  
場所：島根県鹿足郡津和野町 中内谷国有林508林班に小班外  
縮尺：1/20,000

森林計画区

木計画区

実施計画図

度策定  
内管理片  
管署

造林地

屋敷

一ノ谷

谷橋

鹿足郡  
津和野町

下横道

福谷

日原

福谷橋

大元神社  
戸横道

上横道

柳の里  
「よこみち」

キャンプ場  
こらい橋

元鎮蔵寺

三田川

水部谷川

大谷

岳

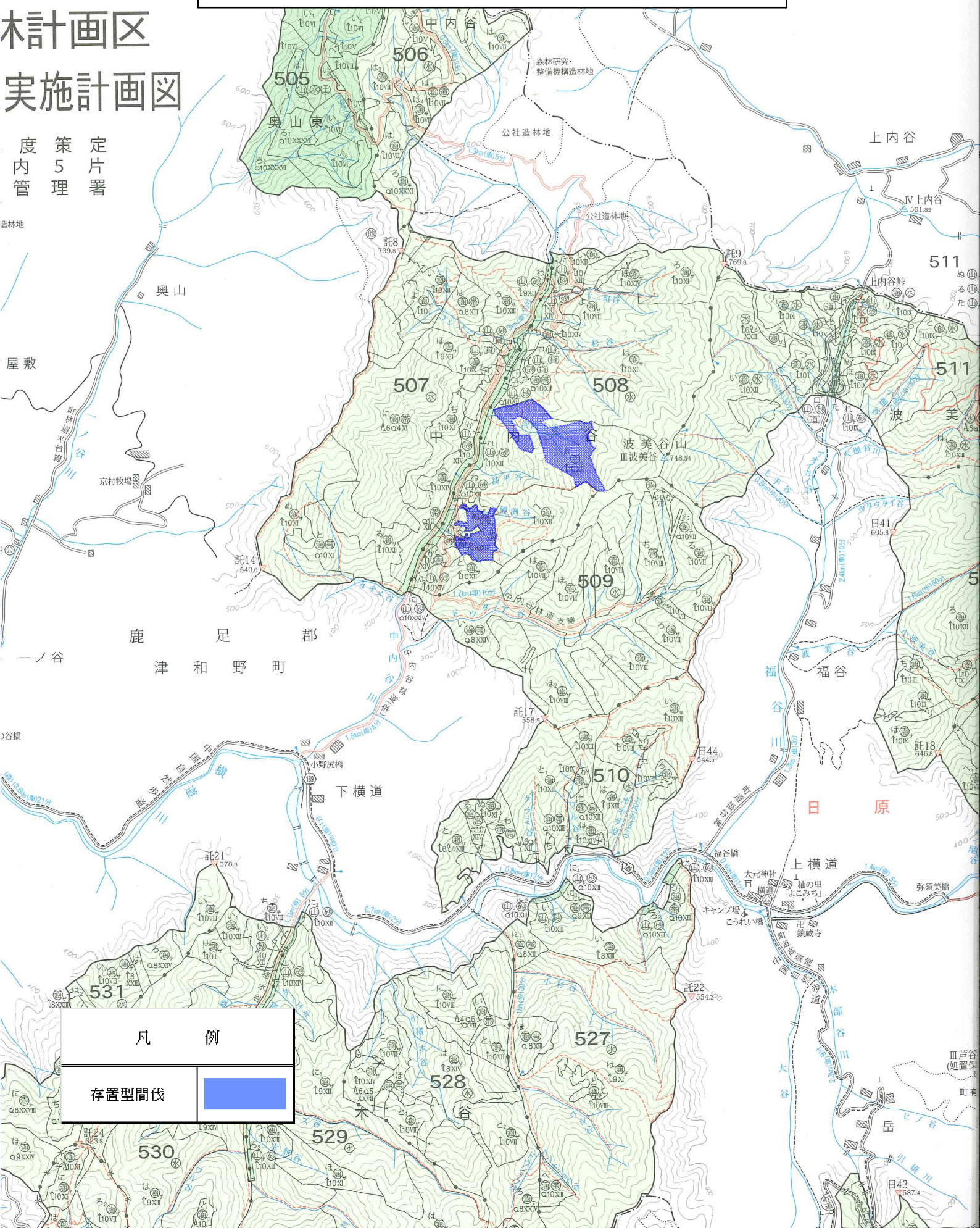
引掛川

三芦谷  
(処置保)

町有

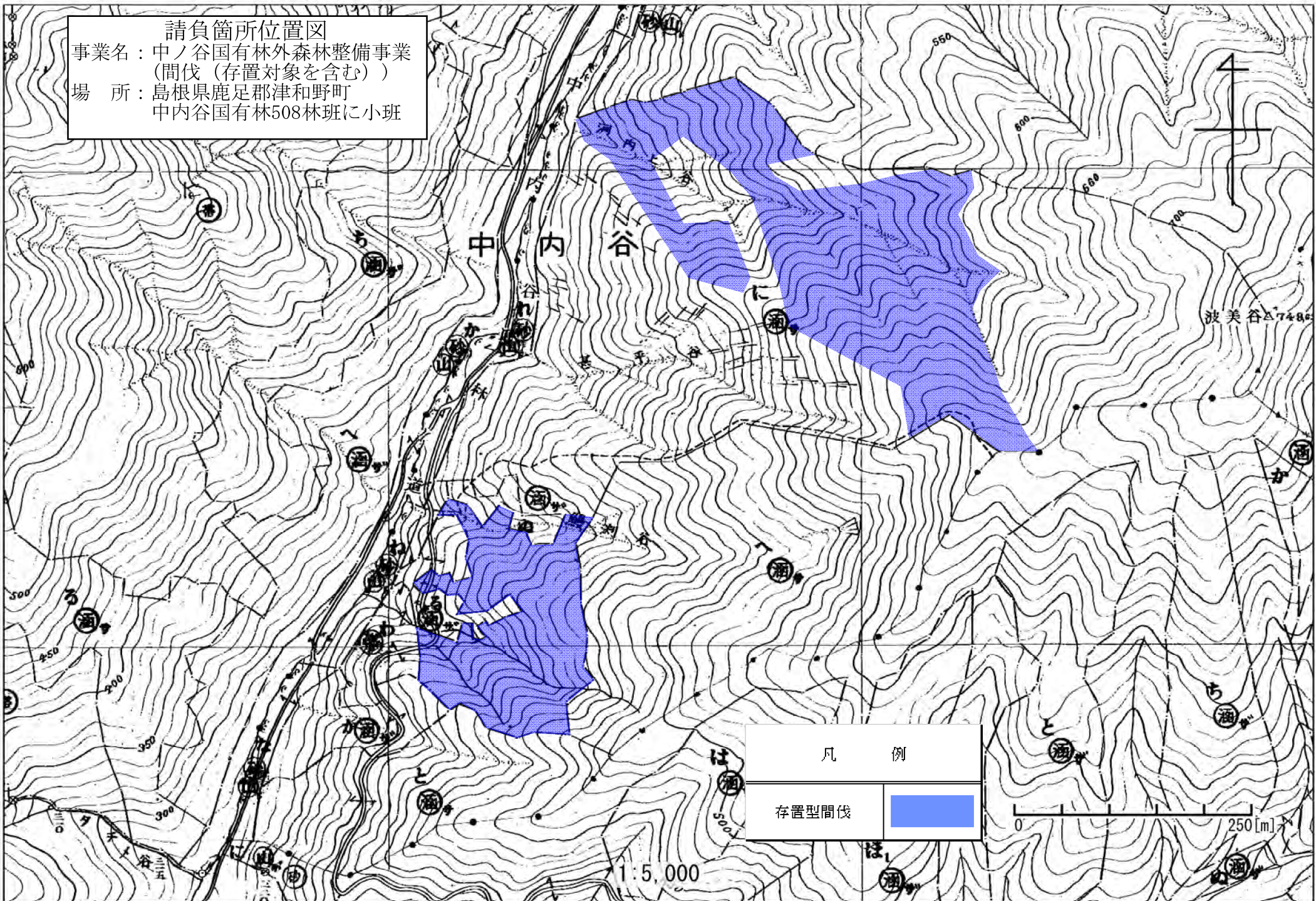
凡例

存置型間伐



請負箇所位置図

事業名：中ノ谷国有林外森林整備事業  
(間伐 (存置対象を含む))  
場 所：島根県鹿足郡津和野町  
中内谷国有林508林班に小班



凡 例

存置型間伐



0 250[m]

1:5,000

契約情報の公表様式

令和6年度 請負事業の作業条件表(素材生産)

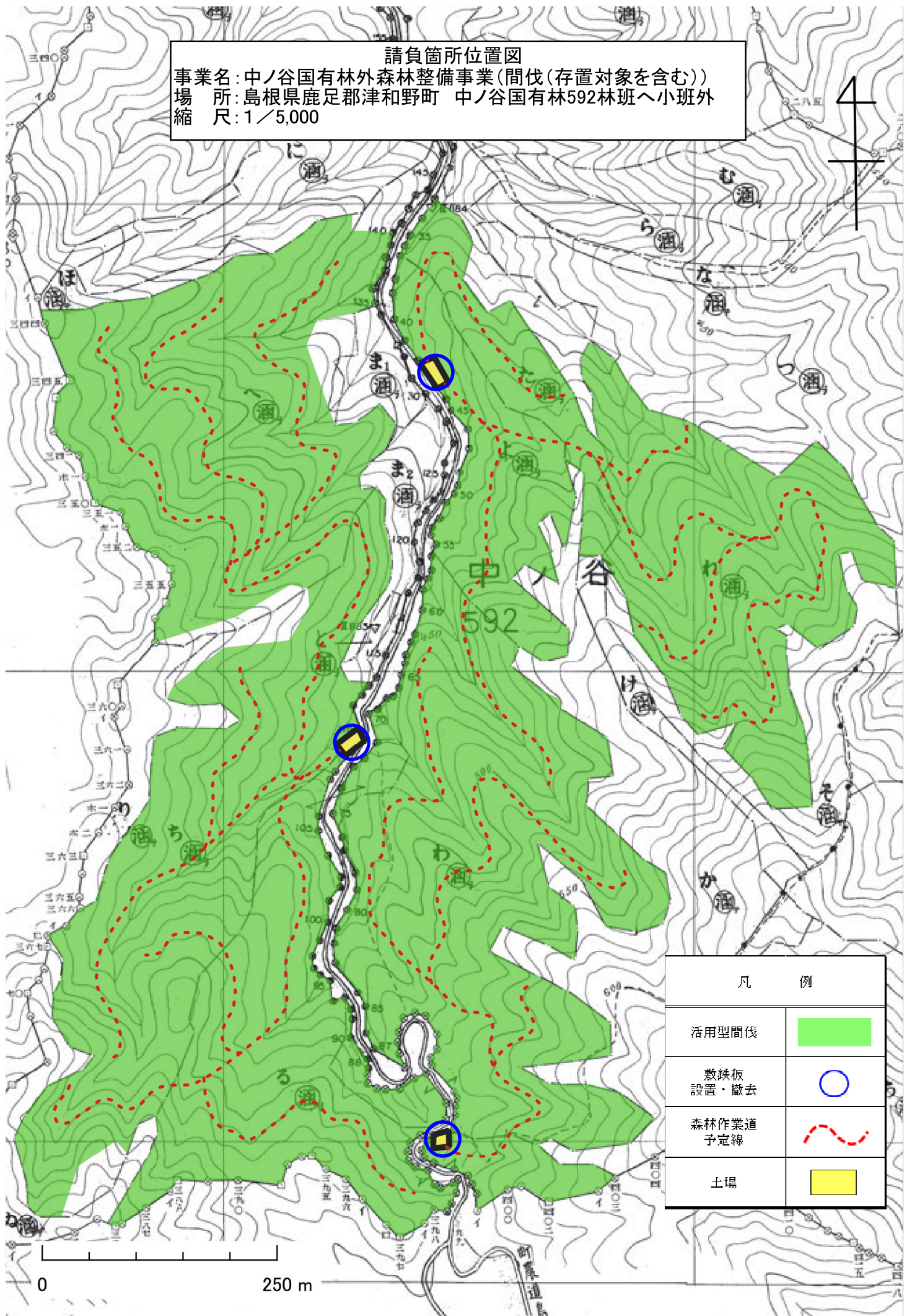
事業名: 中ノ谷国有林外森林整備事業(間伐(存置対象を含む))

島根森林管理署

作業種	国有林	林小班	実行数量	作業期間	林分条件			作業条件							
					傾斜	地表植生	平均胸高直径	伐倒	集材	造材	平均立木材積	運材	トラック運搬		
													運搬区間	トラックt数	運搬距離(片道)
保育間伐 (活用型)	中ノ谷	592へ	1.46ha	契約締結日の翌日～ 令和6年12月13日	急	中	スギ 22cm	チェンソー	プロセッサ スイングマーダ	プロセッサ	0.19m3	フォワーダ			
		592へ	7.31ha		急	中	ヒノキ 16cm								
		592ち	1.44ha		急	中	スギ 22cm								
		592ち	8.13ha		急	中	ヒノキ 16cm								
		592る	2.30ha		急	中	スギ 22cm								
		592る	5.62ha		急	中	ヒノキ 16cm								
		592わ	3.03ha		急	中	スギ 22cm								
		592わ	9.58ha		急	中	ヒノキ 16cm								
		592よ	0.91ha		急	中	スギ 22cm								
		592よ	2.71ha		急	中	ヒノキ 16cm								
		592た	2.00ha		急	中	ヒノキ 14cm								
592れ	7.81ha	急	中	ヒノキ 16cm											
小計			52.30ha							0.20m3					
保育間伐 (存置型)	中内谷	508に	5.19ha	契約締結日の翌日～ 令和6年12月13日	急	中	スギ 20cm	チェンソー							
		508に	5.20ha		急	中	ヒノキ 18cm								
	大魚	588ろ	2.11ha		急	中	ヒノキ 10cm								
小計			12.50ha												
保育間伐計			64.80ha												
合計			64.80ha							0.20m3					

請負箇所位置図

事業名: 中ノ谷国有林外森林整備事業(間伐(存置対象を含む))  
場所: 島根県鹿足郡津和野町 中ノ谷国有林592林班へ小班外  
縮尺: 1/5,000



凡 例	
活用型間伐	
敷鉄板 設置・撤去	
森林作業道 予定線	
土場	