

請負箇所位置図
 事業名: 栴谷山国有林森林整備事業(間伐(存置対象を含む))
 場所: 島根県鹿足郡吉賀町 栴谷山国有林566林班お1小班外
 縮尺: 1/5,000

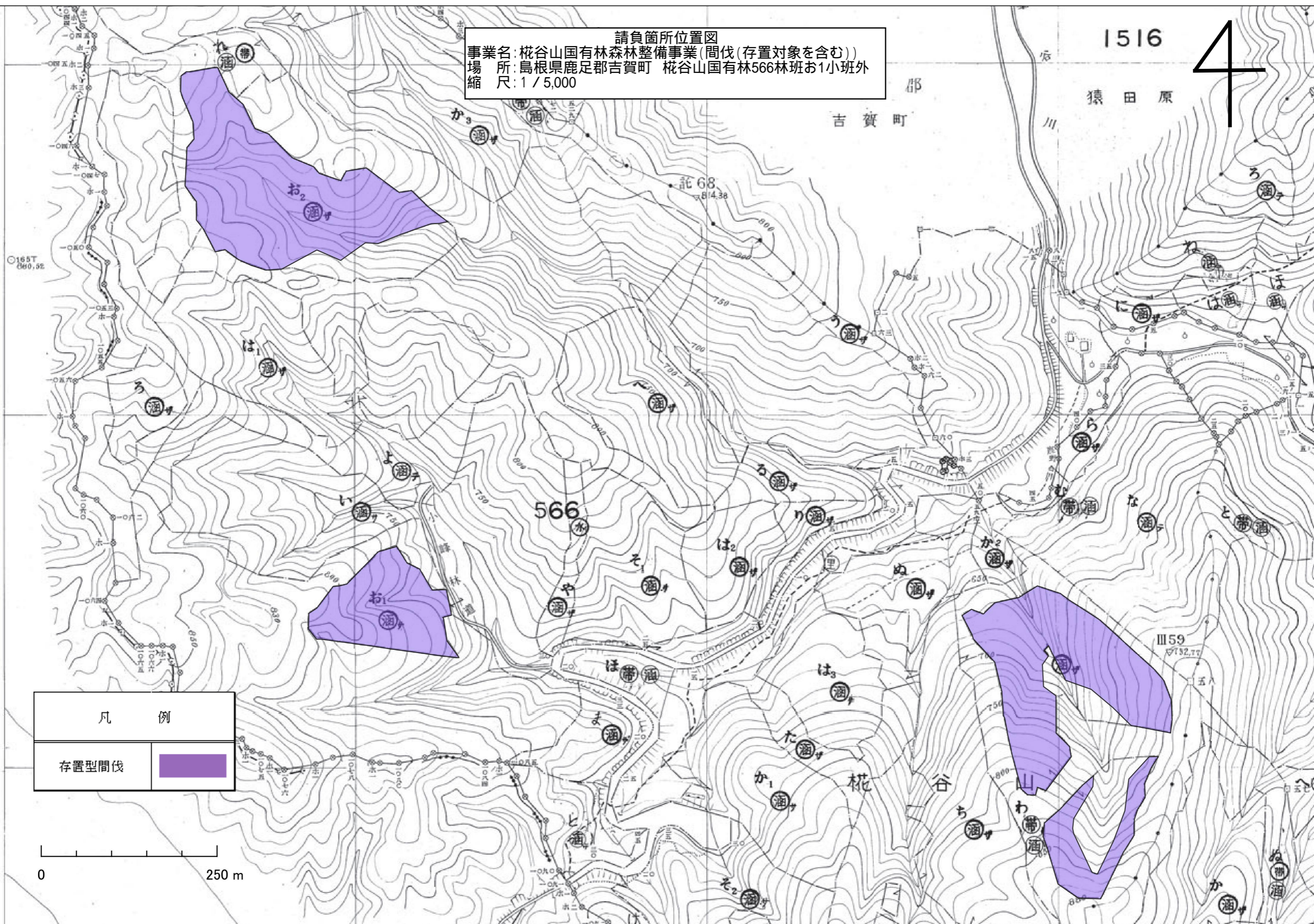
1516

4

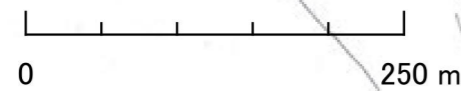
郡
 吉賀町

猿田原

川



凡 例	
存置型間伐	



契約情報の公表様式

令和6年度 請負事業の作業条件表(素材生産)

事業名: 椴谷山国有林森林整備事業(間伐(存置対象を含む))

島根森林管理署

作業種	国有林	林小班	実行数量	作業期間	林分条件			作業条件								
					傾斜	地表植生	平均胸高直径	伐倒	集材	造材	平均立木材積	運材	トラック運搬			
													運搬区間	トラックt数	運搬距離(片道)	
保育間伐 (活用型)	椴谷山	565り2	0.84ha	契約締結日の翌日～ 令和6年11月29日	急	中	スギ	22cm	チェンソー	プロセッサ スイングヤー ダ	プロセッサ	0.24m3	フォワーダ			
		565り2	8.44ha		急	中	ヒノキ	18cm								
		565わ1	0.78ha		急	中	スギ	22cm								
		565わ1	12.16ha		急	中	ヒノキ	18cm								
		565わ2	0.34ha		急	中	スギ	22cm								
		565わ2	5.07ha		急	中	ヒノキ	18cm								
		565わ3	0.32ha		急	中	スギ	22cm								
		565わ3	4.28ha		急	中	ヒノキ	18cm								
小計			32.23ha								0.24m3					
保育間伐 (存置型)	椴谷山	566お1	1.98ha	契約締結日の翌日～ 令和6年11月29日	急	中	ヒノキ	16cm	チェンソー							
		566お2	5.10ha		急	中	ヒノキ	16cm								
		566く	0.31ha		急	中	スギ	20cm								
		566く	4.84ha		急	中	ヒノキ	16cm								
小計			12.23ha													
保育間伐計			44.46ha													
合計			44.46ha								0.24m3					

森林作業道予定線位置図

事業名: 栴谷山国有林森林整備事業(間伐(存置対象を含む))
場所: 島根県鹿足郡吉賀町 栴谷山国有林565林班12小班外
縮尺: 1/5,000



凡 例	
活用型間伐	
不陸整正	
森林作業道 予定線	
土場	

