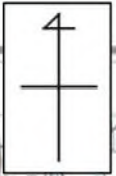
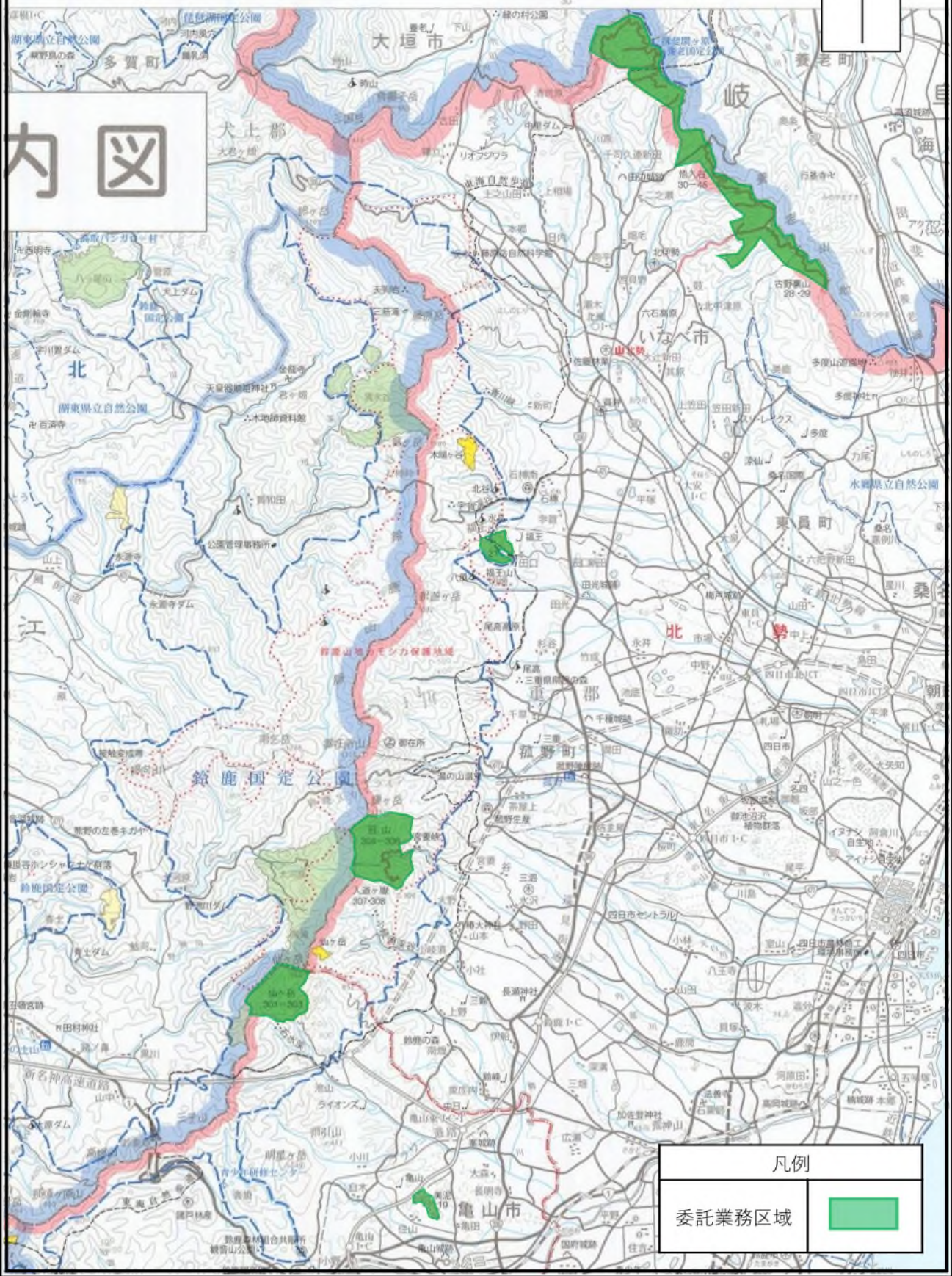


委託業務区域図

1 / 200,000 (1 / 2)



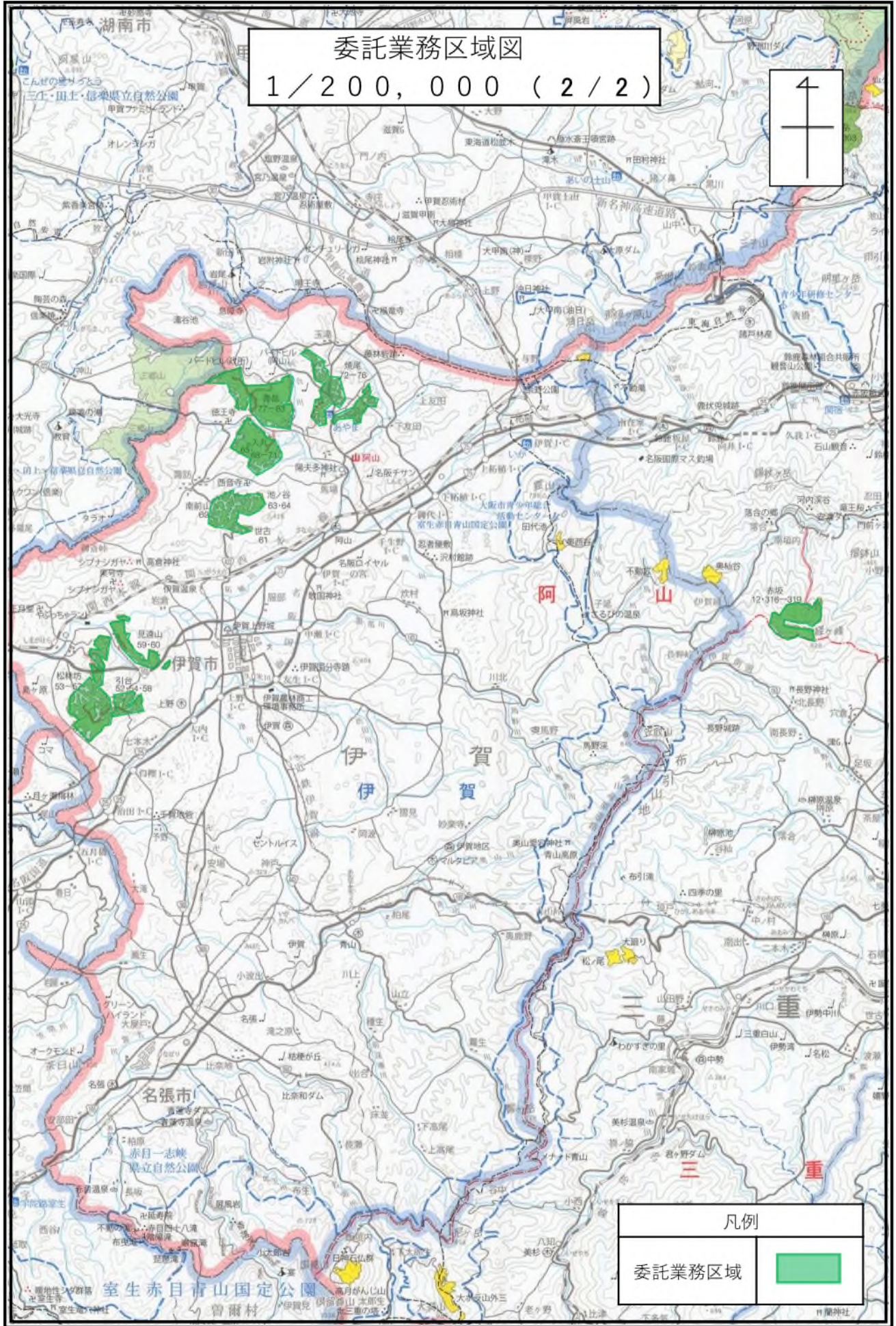
内図



| 凡例 | |
|--------|--|
| 委託業務区域 | |

委託業務区域図

1 / 200,000 (2 / 2)

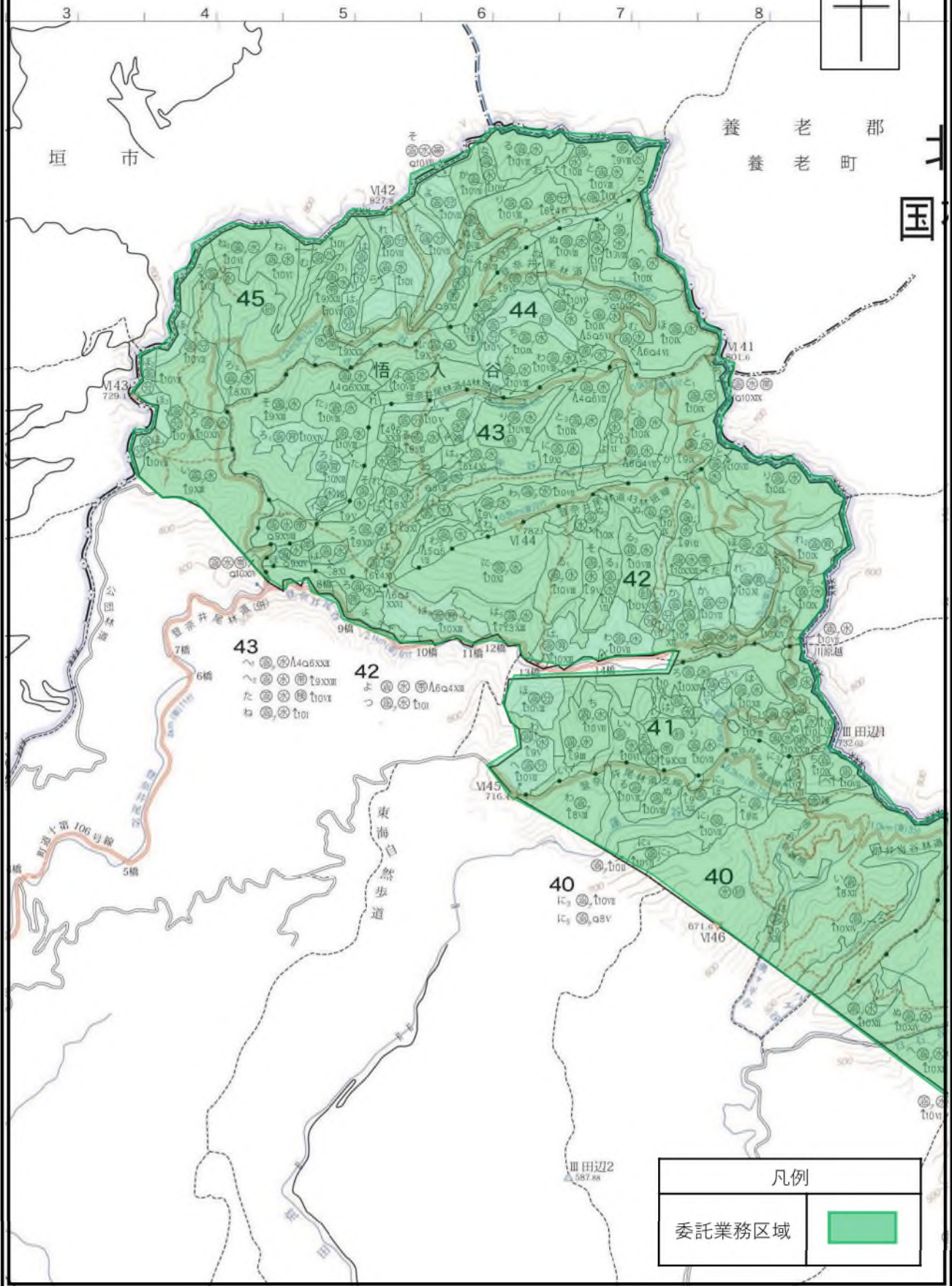
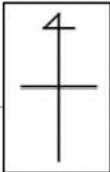


凡例

委託業務区域

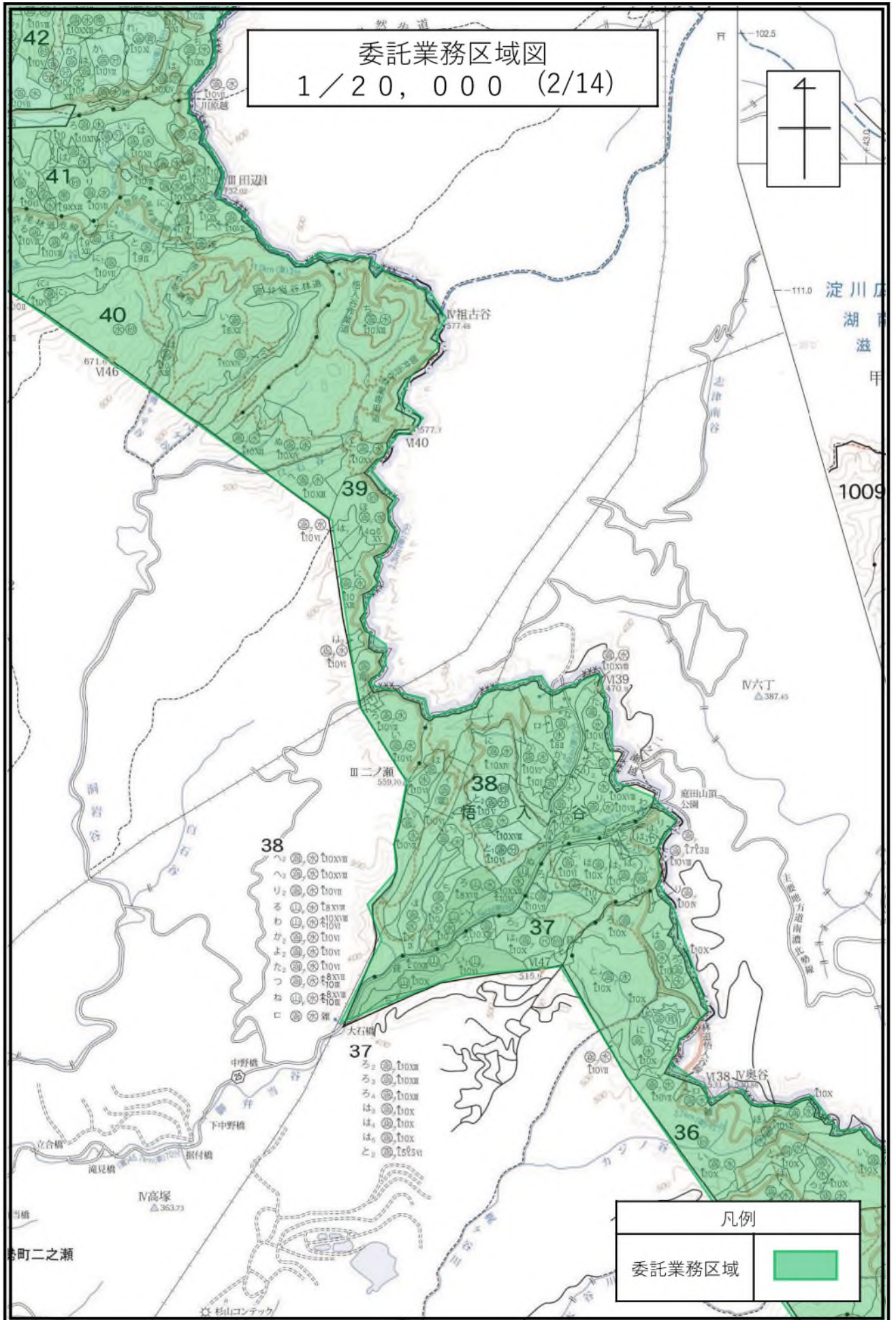


委託業務区域図
1 / 20, 000 (1/14)



| | |
|--------|--|
| 凡例 | |
| 委託業務区域 | |

委託業務区域図
1 / 20, 000 (2/14)



| | |
|--------|--|
| 凡例 | |
| 委託業務区域 | |

委託業務区域図

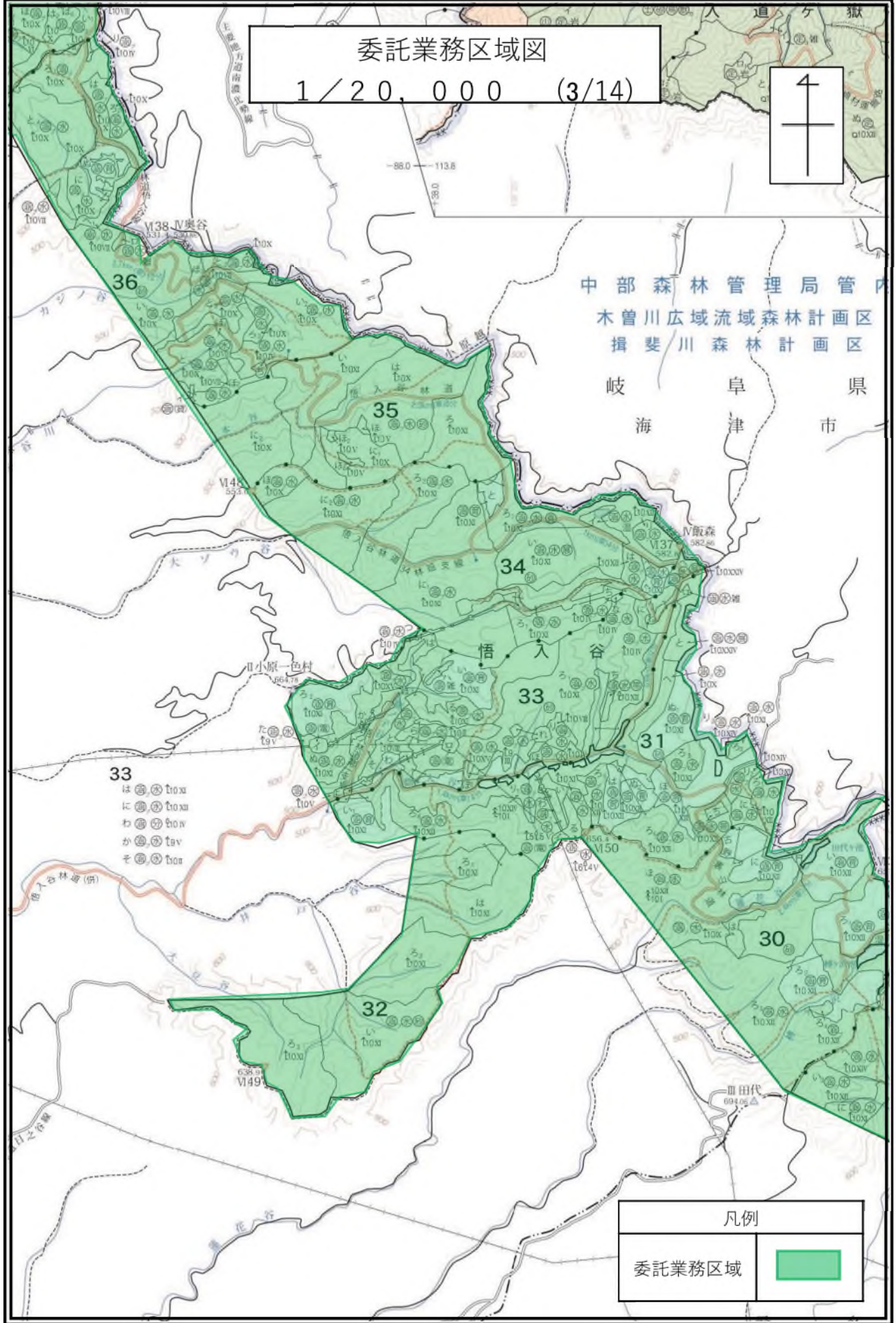
1 / 20,000 (3/14)



中部森林管理局管内
木曾川広域流域森林計画区
揖斐川森林計画区
岐阜県
海津市

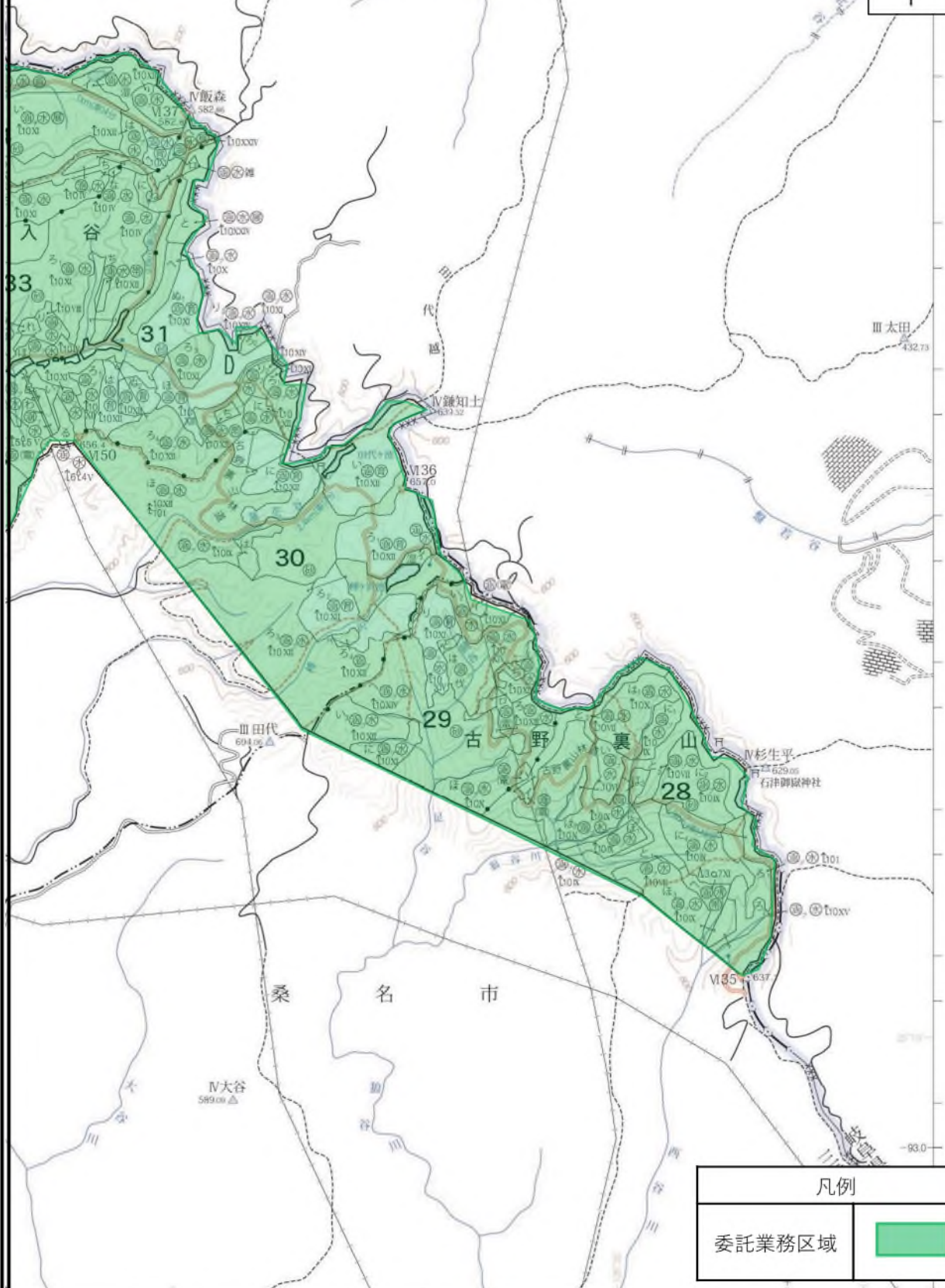
- 33
- は ② ③ ④
 - に ② ③ ④
 - わ ② ③ ④
 - が ② ③ ④
 - そ ② ③ ④

| 凡例 | |
|--------|--|
| 委託業務区域 | |



委託業務区域図
1 / 20,000 (4/14)

熊野神社



III 太田
432.73

代郷

IV 鎌知土
639.32

IV 大谷
589.09

山田代
604.92

IV 杉生平
629.05

石津御原神社

VI 35
637

VI 36
637.6

VI 37
582

VI 150

VI 136

VI 135

VI 137

VI 138

VI 139

VI 140

VI 141

VI 142

VI 143

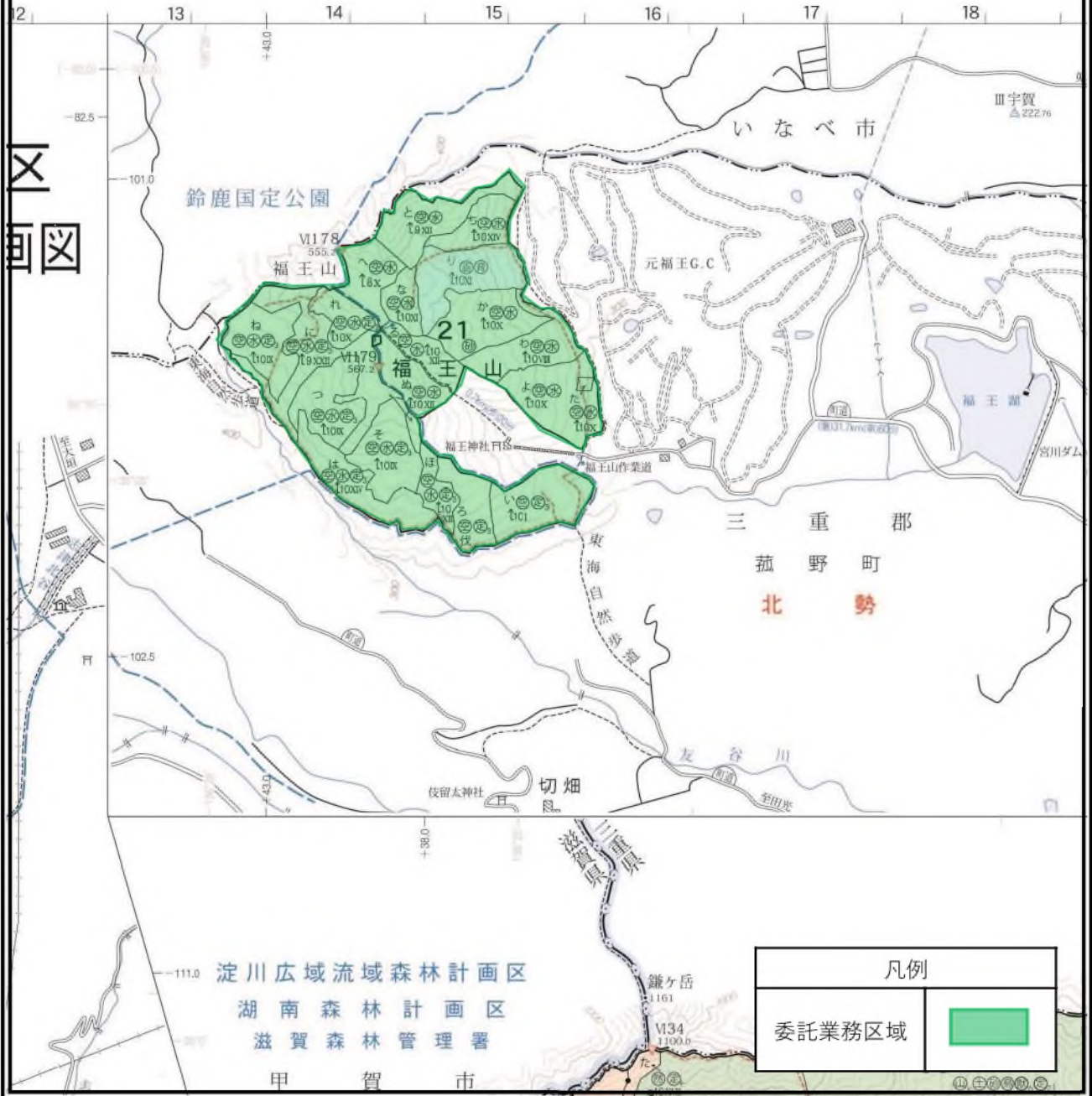
VI 144

凡例

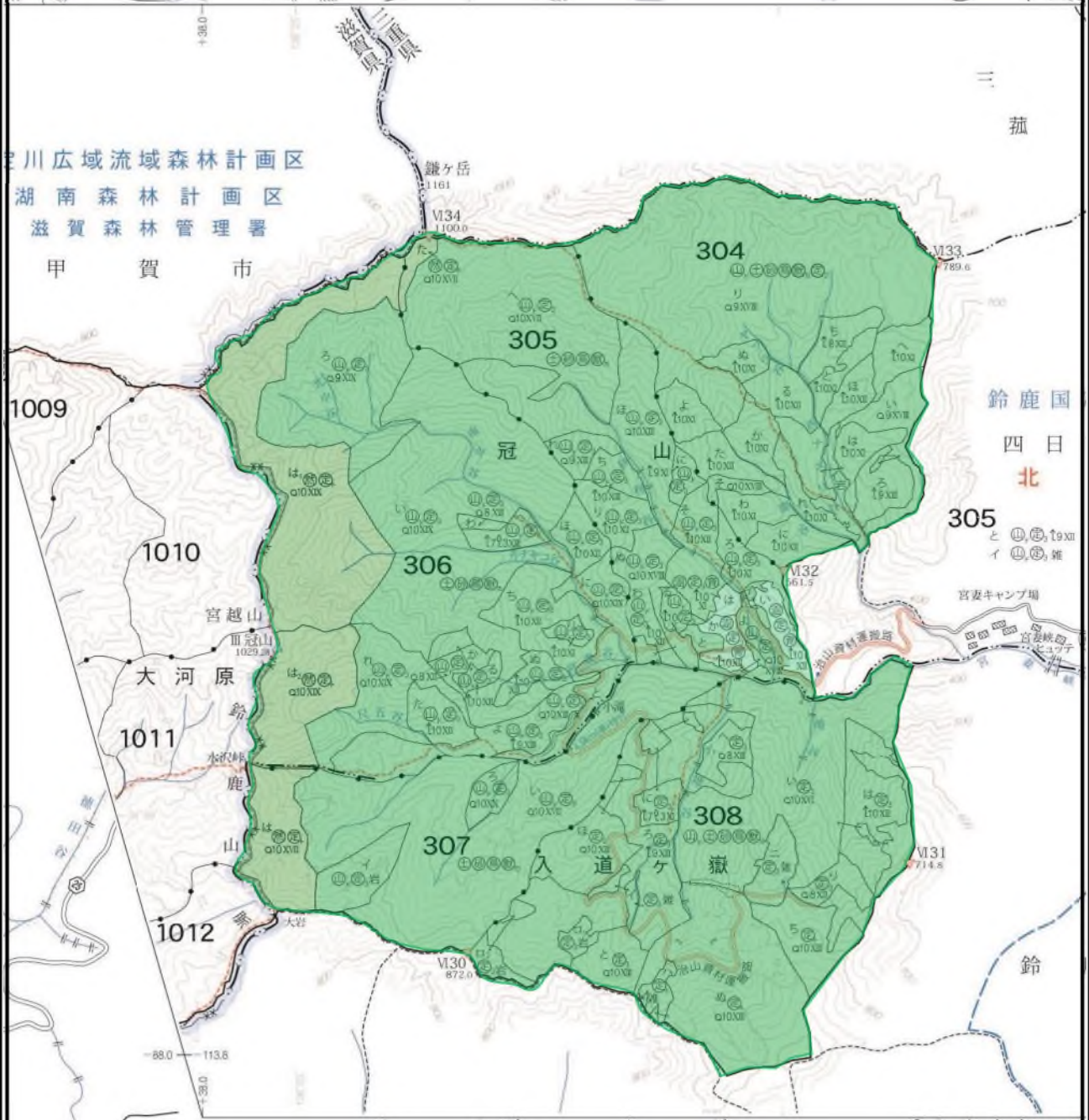
委託業務区域



委託業務区域図
1 / 20, 000 (5/14)



委託業務区域図
1 / 20, 000 (6/14)



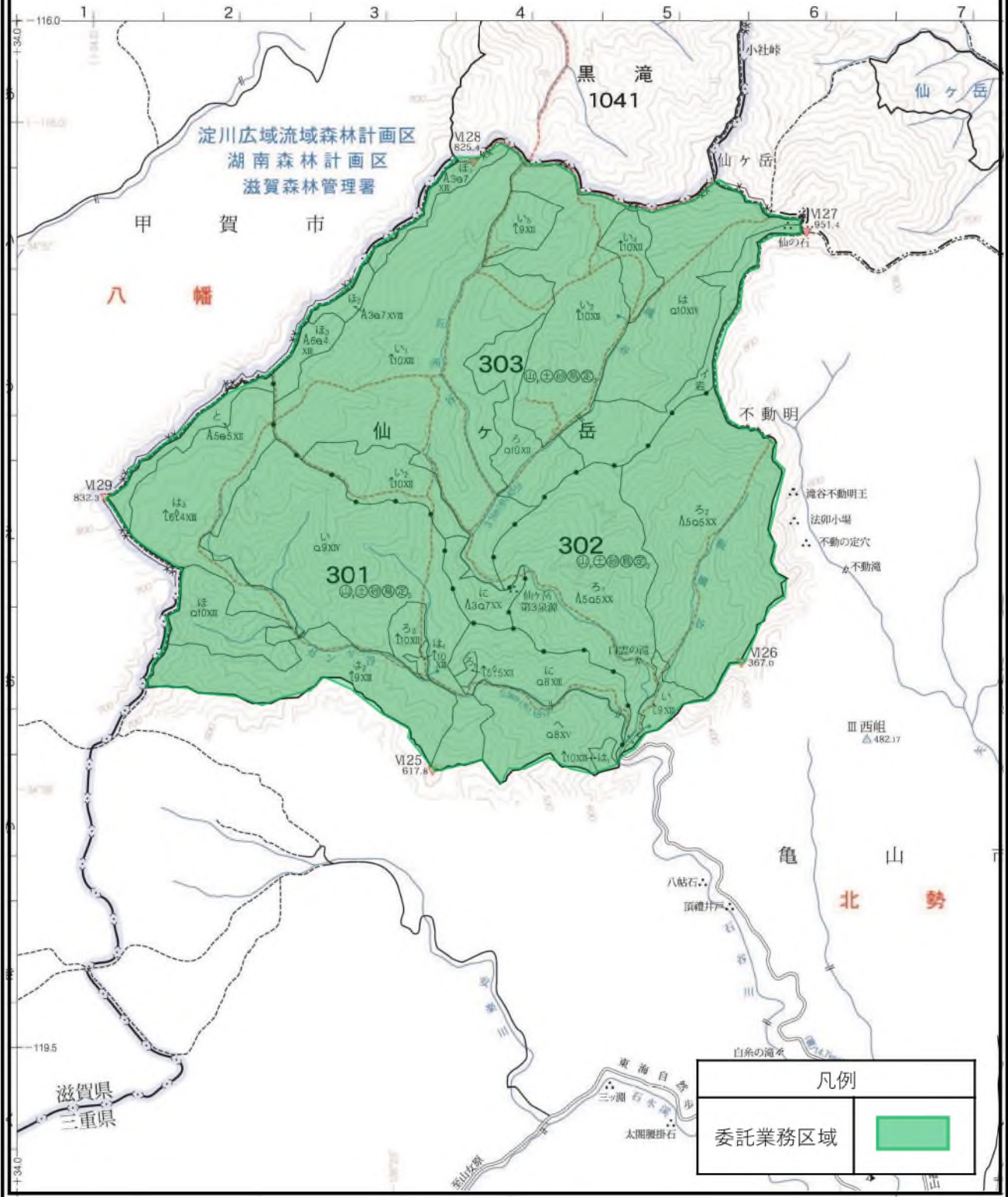
木曾川広域流域森林計画区
湖南森林計画区
滋賀森林管理署
甲賀市

鈴鹿国
四日北

中部森林管理局管内
木曾川広域流域森林計画区
揖斐川森林計画区
岐阜県

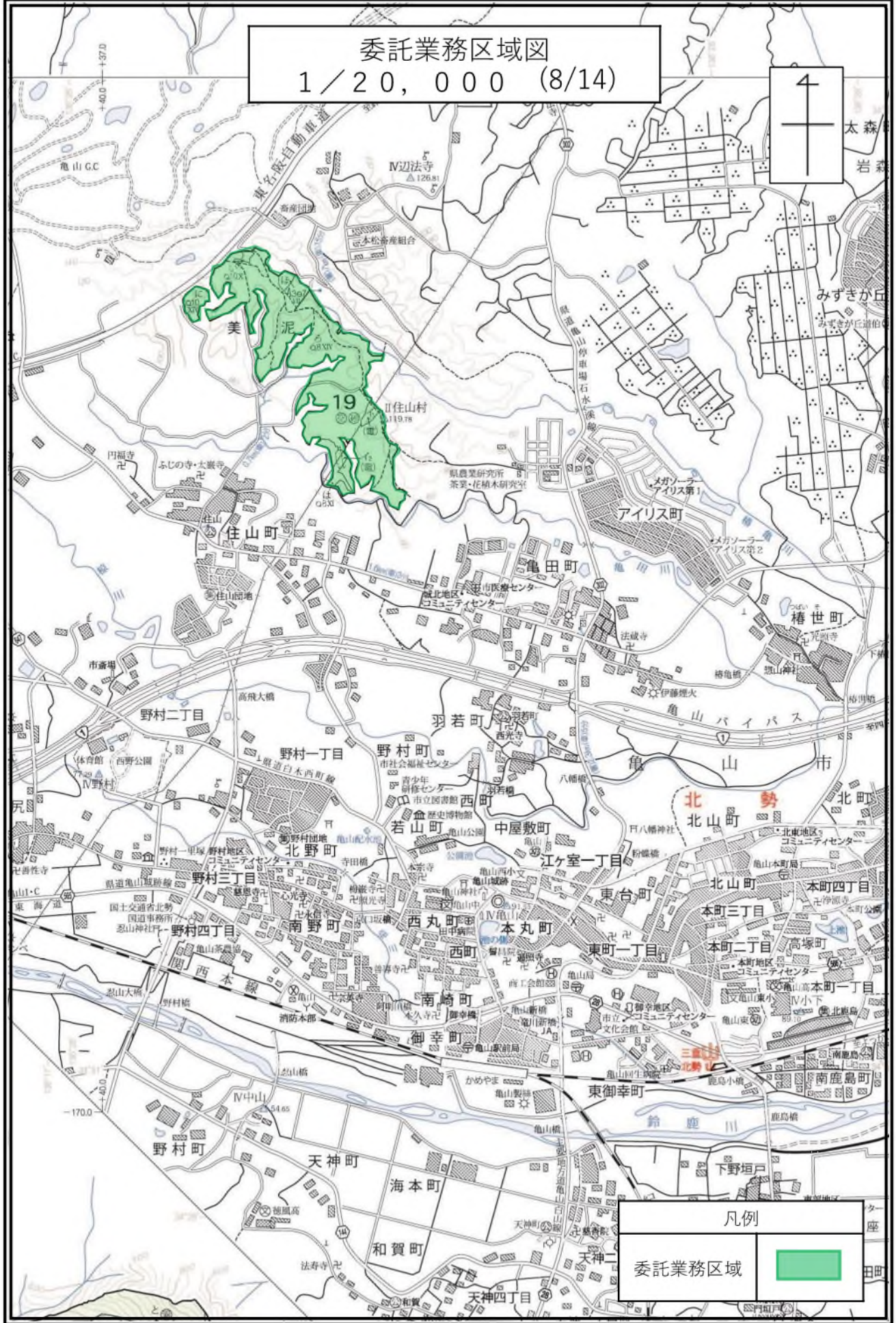
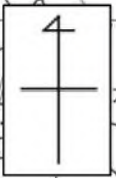
| 凡例 | |
|--------|--|
| 委託業務区域 | |

委託業務区域図
1 / 20,000 (7/14)



| 凡例 | |
|--------|--|
| 委託業務区域 | |

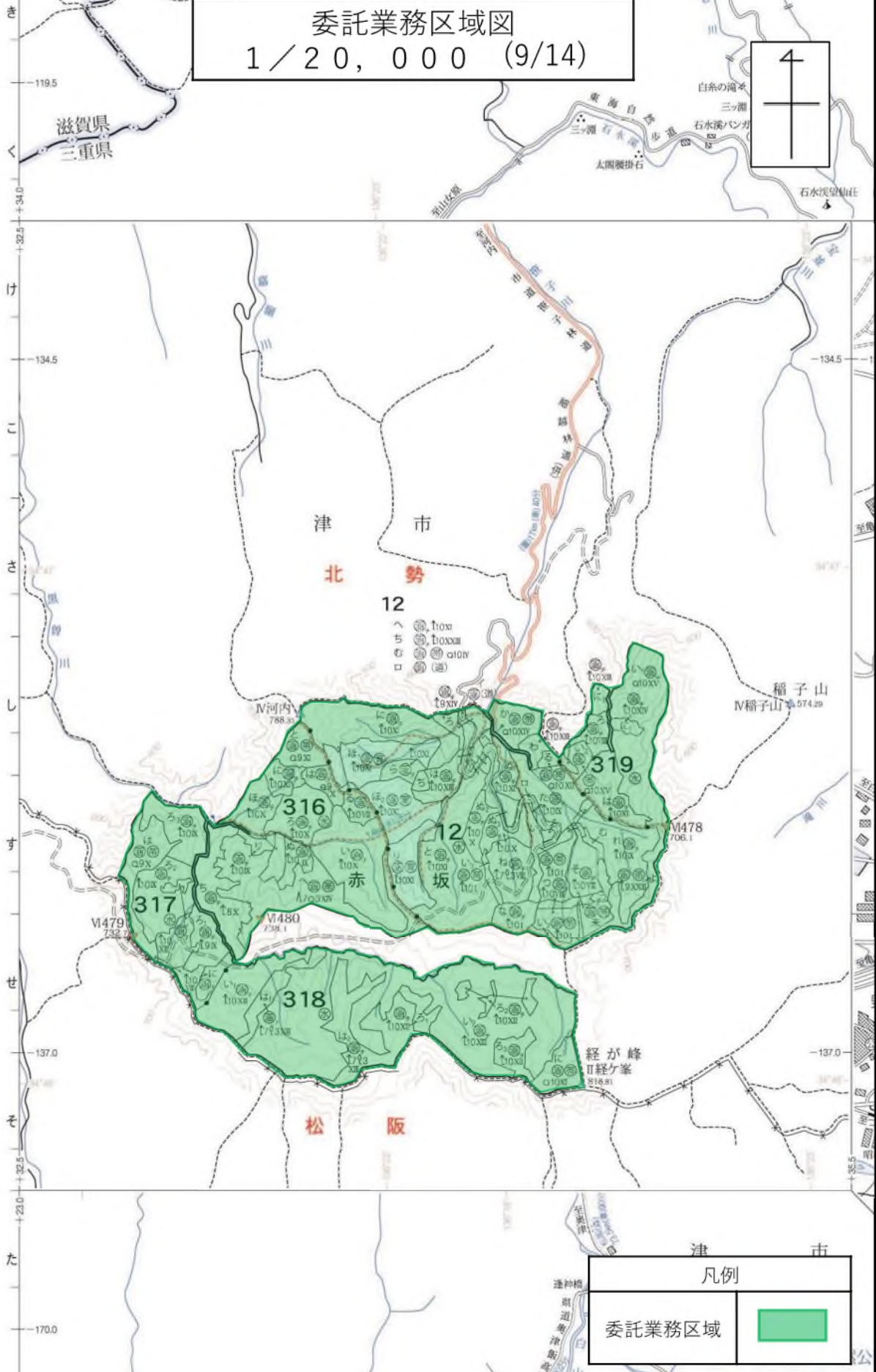
委託業務区域図
1 / 20, 000 (8/14)



| 凡例 | |
|--------|--|
| 委託業務区域 | |

委託業務区域図

1 / 20, 000 (9/14)



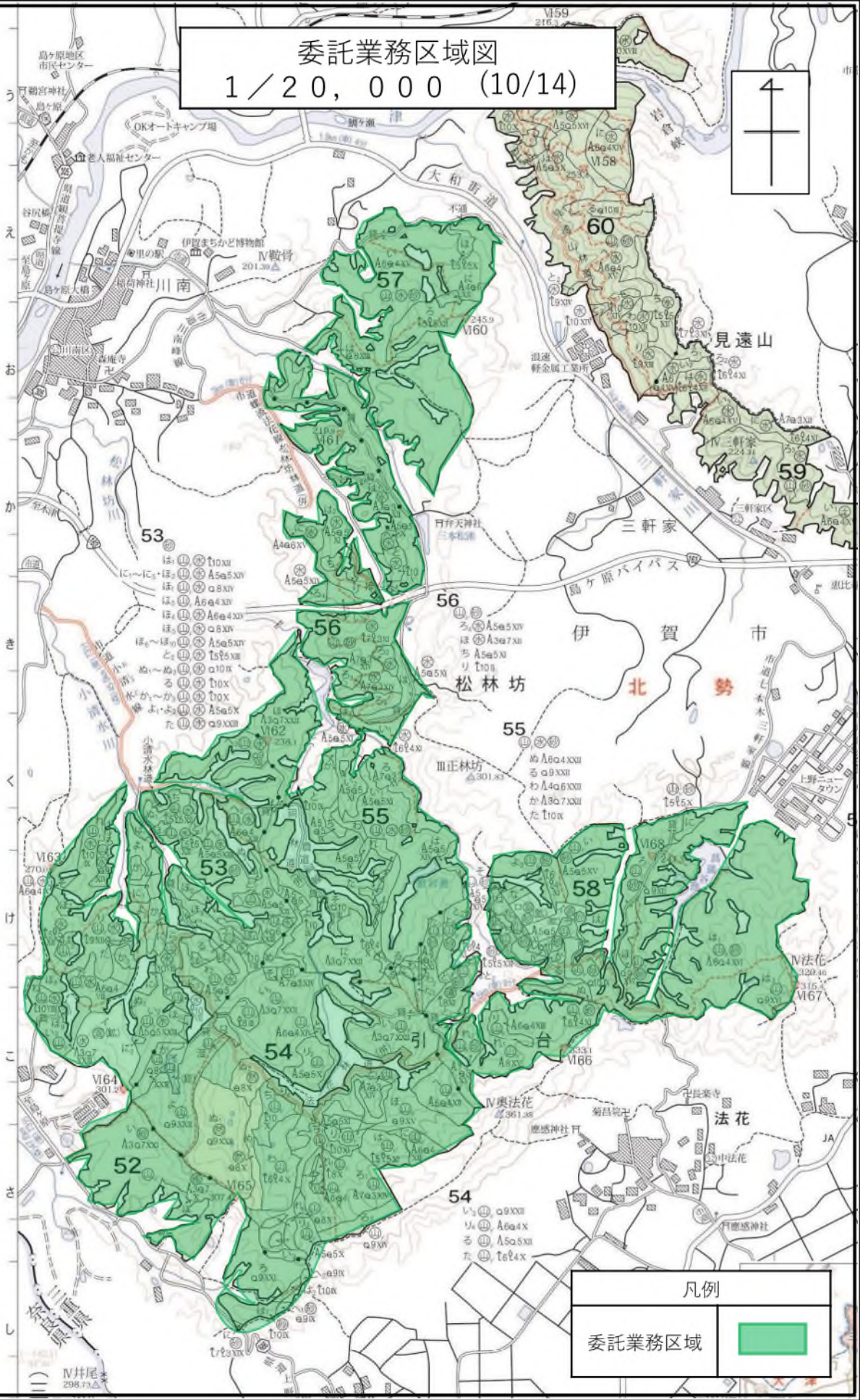
津市
北勢

- 12
- ① へち
 - ② ち
 - ③ ち
 - ④ ち
 - ⑤ ち
 - ⑥ ち
 - ⑦ ち
 - ⑧ ち
 - ⑨ ち
 - ⑩ ち
 - ⑪ ち
 - ⑫ ち
 - ⑬ ち
 - ⑭ ち
 - ⑮ ち
 - ⑯ ち
 - ⑰ ち
 - ⑱ ち
 - ⑲ ち
 - ⑳ ち
 - ㉑ ち
 - ㉒ ち
 - ㉓ ち
 - ㉔ ち
 - ㉕ ち
 - ㉖ ち
 - ㉗ ち
 - ㉘ ち
 - ㉙ ち
 - ㉚ ち
 - ㉛ ち
 - ㉜ ち
 - ㉝ ち
 - ㉞ ち
 - ㉟ ち
 - ㊱ ち
 - ㊲ ち
 - ㊳ ち
 - ㊴ ち
 - ㊵ ち
 - ㊶ ち
 - ㊷ ち
 - ㊸ ち
 - ㊹ ち
 - ㊺ ち
 - ㊻ ち
 - ㊼ ち
 - ㊽ ち
 - ㊾ ち
 - ㊿ ち

| 凡例 | |
|--------|---|
| 委託業務区域 | |

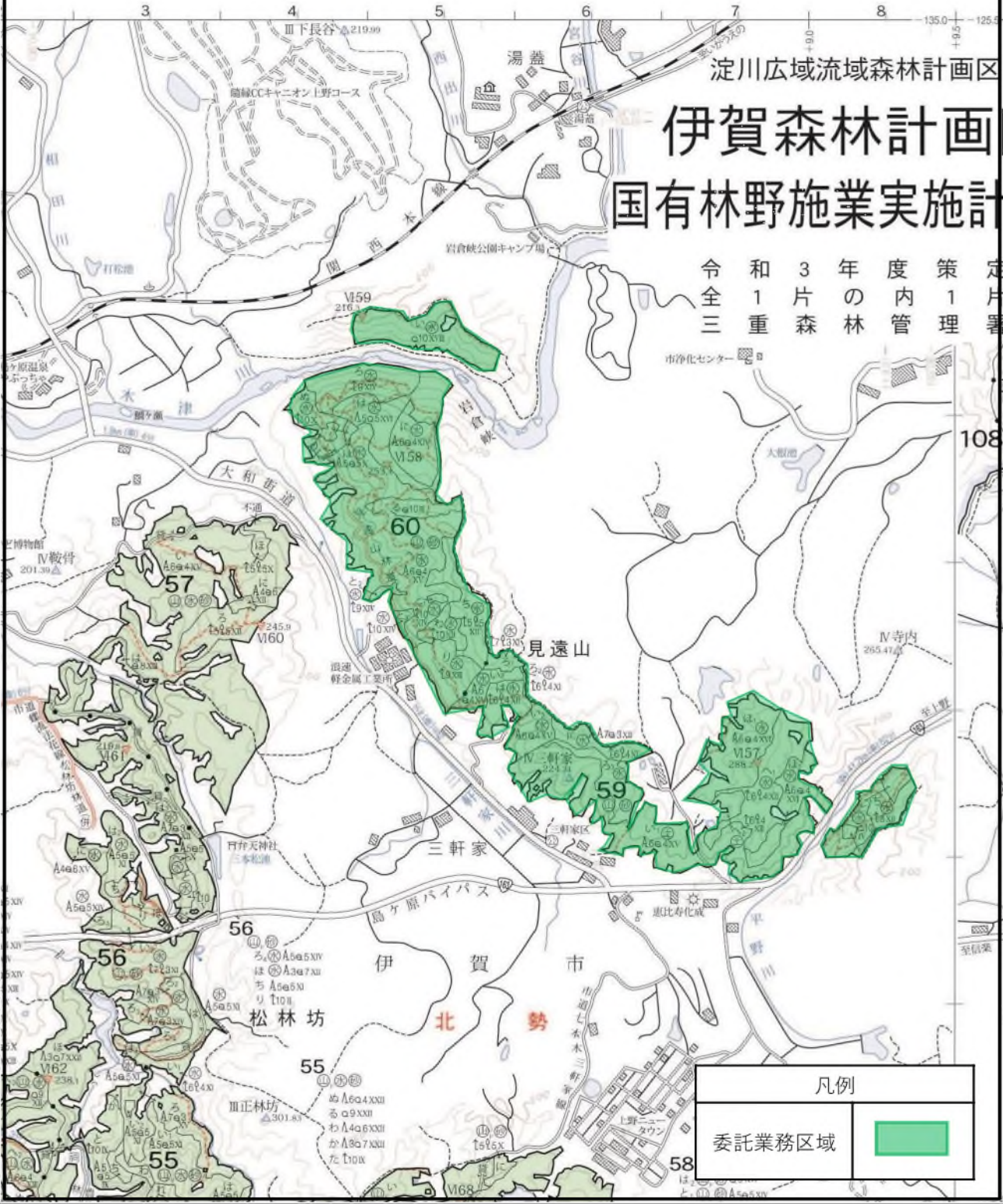
委託業務区域図

1 / 20,000 (10/14)



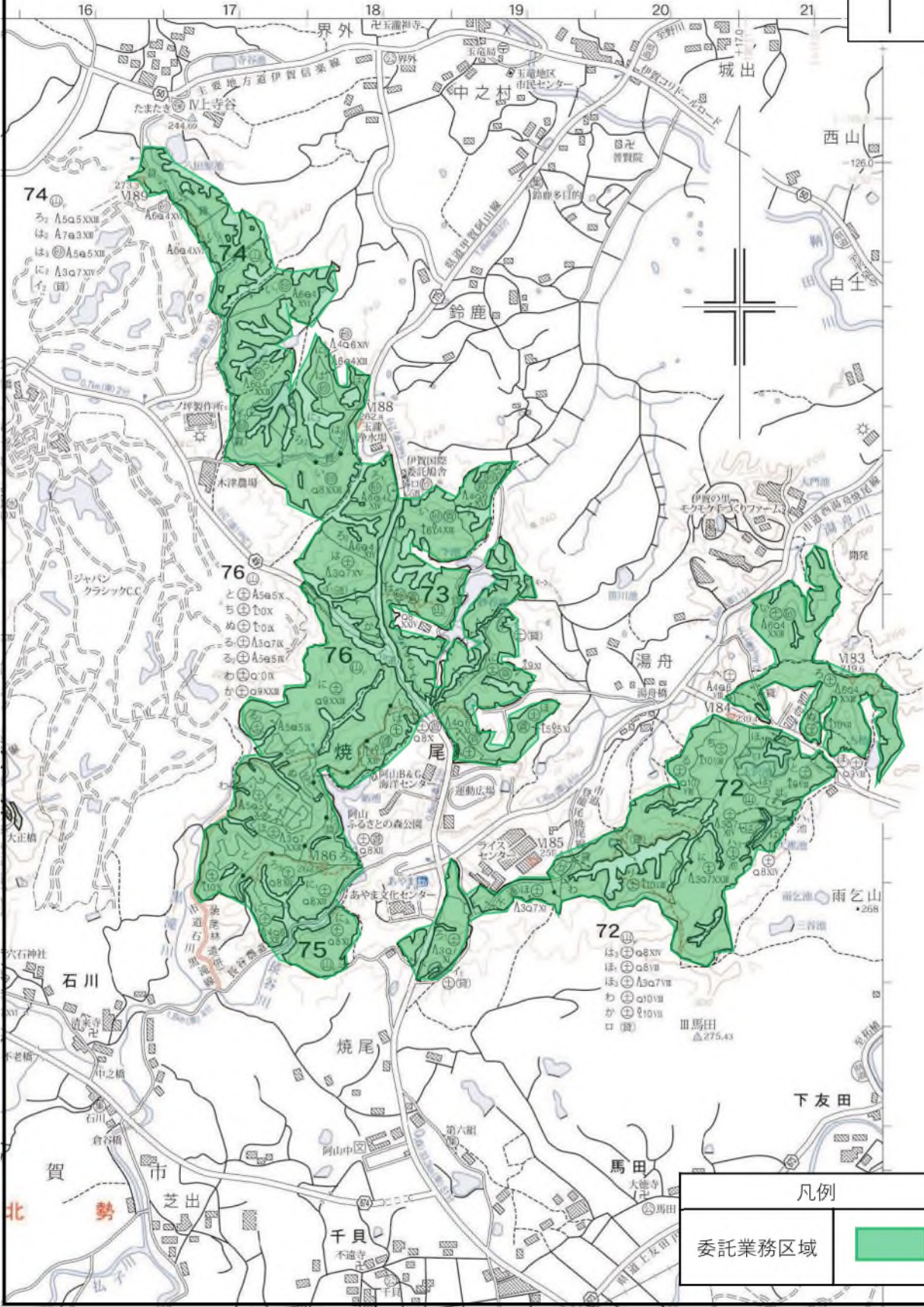
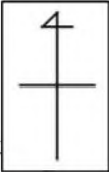
| 凡例 | |
|--------|--|
| 委託業務区域 | |

委託業務区域図
1 / 20, 000 (11/14)



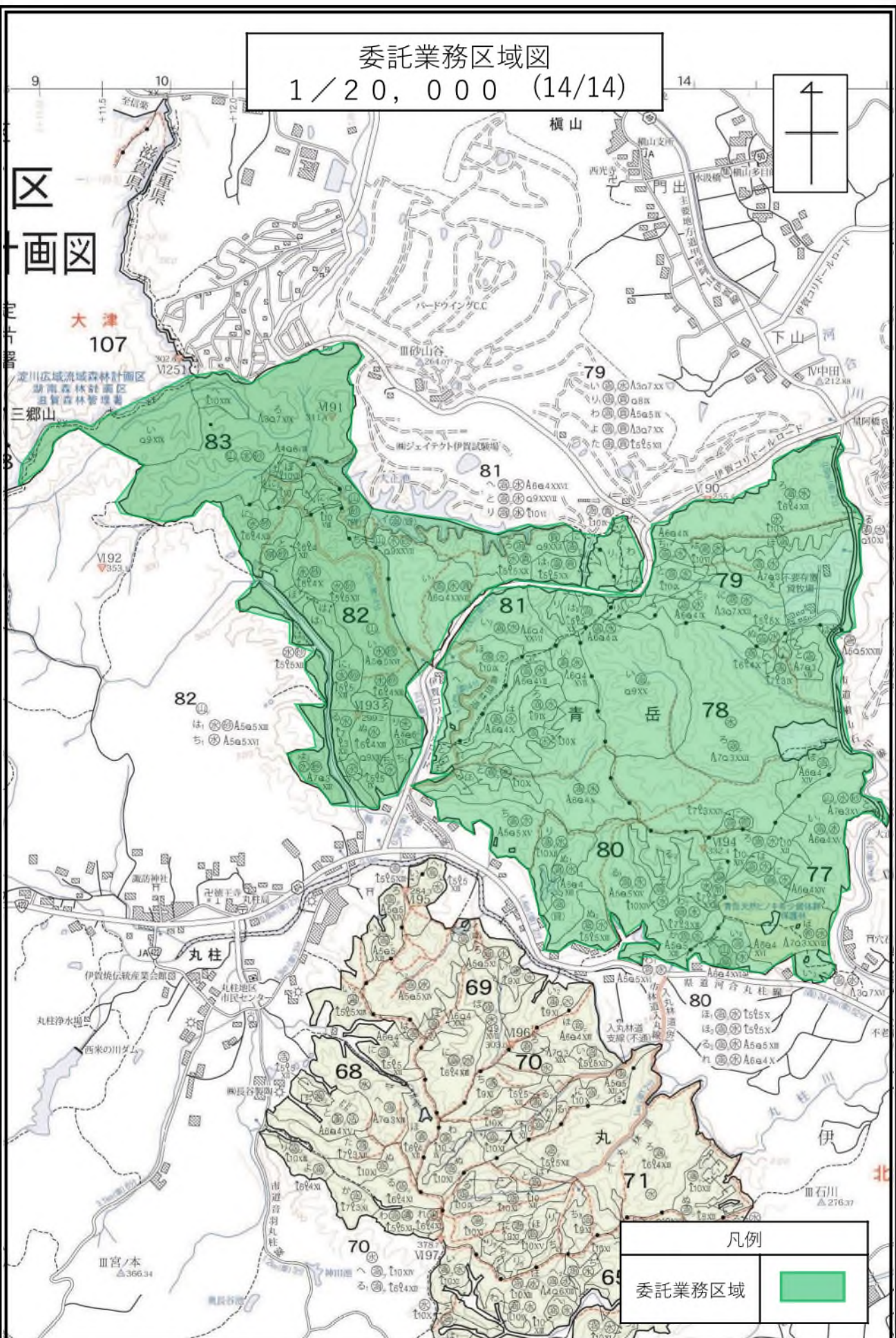
委託業務区域図

1 / 20,000 (13/14)



委託業務区域図
1 / 20,000 (14/14)

区
画図



| | |
|--------|--|
| 凡例 | |
| 委託業務区域 | |