

契約情報の公表様式

令和6年度 請負事業の作業条件表(素材生産)

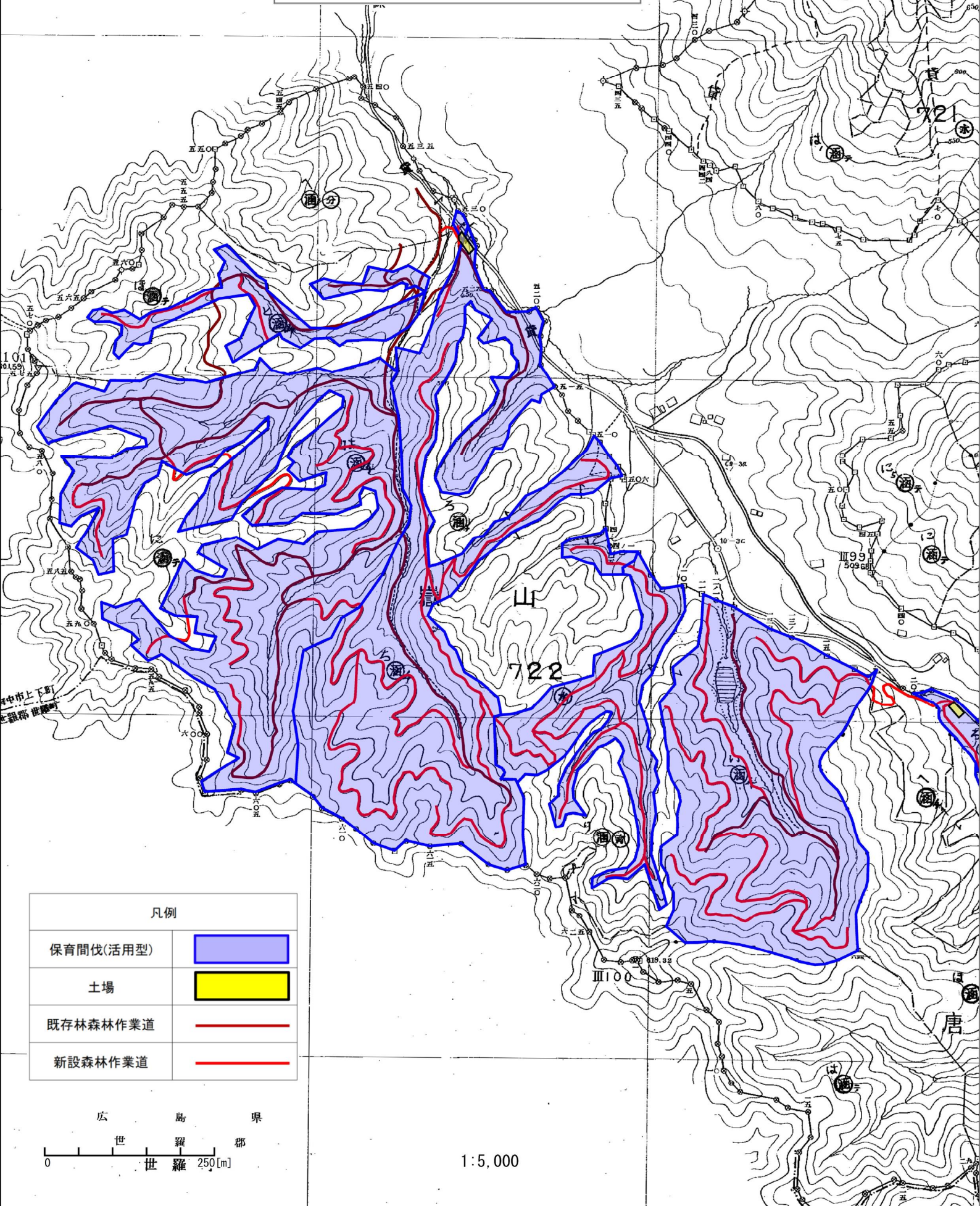
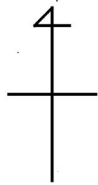
事業名: 嶽山国有林外森林整備事業(間伐)

広島森林管理署

作業種	国有林	林小班	実行数量	作業期間	林分条件			作業条件					トラック運搬			
					傾斜	地表植生	平均胸高直径	伐倒	集材	造材	平均立木材積	運材	運搬区間	トラックt数	運搬距離(片道)	
													山元土場～中間土場	4t	7.4km	
保育間伐(活用品)	嶽山	722い	14.28ha	契約締結日の翌日～令和7年度中において契約の完了する日を終期とする1年を超える期間	急	中	スギ・ヒノキ	19cm	チェンソー	スイングヤーダ	プロセッサ	0.26m3	フォワーダ	中間土場～福山中央木材市場	4t	36.5km
保育間伐(活用品)	嶽山	722は	14.62ha		急	中	スギ・ヒノキ	20cm				0.32m3				
保育間伐(活用品)	嶽山	722と	2.05ha		急	中	スギ・ヒノキ	20cm				0.32m3				
保育間伐(活用品)	嶽山	722ち	12.88ha		急	中	スギ・ヒノキ	20cm				0.34m3				
保育間伐(活用品)	嶽山	728ろ	1.46ha		急	中	ヒノキ	22cm				0.38m3				
保育間伐(活用品)	嶽山	728ほ	5.04ha		急	中	ヒノキ	16cm				0.17m3				
保育間伐(活用品)	嶽山	728へ	3.00ha		急	中	ヒノキ	16cm				0.16m3				
保育間伐(活用品)	嶽山	728ち	3.50ha		急	中	ヒノキ	16cm				0.16m3				
保育間伐(活用品)	嶽山	728る2	.20ha		急	中	ヒノキ	16cm				0.17m3				
保育間伐(活用品)	嶽山	728わ	4.88ha		急	中	ヒノキ	16cm				0.17m3				
保育間伐(活用品)	唐松山	726い	1.00ha		急	中	ヒノキ	20cm				0.27m3				
保育間伐(活用品)	唐松山	726ろ	2.52ha		中	中	ヒノキ	24cm				0.46m3				
保育間伐(活用品)	唐松山	726は	1.05ha		急	中	ヒノキ	20cm				0.31m3				
保育間伐(活用品)	唐松山	726わ	1.73ha		急	中	ヒノキ	20cm				0.32m3				
保育間伐(活用品)	唐松山	726よ	1.48ha		急	中	ヒノキ	20cm				0.32m3				
保育間伐(活用品)	唐松山	727い1	4.65ha		急	中	ヒノキ	22cm				0.38m3				
保育間伐(活用品)	唐松山	727い2	.27ha		急	中	ヒノキ	22cm				0.41m3				
保育間伐(活用品)	唐松山	727に	1.32ha		急	中	ヒノキ	22cm				0.38m3				
小計			75.93ha									0.30m3				
合計			75.93ha								0.30m3					

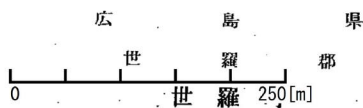
各年度における出材予定見込み数量	令和6年度	3,200 m3	令和7年度	4,020 m3		合計	7,220m3
------------------	-------	----------	-------	----------	--	----	---------

令和6年度
 嶽山国有林外森林整備事業(間伐)
 森林作業道作設予定図



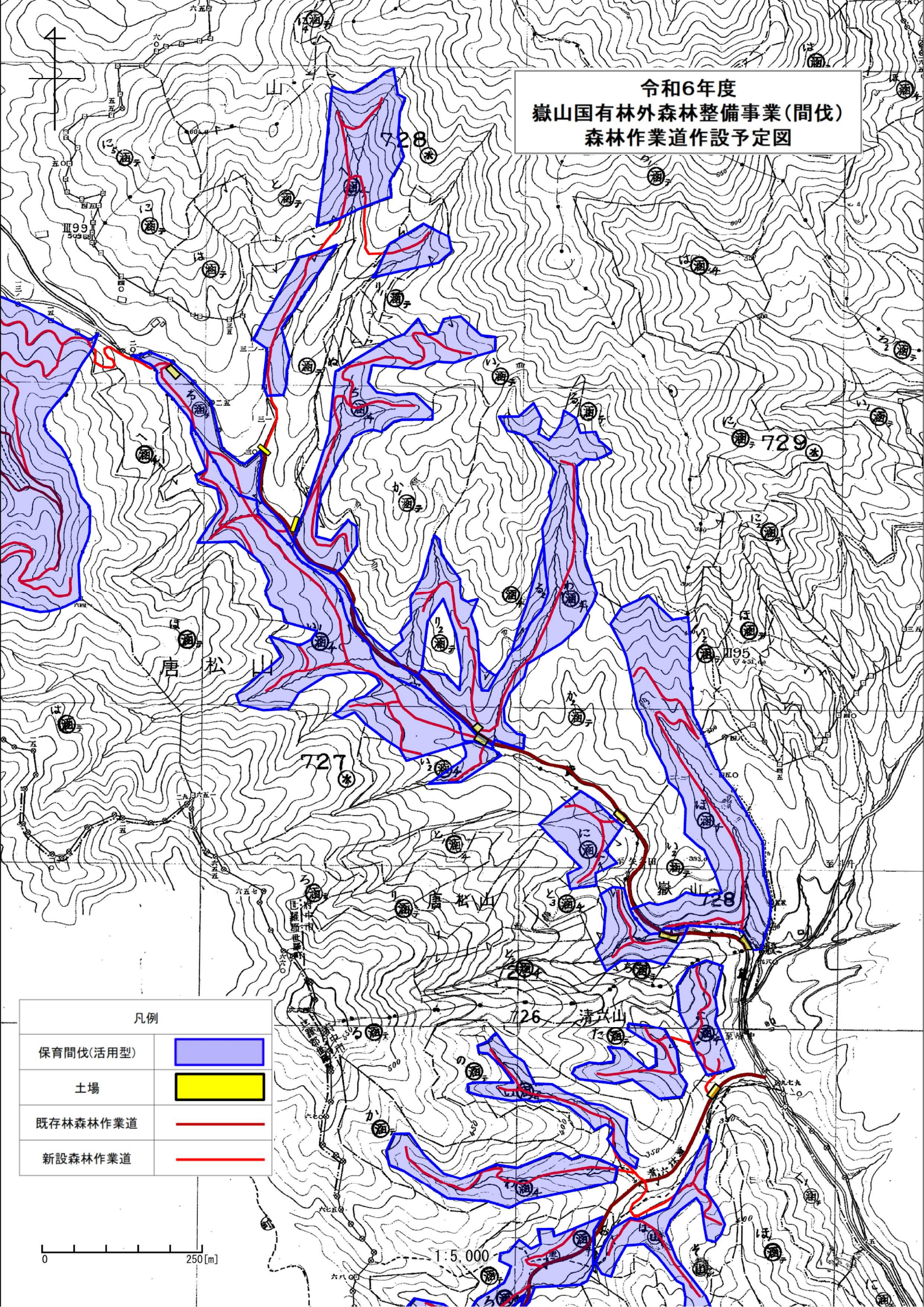
凡例

保育間伐(活用型)	
土場	
既存林森林作業道	
新設森林作業道	



1:5,000

令和6年度
 嶽山国有林外森林整備事業(間伐)
 森林作業道作設予定図



凡例

保育間伐(活用型)



土場



既存林森林作業道



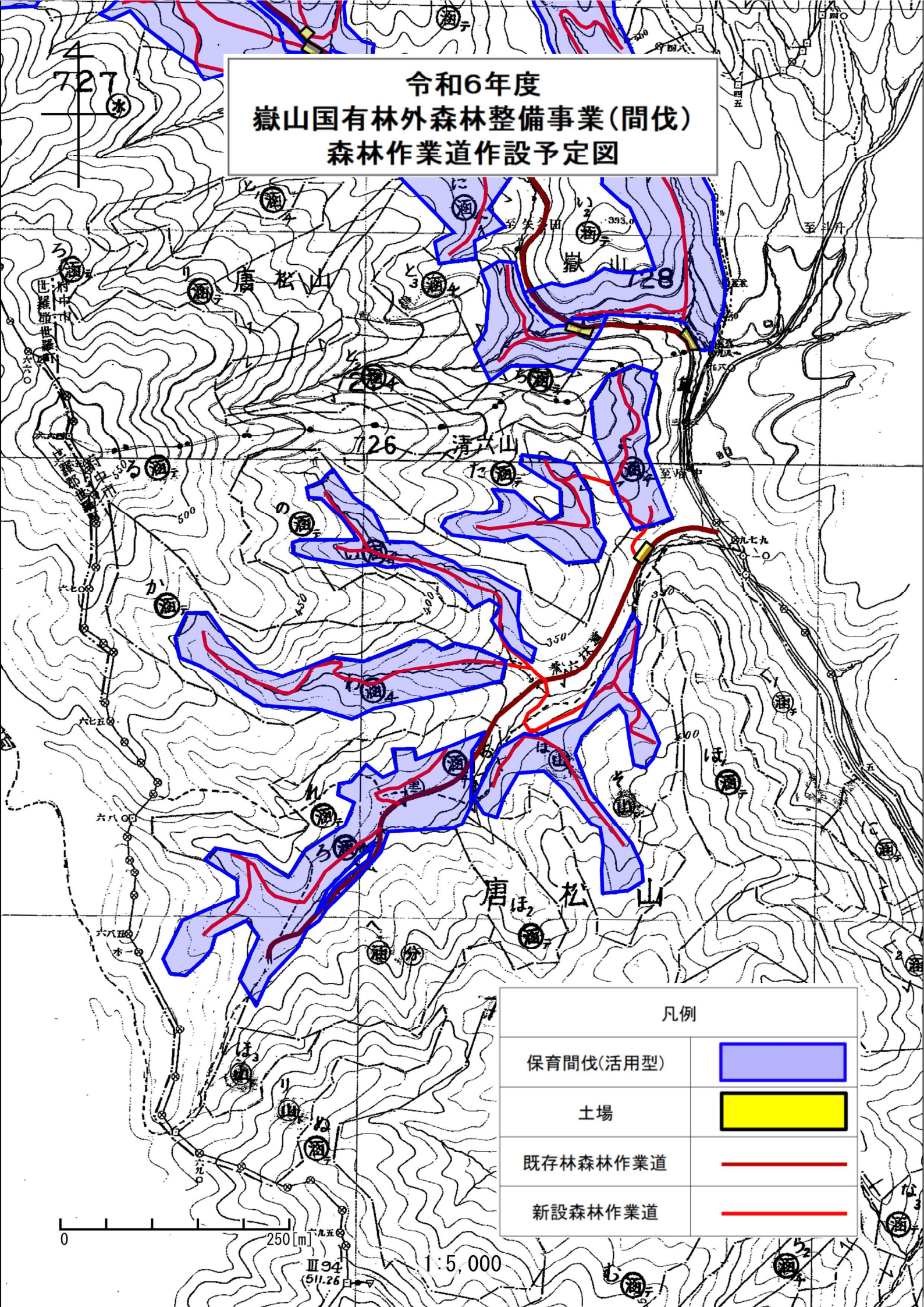
新設森林作業道



0 250[m]

1:5,000

令和6年度
 嶽山国有林外森林整備事業(間伐)
 森林作業道作設予定図

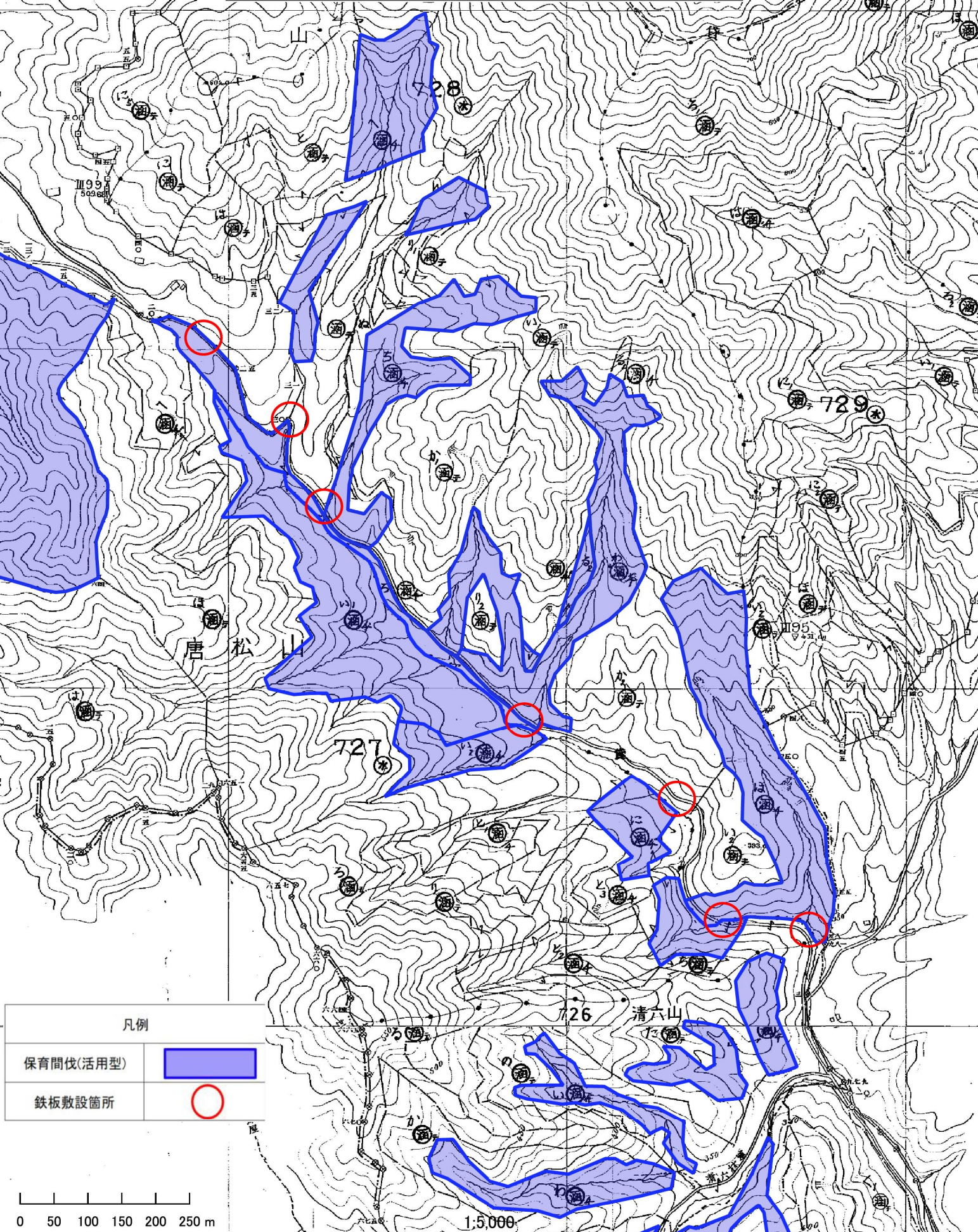


凡例

保育間伐(活用型)	
土場	
既存林森林作業道	
新設森林作業道	

0 250[m] 1:5,000

令和6年度 嶽山国有林外森林整備事業(間伐) 木材搬出道補修箇所位置図



凡例	
保育間伐(活用型)	
鉄板敷設箇所	

0 50 100 150 200 250 m

1:5,000

令和6年度 嶽山国有林外森林整備事業(間伐) 中間土場予定箇所位置図

