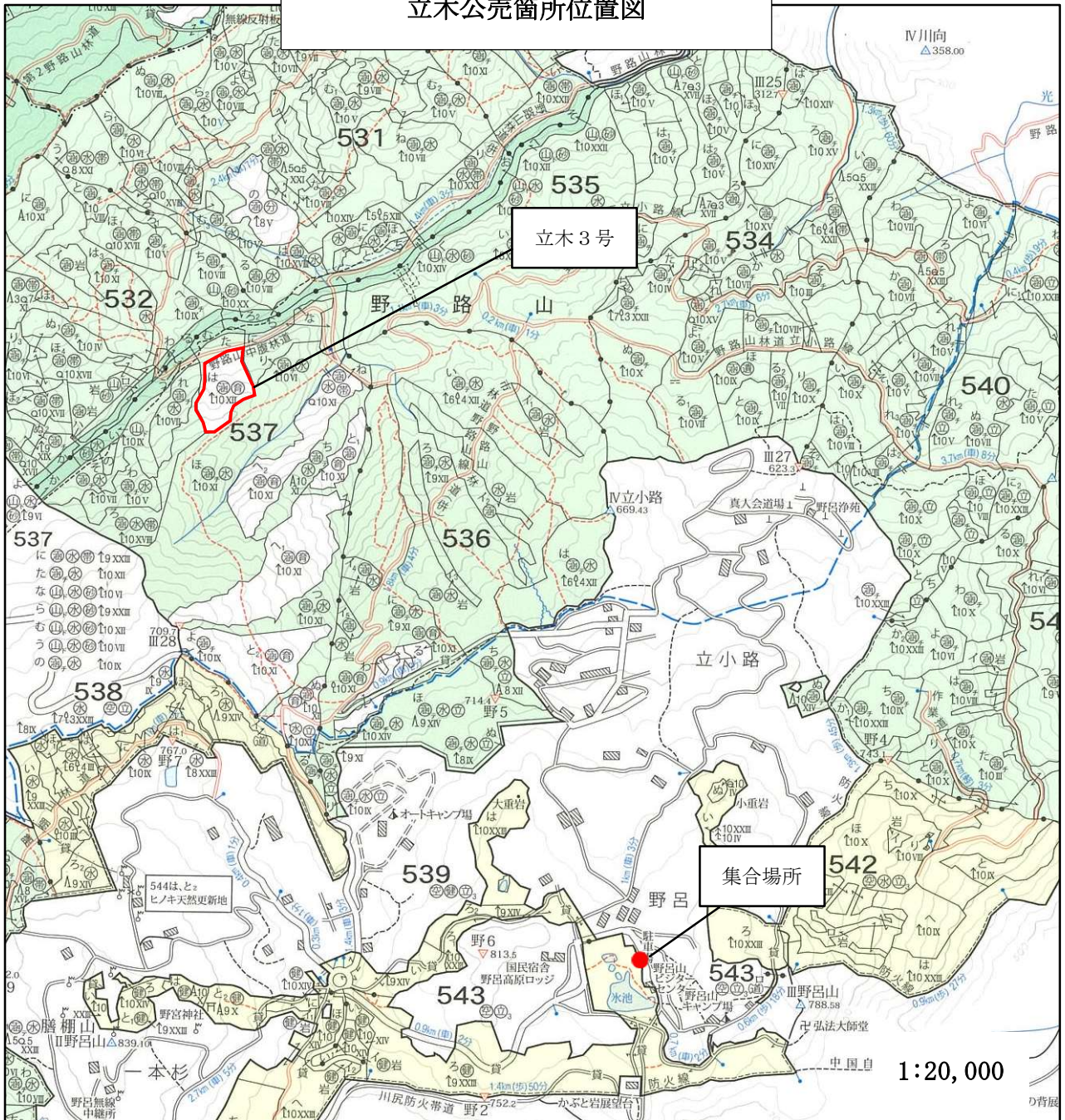


立木公売箇所位置図



現地案内について

※現地案内日の前日（前日が休日の場合はその直前の平日）の17時までには案内希望の連絡が無い場合は実施しません。

案内物件：立木3号 広島県呉市安浦町 野路山国有林 537 は林小班

案内日時：令和6年5月13日（月） 午前10時

集合場所：広島県呉市川尻町板休 5502-238 野路山ビジターセンター前駐車場

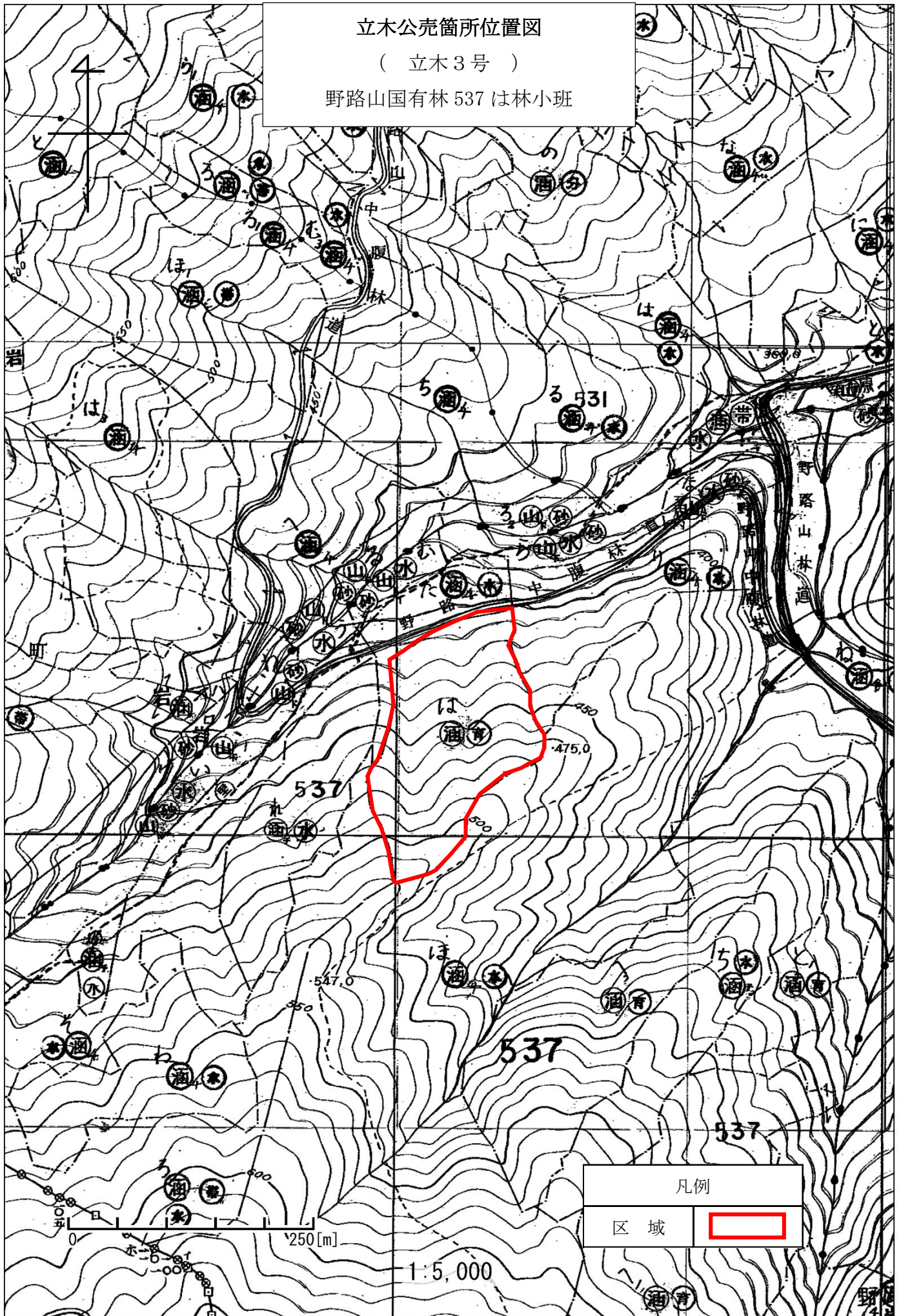
連絡先：黒瀬森林事務所 0823-82-2139 広島森林管理署 082-247-2201

案内者：黒瀬森林事務所 首席森林官 柄澤 奈奈恵

立木公売箇所位置図

(立木3号)

野路山国有林 537 は林小班



凡例

区域



1:5,000

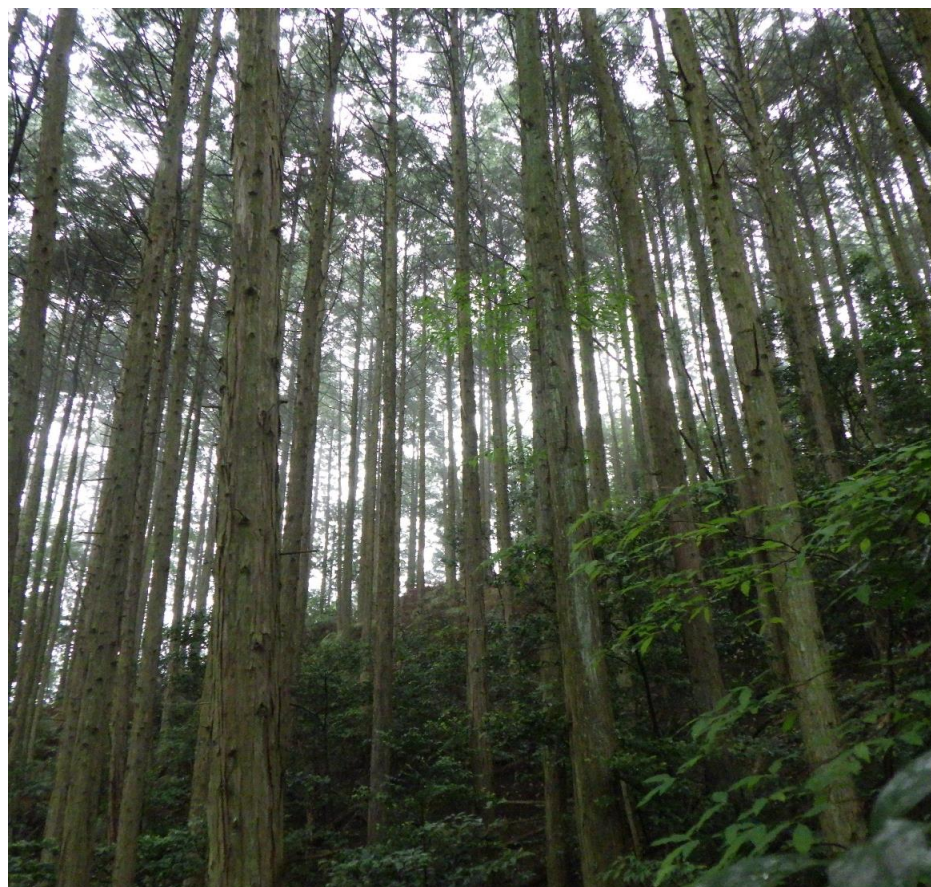
公 売 物 件 内 訳 表

売払番号:立木3号

国有林名	林小班	面積 (ha)	林齡	伐採 方法	樹種	物件全域		備考
						本数 (本)	材積 (m ³)	
野路山	537は	3.00	62	皆伐	スギ	450	356.15	分収育林
					ヒノキ	3,964	1184.48	
					アカマツ	57	36.60	
					クリ	9	3.91	
					カシ	7	2.56	
					ナラ	5	3.22	
					ホオノキ	1	1.90	
					サクラ	6	2.62	
					その他L	7	2.35	
	合計	3.00	-	-	-	4,506	1,593.79	

立木公売物件 林内写真

3号物件



ヒノキ



スギ

野路山国有林537は林小班

樹 材 種 別 一 覧 表

復命書番号 : 03 - 27
林班 : 537

森林事務所 : 黒瀬森林事務所
小班 : は

国有林名 : 野路山
伐区 :

樹 種 名	材 種 区 分	生 被 別	態 様 区 分	品 質 区 分	胸 高 直 径	樹 高	本 数	幹 材 積	平 均 単 木 材 積	控 除 有 無
スギ山陽	一般材	生立木		正常木	10	7	2	0.06	0.030	無
					12	8	9	0.45	0.050	無
					14	11	7	0.63	0.090	無
					16	15	13	1.95	0.150	無
					18	18	16	3.52	0.220	無
					20	21	22	6.82	0.310	無
					22	23	18	7.38	0.410	無
					24	24	20	10.00	0.500	無
					26	24	21	12.18	0.580	無
					28	24	32	21.12	0.660	無
					30	25	39	30.42	0.780	無
					32	25	34	29.92	0.880	無
					34	25	28	27.44	0.980	無
					36	25	32	34.88	1.090	無
					38	25	31	37.51	1.210	無
					40	25	28	36.96	1.320	無
					42	26	16	24.16	1.510	無
					44	26	9	14.76	1.640	無
					46	26	5	8.90	1.780	無
					48	26	11	21.12	1.920	無
					50	26	5	10.35	2.070	無
					52	26	1	2.22	2.220	無
					54	26	1	2.38	2.380	無
				品質計			400	345.13		
				根曲木	8	6	1	0.02	0.020	無
					10	7	3	0.09	0.030	無
					12	8	5	0.25	0.050	無
					14	11	7	0.63	0.090	無
					16	15	4	0.60	0.150	無
					18	18	2	0.44	0.220	無
					20	21	1	0.31	0.310	無
					22	23	2	0.82	0.410	無
					26	24	1	0.58	0.580	無
					28	24	2	1.32	0.660	無
					30	25	2	1.56	0.780	無

* 態様計の胸高直径、樹高は、平均胸高直径、平均樹高である。

樹 材 種 別 一 覧 表

復命書番号 : 03 - 27
林班 : 537森林事務所 : 黒瀬森林事務所
小班 : は国有林名 : 野路山
伐区 :

樹種名	材種区分	生被別	態様区分	品質区分	胸高直径	樹高	本数	幹材積	平均木材積	控除有無
スギ山陽	一般材	生立木		根曲木	38	25	1	1.21	1.210	無
				品質計			31	7.83		
			態様計		30	23	431	352.96		
		生被計					431	352.96		
	材種計						431	352.96		
	低質材	生立木		低質	8	6	4	0.08	0.020	無
					10	7	3	0.09	0.030	無
					12	8	2	0.10	0.050	無
					14	11	3	0.27	0.090	無
					16	15	1	0.15	0.150	無
					18	18	1	0.22	0.220	無
					20	21	2	0.62	0.310	無
					24	24	1	0.50	0.500	無
					26	24	2	1.16	0.580	無
				品質計			19	3.19		
			態様計		14	13	19	3.19		
		生被計					19	3.19		
	材種計						19	3.19		
- 樹種計 -							450	356.15		
ヒノキ	一般材	生立木		正常木	10	8	9	0.27	0.030	無
					12	10	47	2.82	0.060	無
					14	13	191	21.01	0.110	無
					16	14	325	48.75	0.150	無
					18	15	438	87.60	0.200	無
					20	16	523	135.98	0.260	無
					22	16	501	155.31	0.310	無
					24	16	393	141.48	0.360	無
					26	17	310	136.40	0.440	無
					28	17	262	133.62	0.510	無
					30	17	130	75.40	0.580	無
					32	17	85	55.25	0.650	無
					34	17	54	39.42	0.730	無
					36	19	21	19.11	0.910	無
					38	22	10	11.90	1.190	無
					40	23	8	10.96	1.370	無

* 態様計の胸高直径、樹高は、平均胸高直径、平均樹高である。

樹 材 種 別 一 覧 表

復命書番号： 03 - 27
林班： 537

森林事務所： 黒瀬森林事務所
小班： は

国有林名： 野路山
伐区：

樹種名	材種区分	生被別	態様区分	品質区分	胸高直径	樹高	本数	幹材積	平均木材積	控除有無
ヒノキ	一般材	生立木		正常木	42	24	3	4.71	1.570	無
					46	24	1	1.85	1.850	無
				品質計			3,311	1,081.84		
				根曲木	8	7	3	0.06	0.020	無
					10	8	44	1.32	0.030	無
					12	10	102	6.12	0.060	無
					14	13	153	16.83	0.110	無
					16	14	105	15.75	0.150	無
					18	15	89	17.80	0.200	無
					20	16	51	13.26	0.260	無
					22	16	24	7.44	0.310	無
					24	16	15	5.40	0.360	無
					26	17	17	7.48	0.440	無
					28	17	9	4.59	0.510	無
					30	17	2	1.16	0.580	無
					34	17	1	0.73	0.730	無
					36	19	2	1.82	0.910	無
				品質計			617	99.76		
			態様計		20	15	3,928	1,181.60		
		生被計					3,928	1,181.60		
	材種計						3,928	1,181.60		
	低質材	生立木		低質	8	7	5	0.10	0.020	無
					10	8	10	0.30	0.030	無
					12	10	5	0.30	0.060	無
					14	13	8	0.88	0.110	無
					16	14	6	0.90	0.150	無
					18	15	2	0.40	0.200	無
				品質計			36	2.88		
			態様計		12	11	36	2.88		
		生被計					36	2.88		
	材種計						36	2.88		
- 樹種計 -							3,964	1,184.48		
アカマツ山陽	一般材	生立木		正常木	24	22	1	0.43	0.430	無
					24	24	1	0.47	0.470	無
					30	19	1	0.58	0.580	無

* 態様計の胸高直径、樹高は、平均胸高直径、平均樹高である。

樹 材 種 別 一 覧 表

復命書番号： 03 - 27
林班： 537

森林事務所： 黒瀬森林事務所
小班： は

国有林名： 野路山
伐区：

樹 種 名	材 種 区 分	生 被 別	態 様 区 分	品 質 区 分	胸 高 直 径	樹 高	本 数	幹 材 積	平 均 単 木 材 積	控 除 有 無
アカマツ山陽	一般材	生立木		正常木	30	22	1	0.66	0.660	無
					30	23	1	0.69	0.690	無
					32	21	1	0.72	0.720	無
					32	25	1	0.85	0.850	無
					34	22	1	0.85	0.850	無
					34	23	1	0.88	0.880	無
					34	24	1	0.92	0.920	無
					36	22	2	1.88	0.940	無
					40	21	1	1.10	1.100	無
					40	23	1	1.21	1.210	無
					40	24	1	1.26	1.260	無
					42	23	1	1.32	1.320	無
					44	22	1	1.38	1.380	無
					46	13	1	0.90	0.900	無
				品質計			18	16.10		
				根曲木	14	17	1	0.13	0.130	無
					14	18	1	0.14	0.140	無
					14	19	1	0.14	0.140	無
					16	19	3	0.54	0.180	無
					18	20	1	0.24	0.240	無
					20	20	2	0.58	0.290	無
					20	21	1	0.30	0.300	無
					22	18	1	0.31	0.310	無
					22	19	1	0.32	0.320	無
					22	20	1	0.34	0.340	無
					24	19	1	0.38	0.380	無
					24	21	3	1.26	0.420	無
					24	22	1	0.43	0.430	無
					24	23	3	1.35	0.450	無
					26	19	1	0.44	0.440	無
					26	22	1	0.50	0.500	無
					26	24	1	0.54	0.540	無
					28	19	1	0.51	0.510	無
					28	24	1	0.63	0.630	無
					30	22	2	1.32	0.660	無

* 態様計の胸高直径、樹高は、平均胸高直径、平均樹高である。

樹 材 種 別 一 覧 表

復命書番号： 03 - 27
林班： 537

森林事務所： 黒瀬森林事務所
小班： は

国有林名： 野路山
伐区：

樹種名	材種分	生被別	態様分	品質分	胸高直径	樹高	本数	幹材積	平均木材積	控除有無
アカマツ山陽	一般材	生立木		根曲木	32	20	1	0.69	0.690	無
					32	21	1	0.72	0.720	無
					32	22	1	0.75	0.750	無
					32	24	1	0.82	0.820	無
					34	23	1	0.88	0.880	無
					36	24	1	1.03	1.030	無
					36	25	1	1.07	1.070	無
					40	23	1	1.21	1.210	無
					42	23	1	1.32	1.320	無
					44	23	1	1.45	1.450	無
				品質計			38	20.34		
			態様計		28	21	56	36.44		
		生被計					56	36.44		
	材種計						56	36.44		
	低質材	生立木		低質	16	16	1	0.16	0.160	無
				品質計			1	0.16		
			態様計		16	16	1	0.16		
		生被計					1	0.16		
	材種計						1	0.16		
- 樹種計 -							57	36.60		
- N 計 -							4,471	1,577.23		
クリ	低質材	生立木		低質	20	15	1	0.22	0.220	無
					24	16	3	0.96	0.320	無
					26	14	1	0.32	0.320	無
					28	23	1	0.64	0.640	無
					30	17	1	0.51	0.510	無
					32	15	1	0.50	0.500	無
					34	20	1	0.76	0.760	無
				品質計			9	3.91		
			態様計		26	17	9	3.91		
		生被計					9	3.91		
	材種計						9	3.91		
- 樹種計 -							9	3.91		
カシ	一般材	生立木		正常木	24	19	1	0.39	0.390	無
				品質計			1	0.39		

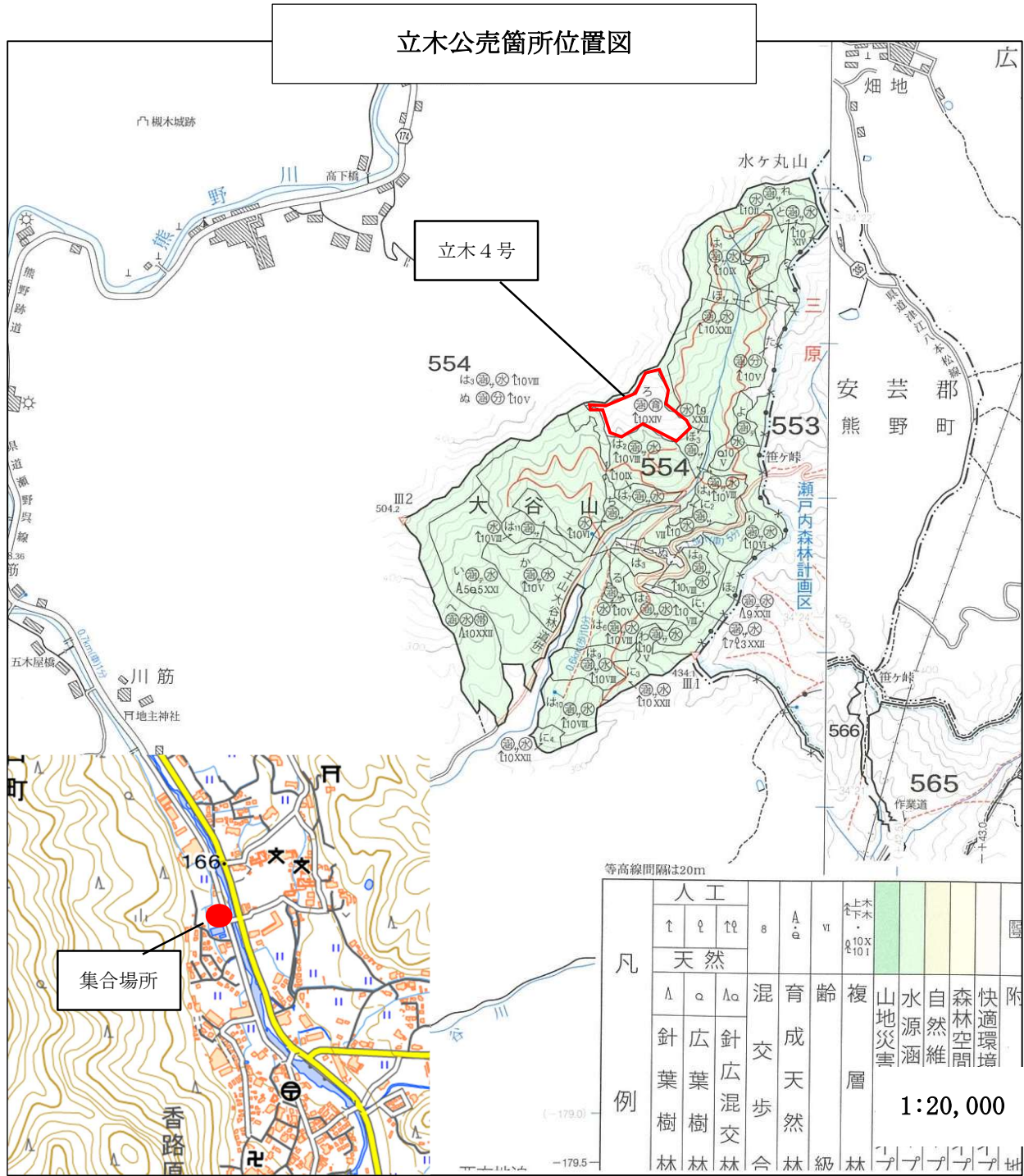
* 態様計の胸高直径、樹高は、平均胸高直径、平均樹高である。

樹 材 種 別 一 覧 表

復命書番号 : 03 - 27
林班 : 537森林事務所 : 黒瀬森林事務所
小班 : は国有林名 : 野路山
伐区 :

樹 種 名	材 種 区 分	生 被 別	態 様 区 分	品 質 区 分	胸 高 直 径	樹 高	本 数	幹 材 積	平 均 木 材 積	控 除 有 無
カシ	一般材	生立木	態様計		24	19	1	0.39		
		生被計					1	0.39		
	材種計						1	0.39		
	低質材	生立木		低質	18	18	1	0.21	0.210	無
					20	18	1	0.26	0.260	無
					24	15	1	0.30	0.300	無
					26	18	1	0.42	0.420	無
					28	20	1	0.54	0.540	無
					30	15	1	0.44	0.440	無
				品質計			6	2.17		
			態様計		24	17	6	2.17		
		生被計					6	2.17		
	材種計						6	2.17		
- 樹種計 -							7	2.56		
ナラ	低質材	生立木		低質	26	14	1	0.32	0.320	無
					26	17	1	0.40	0.400	無
					32	19	1	0.65	0.650	無
					40	17	1	0.84	0.840	無
					40	20	1	1.01	1.010	無
				品質計			5	3.22		
			態様計		32	17	5	3.22		
		生被計					5	3.22		
	材種計						5	3.22		
- 樹種計 -							5	3.22		
ホオノキ	低質材	生立木		低質	54	23	1	1.90	1.900	無
				品質計			1	1.90		
			態様計		54	23	1	1.90		
		生被計					1	1.90		
	材種計						1	1.90		
- 樹種計 -							1	1.90		
サクラ	一般材	生立木		正常木	36	21	1	0.89	0.890	無
				品質計			1	0.89		
			態様計		36	21	1	0.89		
		生被計					1	0.89		
	材種計						1	0.89		

* 態様計の胸高直径、樹高は、平均胸高直径、平均樹高である。



現地案内について

※現地案内日の前日（前日が休日の場合はその直前の平日）の17時までに希望の連絡が無い場合は実施しません。

案内物件：立木4号 広島県広島市安芸区阿戸町 大谷山国有林554 ろ林小班

案内日時：令和6年5月13日（月） 午後2時

集合場所：広島市安芸区阿戸町 6038 広島市立阿戸福祉センター 駐車場

連絡先：黒瀬森林事務所 0823-82-2139 広島森林管理署 082-247-2201


案内者：黒瀬森林事務所 首席森林官 柄澤 奈奈恵

立木公売箇所位置図
 (立木4号)
 大谷山国有林 554 ろ林小班

川森林計画区

広島市
 芸安区



凡例	
区域	

公 売 物 件 内 訳 表

売払番号:立木4号

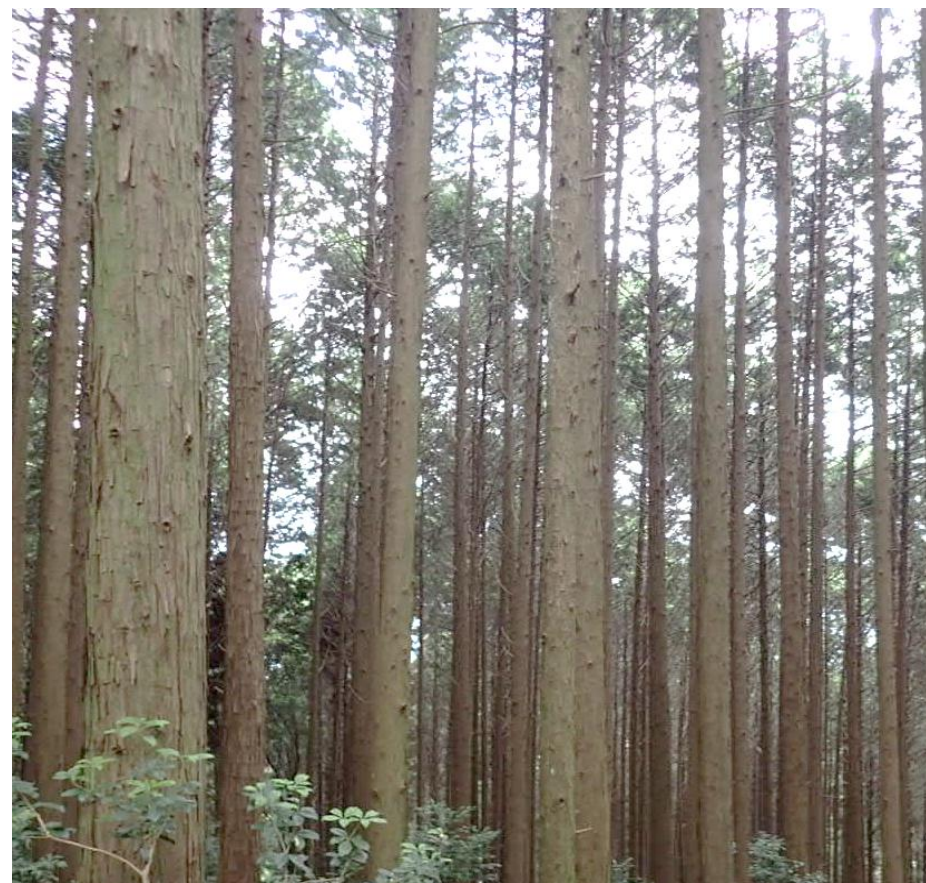
国有林名	林小班	面積	林齢	伐採方法	樹種	物件全域		備考
						本数 (本)	材積 (m ³)	
大谷山	554ろ	3.58	68	皆伐	スギ	1,223	1,380.45	分収育林
					ヒノキ	3,185	1,573.94	
					ナラ	1	0.42	
					ホオノキ	30	7.90	
					サクラ	3	1.08	
					その他L	34	7.75	
	合計	3.58	-	-	-	4,476	2,971.54	

立木公売物件 林内写真

4号物件



ヒノキ



スギ

大谷山国有林554ろ林小班

樹 材 種 別 一 覧 表

復命書番号 : 03 - 91
林班 : 554

森林事務所 : 黒瀬森林事務所
小班 : る

国有林名 : 大谷山
伐区 :

樹 種 名	材 種 分 区	生 被 別	態 様 分 区	品 質 分 区	胸 高 直 径	樹 高	本 数	幹 材 積	平 均 単 木 材 積	控 除 有 無
スギ山陽	一般材	生立木		正常木	14	14	2	0.22	0.110	無
					16	16	3	0.48	0.160	無
					18	17	10	2.10	0.210	無
					20	18	15	4.05	0.270	無
					22	19	24	8.16	0.340	無
					24	20	33	13.86	0.420	無
					26	21	52	26.52	0.510	無
					28	21	48	27.84	0.580	無
					30	22	64	44.16	0.690	無
					32	22	81	63.18	0.780	無
					34	23	77	70.07	0.910	無
					36	23	71	71.71	1.010	無
					38	23	75	83.25	1.110	無
					40	24	76	96.52	1.270	無
					42	24	57	79.23	1.390	無
					44	24	57	86.07	1.510	無
					46	24	57	93.48	1.640	無
					48	24	44	77.88	1.770	無
					50	25	33	65.67	1.990	無
					52	25	28	59.92	2.140	無
					54	25	19	43.51	2.290	無
					56	25	12	29.40	2.450	無
					58	26	9	24.39	2.710	無
					60	26	9	26.01	2.890	無
					62	26	7	21.49	3.070	無
					64	26	7	22.75	3.250	無
					66	26	4	13.76	3.440	無
					68	26	4	14.52	3.630	無
					70	25	2	7.36	3.680	無
					70	26	3	11.49	3.830	無
					72	26	1	4.03	4.030	無
				品質計			984	1,193.08		
				根曲木	12	12	2	0.14	0.070	無
					14	14	2	0.22	0.110	無
					16	16	5	0.80	0.160	無

* 態様計の胸高直径、樹高は、平均胸高直径、平均樹高である。

樹 材 種 別 一 覧 表

復命書番号 : 03 - 91
林班 : 554

森林事務所 : 黒瀬森林事務所
小班 : ろ

国有林名 : 大谷山
伐区 :

樹 種 名	材 種 分	生 被 別	態 様 分	品 質 分	胸 高 直 径	樹 高	本 数	幹 材 積	平 均 単 木 材 積	控 除 有 無
スギ山陽	一般材	生立木		根曲木	18	17	12	2.52	0.210	無
					20	18	8	2.16	0.270	無
					22	19	11	3.74	0.340	無
					24	20	18	7.56	0.420	無
					26	21	18	9.18	0.510	無
					28	21	17	9.86	0.580	無
					30	22	11	7.59	0.690	無
					32	22	11	8.58	0.780	無
					34	23	5	4.55	0.910	無
					36	23	6	6.06	1.010	無
					38	23	8	8.88	1.110	無
					40	24	6	7.62	1.270	無
					42	24	4	5.56	1.390	無
					44	24	8	12.08	1.510	無
					46	24	6	9.84	1.640	無
					48	24	2	3.54	1.770	無
					50	25	5	9.95	1.990	無
					52	25	2	4.28	2.140	無
					54	25	1	2.29	2.290	無
					56	25	1	2.45	2.450	無
					58	26	1	2.71	2.710	無
					60	26	1	2.89	2.890	無
					62	26	2	6.14	3.070	無
					68	26	1	3.63	3.630	無
					72	26	1	4.03	4.030	無
				品質計			175	148.85		
			態様計		38	23	1,159	1,341.93		
		生被計					1,159	1,341.93		
	材種計						1,159	1,341.93		
	低質材	生立木		低質	8	8	1	0.02	0.020	無
					10	10	1	0.04	0.040	無
					14	14	1	0.11	0.110	無
					16	16	1	0.16	0.160	無
					18	17	6	1.26	0.210	無
					20	18	8	2.16	0.270	無

* 態様計の胸高直径、樹高は、平均胸高直径、平均樹高である。

樹 材 種 別 一 覧 表

復命書番号 : 03 - 91
林班 : 554

森林事務所 : 黒瀬森林事務所
小班 : ろ

国有林名 : 大谷山
伐区 :

樹種名	材種分	生被別	態様分	品質分	胸高直径	樹高	本数	幹材積	平均木材積	控除有無
スギ山陽	低質材	生立木		低質	22	19	5	1.70	0.340	無
					24	20	5	2.10	0.420	無
					26	21	5	2.55	0.510	無
					28	21	8	4.64	0.580	無
					30	22	2	1.38	0.690	無
					32	22	5	3.90	0.780	無
					34	23	4	3.64	0.910	無
					36	23	3	3.03	1.010	無
					38	23	2	2.22	1.110	無
					40	24	3	3.81	1.270	無
					42	24	2	2.78	1.390	無
					44	24	2	3.02	1.510	無
				品質計			64	38.52		
			態様計		28	20	64	38.52		
		生被計					64	38.52		
	材種計						64	38.52		
- 樹種計 -							1,223	1,380.45		
ヒノキ	一般材	生立木		正常木	14	15	14	1.68	0.120	無
					16	16	52	8.84	0.170	無
					18	16	125	26.25	0.210	無
					20	17	220	59.40	0.270	無
					22	17	288	95.04	0.330	無
					24	17	362	137.56	0.380	無
					26	18	364	171.08	0.470	無
					28	18	331	178.74	0.540	無
					30	19	288	187.20	0.650	無
					32	19	202	149.48	0.740	無
					34	19	133	109.06	0.820	無
					36	19	86	78.26	0.910	無
					38	20	48	51.36	1.070	無
					40	20	24	28.08	1.170	無
					42	20	14	17.92	1.280	無
					44	21	6	8.82	1.470	無
					46	21	5	8.00	1.600	無
					50	23	3	6.18	2.060	無

* 態様計の胸高直径、樹高は、平均胸高直径、平均樹高である。

樹 材 種 別 一 覧 表

復命書番号 : 03 - 91
林班 : 554

森林事務所 : 黒瀬森林事務所
小班 : ろ

国有林名 : 大谷山
伐区 :

樹 種 名	材 種 分 区	生 被 別	態 様 分 区	品 質 分 区	胸 高 直 径	樹 高	本 数	幹 材 積	平 均 単 木 材 積	控 除 有 無
ヒノキ	一般材	生立木		正常木	52	23	3	6.66	2.220	無
					54	23	2	4.74	2.370	無
					56	23	2	5.08	2.540	無
					58	23	2	5.42	2.710	無
					60	23	1	2.88	2.880	無
					60	24	1	3.02	3.020	無
					62	24	2	6.42	3.210	無
				品質計			2,578	1,357.17		
				根曲木	8	9	1	0.03	0.030	無
					10	10	3	0.12	0.040	無
					12	12	10	0.70	0.070	無
					14	15	19	2.28	0.120	無
					16	16	57	9.69	0.170	無
					18	16	96	20.16	0.210	無
					20	17	101	27.27	0.270	無
					22	17	70	23.10	0.330	無
					24	17	75	28.50	0.380	無
					26	18	44	20.68	0.470	無
					28	18	31	16.74	0.540	無
					30	19	22	14.30	0.650	無
					32	19	24	17.76	0.740	無
					34	19	8	6.56	0.820	無
					36	19	6	5.46	0.910	無
					38	20	5	5.35	1.070	無
					40	20	1	1.17	1.170	無
					42	20	2	2.56	1.280	無
					44	21	1	1.47	1.470	無
					46	21	1	1.60	1.600	無
					48	22	1	1.82	1.820	無
				品質計			578	207.32		
			態様計		26	18	3,156	1,564.49		
		生被計					3,156	1,564.49		
	材種計						3,156	1,564.49		
	低質材	生立木		低質	14	15	3	0.36	0.120	無
					16	16	5	0.85	0.170	無

* 態様計の胸高直径、樹高は、平均胸高直径、平均樹高である。

樹 材 種 別 一 覧 表

復命書番号 : 03 - 91
林班 : 554

森林事務所 : 黒瀬森林事務所
小班 : ろ

国有林名 : 大谷山
伐区 :

樹種名	材種区分	生被別	態様区分	品質区分	胸高直径	樹高	本数	幹材積	平均木材積	控除有無
ヒノキ	低質材	生立木		低質	18	16	4	0.84	0.210	無
					20	17	4	1.08	0.270	無
					22	17	2	0.66	0.330	無
					24	17	4	1.52	0.380	無
					26	18	3	1.41	0.470	無
					28	18	2	1.08	0.540	無
					32	19	1	0.74	0.740	無
					36	19	1	0.91	0.910	無
				品質計			29	9.45		
			態様計		20	17	29	9.45		
		生被計					29	9.45		
	材種計						29	9.45		
- 樹種計 -							3,185	1,573.94		
- N 計 -							4,408	2,954.39		
ナラ	低質材	生立木		低質	28	16	1	0.42	0.420	無
				品質計			1	0.42		
			態様計		28	16	1	0.42		
		生被計					1	0.42		
	材種計						1	0.42		
- 樹種計 -							1	0.42		
ホオノキ	一般材	生立木		根曲木	30	15	1	0.40	0.400	無
					30	16	1	0.44	0.440	無
					30	17	1	0.48	0.480	無
					32	16	1	0.49	0.490	無
				品質計			4	1.81		
			態様計		30	16	4	1.81		
		生被計					4	1.81		
	材種計						4	1.81		
	低質材	生立木		低質	16	13	1	0.12	0.120	無
					16	14	1	0.13	0.130	無
					16	15	2	0.28	0.140	無
					18	14	4	0.64	0.160	無
					20	14	2	0.38	0.190	無
					20	15	2	0.42	0.210	無
					22	12	1	0.18	0.180	無

* 態様計の胸高直径、樹高は、平均胸高直径、平均樹高である。

樹 材 種 別 一 覧 表

復命書番号 : 03 - 91
林班 : 554森林事務所 : 黒瀬森林事務所
小班 : ろ国有林名 : 大谷山
伐区 :

樹種名	材種分	生被別	態様分	品質分	胸高直径	樹高	本数	幹材積	平均木材積	控除有無
ホオノキ	低質材	生立木		低質	22	14	1	0.22	0.220	無
					22	16	1	0.26	0.260	無
					24	13	1	0.23	0.230	無
					24	15	4	1.12	0.280	無
					24	16	1	0.30	0.300	無
					26	15	1	0.32	0.320	無
					26	17	1	0.37	0.370	無
					26	19	1	0.43	0.430	無
					28	14	1	0.33	0.330	無
					28	15	1	0.36	0.360	無
				品質計			26	6.09		
			態様計		20	15	26	6.09		
		生被計					26	6.09		
	材種計						26	6.09		
- 樹種計 -							30	7.90		
サクラ	一般材	生立木		根曲木	38	17	1	0.77	0.770	無
				品質計			1	0.77		
			態様計		38	17	1	0.77		
		生被計					1	0.77		
	材種計						1	0.77		
	低質材	生立木		低質	18	12	1	0.14	0.140	無
					20	12	1	0.17	0.170	無
				品質計			2	0.31		
			態様計		18	12	2	0.31		
		生被計					2	0.31		
	材種計						2	0.31		
- 樹種計 -							3	1.08		
他L	一般材	生立木		根曲木	32	13	1	0.42	0.420	無
					32	15	1	0.50	0.500	無
					38	14	1	0.62	0.620	無
					42	16	1	0.86	0.860	無
				品質計			4	2.40		
			態様計		36	15	4	2.40		
		生被計					4	2.40		
	材種計						4	2.40		

* 態様計の胸高直径、樹高は、平均胸高直径、平均樹高である。

